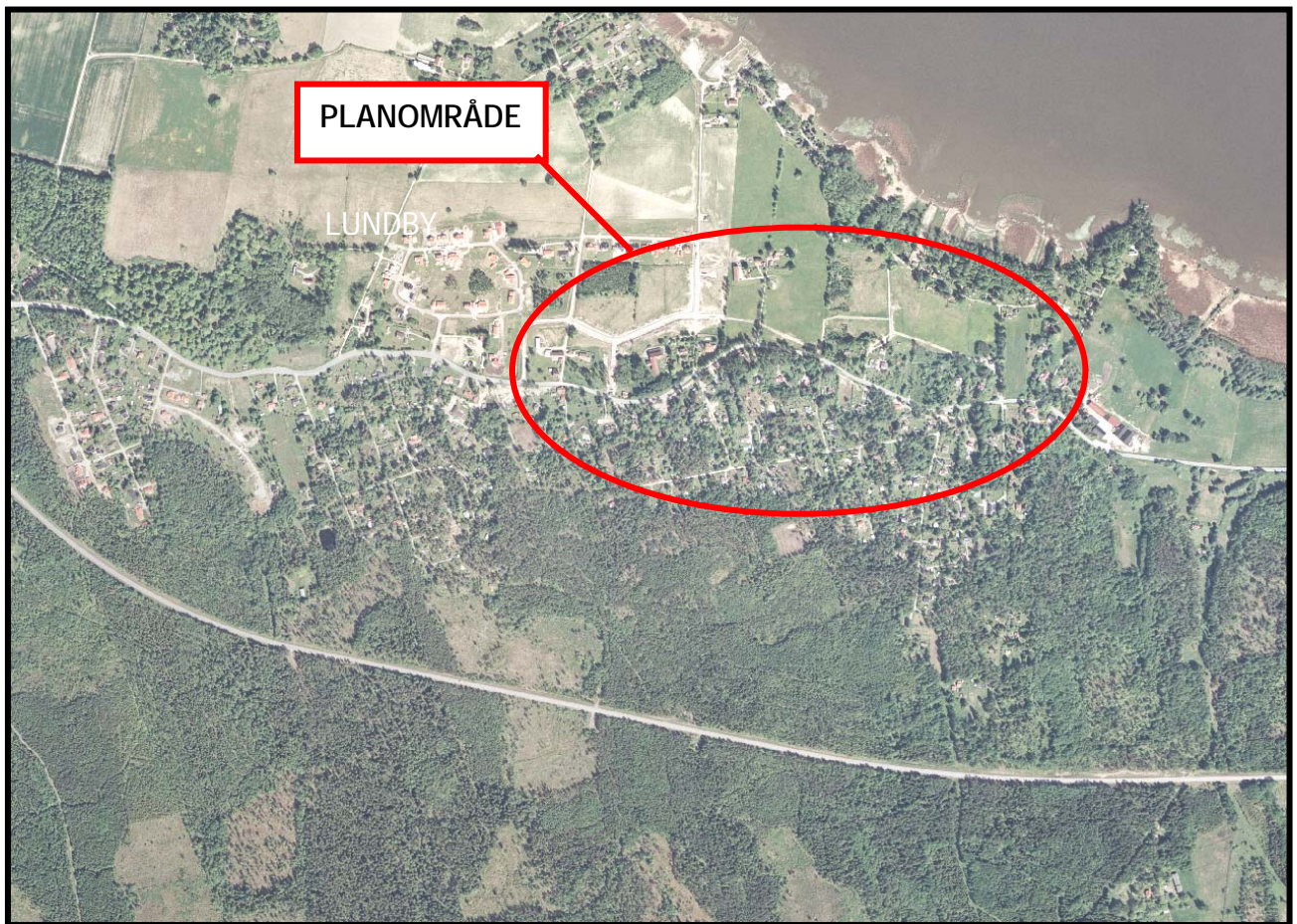




Stadsbyggnad
ÖREBRO



Dnr P 0052/06

Enkelt planförfande

Ändring av detaljplan för fastigheten

ALMBY 13:166 m fl

Ekeby Almbys delplan 5 (etapp 1)

i Almbys församling, ÖREBRO kommun

Handläggare: Lars Edenskar

lars.edenskar@orebro.se

Lena Joelsson

lana.joelsson@orebro.se

Postadress
Stadsbyggnad
Box 334 00
701 35 Örebro

Besöksadress
Stadsbyggnadshus I
Åbylundsgatan 8 A
Örebro

Telefon
019-21 10 00 växel
019-21 21 00 kundtjänst

Telefax
019-21 15 63

E-post
stadsbyggnad@orebro.se
Hemsida
www.orebro.se/detaljplan

Ändring av detaljplan för fastigheten
ALMBY 13:166 m fl
Ekeby Almby delplan 5 (etapp 1)
I Almby församling
Örebro kommun
Stadsbyggnad den 9 oktober 2006

PLANBESKRIVNING

HANDLINGAR

Planhandlingen är ett tillägg till gällande detaljplan och omfattar denna beskrivning där kartbild med planbestämmelser ingår samt fastighetsförteckning.

PLANENS SYFTE

Syftet med planändringen är att ändra bestämmelsen för byggrätten från bruttoarea (total byggnadsyta) till byggnadsarea (byggnadsyta på mark).

LÄGE

Planområdet är beläget i östra delen av kommunen utmed Hjälmavägen.

TIDIGARE STÄLLNINGSTAGANDEN

Gällande detaljplan för området är laga kraft vunen den 6 april 2005 (P 282).

FÖRÄNDRINGAR

Bebyggelse

Ändringen innebär att bestämmelsen för byggrätten ändras från bruttoarea till byggnadsarea (e₂ 000 största byggnadsarea per fastighet).

Avfallshantering

Fastigheter med gemensam tillfart ska samråda med Tekniska förvaltningens avfallsavdelning om placering av sopkärl.

MILJÖKONSEKVENSER

Behovsbedömning

Planförslaget bedöms ej medföra en betydande miljöpåverkan i den betydande miljöpåverkan enligt plan- och bygglagen varför miljökonsekvensbeskrivning ej erfordras.

Administrativa frågor

Genomförandetiden är 5 år från den dag planen vunnit laga kraft.

Genomförandetiden för gällande detaljplan förlängs ej.

Lars Edenskär
stadsarkitekt

Lena Joelsson
planhandläggare

Tillägg till gällande detaljplan för Almby 13:166 m fl (P 282) Ändring av planbestämmelserna

e₂ Största byggnadsarea per fastighet (tidigare beteckning:
e₂ största bruttoarea i kvm ovan mark)





Stadsbyggnad
ÖREBRO

FASTIGHETSFÖRTECKNING

Lena Joelsson

2006-09-05

P0052/06

Fastighetsförteckning till ändring av detaljplan för fastigheten Almby 13:166 m fl i Örebro kommun

FASTIGHETER INOM PLANOMRÅDET

ALMBY 13:106

SANDSTRÖM,KENNETH
GAMLA HJÄLMARVÄGEN 49
705 95 ÖREBRO

SANDSTRÖM,TARJA
GAMLA HJÄLMARVÄGEN 49
705 95 ÖREBRO

ALMBY 13:107

LAROY CONSTRUCTION AB
ENGELBREKTSG 6
702 12 ÖREBRO

ALMBY 13:108

BJÖRNBERG,HANS
TRYFFELVÄGEN 2
705 10 ÖREBRO

ALMBY 13:110

LUND,KENT
TRYFFELVÄGEN 5
705 95 ÖREBRO

ALMBY 13:111

GÖRTZ,INGRID EDITH ELISABETH
OLAIGATAN 24
703 61 ÖREBRO

ALMBY 13:112

TELL,ANDERS
TRYFFELVÄGEN 10
705 95 ÖREBRO

TELL,ELISABET
TRYFFELVÄGEN 10
705 95 ÖREBRO

ALMBY 13:113

LARSSON,JOAKIM
RÖKSVAMPSVÄGEN 6
705 95 ÖREBRO

ALMBY 13:114

NOLINDER,BENGT OLOF KJELL
OSKARSPARKEN 19
702 12 ÖREBRO

NOLINDER,IVANA
OSKARSPARKEN 19
702 12 ÖREBRO

ALMBY 13:115

ANDERSSON,JOACHIM GUSTAV
SVALGÅNGEN 17 2TR
191 41 SOLLENTUNA

ANDERSSON,INGER AGNETA
SVALGÅNGEN 17 2TR
191 41 SOLLENTUNA

ALMBY 13:116

BEHRN,PER JOHAN
OLAIGATAN 22
703 61 ÖREBRO

ALMBY 13:159

GERHARDSSON,ANN-BRITT
MÖRTVÄGEN 2
705 95 ÖREBRO

GERHARDSSON,ARNE
MÖRTVÄGEN 2
705 95 ÖREBRO

ALMBY 13:172

OLSSON,LINDA
PERSTORPSVÄGEN 6
705 10 ÖREBRO

HJORT,THOMAS
PERSTORPSVÄGEN 6
705 10 ÖREBRO

ALMBY 13:180

STRANDBERG,KJELL
SVAMPVÄGEN 36
705 95 ÖREBRO

ÅKERBERG,ANN-CATHRIN
SVAMPVÄGEN 36
705 95 ÖREBRO

ALMBY 13:189

RÜNELL,LINDA-MARIE
PERSTORPSVÄGEN 4
705 95 ÖREBRO

LÖÖV,JOHAN
PERSTORPSVÄGEN 4
705 95 ÖREBRO

ALMBY 13:201

LENNKVIST,HÅKAN
PERSTORPSVÄGEN 8
705 95 ÖREBRO

ALMBY 13:476

SAHLIN,ELISABETH
MANILLAGATAN 18, IV
702 12 ÖREBRO

ALMBY 13:691

OLSSON,BIRGITTA
SKOGBACKEN 7
692 36 KUMLA

ALMBY 13:692

BEHRN,PER JOHAN
OLAIGATAN 22
703 61 ÖREBRO

ALMBY 13:693

BEHRN,PER JOHAN
OLAIGATAN 22
703 61 ÖREBRO

ALMBY 13:694

BEHRN,PER JOHAN
OLAIGATAN 22
703 61 ÖREBRO

ALMBY 13:695

BEHRN,PER JOHAN
OLAIGATAN 22
703 61 ÖREBRO