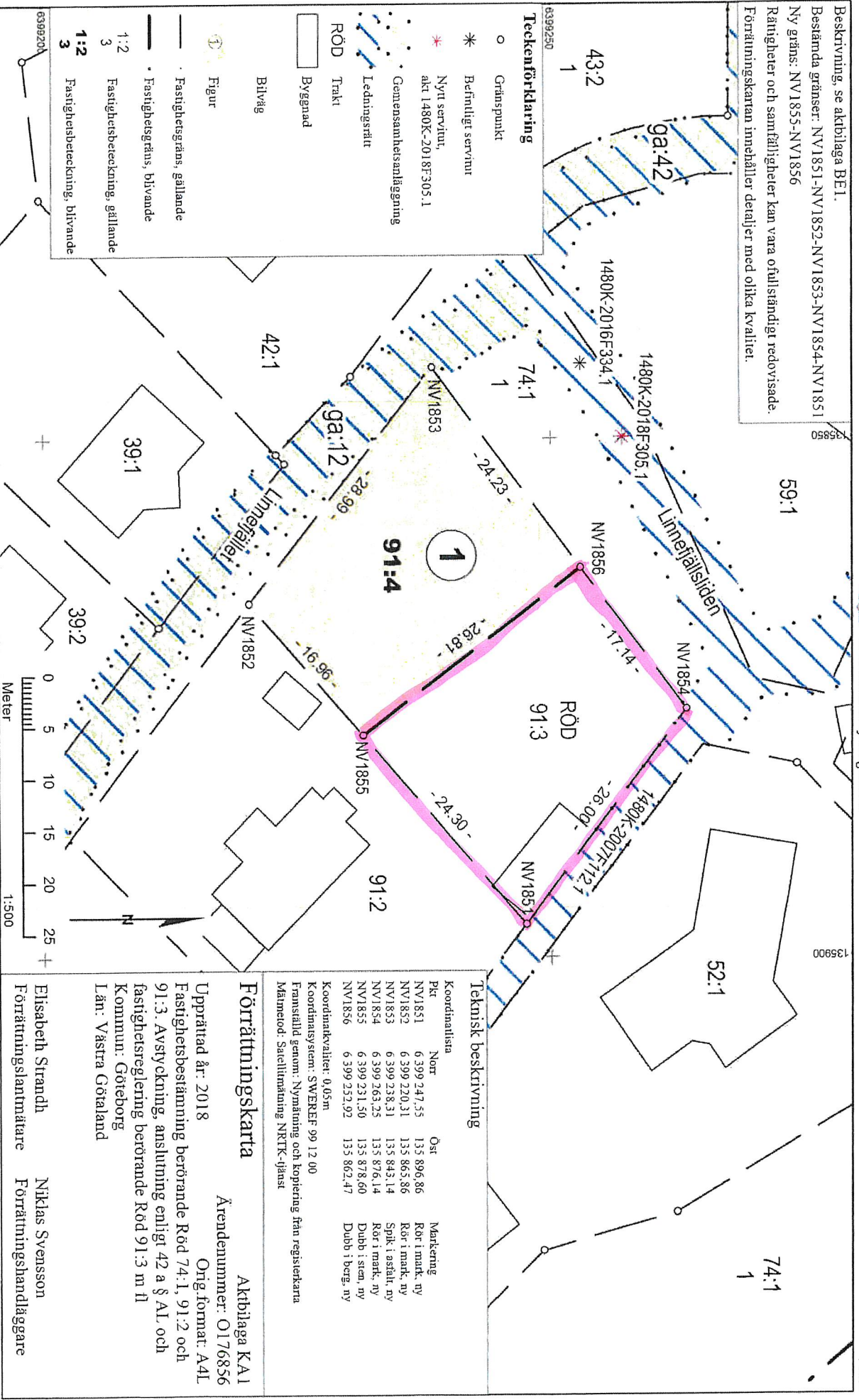




Göteborgs Stad  
Lantmätarmyndigheten

A4L

Beskrivning, se aktbilaga BE1.  
Bestämda gränser: NV1851-NV1852-NV1853-NV1854-NV1851  
Ny gräns: NV1855-NV1856  
Rättigheter och samfälligheter kan vara ofullständigt redovisade.  
Förättningskartan innehåller detaljer med olika kvaliteter.



**Teckenförklaring**

- Gränspunkt
- \* Befintligt servitut
- \* Nytt servitut, akt 1480K-2018F305.1
- Gemensamhetsanläggning
- Ledningsrätt
- RÖD
- Trakt
- Byggnad
- Bilväg
- Figur
- Fastighetsgräns, gällande
- Fastighetsgräns, blivande
- 1:2 Fastighetsbeteckning, gällande
- 3 Fastighetsbeteckning, blivande
- 1:2 Fastighetsbeteckning, blivande

**Teknisk beskrivning**

Koordinatdata		Markering	
Pkt	Norr	Öst	
NV1851	6 399 247,55	133 896,86	Rör i mark, ny
NV1852	6 399 220,31	133 865,86	Rör i mark, ny
NV1853	6 399 238,31	133 843,14	Spik i osten, ny
NV1834	6 399 263,25	133 876,14	Rör i mark, ny
NV1855	6 399 231,50	133 878,60	Dubb i sten, ny
NV1856	6 399 252,92	133 862,47	Dubb i berg, ny

Koordinatkvotier: 0,05m  
Koordinatsystem: SWEREF 99 12 00  
Framställt genom: Nymätning och kopiering från registerkarta  
Mätmetod: Satellitmätning NRTK-i-länst

**Förättningskarta**

Upprättad år: 2018  
Ärendenummer: O176856  
Orig.format: A4L  
Fastighetsbestämning berörande Röd 74:1, 91:2 och 91:3. Avstyckning, anslutning enligt 42 a § AL och fasthetsreglering berörande Röd 91:3 m ll  
Kommun: Göteborg  
Län: Västra Götaland

Elisabeth Strandh  
Förättningslantmätare

Niklas Svensson  
Förättningshandläggare