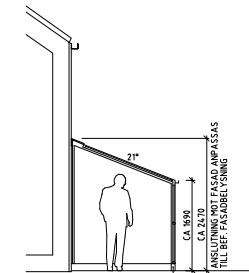
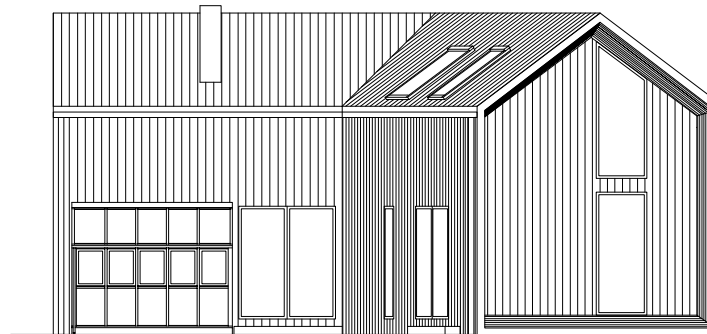


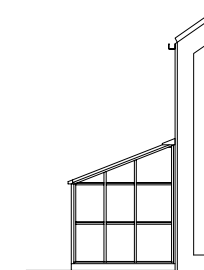
FASAD NV



SEKTION



FASAD SV



FASAD SO

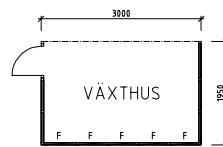


FOTO AV MOTSVARANDE  
VÄXTHUSTYP  
LILLA FJÄLLSHOLMEN 35



**FÖRKLARINGAR**  
Mått i mm resp. m (sit.plan)  
F = Öppningsbart fönster

**BESKRIVNING**

Typ: Vägglanslutet växthus i cederträ, fabr. Gabriel Ash

Taklutning: Ca 21°

Glas: 4 mm härdat glas i tak, 3 mm härdat glas i fasad

Ventilation: Automatisknockventilation, 5 öppningsbara fasadfönster

Plåtdetajer: Täcklister på takprofiler,nockventilation, bottenprofil samt stuprör och hängränna av brännlackerad mörkgrå aluminiumplåt

Växthus monteras på platsbyggd sockel av cederträ, sockelhöjd ca 130 mm

Befintligt hus som växthuset ansluter mot har fasad- och takbeklädnad av cederspån

BEF	ART	BEVÄRNINGSÄNDEN	DATUM	SKALA
ANMÄLAN ATTEFALLSATGÄRD				
FJÄLLSHOLMEN 1:62 LILLA FJÄLLSHOLMEN 14				
DH				
A	HOFFVENSCHÜLD ARCHITEKTER AB			070-727 54 89
K				
V				
E				
L				
UPPRÄDNR	RITAD/VINSTR AV	HÄNDELAGARE		
DATUM	ANSVARIG			
2020-10-29	URBAN HOFFVENSCHÜLD			
TILLBYGGNAD - VÄXTHUS				
PLAN, SEKTION, FASADER & SITUATIONSPLAN				
SKALA	NUMMER			BEF
1:100	A-40.1-01			
ORIGINALFÖRÄTT A3				