

Allt om ditt  
nya hem

# Din nya bostad

Brf Glasera, Gustavsberg



Försäljning: Nytt Hem  
David Broberg, 08-441 57 27  
david@nyttthemsthlm.se

[ikanobostad.se](http://ikanobostad.se)

**IKANO**  
Bostad

<b>Brf Glasera</b>	<b>3</b>
<b>Situationsplan</b>	<b>4</b>
<b>Praktisk bostadsfakta</b>	<b>5</b>
<b>Genomtänkt i minsta detalj</b>	<b>6</b>
<b>Inredningsval</b>	<b>7</b>
<b>Våningsplan</b>	<b>8–9</b>
<b>Lägenhetsförteckning</b>	<b>11</b>
<b>Planlösningar</b>	<b>12–22</b>
<b>Byggnadsbeskrivning</b>	<b>23</b>
<b>Rumsbeskrivning</b>	<b>24–25</b>
<b>Bo i bostadsrätt</b>	<b>26</b>
<b>Vägen till din nya bostad</b>	<b>27</b>



Denna broschyr innehåller inspirationsbilder som inte är projektspecifika.

**3D** = Bilden är en illustration och kan avvika från verkligheten.

# Hitta hem i Porslinsfabriken i Gustavsberg

Vill du bo i design- och kulturkvarter vid hamnen, med natur och skärgård runt hörnet – endast 25 minuter från Slussen? Välkommen till Porslinsfabriken och Brf Glasera i Gustavsberg.

Porslinsfabrikens andra kvarter, Brf Glasera, byggs intill den anrika porslinsfabriken med ett perfekt läge i områdets framkant. Brf Glasera är två lamellhus som tillsammans rymmer 84 lägenheter. I första säljetappen startar vi med trapphus 3 och 4 med 35 yteffektiva lägenheter. Här bor du nära Gustavsbergs centrum men ändå lugnt och naturnära, ett stenkast från hamnen.

## Kommunikationer

Strax intill kvarteret stannar direktbussen som tar dig till Slussen på ca 25 minuter. I Gustavsbergs centrum finns fler bussar att välja på som tar dig in till stan eller längre ut på Värmdö.

## Butiker och service

I hamnen finns flera charmiga restauranger, caféer och butiker med perfekt läge ut mot vattnet. I centrum finns också ett stort utbud av butiker, caféer och restauranger. På cykelavstånd finns Värmdö Köpcentrum som är ytterligare en handelsplats med stort utbud och på några minuter med bil når du Värmdö marknad med välkända butiksnamn och ett stort antal parkeringsplatser.

## Förskola och skola

Gustavsberg har ett brett utbud av kommunala och privata för- och grundskolor. Värmdö kommun har även planer för en ny förskola i anslutning till Porslinskvarteren.

Både Ekedalsskolan med åk F–6 och Kvarnbergsskolan åk 6–9 ligger på gångavstånd från det nya kvarteret. I närheten finns flera gymnasieskolor som t ex Gustavsbergs Gymnasium och Värmdö tekniska gymnasium.

## Kultur & fritid

En del av den gamla porslinsfabriken ska omvandlas till ett kulturcentrum med bland annat bibliotek, dans- och balettskola, porslinsmuseum och konsthall. Inte långt bort från det nya kvarteret ligger också konstmuseet Artipelag där du kan gå på konstutställning, delta i något event eller prova någon av de två restaurangerna. I Gustavsberg finns också goda möjligheter till sportaktiviteter på någon av de många anläggningarna. Här finns bland annat det välkända Gustavsbergbadet, Ekvallens idrottsplats med uterink och bandybana samt skatepark. I hamnen kan du strosa längs stranden, ta en löprunda eller en härlig långpromenad.



© StigLindberg/BUS

# Situationsplan

## Fakta

Ikano Bostads andra kvarter, Brf Glasera ligger på Chamottevägen i de gamla porslinskvarteren, ett stenkast från hamnen. Kvarterets norra sida vetter mot vattnet och på östra sidan planeras för en grönskande park. Kvarteret är uppdelat i två säljetapper. I den första etappen ingår trapphus 3 och 4 med totalt 35 lägenheter om 1–3 rum och kök. Husen får pigga fasader i nyanser som gult, rött, grönt och vitt. I hjärtat av kvarteret kommer en stor grönskande innergård med lekytor, grillplats och sittplatser. Totalt får Brf Glasera 84 lägenheter.

## Lägenhetsfördelning

Säljetapp 1 består av 35 lägenheter.

1 rok	34 kvm	8 st
2 rok	43–64 kvm	17 st
3 rok	72–82 kvm	10 st

Inflyttning påbörjas vintern 2016/2017.



- Gräs
- Planteringsyta
- Betongplattor
- Grus
- Träd
- Entré
- Möbler



Bilden är en illustration och kan avvika från verkligheten. 3D

# Praktisk bostadsfakta

## Parkering

Föreningen har 48 st parkeringsrätter i ett stort, gemensamt garage i nära anslutning till huset. Man kan anmäla intresse till en plats per lägenhet innan tillträdet. Efter det att samtliga lägenheter har tillträts kan en extra garageplats bokas i mån av plats.

## Postfack

Postfack för inkommande post finns på entréplan i respektive trapphus. Om du prenumererar på en morgontidning levereras den till lägenhetens tidningshållare vid lägenhetsdörren.

## Kall- och varmvatten

Förbrukningskostnader för kall- och varmvatten ingår i månadsavgiften.

## Hushållsel

Varje lägenhet har en egen elmätare. Ett multimedia och elskåp är placerat i lägenheten. Placeringen av skåpet framgår av bofaktabladet. I skåpet finns huvudavstängning och jordfelsbrytare.

## Förråd

Till varje lägenhet hör ett förråd på vinden eller i källaren. Storlekarna på förråden varierar beroende på lägenhetsstorlek. Cykeln går att parkera i cykelställ på gården, i cykelrum eller i lägenhetsförrådet. I huset finns också rullstolsrum.

## Sophantering

I anslutning till gården finns underjordiska behållare för bland annat hushållssopor samt ett sorteringsrum i kvarteret.

## Tv

I månadsavgiften ingår bredband och ett basutbud av TV-kanaler. Leverantör är ej klar.



# Genomtänkt in i minsta detalj

En Ikanolägenhet är byggd med ett kvadratsmart tänk för att du ska få ut så mycket som möjligt av ytan du köper. Att göra det mesta av utrymmet är något av vår specialitet. Vi bygger förnuftiga lägenheter och lägger kvadratmetrarna där de behövs!

Köken är fullt utrustade med allt från diskmaskin till mikrovågsugn och underskåpens lådor är mjukstängande. Väggarna är vitmålade och golvet är klätt med ekparkett. Badrummen är helkaklade och har slitstark klinker på golven. Självklart ingår tvättmaskin och torktumlare alternativt kombimaskin i de mindre lägenheterna.

Alla lägenheter har balkong eller uteplats i olika väderstreck. Lägenheterna är ljusa med öppna planlösningar och stora fönsterpartier.

## I VARJE LÄGENHET INGÅR

- Köks- och badrumsinredning från IKEA
- Tvättmaskin & torktumlare alt. kombimaskin
- 5 års garanti på vitvaror
- 25 års garanti på köksinredning (t ex lucka och stomme)
- Ekparkett



Kom till IKEA & inspireras innan dina inredningsval!

# Inredningsval

För din nya lägenhet har vi tagit fram en inredning som vi kallar Inredarens val. Inredningen är noga utvald med tanke på funktion, design och prisvärdhet. Om du vill sätta en personlig prägel på din nya bostad har du möjlighet att göra personliga val.

## Inredarens val

Med genomgående vitmålade väggar och golv i vacker ekparkett skapas en bra grund när du ska inreda ditt nya hem. Köket får köksinredning från IKEA med en vitmålade slät lucka. Ovanför de gråsvarta arbetsbänkarna sätts vitt kakel. Under överskåpen sätts lysrör som bänkbelysning. Badrummet är helkaklat i klassiskt vitt och på golven ligger gråsvart klinker. Inredningen i badrummet kommer också från IKEA med en vit kommod och tillhörande spegel. Den rena basen i Inredarens val ger utrymme att själv krydda med färg och personlighet i din övriga inredning. Om du inte gör några personliga val inreds din lägenhet enligt Inredarens val.

Läs mer i broschyren "Inredarens val" som finns på [ikanobostad.se/gustavsberg](http://ikanobostad.se/gustavsberg)

## Personliga val

Vill du sätta personlig prägel på din bostad kan du göra ett antal inredningsval. Du kan t ex byta ut luckor och handtag i köket eller kakel och klinkers i badrummet. Valen presenteras i en inredningskatalog som beräknas vara klar under 2015. I katalogen kan du se vilka val som är kostnadsfria och vilka du betalar extra för.

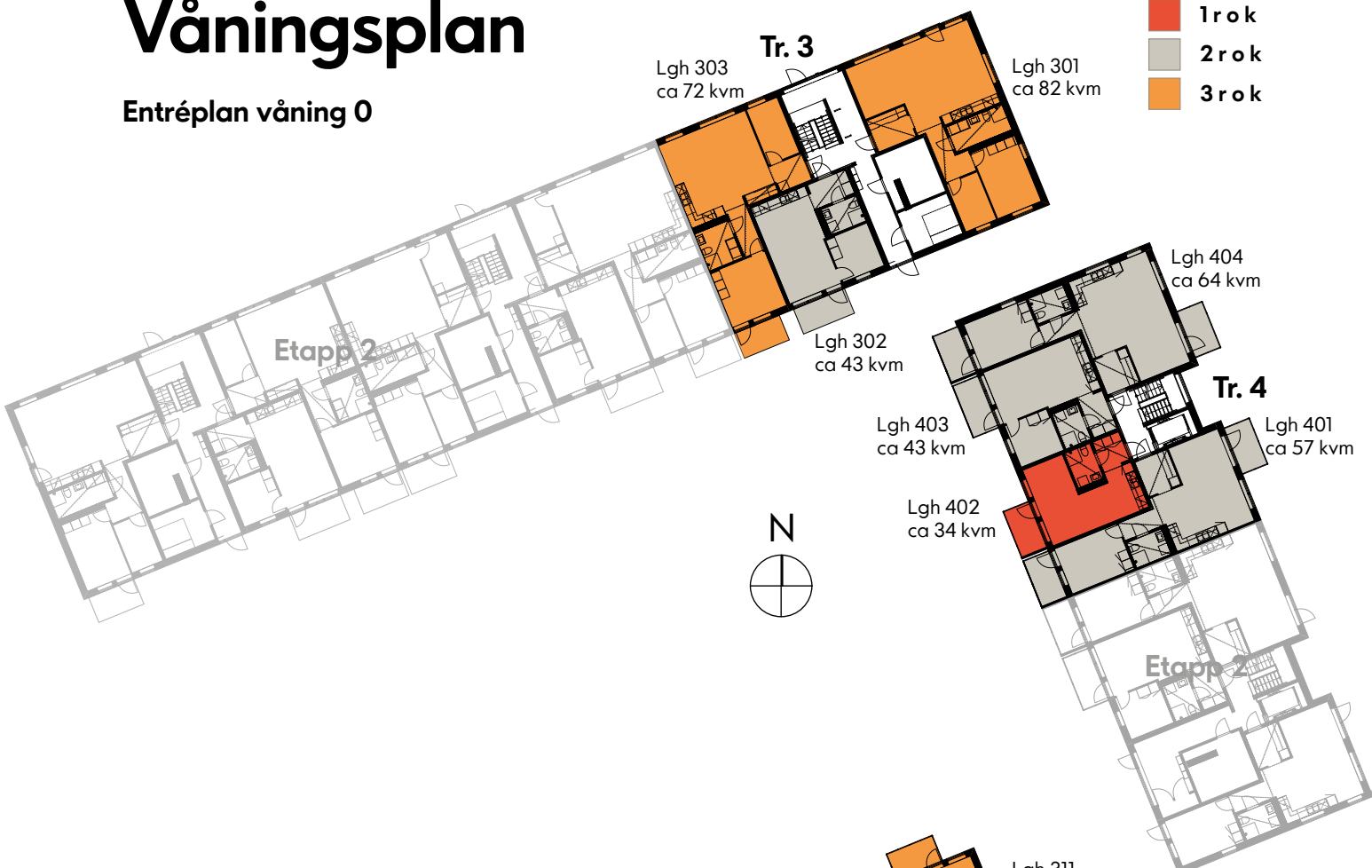
## Hur går det till?

När det är dags att göra dina personliga val får du inredningskatalogen skickad till dig, samt en inbjudan till en inspirationskväll på IKEA. Vi bokar sedan in ett personligt möte där vi går igenom produkterna som ingår i Inredarens val samt de eventuella personliga val du vill göra. Tiden då personliga val kan göras är begränsad och information om stopptid får du från ansvarig säljare.

# Våningsplan

## Entréplan våning 0

- 1rok
- 2rok
- 3rok



## Våning 1

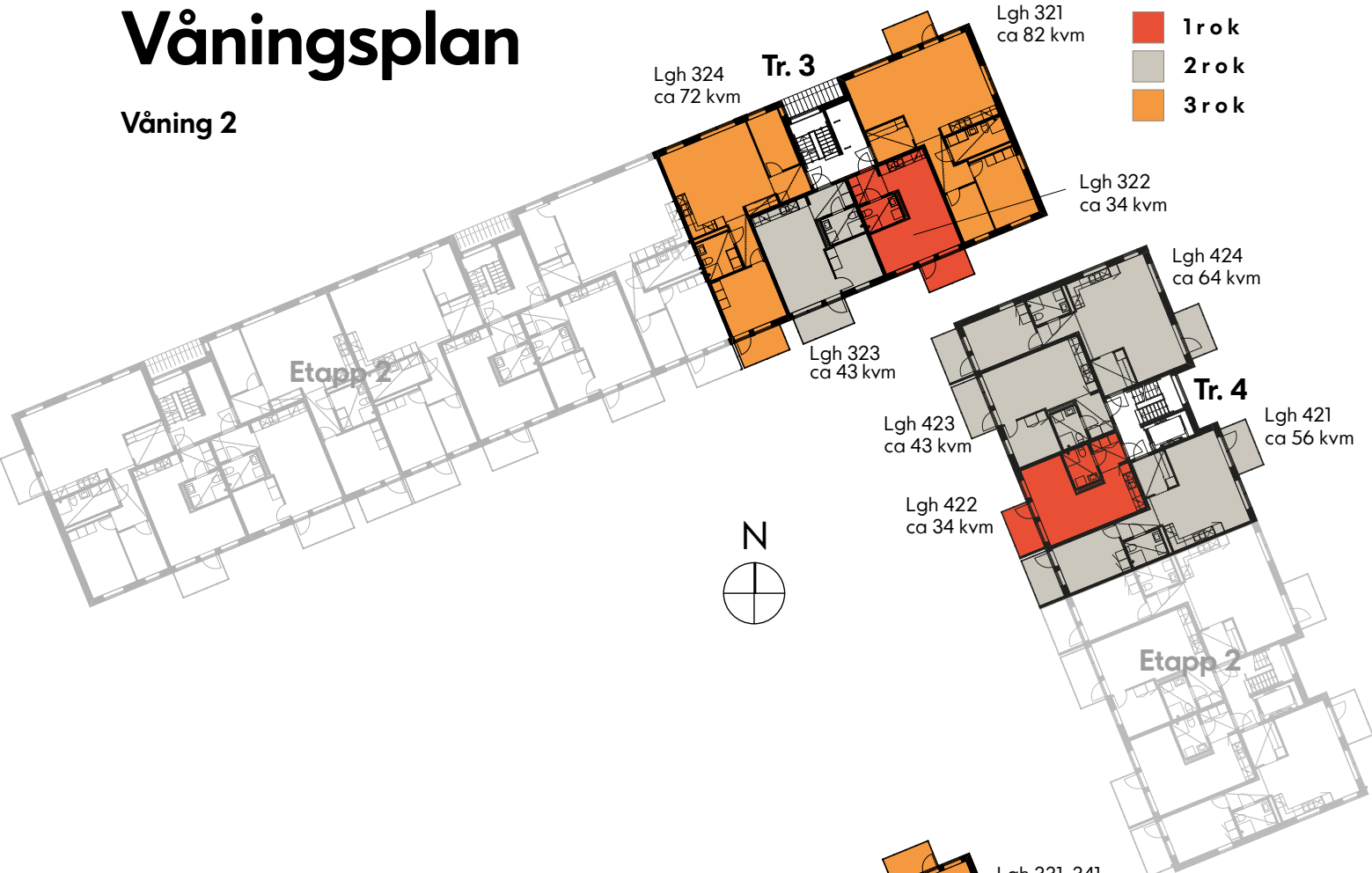




# Våningsplan

## Våning 2

- 1 rok
- 2 rok
- 3 rok



## Våning 3-4







# Lägenheter

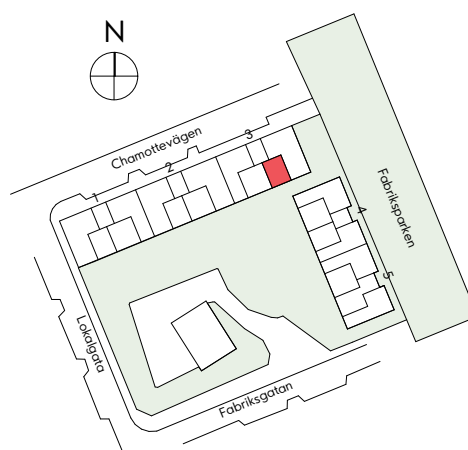
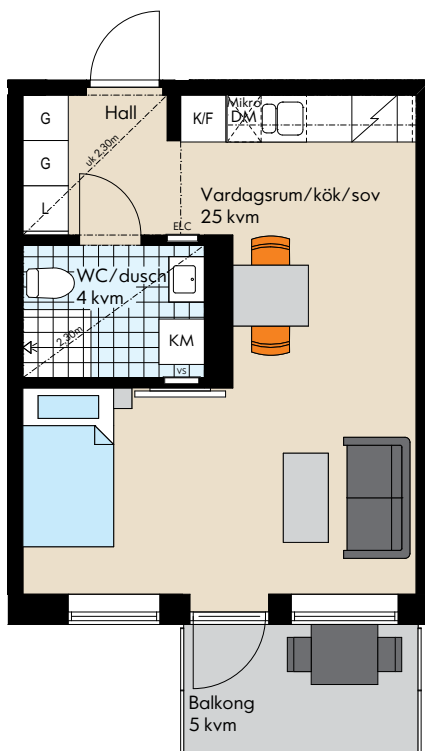
■ 1rok    ■ 3rok  
■ 2rok

Lägenhetsnr	trapphus	våning	r o k	boyta	sid
312, 322, 332, 342	3		1	34	12
402, 412, 422, 432	4		1	34	13
302	3		2	43	14
313, 323, 333, 343	3		2	43	15
403, 413, 423, 433	4		2	43	16
401, 411, 421, 431	4		2	57	17
404, 414, 424, 434	4		2	64	18
303	3		3	72	19
314, 324, 334, 344	3		3	72	20
301	3		3	82	21
311, 321, 331, 341	3		3	82	22

# 1 rok ca 34 kvm

Lägenhetsnummer:  
312, 322, 332, 342

Ex lägenhetsnr 123



## Teckenförklaring

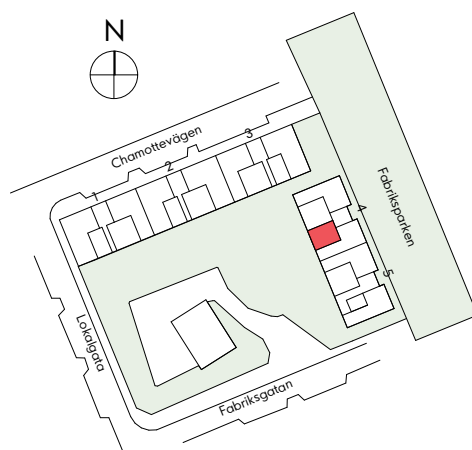
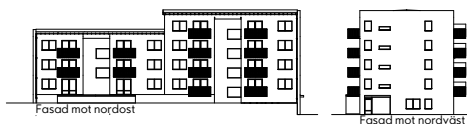
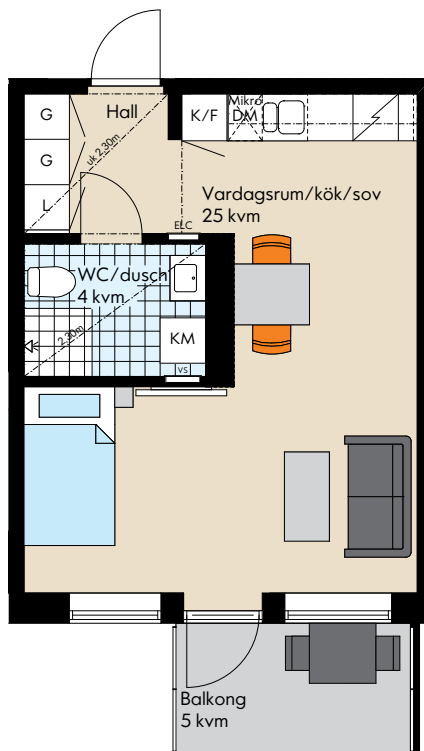
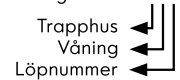
K/F	Kyl/frys	G	Garderob	TT	Tvättmaskin	Klk	Klädkammare
DM	Diskmaskin	L	Linneskåp	TM	Torktumlare	VS	Skåp för rörkopplingar
⚡	Induktionshäll m ugn	ST	Städsåp	KM	Kombimaskin		
H	Högsåp	Mikro	Mikrovågsugn	ELC	Elcentral		

Rumshöjd 2,5 m där  
ej annat anges.  
Bröstningshöjd fönster  
600 mm där ej annat  
anges.  
2015-06-01

# 1 rok ca 34 kvm

Lägenhetsnummer:  
402, 412, 422, 432

Ex lägenhetsnr 123



## Teckenförklaring

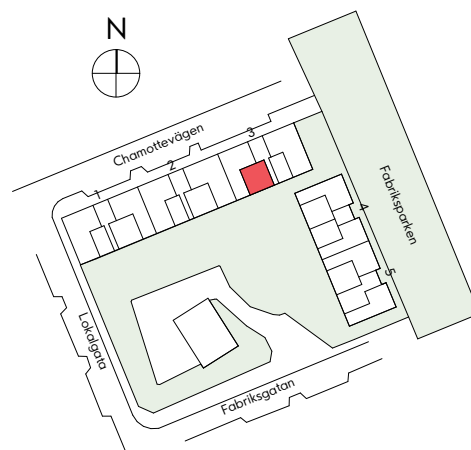
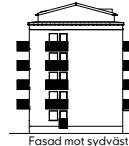
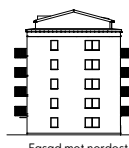
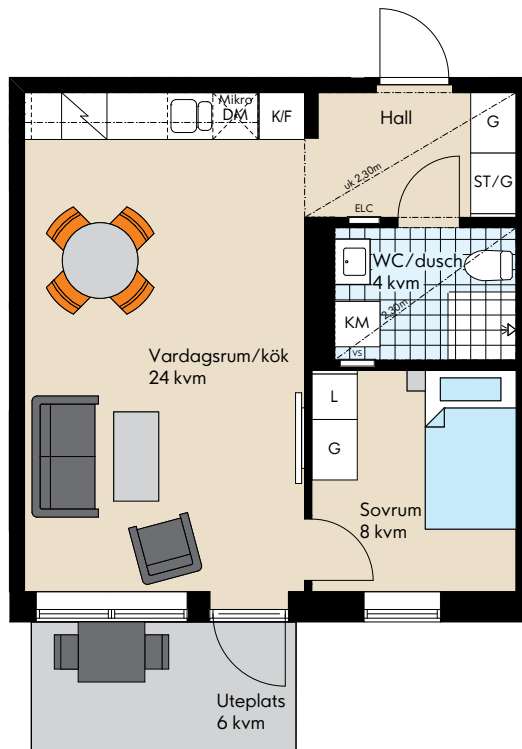
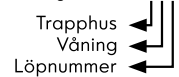
K/F	Kyl/frys	G	Garderob	TT	Tvättmaskin	Klk	Klädkammare
DM	Diskmaskin	L	Linneskåp	TM	Torktumlare	vs	Skåp för rörkopplingar
	Induktionshäll m ugn	ST	Städsåp	KM	Kombimaskin		
H	Högsåp	Mikro	Mikrovågsugn	ELC	Elcentral		

Rumshöjd 2,5 m där  
ej annat anges.  
Bröstningshöjd fönster  
600 mm där ej annat  
anges.  
2015-06-01

# 2 rok ca 43 kvm

Lägenhetsnummer:  
302

Ex lägenhetsnr 123



## Teckenförklaring

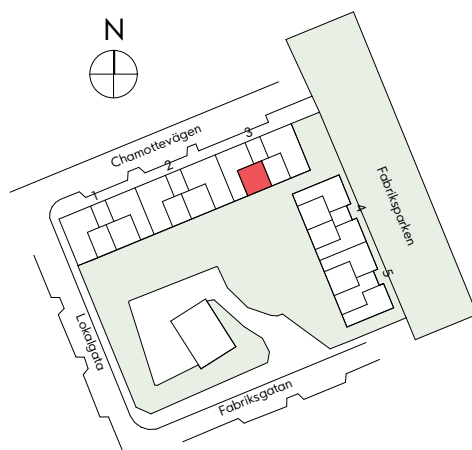
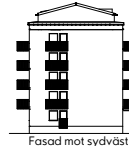
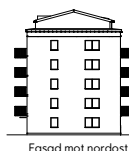
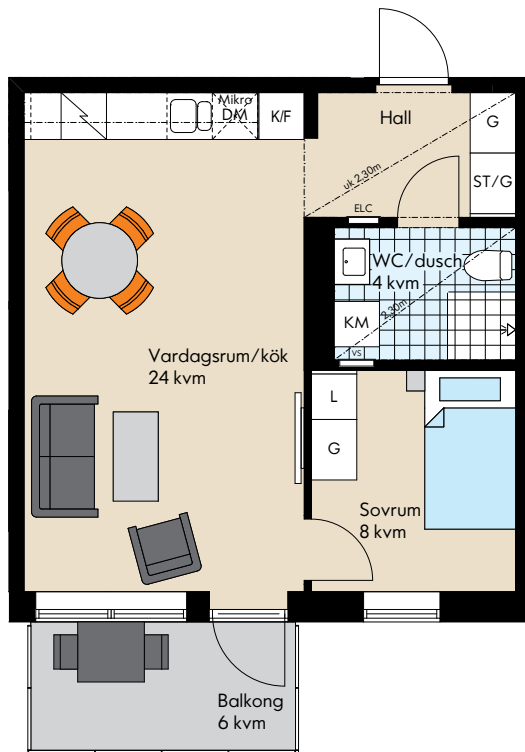
K/F	Kyl/frys	G	Garderob	TT	Tvättmaskin	Klk	Klädkammare
DM	Diskmaskin	L	Linneskåp	TM	Torktumlare	vs	Skåp för rörkopplingar
Induktionsskåp	Induktionshäll m ugn	ST	Städsåp	KM	Kombimaskin		
H	Högsåp	Mikro	Mikrovågsugn	ELC	Elcentral		

Rumshöjd 2.5 m där  
ej annat anges.  
Bröstningshöjd fönster  
600 mm där ej annat  
anges.  
2015-06-01

# 2 rok ca 43 kvm

Lägenhetsnummer:  
313, 323, 333, 343

Ex lägenhetsnr 123



## Teckenförklaring

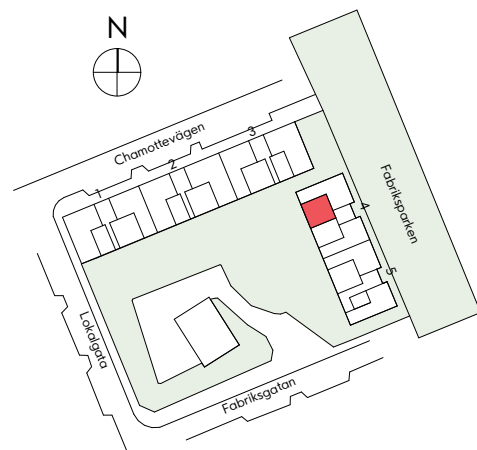
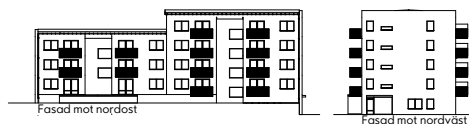
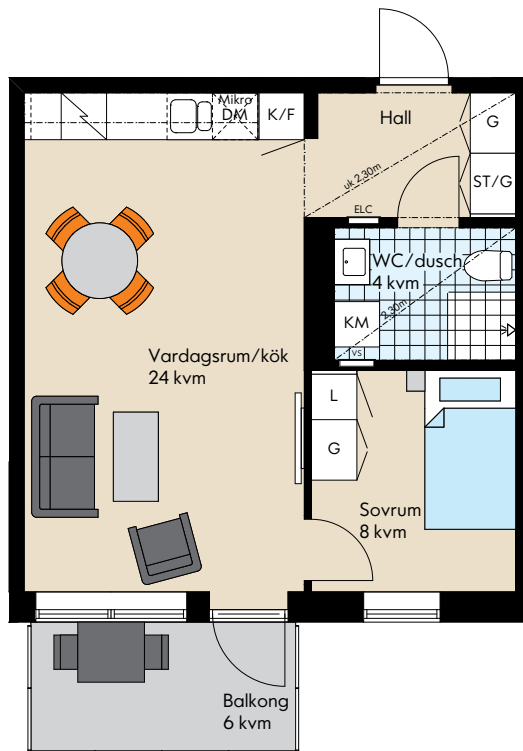
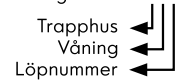
K/F	Kyl/frys	G	Garderob	TT	Tvättmaskin	Klk	Klädkammare
DM	Diskmaskin	L	Linneskåp	TM	Torktumlare	vs	Skåp för rörkopplingar
	Induktionshäll m ugn	ST	Städskåp	KM	Kombimaskin		
H	Högsåp	Mikro	Mikrovågsugn	ELC	Elcentral		

Rumshöjd 2,5 m där  
ej annat anges.  
Bröstningshöjd fönster  
600 mm där ej annat  
anges.  
2015-06-01

# 2 rok ca 43 kvm

Lägenhetsnummer:  
403, 413, 423, 433

Ex lägenhetsnr 123



## Teckenförklaring

K/F	Kyl/frys	G	Garderob	TT	Tvättmaskin	Klk	Klädkammare
DM	Diskmaskin	L	Linneskåp	TM	Torktumlare	VS	Skåp för rörkopplingar
Induktionsskiva	Induktionshäll m ugn	ST	Städsåp	KM	Kombimaskin		
H	Högsåp	Mikro	Mikrovågsugn	ELC	Elcentral		

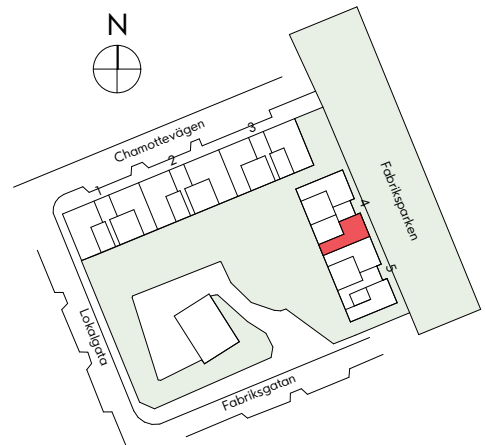
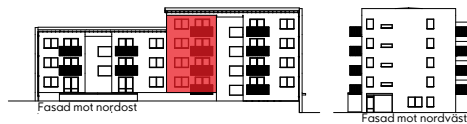
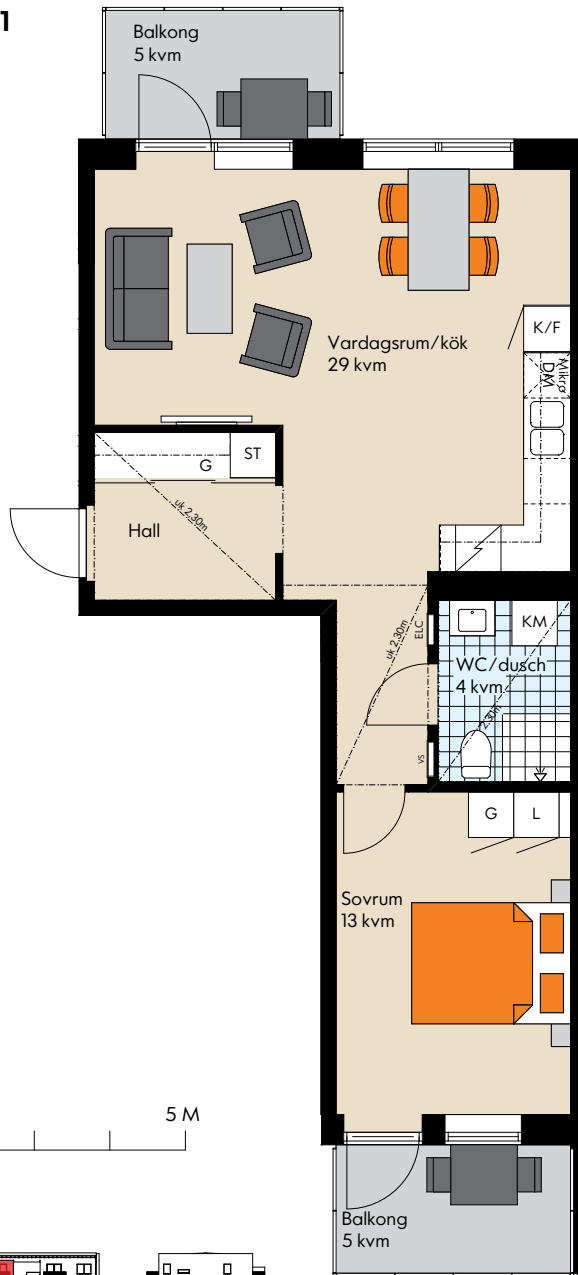
Rumshöjd 2,5 m där  
ej annat anges.  
Bröstningshöjd fönster  
600 mm där ej annat  
anges.  
2015-06-01



# 2 rok ca 57 kvm

Lägenhetsnummer:  
401, 411, 421, 431

Ex lägenhetsnr 123  
Trapphus  
Våning  
Löpnnummer



## Teckenförklaring

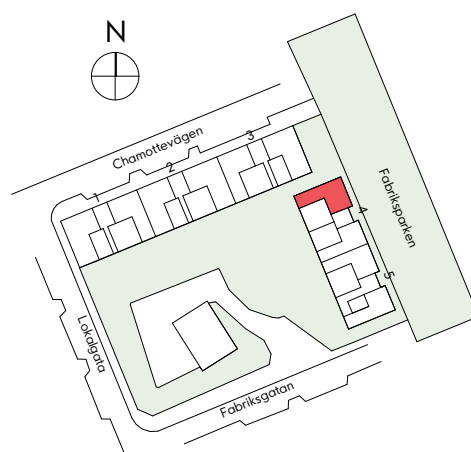
K/F	Kyl/frys	G	Garderob	TT	Tvättmaskin	Klk	Klädkammare
DM	Diskmaskin	L	Linneskåp	TM	Torktumlare	VS	Skåp för rörkopplingar
⚡	Induktionshäll m ugn	ST	Städsåp	KM	Kombimaskin		
H	Högsåp	Mikro	Mikrovågsugn	ELC	Elcentral		

Rumshöjd 2.5 m där  
ej annat anges.  
Bröstningshöjd fönster  
600 mm där ej annat  
anges.  
2015-06-01

# 2 rok ca 64 kvm

Lägenhetsnummer:  
404, 414, 424, 434

Ex lägenhetsnr 123  
Trapphus  
Våning  
Löpnnummer



## Teckenförklaring

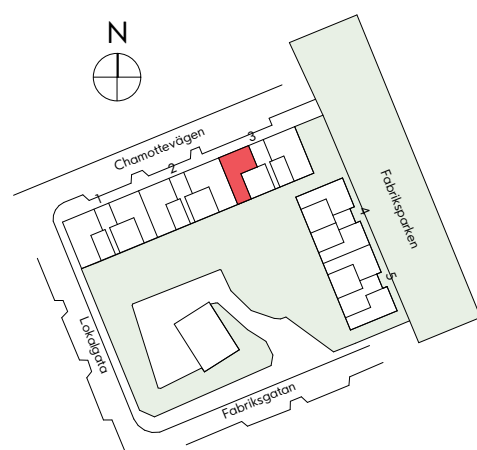
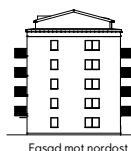
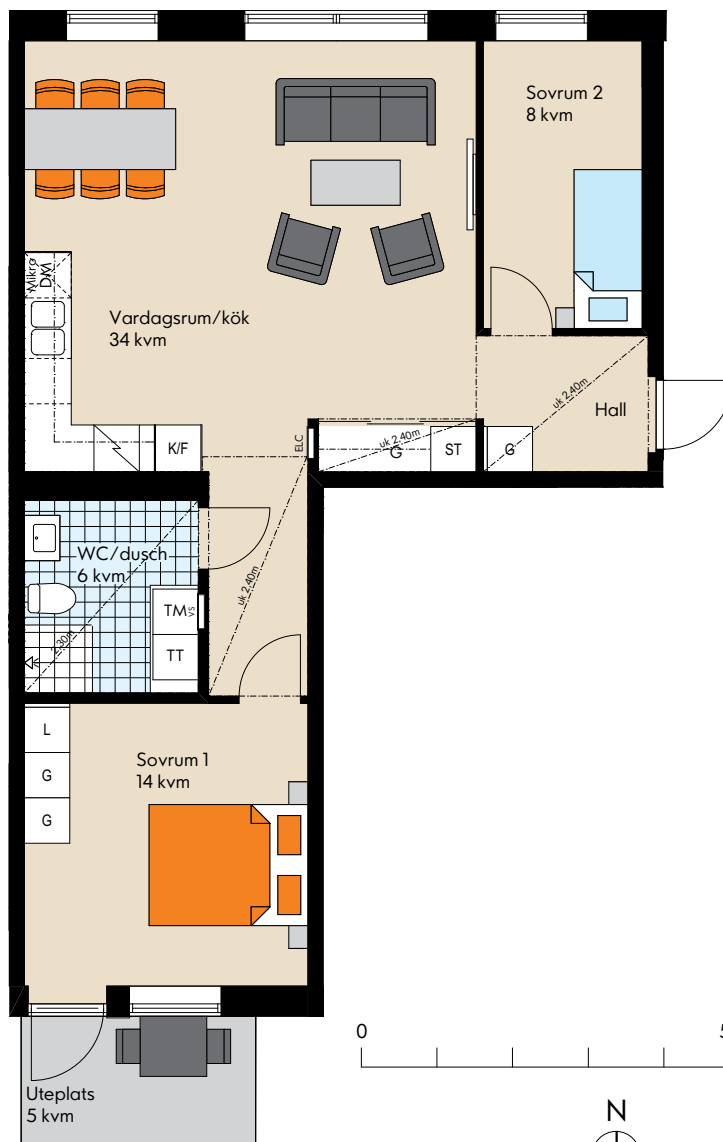
<span style="border: 1px solid black; padding: 2px;">K/F</span> Kyl/frys	<span style="border: 1px solid black; padding: 2px;">G</span> Garderob	<span style="border: 1px solid black; padding: 2px;">TT</span> Tvättmaskin	Klk Klädkammare
<span style="border: 1px solid black; padding: 2px;">DM</span> Diskmaskin	<span style="border: 1px solid black; padding: 2px;">L</span> Linneskåp	<span style="border: 1px solid black; padding: 2px;">TM</span> Torktumlare	vs Skåp för rörkopplingar
<span style="border: 1px solid black; padding: 2px;">⚡</span> Induktionshäll m ugn	<span style="border: 1px solid black; padding: 2px;">ST</span> Städskåp	<span style="border: 1px solid black; padding: 2px;">KM</span> Kombimaskin	
<span style="border: 1px solid black; padding: 2px;">H</span> Högsåp	Mikro Mikrovågsugn	ELC Elcentral	

Rumshöjd 2,5 m där  
ej annat anges.  
Bröstningshöjd fönster  
600 mm där ej annat  
anges.  
2015-06-01

# 3 rok ca 72 kvm

Lägenhetsnummer:  
303

Ex lägenhetsnr 123  
Trapphus  
Våning  
Löpnnummer



## Teckenförklaring

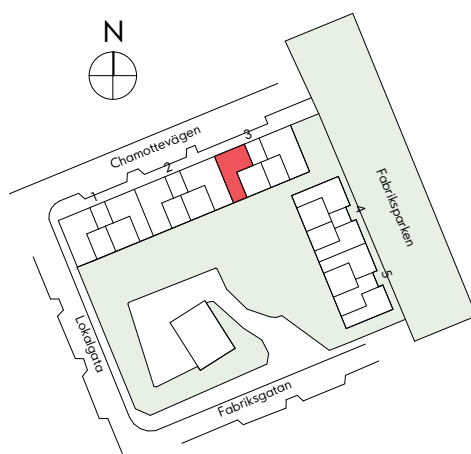
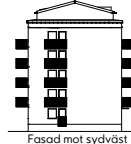
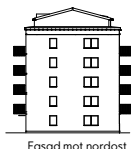
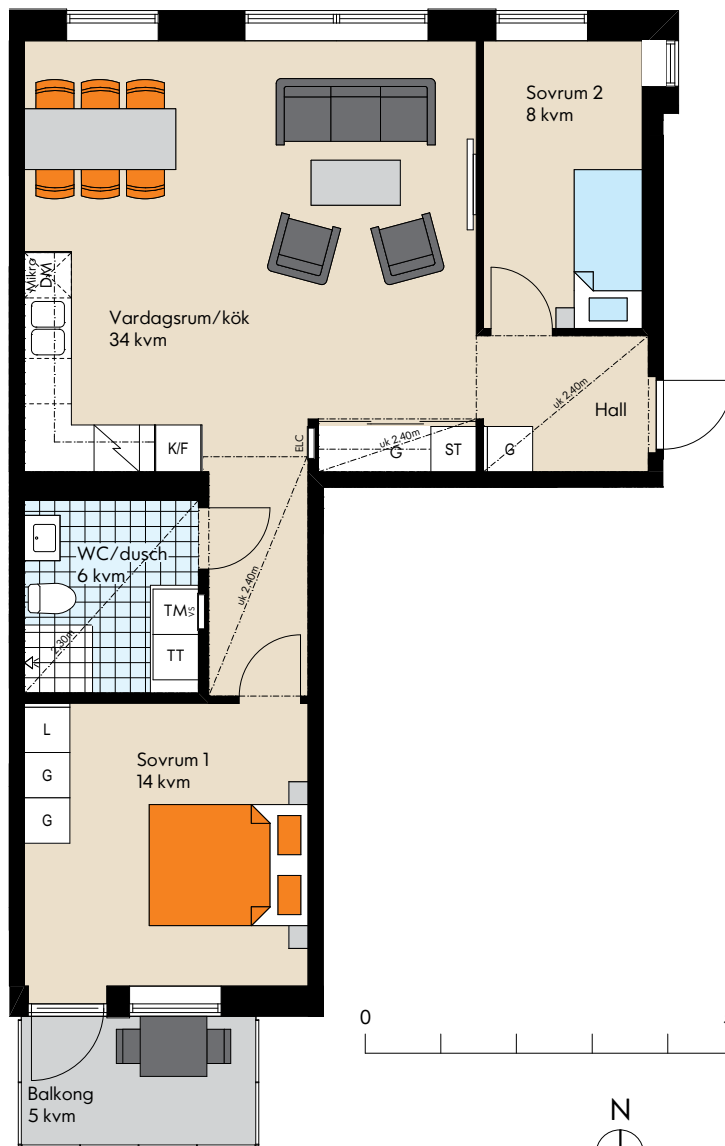
K/F	Kyl/frys	G	Garderob	TT	Tvättmaskin	Klk	Klädkammare
DM	Diskmaskin	L	Linneskåp	TM	Torktumlare	VS	Skåp för rörkopplingar
Induktion	Induktionshäll m ugn	ST	Städsåp	KM	Kombimaskin		
H	Högsåp	Mikro	Mikrovågsugn	ELC	Elcentral		

Rumshöjd 2,5 m där ej annat anges.  
Bröstningshöjd fönster 600 mm där ej annat anges.  
2015-06-01

# 3 rok ca 72 kvm

Lägenhetsnummer:  
314, 324, 334, 344

Ex lägenhetsnr 123  
Trapphus  
Våning  
Löpnnummer



## Teckenförklaring

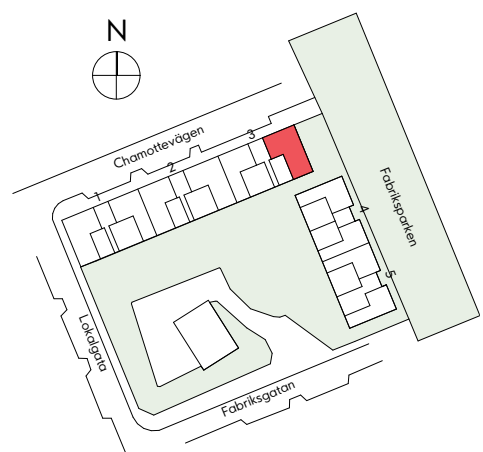
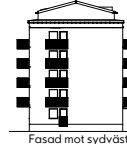
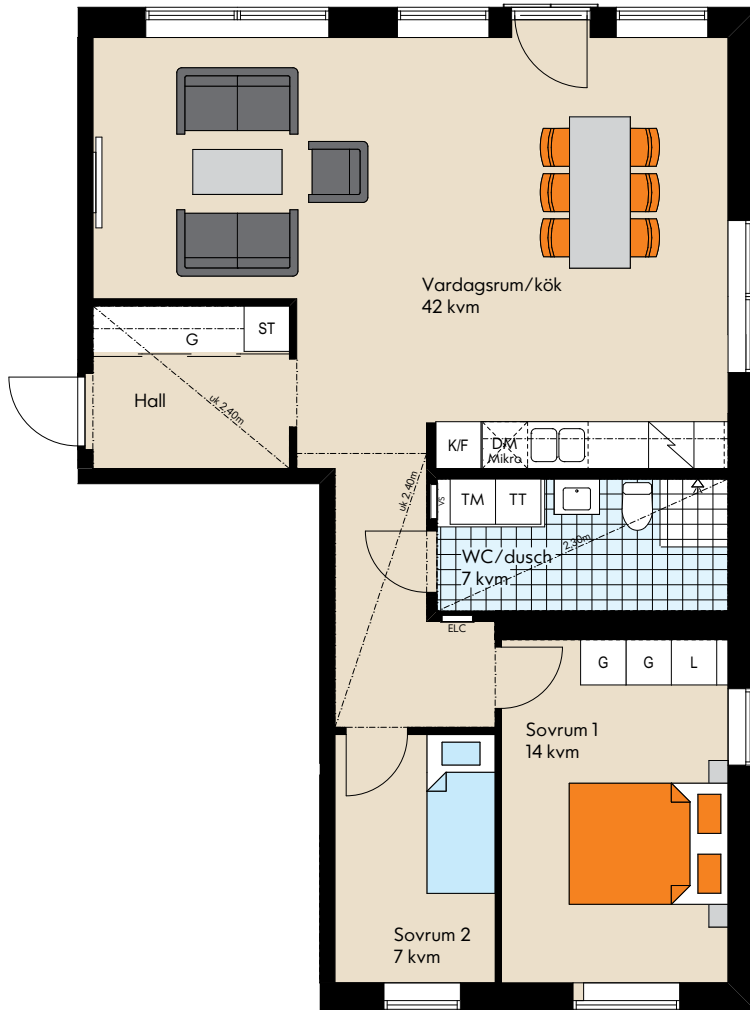
K/F	Kyl/frys	G	Garderob	TT	Tvättmaskin	Klk	Klädkammare
DM	Diskmaskin	L	Linneskåp	TM	Torktumlare	VS	Skåp för rörkopplingar
Induktion	Induktionshäll m ugn	ST	Städsåp	KM	Kombimaskin		
H	Högsåp	Mikro	Mikrovågsugn	ELC	Elcentral		

Rumshöjd 2,5 m där  
ej annat anges.  
Bröstningshöjd fönster  
600 mm där ej annat  
anges.  
2015-06-01

# 3 rok ca 82 kvm

Lägenhetsnummer:  
301

Ex lägenhetsnr 123  
Trapphus  
Våning  
Löppnummer



## Teckenförklaring

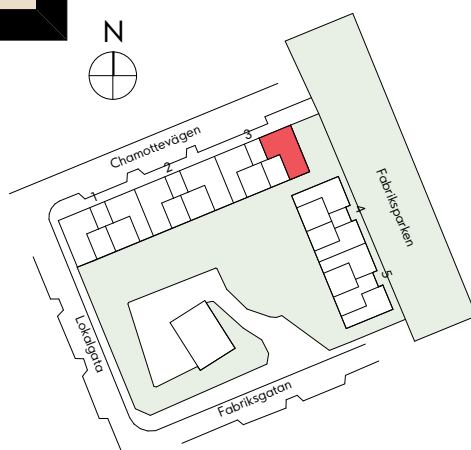
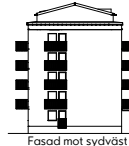
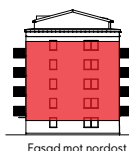
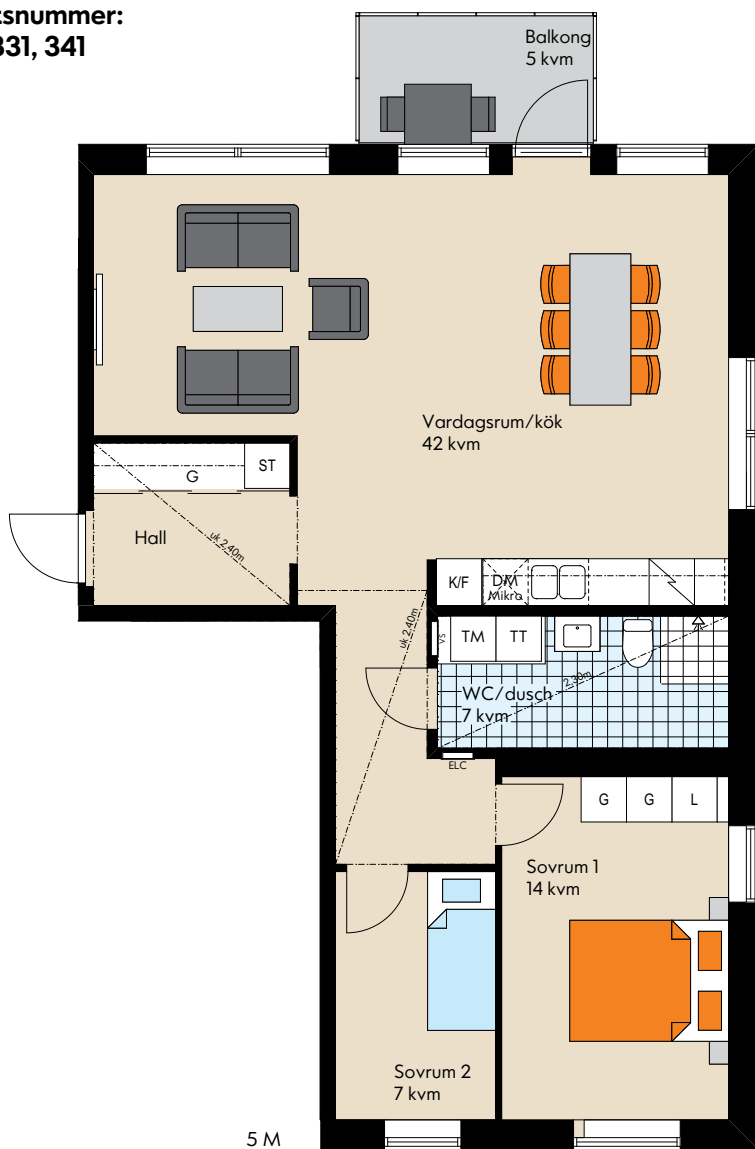
K/F	Kyl/frys	G	Garderob	TT	Tvättmaskin	Klk	Klädkammare
DM	Diskmaskin	L	Linneskåp	TM	Torktumlare	vs	Skåp för rörkopplingar
Induktion	Induktionshäll m ugn	ST	Städsåp	KM	Kombimaskin		
H	Högsåp	Mikro	Mikrovågsugn	ELC	Elcentral		

Rumshöjd 2,5 m där  
ej annat anges.  
Bröstningshöjd fönster  
600 mm där ej annat  
anges.  
2015-06-01

# 3 rok ca 82 kvm

Lägenhetsnummer:  
311, 321, 331, 341

Ex lägenhetsnr 123  
Trapphus  
Våning  
Löpnummer



## Teckenförklaring

K/F	Kyl/frys	G	Garderob	TT	Tvättmaskin	Klk	Klädkammare
DM	Diskmaskin	L	Linneskåp	TM	Torktumlare	vs	Skåp för rörkopplingar
Induktionsskåp	Induktionsskåp m ugn	ST	Städsåp	KM	Kombimaskin		
H	Högsåp	Mikro	Mikrovågsugn	ELC	Elcentral		

Rumshöjd 2,5 m där  
ej annat anges.  
Bröstningshöjd fönster  
600 mm där ej annat  
anges.  
2015-06-01



# Byggnadsbeskrivning

Stomme	Prefabricerad betong
Balkonger	Prefabricerad betong
Balkongräcken	Spjälräcke
Ytterväggar	Betong med isolering
Mellanbjälklag	Prefabricerad betong
Yttertak	Papp
Lägenhetsskiljande väggar	Prefabricerad betong
Lättväggar	Gips på stålreglar
Fönster	Trä/aluminiumfönster 2+1 glas eller 3-glas med utvändig aluminiumbeklädnad
Entrépartier	Trä- eller aluminiumpartier med härdat glas
Uppvärmning/Ventilation	Mekanisk frånluft. Radiatorer. Synlig rördragning för värme Inklädnader av installationer i form av undertak i våtutrymmen, hall och inklädnader av ventilationskanaler i vissa takvinklar förekommer

# Rumsbeskrivning

## Generellt

Lägenhetsdörr	Säkerhetsdörr med tittöga	
Rumshöjd	2,50 m*	
Golv	Parkett	Ek
Socklar	Trä, fabriksmålad	Vit
Väggar	Målat	Vit, NCS 0502-Y
Tak	Målat	Vit
Innerdörrar	Slät dörr, fabriksmålad karm och foder	Vit
Handtag	Rak modell	Mattborstade
Fönsterbänkar	Natursten, 150–200 mm djup	
Övrigt	Garderober enligt bofaktablad	Vit

## Hall

Golv, sockel, väggar, tak	Se generell beskrivning
Övrigt	Garderober enligt bofaktablad

## Vardagsrum

Golv, sockel, väggar, tak	Se generell beskrivning
---------------------------	-------------------------

## Sovrum

Golv, sockel, väggar, tak	Se generell beskrivning
Övrigt	Garderober enligt bofaktablad

## Kök

Golv, sockel, väggar, tak	Se generell beskrivning	
Kakel	Kakel över bänkskiva, liggande	Vit blank, 10 x 30 cm
Skåpsluckor	Veddinge IKEA	Vit
Lådfronter	Veddinge IKEA med dämpning	Vit
Takanslutning	Lika skåpslucka	Vit
Handtag	Rostfritt	
Bänkskiva	Laminat med rak kant	Svartmönstrad
Diskho	Infälld i bänkskiva	Rostfri
Blandare	Hög modell med diskmaskinsavstängning	Krom
Vitvaror	Induktionshäll	Glas
	Varmluftsgn, placeras under häll	Rostfri
	Kyl enligt bofaktablad	Rostfri
	Frys enligt bofaktablad	Rostfri
	Kombinerad kyl/frys enligt bofaktablad	Rostfri
	Diskmaskin	Integrerad
	Mikrovågsugn	Inbyggd
	Spisfläkt	
Belysning	Bänkbelysning över diskho	Lysrör med eluttag

\* Takhöjd 2,50 m. Takhöjd kan vara nedsänkt på grund av installationer, dock minst 2,30 m.



# Rumsbeskrivning

## Badrum/Tvätt

Golv	Klinker	Svart 10 x 10 cm
Väggar	Kakel, liggande	Vitt matt, 20 x 30 cm
Tak	Målat	Vit
Tvättställ	Keramik, 60 cm, med kommod	Vit
Spegel	Spegel med belysning samt uttag	
Dusch	2 st raka vikbara duschväggar	Glas
Övrigt	Wc-stol, golvmonterad, snålspolande	Vit
	Tvättställsblandare, duschblandare och termostat	Krom
	Toalettpappershållare	Krom
	Krokar för handdukar	Krom
Vitvaror/Tvätt	Tvättmaskin och torktumlare alt. kombimaskin enligt bofaktblad	
	Bänkskiva över tvättmaskin och torktumlare alt. kombimaskin	Vit

---

## Balkong/uteplats

Golv	Betong
Mark	Betongplattor



# Bo i bostadsrätt

Att bo i en bostadsrätt innebär stora friheter. Du kan måla om när du vill och du kan vara med och bestämma hur huset ska skötas. Det innebär också ett ansvar.

## Vad är en bostadsrätt?

Att äga en bostadsrätt betyder att du äger rätten att bo i bostaden. Men det är bostadsrättsföreningen som äger huset. Därför måste du vara medlem i bostadsrättsföreningen för att få köpa bostadsrätten. Som bostadsrättsinnehavare har du ansvar för lägenhetens skötsel och ett indirekt ansvar för att föreningen sköter fastigheten.

## Vad är en bostadsrättsförening?

Tillsammans med dina grannar äger och förvaltar du föreningens bostäder och mark. En bostadsrättsförening är en ekonomisk förening. Föreningen styrs av en styrelse. Styrelsen väljs, och kan röstas bort, på föreningens årsmöten.

Det är föreningens stadgar som bestämmer vad som är ditt ansvar och vad som är föreningens.

## Månadsavgiften

Du betalar en månadsavgift som ska täcka din bostads andel av föreningens kostnader för räntor, amorteringar, drift och underhållskostnader. Månadsavgiften eller årsavgiften betalas i förskott månadsvis, från och med tillträdesdagen.

## Föreningen ansvarar för:

- fasader
- yttertak
- trapphus och hissar
- vatten- och avloppsstammar
- ventilation
- tvättstugor
- källare och vind
- elledningar
- värmesystemet

## Bostadsrättsinnehavaren ansvarar för lägenhetens inre underhåll:

- tapeter
- målning
- golv
- vitvaror i köket
- tvättmaskin i lägenheten



# Vägen till din nya bostad

Mycket är nytt första gången du ska köpa en nybyggd bostadsrätt. Inte bara köpet. Det är många nya ord att förstå och processen skiljer sig en del från att köpa en begagnad bostad. För att göra det enkelt för dig har vi listat det viktigaste.

## Bokningsavtal

När du har valt en bostad tecknar du ett bokningsavtal. Du betalar då en bokningsavgift på 20 000 kr. Nu är bostaden reserverad för dig. Bokningsavgiften, med avdrag för en administrationsavgift på 7 000 kr, betalas tillbaka om du ångrar dig och inte vill gå vidare. Ikano Bostad kan då sälja bostaden till en annan köpare.

## Förhandsavtal

Förhandsavtal tecknar du när bostadsrättsföreningen har upprättat en kostnads kalkyl och fått tillstånd att ta emot förskotts betalningar. När du tecknar förhandsavtal betalar du in ett förskott på 50 000 kr till bostadsrättsföreningen, med avdrag för de 20 000 kr som du tidigare har betalat i bokningsavgift. Nu görs en kreditprövning på dig. Vi vill också att du har ett aktuellt lånelöfte.

## Personliga val

För att sätta personlig prägel finns det en del personliga inredningsval du kan göra. Vissa är kostnadsfria och för andra tillkommer en kostnad. Du får vår inredningskatalog och ett inredningsmöte med oss för att kunna genomföra dina eventuella val. Du måste göra din beställning av personliga val inom en viss tid. Kostnaden för personliga val faktureras med 50 % i samband med beställning. Resterade del faktureras i samband med tillträde. Personliga val regleras i ett särskilt avtal mellan dig och Ikano Bostad.

Ikano Bostad lämnar garantier på både material och utfört arbete i din bostad. Därför kan du inte själv bidra med material eller utföra arbete i din blivande bostad under byggtiden.

## Upplåtelseavtal

Upplåtelseavtal tecknar du så snart bostadsrättsföreningens ekonomiska plan har registrerats hos Bolagsverket och föreningen fått tillstånd att upplåta bostadsrätt. Det sker normalt cirka 3–6 månader innan du ska flytta in. Nu betalar du också en handpenning på 10 % av den totala insatsen. Med avdrag för de 50 000 kr som du redan har betalat.

## Insatser och avgifter

Insatser och avgifter framgår av prislista eller av den ekonomiska planen. Årsavgift betalar du månadsvis i förskott, från och med tillträdesdagen.

## Tillträde och slutbetalning

Senast på tillträdesdagen ska resterande del av insatsen vara betald. Innan du får dina nycklar till din nya lägenhet måste du visa ett kvitto på fullgjord betalning.

## Slutbesiktning

Innan du kan flytta in görs en slutbesiktning av din nya bostad. Vid besiktningen närvarar en oberoende besiktningsman, en representant från föreningens styrelse och en representant från Ikano Bostad. Du bör också närvara för att kunna framföra dina synpunkter till besiktningsmannen samt kontrollera dina eventuella personliga val. Eventuella brister noteras och åtgärdas så snart som möjligt.

## Garantibesiktning

Efter två år görs en garantibesiktning av din lägenhet. Då kontrolleras om några fel har uppkommit under tiden mellan slut- och garantibesiktningen. Eventuella fel åtgärdas så snart som möjligt av Ikano Bostad.

## Tillträde och slutbetalning

Senast på tillträdesdagen ska resterande del av insatsen vara betald. Innan du får nycklarna i din hand måste du visa ett kvitto på att du har betalat.

## Villkor i övrigt

Övriga villkor framgår av upplåtelseavtalet och bostadsrättsföreningens stadgar som du får i samband med att du tecknar upplåtelseavtal.



Vi bjuder på  
snickarhjälp\*  
när du flyttar in!

\* Få hjälp 1 timme med enklare  
montering som att sätta upp  
hyllor, tavelkrokar, takkrokar,  
väggfästen för tv etc.



**Byggherre:**

**Totalentreprenör:**

**Arkitekt:**

**Försäljning:**

Bostadsrättsföreningen Glasera

Ikano Bostad

Arkitekthuset Jönköping AB

Nytt Hem

David Broberg, 08-441 57 27

david@nyttthemsthlm.se

[ikanobostad.se](http://ikanobostad.se)

**IKANO**  
Bostad