

# HÅLLBARA HEM

*Mönsterskrivaren, Ursvik*



TRIVSELHUS



*Välkommen till*

# KVARTERET MÖNSTERSKRIVAREN

I Sundbyberg växer nu en helt ny stadsdel fram i natursköna Ursvik. Närhet till bland annat naturreservat och motions-spår kombinerat med goda kommunikationer till Stockholm som du tar dig till på cirka 15 minuter med bil och Arlanda, som inte tar dig mer än 20 minuter med bil, gör Ursvik till ett boende med unika möjligheter.

Här erbjuds genomgående, påkostade och mycket väl-disponerade radhus med en modern känsla. Lättskött och

barnvänligt boende med funktionella lösningar och generösa sällskapsytor. Närhet till kommunikationer, lekpark, förskola och skola. Lugnt läge med fina strövområden och naturen inpå knuten. Tanken är att skapa en småstadskänsla med mysiga kvarter för boende, arbete, skola och fritid.

Trivselhus bygger 11 moderna radhus som kommer att säljas som bostadsrätter (BRF Mönsterskrivaren). Samtliga har öppen planlösning med 3 sovrum och generös uteterass.

# VI SKAPAR HÅLLBARA HEM

För våra kunders och för miljöns skull bygger vi trähus. Trä har den lägsta energiförbrukningen av alla byggmaterial. Det är även en förnybar resurs som kan återanvändas. Och trä bidrar till att minska koldioxidutsläppen i atmosfären. Genom att Trivselhus är en del av skogskoncernen Södra kan vi dessutom följa hela kedjan från planta till färdigt hus. Därför kan vi vara helt säkra på att allt sköts ansvarsfullt och långsiktigt. Alla våra hus har en energiförbrukning som ligger långt under kravnivå, och vi utvecklar hela tiden våra koncept för en allt effektivare energianvändning. På Trivselhus är hållbarhetsarbetet en naturlig del som genomsyrar hela vår verksamhet. Vår produktion, våra leverantörer men även den livsstil vi önskar att du som flyttar in i de bostäder vi bygger ska bli en del av.

Trivselhus är välkända för och månar om detaljerna - som tål att jämföras. Våra hus har genomtänkta planlösningar, är energieffektiva och håller en hög utrustningsnivå redan som standard. Helkaklade våtrum, parkettgolv, golvvärme i grundplattan, hög utrustningsgrad samt fullhöjdsskåp i kök, separat tvättmaskin och torktumlare och frånluftvärmepump i varje bostad. Handmålat gerat listverk ger en hög slutfinish och bidrar till uppskattning hos dem som tillträder bostäderna. Välkända, ofta svenska, varumärken, borgar för genomgående hög kvalitet.

Tillsammans skapar vi hållbara hem!



# RYMLIGA RADHUS

*Boarea 115,9 kvm*

När du kommer in i lägenheten möts du av ljuset från trädgårdssidan vilket ökar känslan av rymlighet. I entrén finns en praktisk nisch där ytterkläderna kan hängas. I direkt anslutning finns WC/D som även rymmer tvättmöjligheter. Tvättdelen utgör en avskild del som gör den enklare att skärma av från övriga badrummet. Navet i lägenheten är trappan, placerad mitt i lägenheten men ändå nära entrén för bästa möjliga kommunikation mellan våningarna. Under trappan finns även ett praktiskt förvaringsutrymme. Planlösningen är i övrigt öppen och ljus med bra kontakt mellan sittgrupp, matplats och kök. Övervåningen har tre bra sovrum varav ett föräldrasovrum.

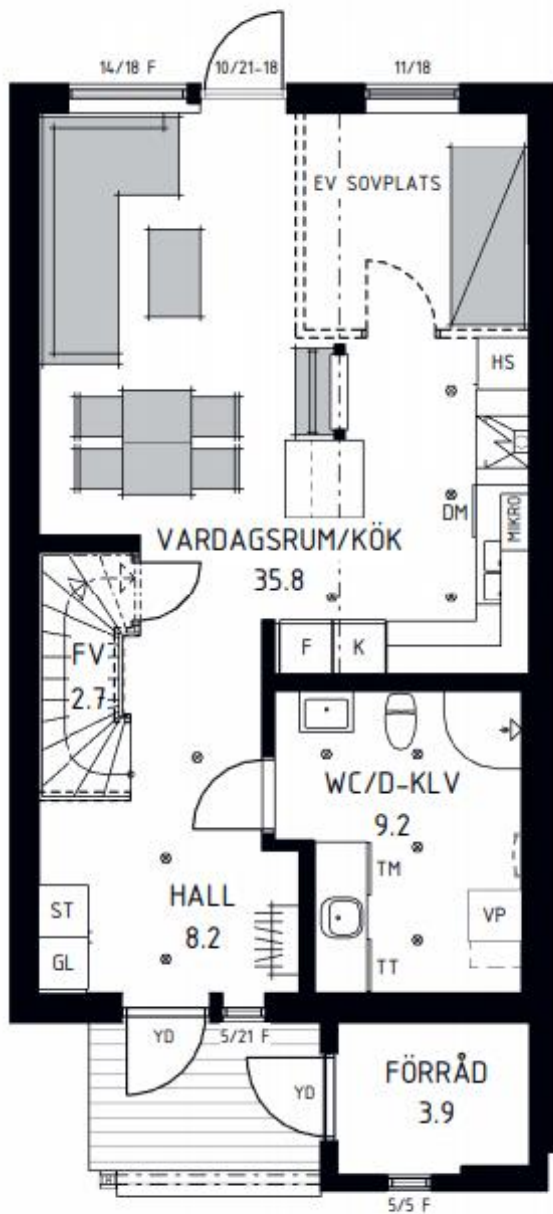
Arkitekt: Ingemar Medlöv, IMw design AB

*Bilderna i broschyren är inspirationsbilder, viss skillnad på färgåtergivning kan förekomma.*

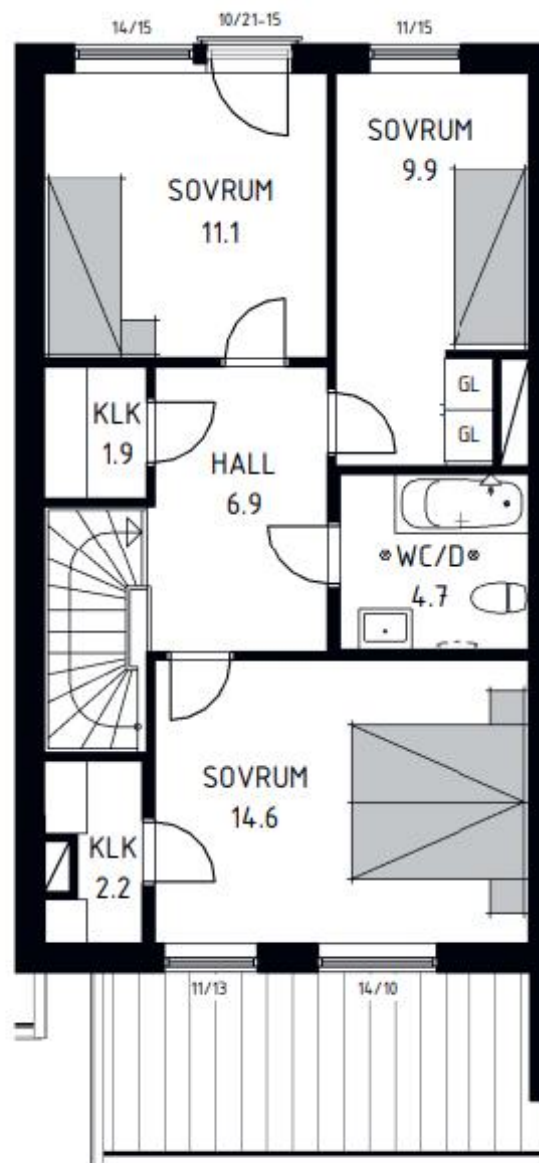


Boarea 115,9 kvm

ENTRÉPLAN



ÖVERPLAN



# STANDARDVAL I DITT NYA HEM



## *Exteriör*

Modern stående träpanel färdigmålad i härlig kulör med modern takpanna i grafitgrått. Aluminiumklädda fönster för minimalt underhåll, samt snygg hussiffra och brevlåda i svart. En skiljevägg kommer resas vid uteplatsen.



## *Hall*

Via ytterdörren i modernt snitt i specialkulör och med avlångt fönster når du en välkomnande hall. Hallen är samtidigt praktisk med hatthylla och stor yta belagd med tåligt grått klinker.



## *Interiör*

3-stavsparkett i ek för vardagsrum, sovrum och passager. Trappa i vitt med eklaserade plansteg. Stilrena vita innerdörrar och handmålade lister. Vita fönster och fönsterbänkar, även väggarna är vitmålade. Vattenburen golvvärme i bottenplan. Vattenburna radiatorer på övriga plan. Infällda dimbara LED-takspotlights i entré, WC/D och kök. Comfort el-slinga i WC/D överplan.





## *Kök*

Trevligt planerat kök med vit slät lucka och handtag i rostfritt. Förvaringen är maximerad genom fullhöjdsskåp med takanslutning. Stänkskydd i vitt kakel med förskjuten sättning, ettgreppsblandare och rostfri diskbänk samt praktisk laminatbänkskiva i ljus stenimitation. Hushållsmaskiner i rostfritt samt rostfri fläktkupa. LED-belysning under skåpen.



## *WC/dusch*

Helkaklat utrymme med vitt kakel 20x20 cm och grått klinker. Wc-stol och vitmålad kommod med släta lådfronter och ettgreppsblandare. Badkar i vitt med badkarsblandare och duschset. Pappers- och handdukshållare samt draperistång levereras löst. Förberett för handduktork med el-dosa.



## *WC/dusch / Klädvård*

Utrymme med vitmålad kommod och duschhörna. Utöver normal WC/D-inredning finns utrymme för klädvård. Både tvättmaskin och torktumlare liksom tvättbänk med läsbar dörrlucka i vitt och praktisk laminatbänkskiva i mörkgrått. Rummet är belagt med vitt kavel och grått klinker. Frånluftsvärmepump med återvinning säkrar effektiv uppvärmning av din bostad.

**OBS! Tryckfel.  
Ej kommod  
Tvättställ**

# INTERIÖRA MATERIALVAL



## *Innedörrar*

Slät inredörr med trycke i aluminium.



## *Trappa*

Innertrappa i furu, med ek-laserade plansteg och vitmålade vangstycken, stolpar, handledare, överliggare. Räckesståndare i blankpolerat stål. Vid förvaring under trappan är den tät med vita sättsteg.



## *Väggar*

Innerväggarna är isolerade och vitmålade på gips. Släta lister som målas på plats i samma kulör som vägg. Innertak av vitmålat gipsplank. Taklist i samma kulör som tak.



## *Golv*

Vackert parkettgolv i alla torra utrymmen. Mattlackad 13 mm 3-stavsparkett i ek.



## *Fönsterbänk*

Fönsterbänk i vitmålad träfiberskiva.



## *Klinker*

Praktiskt klinker där ritning så visar i hall och våtutrymmen. Grått i storlek 20x20 cm, ljusgrå fog och rak läggning.



## *Kakel*

Helkaklade väggar i WC/D och kombinerad WC/D/klädvärd i vitt 20x20 cm blank.



## *Förvaring*

Garderobers med placering enligt ritning. Slät vit lucka i melamin 16 mm och knapp. Inredning en hylla och en klädstång. Städ förvaring med medicinskåp. Hatthylla finns placerad vid entrén.



## *Uppvärmning*

Golvvärme med vattenburet system på entréplan. Till övervärmningen, vattenburna radiatorer med dolt koppel, även i våtutrymme. En frånluftsvärmepump tar effektivt tillvara varm luft som finns i huset som annars skulle ventileras ut. Med frånluftsvärme skapas ett ekonomiskt och miljövänligt system. Bidrar även till en effektiv ventilation i huset. Ljudisolerande överskåp ingår till värmepumpen.



## *Media/Belysning*

En kombicentral, som fördelar data, TV och telefonkommunikation placeras i varje bostad. Kombicentralen är fullkontakterad och anpassas efter fiberleverantörens system. Detta projekteras enligt svensk standard med dubbelkontakt. Varje bostad förses även med en elcentral. Belysning projekteras enligt svensk standard med uttag och strömbrytare i vitt utförande. Infällda takspotlights, dimbara i LED, för entré, badrum, WC/D och kök. I utrymme för klädvärd, klädkammare och förråd monteras plafond för belysning.

## Kök

Kök med vit slät lucka med handtag i rostfritt med cc 128 mm. LED-belysning under köksskåpen och eluttag med hörnbox mellan vägg och skåp. Fullhöjd på överskåp med takanslutning. Softclose på alla lådor och skåp och plasmatta i vissa lådor. Stänkskydd i kök vitt blankt kakel 10x30 cm med ljusgrå fog och förskjuten sättning, 50 cm ovan bänkskiva. Laminatbänkskiva med rak framkant i ljus stenimitation. Rostfri diskbänk med två hoar, ettgreppsblandare med diskmaskinsavstängning och vattenlös.

Hushållsmaskiner rostfritt utförande med induktionshäll och fläktkupa i rostfritt. Energiklass enligt följande:

- Kylskåp A++
- Frysåp A++
- Diskmaskin A+
- Inbyggadsugn A
- Fläktkupa D
- Mikrovågsugn



## *WC/D och WC/C/Klädvård*

Kommod med vit slät lucka, en låda med handtag i krom och spegel med belysning samt eluttag placerat vid sidan om spegeln. Duschhörna och engreppsblandare med push-open-ventil till handfat och väggmonterad duschblandare och duschset med handdusch. Klassisk WC- stol i vitt porslin med mjüksits. Pappershållare och 2 st krokar levereras löst. Förberett för handduktork med el-dosa med placering enligt ritning.



# OM TRIVSELHUS

Trivselhus är en av de största hustillverkarna i Sverige och har skapat hem åt tusentals familjer sedan 1993. Med omsorg om kvalitet i varje detalj tillverkas husen i våra smäländska fabriker. De bostadsområden vi skapar innehåller ofta olika bostadstyper och flera möjligheter för dig och din familj att hitta ert drömboende.

Trivselhus uppför drygt 600 bostäder 2017 där bostadsrätter, radhus och projekthus utgör en växande andel. Utöver egen markexploatering samarbetar Trivselhus med markägare för utveckling av projekthusområden. Trivselhus säljer och tillverkar också hus under systervarumärket Movehome. Trivselhus tar fullt ansvar för alla byggnationer genom totalentreprenad.

Trivselhus ägs av skogskoncernen Södra sedan oktober 2009. Södra är Sveriges största skogsägarförening med fler än 50 000 skogsägare som medlemmar. Södra är också en internationell skogsindustrikoncern med fokus på forskning och utveckling. Medlemmarnas skogsråvara förädlas i egna industrier till sågade och hyvlade trävaror, interiörträprodukter, biobränsle samt pappersmassa.



# KÖPA BOSTADSRÄTT

1

## INTRESSEANMÄLAN

Från och med angivet datum har du möjlighet att lämna in din intresseanmälan till mäklaren.

2

## BOKNINGSAVTAL

Du bokar lägenhet genom att teckna ett bokningsavtal och erlägga en bokningsavgift. Du erhåller de villkor som behöver vara uppfyllda för att byggnationen ska dra igång, till exempel att en viss täckningsgrad ska uppfyllas.

3

## FÖRHANDSAVTAL

När bostadsrättsföreningens kostnadskalkyl är registrerad hos bolagsverket tecknar du ett förhandsavtal. Genom detta avtal förbinder du dig att köpa bostadsrätten.

4

## UPPLÅTELSEAVTAL

Upplåtelseavtal tecknas ca 3 månader innan du får tillträde till bostaden. Innan föreningen skriver under upplåtelseavtalet prövar den om du kan godtas som medlem i föreningen. Prövningen görs oftast med en kreditupplysning. Slutlikviden betalas i samband med tillträdet.

5

## TILLTRÄDE

Perioden mellan bokningsavtal och tillträdet kan kännas lång men under den tiden sker ett intensivt arbete på fabriken och på byggplats för att kunna leverera huset i tid. Senast 3 månader innan tillträdet kommer du att meddelas exakt datum för tillträdet. Bostadsrättsföreningen och Trivselhus utser en oberoende besiktningsman för slutbesiktningen där även du kan delta. Besiktningen sker normalt sett 1 månad innan tillträdet.



TRIVSELHUS

TRIVSELHUS AB | 570 10 KORSBERGA | 0383-208 00 | TRIVSELHUS.SE | EN DEL AV SÖDRA