

# LEVERANS- DEKLARATION

LDVT 19.3



Trivselhus totalentreprenad



TRIVSELHUS



TRIVSELHUS FÖRBEHÅLLER SIG RÄTTEN TILL ÄNDRINGAR, LIKVÄRDIGA ELLER BÄTTRE, I KONSTRUKTION, LEVERANSUTFÖRANDE OCH ENTREPRENADARBETEN UTAN FÖREGÅENDE MEDDELANDE.

*Stella: Unikt för serie Stella.*

## FÖRSÄKRINGAR

Färdigställande- och nybyggnadsförsäkring via Gar Bo Försäkrings AB ingår för Trivselhus omfattning och åtagande.

Villabyggarförsäkring, ett år från husleverans (1:a leverans) för hus avsedda att bebos av enskild konsument.

Ansvars- och allriskförsäkring för Trivselhus åtagande under tiden för entreprenaden fram t.o.m. godkänd slutbesiktning och överlämnande av huset.

## MATERIALVAL FÖR INGÅENDE ENLIGT DINA VAL.

Nedan benämnt som standardval.

*Stella: För standardval gäller Stella Selection.*

## Innehåll

Bostadshus .....	4
Bjälklag .....	4
Ytterväggar .....	5
Huskompletteringar .....	6
Innerväggar m.m. ....	6
Gavlar .....	7
Yttertak m.m. ....	7
Plåtdetaljer .....	8
Fönster m.m. ....	8
Dörrar m.m. ....	8
Värmesystem .....	9
Vattenfördelarskåp .....	9
Ventilation .....	9
Multimediacentral och Normcentral .....	9
Övrigt .....	10
Rumsbeskrivning .....	11
Generellt .....	11
Rumsbenämningar .....	12
Entreprenadens utförande .....	14
Föreskrifter för Trivselhus åtagande .....	14
Mark .....	14
Utgångsstandard för mark på plan yta för husgrund .....	14
Yttre VA .....	15



Grundläggning .....	15
Byggnadsarbete/Montering .....	16
övrigt.....	17
Ytskikt.....	17
Sektioner bostadshus .....	18
1-planshus 6-33° .....	18
1 ½-planshus 38-45° .....	19
2 – planshus .....	20
Sluttningshus .....	20
Markbjälklag.....	20
Utgångsstandard mark .....	20



## BOSTADSHUS

### BJÄLKLAG

#### MARKBJÄLKLAG

Se kap. Entreprenadens utförande. Ytskikt enligt rumsbeskrivning.

#### MELLANBJÄLKLAG

22 mm golvspånskiva, 70 mm mineralullsisolering, färdiga bjälkar, säkerhetsfolie, glespanel och 13 mm gipsskiva. Ytskikt enligt rumsbeskrivning.

#### MELLANBJÄLKLAGSKASSETTER

22 mm golvspånskiva, 70 mm mineralullsisolering, bjälkar, glespanel och 13 mm gipsskiva. Ytskikt enligt rumsbeskrivning.

#### VINDSBJÄLKLAG MED FACKVERKSTAKSTOL

Vindsbjälklaget isoleras med 45 mm skivisolering, 400 mm lösullsisolering, säkerhetsfolie, glespanel och 13 mm gipsskiva.

Innertak till kopplat isolerat garage/förråd isoleras med 45 mm skivisolering, lösullsisolering (isoleringsskiva vid brand), säkerhetsfolie, glespanel och 13 mm gipsskiva.

#### VINDSBJÄLKLAG MED RAMVERKSTAKSTOL, OISOLERAD, OINREDD ÖVERVÅNING (STRECKAD PLANLÖSNING MED TÄNKT RUMSBILDNING)

Bjälklag levereras och monteras 335 mm mineralullsisolering, mellanbjälkar, säkerhetsfolie, glespanel och 13 mm gipsskiva.

Gavelväggar levereras oisolerade med 45x195 mm stående reglar och monterade fönster.

Ev. takfönster ingår ej.

Vindslucka i framtida trappöppning.

Gångbrygga på vind mellan gavlar.

**El:** Elinstallation förbereds med tomrör (ca 3 meter) från respektive central.

**VA:** Avloppsrör (110 mm) förbereds till tänkt bjälklagsfack vid framtida WC- stol samt pluggas. För tappvatten- och eventuell värmeinstallation förbereds med färdiga anslutningspunkter vid värmepump.

**Ventilation:** Ventilationskanaler dragna i kattvind eller mellanbjälklag förbereds med T-rör, som proppas för framtida anslutning.

#### HANBJÄLKLAG

Hanbjälklag isoleras med 45 mm skivisolering, 400 mm lösullsisolering, säkerhetsfolie, glespanel och 13 mm gipsskiva.

#### TAKBJÄLKLAG (SNEDTAK)

Takbjälklag isoleras med 250 mm lösullsisolering till utrymmet mellan högbenen. Vindskydd, plastfolie, glespanel och 13 mm gipsskiva.



### PARALLELLTAK

Parallelltak isoleras med 335 mm lösullsisolering till utrymme mellan takåsar. Vindskydd, plastfolie, glespanel och 13 mm gipsskiva.

### VINDSBJÄLKLAG MED LUTNING >30° (RYGGÅSTAK)

410 mm skivisolering till utrymme mellan takstolar. Vindskydd, plastfolie, glespanel och 13 mm gipsskiva.

### VINDSBJÄLKLAG MED LUTNING ≤30° (RYGGÅSTAK)

Isoleras med 45 mm skivisolering, 400 mm lösullsisolering, till utrymme mellan takstolar. Vindskydd, plastfolie, glespanel och 13 mm gipsskiva.

## YTTERVÄGGAR

### TRÄPANEL

Grundmålad stående fasspontad träpanel (Pi111).

*Stella: Grundmålad liggande fasspontad träpanel (Pi112).*

### YTTERVÄGGAR (BOSTADSDEL)

Storblockselement. Träpanel, spikläkt, luftningsläkt, vindskydd, 195 mm mineralullsisolering, 195 mm regel, plastfolie, 45 mm installationszon = 45 mm regel och 45 mm mineralullsisolering, 11 mm träfiberskiva och 13 mm gipsskiva. Ytterväggar mot kopplad sidobyggnad levereras utan panel, för beklädnad med 13 mm gipsskiva.

### YTTERVÄGGAR I VÅTUTRYMME AVSEDDA FÖR KAKELSÄTTNING

I rum med dusch eller badkar utförs väggen med 15 mm plywood samt beklädnadsskiva.

### RUMSHÖJD

2,55 m i ett våningsplan, övriga plan 2,40 m vid husmodeller med fler än ett våningsplan.

### EL I YTTERVÄGGAR

Fasadmätarskåp infällt i yttervägg med träpanel, för bostadshus.

Tomrördragning för el invändigt utförs i installationszon enligt standard. Tomrör genom klimatskal till utvändigt el monteras i fabrik.

### YTTERVÄGGAR (GARAGE/FÖRRÅDSDEL)

I de fall garage och förråd byggs kopplat ihop med bostadsdelen tillverkas ytterväggar i storblockselement med vindskydd, 120 mm regelverk, 120 mm mineralullsisolering, plastfolie och 13 mm gipsskiva. Utvändigt beklädnad lika våningsyttervägg.

### INSIDA YTTERVÄGG THERMOMUR

28x70 mm glespanel, 11 mm träfiberskiva, 13 mm gipsskiva.



## HUSKOMPLETTERINGAR

### VERANDOR

Stolpar, räcken och bärlinor. Takstolar och gavelspets i monteringsfärdiga delar. Golvplan med bjälkar och tryckimpregnerat trallgolv. Golvplan levereras monteringsfärdiga till standardverandor, ingår där ritning så visar.

### BALKONG PÅ STOLPAR

Stolpar, bjälkar, trallgolv och inklädnad till undersida i tryckimpregnerad furu. Räcke enligt standardval. Eventuellt tätskikt och vattenavrinning ingår ej.

Då entrédörr förekommer under balkong ingår plåt mellan bjälkar ovan dörr samt hängränna och stuprör. (OBS motsvarar ej tät konstruktion).

### BALKONG ÖVER BOSTADSUTRYMME

Terrass/balkong över bostadsutrymme, färdiga bjälkar, glespanel, säkerhetsfolie och gips. 285 mm skiv-isolering, råspont och underlagstakpapp. Tätskikt av elastisk tätskiktsmatta alt gummiduk. Material till kilar och trallgolv i tryckimpregnerad furu. Räcke enligt standard val. Plåt mot fasad och balkongbjälklagskant ingår.

### FRANSK BALKONG

Räcke i aluminium i silverkulör.

### ALTAN/UTEPLATS/TERRASS/UTERUM

Ingår ej.

### SKÄRMTAK TILL ENTRÉ

Ingår där ritning så visar.

## INNERVÄGGAR M.M.

### BÄRVERK

Pelare och balkar inklädda med gips. Ingår där ritning så visar.

### BÄRANDE INNERVÄGGAR

Storblockselement med minimum 95 mm bärande regelverk, 70 mm mineralullsisolering, 11 mm träfiberskiva och 13 mm gipsskiva.

### EJ BÄRANDE INNERVÄGGAR

Minimum 70 mm regler, 70 mm mineralullsisolering, 11 mm träfiberskiva och 13 mm gipsskiva.

### INNERVÄGGAR I VÅTUTRYMME

I rum med dusch eller badkar utförs väggar med 15 mm plywood samt beklädnadsskiva.

### STÖDBENSVÄGGAR

Glespanel, 11 mm träfiberskiva och 13 mm gipsskiva.



## INNERVÄGGAR I GARAGE OCH FÖRRÅD UNDER SAMMA TAK

Innerväggar med 13 mm gipsskiva.

## GAVLAR

### GAVELSPETSAR VID FACKVERK

Storblockselement med träpanel, spikläkt, vindskydd och fackverk som regelstomme.

### GAVELVÄGGAR VID RAMVERK (INREDD ÖVERVÅNING)

Storblockselement. Träpanel, spikläkt, luftningsläkt, vindskydd, 195 mm mineralullsisolering, 195 mm regel, plastfolie, 45 mm installationszon = 45 mm regel och 45 mm mineralullsisolering, 11 mm träfiberskiva och 13 mm gipsskiva.

### GAVELVÄGGAR VID RAMVERK (OINREDD ÖVERVÅNING)

Tillverkas oisolerade i storblockselement, med träpanel, spikläkt, vindskydd och 195 mm regel. Hålbånd för vindstabilitet.

## YTTERTAK M.M.

### TAKSÄKERHET

Erforderlig taksäkerhet enligt BBR med taksteg, nockräcken och fästöglor, om takpannor och rensningspliktig utrustning. Snörasskydd ingår vid taklutning  $>18^\circ$  över huvudentré och groventré.

### TAKBELÄGGNING NER TILL ( $\geq 14^\circ$ )

2-kupiga ytbehandlade betongtakpannor enligt standard val. Huv för avloppsventil. Nock- och rännaldstättning ingår. Fågelband ingår ej.

### TAKBELÄGGNING UPP TILL ( $< 14^\circ$ )

Tätskikt/Ytpapp.

### UNDERLAGSTAK

Råspontluckor, underlagspapp, strö- och tegelläkt. Vid taklutning  $< 14^\circ$  råspont och underlagspapp.

### ÖVRIGT TAK

Brädor för vindskivor, takfotsbräder, takfotsinklädnad och gavelutsprång. Vindskivor och gavelutsprång i grundmålat utförande, övrigt obehandlat.

### BÄRVERK

Fackverkstakstolar/ramverkstakstolar där ritning så visar.



## PLÅTDETALJER

### VATTENAVRINNING

Vattenavrinning med vindskivbeslag, fotplåt, hängrännor och stuprör av plåt med ytbehandling typ Hardcoat.

### FÖNSTERBLECK OCH TRÖSKELBESLAG OCH ANSLUTNINGSPLÅTAR

Fönsterbleck, tröskelbeslag och anslutningar av plåt med ytbehandling typ Hardcoat.

## FÖNSTER M.M.

### FÖNSTER

Aluminiumbeklädd utsida, lackerad i kulör enligt standardval, vitmålad insida, 3-glas isolerruta (Up ~ 0,9/1,0) med säkerhetsglas och barnsäkerhetsspärr enligt Boverkets Byggregler. Fasta respektive öppningsbara fönster där ritning så visar. Fönster till bastu utförs med obehandlad insida (karm/båge).

### FÖNSTERDÖRRAR

Aluminiumbeklädd utsida, lackerad i kulör enligt standardval, vitmålad insida, med 3-glas isolerruta (Up ~ 1,0) med säkerhetsglas och barnsäkerhetsspärr enligt Boverkets Byggregler, dörrbroms, samt cylinderlåsning på insida.

### VIK- OCH SKJUTDÖRRAR

Vik- och skjutdörrar i aluminium kulör utsida enligt standardval, vitlackerad insida, med 3 glas isolerruta (Up ~ 1,2-1,3 beroende på storlek) där ritning så redovisar.

### TAKFÖNSTER

2-glas energiruta med in-teckningsplåt, utvändigt aluminiumklätt i mörkgrått och invändigt vitmålat.

### SPRÖJS

Ingår ej.

### ÖVRIGT FÖNSTER

Inglasning av uterum/vinterträdgård ingår ej.

## DÖRRAR M.M.

### YTTERDÖRR (BOSTAD)

Dörrblad enligt ritning. Monterad dörrbroms. 3-glas isolerruta med klarglas. Tröskel av oljad ek. Kulör dörrblad och karm enligt standardval. Cylinderlås ASSA 2002, gäller även klimatdörr vid sammanbyggt hus/garage. Trycken i rostfri look.

### YTTERDÖRR/GARAGEPORT (GARAGE/FÖRRÅDSDEL)

I de fall garage och förråd byggs under samma tak och ihop med bostadsdelen taksjutport i vit stålplåt med portautomatik. Till förrådsdel ingår vitmålat dörrblad med tröskel av oljad ek och vitmålad karm. Dörrbroms, cylinderlås och trycke.





## VÄRMESYSTEM

Energiprestanda styr valet av värmesystem. Frånluftsvärmepump (upp till och med 180 m<sup>2</sup>) markvärmepump (över 180 m<sup>2</sup>).

### FRÅNLUFTSVÄRMEPUMP

Enligt återvinningsprincipen, inklusive överskåp med ljuddämpning som döljer ventilationskanalerna.

Värmepump som ger värme, varmvatten och ventilation.

### MARKVÄRMEPUMP

Vid behov av Markvärmepump för byggnader med effektbehov < 13kW: On/off-reglerad markvärmepump (vätska/vatten) med inbyggd varmvattenberedare (185 liter). Slutligt val av storlek (effekt) avgörs vid slutbeställning beroende på verkligt effektbehov.

Vid markvärme kompletteras med kombiberedare med extra varmvattenberedare 185 liter, volymtank, expansionskärl och cirkulationspump för värmesystem.

### VATTENBURET GOLVVÄRMESYSTEM

Värmeslingor för ingjutning i betong, trådbunden termostatregering, erforderliga komponenter för förläggning och lucka till inbyggnad av fördelare. Ingår även vid sammanbyggd isolerad sidobyggnad.

Vid eventuellt krav p g a effektbehov kompletteras med elradiatorer.

### VATTENRADIATORER

Radiatorer med termostater för enrörssystem vid träbjälklag. Antal och storlek enligt effektbehovsberäkning.

Shunt för reglering av framledningstemperatur ingår där så krävs.

## VATTENFÖRDELARSKÅP

Vattenfördelarskåp med konsol för vattenmätare, enligt säker vatten.

## VENTILATION

### MEKANISK FRÅNLUFT VID FRÅNLUFTSVÄRMEPUMP

Frånluftsventilation med återvinning. Tilluft och frånluftsdon samt kanaler och takhuv. Tilluftsventiler i yttervägg. Separat imkanal från spisfläkt i kök. Injustering av luftflöden. OVK-besiktning ingår.

### MEKANISK FRÅNLUFT VID MARKVÄRME

Separat frånluftsventilation. Tilluft och frånluftsdon samt kanaler och takhuv. Tilluftsventiler i yttervägg. Separat imkanal från spisfläkt i kök. Injustering av luftflöden. OVK-besiktning ingår där så erfordras.

## MULTIMEDIACENTRAL OCH NORMCENTRAL

### MULTIMEDIACENTRAL

I vitlackad plåt.



## NORMCENTRAL

I vitlackad plåt.

## ÖVRIGT

### ALUMINIUMSTEGE

Ingår.

### RAMPER OCH HISSAR

Ingår ej.

### INSPEKTIONSLUCKOR

Vindslucka med vikbar steg. Lucka till stödbensvägg 1½-planshus.

Utvändig taklucka i plåt med skyddsräcke vid 2-planshus och hus med ryggåstak enligt ritning.

### UTVÄNDIG VATTENUTKASTARE

Utvändig vattenutkastare för kallvatten, självdränerande. Placering enligt ritning.

### BRANDVARNARE

Brandvarnare till varje våningsplan.

### LARM

Bygglarm med uppkoppling till larmcentral ingår under byggtiden. Efter inflyttning ingår 1 års fritt abonnemang på larmtjänst med trådlös GSM-uppkoppling, IR-detektor med kamera samt rökdetektor.

*Ställa: Enbart bygglarm ingår under byggtiden.*



## RUMSBESKRIVNING

## GENERELLT

TAK	Gipsskiva, skruv- och skarvspacklade, vitmålade.
VÄGG	Gipsskiva, skruv- och skarvspacklade, vitmålade.
TAKLISTER, GOLVLISTER FODER	Platsmålat vit. Taklist ingår ej i våtutrymmen med helkaklad vägg.
INNERDÖRRAR	Vitmålade massiva dörrblad. Vitmålade karmar av furu med tättningslist, klarlackad tröskelplatta av hårdträ. Dörrtrycken i rostfri look. Släta vitmålade dörrblad till biutrymmen och brandklassade dörrar. Klarglas där ritning så visar.
ÖPPNINGSKARMAR	Platsmålat vit. Tröskelplatta ingår ej.
GOLV	15 mm parkett i lamellkonstruktion (mattlackad ek), plastfolie, papp till bostadsutrymmen. Ingår ej vid övervåning inredd som ett stort rum.
FÖNSTERBÄNKAR	Enligt standardval till fönster i bostadsdel. Till fönster vid diskbänk och dusch- och badrum inklädnad med kakel.
FÖNSTERSMYGAR	Invändig inklädnad av fönster- och ytterdörrsmygar i vitmålad träfiberskiva. Till dusch- och badrum ingår smygar med vit hörnlist och inklädnad i kakel. Fönster vid diskbänk utförs med gipsade smygar och inklädnad med kakel i höjd med övrigt stänkskydd. Fönster i bastu kläs in med bastupanel. Till invändig inklädnad av runda fönster i bastu ingår obehandlad smyg.
INVÄNDIGA TRAPPOR	Öppen trappa, handledare och infästningsdetaljer enligt ritning och standardval. Bjälklagsinklädnad med obehandlad skiva i trappöppning mellan våningar, målas lika vägg. Vid invändig nivåskillnad upp till 400 mm ingår parkettgolv för platsbyggnation. Invändiga räcken enligt standardval.
GARDEROBER	I omfattning och utförande enligt ritning och standardval. Garderob med vita släta luckor, en hylla, en klädstång och två trådbackar. Skåpshöjd=2250 mm utan takanslutning. Handtag enligt standardval. Där planritning så visar ingår skjutdörrar enligt standardval, höjd 2295 mm.



## RUMSBENÄMNINGAR

Utöver nedan angivna hanteras enligt generell.

KÖK, MATPLATS OCH KÖK/MATPLATS	
<b>Köksinredning</b>	Luckor enligt standardval och släta lådförstycken. Inredning i diskbänkskåp med draglåda inkl utrustning för källsortering. Handtag enligt standardval. Draglådor under spishäll respektive ugn/mikro övriga bänkskåp med fasta hyllor och luckor. Lådurts med 4 lådor. Skåpshöjd=2100 mm. Spotlights cc 600 undersida väggskåp. Laminatbänkskivor med underlimmade hoar enligt standardval. Ettgreppsblandare med avstängning och vattenlås enligt standardval. Blandare med energisparande funktion.
<b>Stänkskydd</b>	Kakel med rundade kanter plattstorlek 20x20-25x40 cm, 50 cm över bänkskiva/diskbänk.
<b>Vitvaror</b>	Ingår enligt ritning och standardval. Inbyggnadshäll, spiskåpa vägghängd, 900 mm med inbyggd fläktmotor, inbyggnadsugn, mikrovågsugn, kyl/sval, frys och diskmaskin. När ritning redovisar häll placerad i köksö ingår frihängande spiskåpa 950 mm med takmotor.
WC/D	
<b>Vägg</b>	Kakel med rundade kanter plattstorlek 20x20-25x40 cm.
<b>Golv</b>	Klinker med rundade kanter plattstorlek 15x15-20x20 cm.
<b>Sanitetsgods/inredning</b>	I omfattning och utförande enligt ritning och standardval. Kommod, tvättställ i porslin med ettgreppsblandare och vattenlås till inbyggnadstvättställ, spegel med belysning, wc stol, duschset och termostatblandare. Duschhörna med klart säkerhetsglas och naturanodiserade profiler, termostatblandare och duschset.
WC	
<b>Vägg</b>	Vitmålade glasfiberväv. Sockel i klinker.
<b>Golv</b>	Klinker med rundade kanter plattstorlek 15x15-20x20 cm.
<b>Sanitetsgods/inredning</b>	I omfattning och utförande enligt ritning och standardval. Kommod med tvättställ i porslin med ettgreppsblandare och vattenlås till inbyggnadstvättställ. Spegel med belysning, wc stol.
KLÄDVÅRD (KLV)	
<b>Vägg</b>	Vitmålade glasfiberväv. Sockel i klinker.
<b>Golv</b>	Klinker med rundade kanter plattstorlek 15x15-20x20 cm.
<b>Inredning</b>	Enligt ritning och standardval. Bänkskåp med nedfälld ho, skåpsmodul med vitmålade släta luckor, handtag och laminerad bänkskiva. Inredning med 3 trådbackar. Ettgreppsblandare med avstängning och vattenlås.
<b>Hushållsmaskiner</b>	Tvättmaskin och torktumlare enligt ritning och standardval.



<b>Teknik</b>	Teknikinstallationer enligt ritning och standardval.
<b>KLÄDKAMMARE (KLK) MED TILLTRÄDE FRÅN KLÄDVÅRD</b>	
<b>Vägg</b>	Vitmålad glasfiberväv. Sockel i klinker.
<b>Golv</b>	Klinker med rundade kanter plattstorlek 15x15-20x20 cm.
<b>BASTU</b>	
<b>Tak</b>	Granpanel/taklist obehandlad.
<b>Vägg</b>	Granpanel. Sockel i klinker.
<b>Golv</b>	Klinker med rundade kanter plattstorlek 15x15-20x20 cm.
<b>Inredning</b>	I omfattning och utförande enligt ritning. Bastudörr helglasad (rökfärgat glas). Lavar i asp. Bastuaggregat.
<b>KOPPLAT GARAGE, KOPPLAT FÖRRÅD</b>	
<b>Tak</b>	Obehandlad gipsskiva/taklist obehandlad.
<b>Vägg</b>	Obehandlad gipsskiva.
<b>Golv</b>	Stålglättad betongplatta.

## ENTREPRENADENS UTFÖRANDE

### FÖRESKRIFTER FÖR TRIVSELHUS ÅTAGANDE

- Trivselhus ombesörjer och bekostar de hjälpmedel, i form av mobilkran upp till 30 ton, ställningar, maskiner och övriga redskap som krävs för entreprenaders genomförande.
- Trivselhus ombesörjer och bekostar container för avfall.
- Trivselhus skall ombesörja att byggnaden uppvärms och att nödvändig uttorkning sker.
- Trivselhus tillhandahåller varmluftsfläkt alternativt provisorisk elpanna för golvvärmen.
- Trivselhus tillhandahåller avfuktare där så erfordras.
- Trivselhus utför fuktmätning av betongplattan innan golvbeläggning utförs. Fuktmätningen dokumenteras.
- Trivselhus utför täthetsprovning.
- Trivselhus utför invändig slutstädning och utvändig grovstädning.

### MARK

Trivselhus utför mark- och grundläggningsarbeten under byggnader och i omfattning utgångsstandard enligt nedan och gällande AMA anläggning.

Utsättning och lägeskontroll ombesörjs av Trivselhus och bekostas av beställaren.

Utsättning och tomtgränsmarkeringar som gjorts säkras och skyddas under byggtiden av Trivselhus utsedd entreprenör.

### UTGÅNGSSTANDARD FÖR MARK PÅ PLAN YTA FÖR HUSGRUND

#### JORDSCHAKTER

Matjordsavtagning och jordschakt till ett djup av 300 mm och 3 meter ut från huvudbyggnad inklusive kopplad sidobyggnad.

Matjordsavtagning och jordschakt till ett djup av 300 mm på yta (7x7 m) för infart/uppställningsplats för mobilkran.

Jordschakt för VA, elservis och fiber ingår med 8 meter, avser endast samschakt med en anslutningspunkt.

Matjord och schaktmassor förblir beställarens egendom och läggs upp på lämplig plats på fastigheten.

#### FYLLNINGAR ENLIGT AMA ANLÄGGNING

Ingående fyllnadsmassor 1 ton/kvm husgrund.

Fyllnad utförs enligt nedan:

150 mm fyllning under husbyggnad



200 mm fyllning mot kantbalkar, socklar som ska motfyllas med jord.

Minst 100 mm fyllning för ställning med bredd 2 meter runt husgrund.

Fyllning med bärlagergrus 0-45 mm till ett djup av 250 mm på area för infart/uppställningsplats 7x7 m för mobilkran. Resterande fyllning mot husgrund utförs med befintliga schaktmassor, om dessa uppfyller erforderliga krav, till överbyggnadens underkant eller angiven nivå.

Fyllning under, runt och över ledningar/servis/tomrör. Tomrör tele/data enligt nätägarens anvisningar.

Radonsäkring för mark med normal radonhalt utförs med dräneringsslang i makadam under betongplattan med utsläpp i sockel.

## YTTRE VA

### DAGVATTEN

Dagvattenledning, från stuprörsanslutning i höjd med blivande sockel, via dagvattenbrunn som ansluts till kommunens VA nät.

Eventuell stenkista eller fördröjningsmagasin enligt kommunens anvisningar, prisregleras.

Dagvattenledning kan slopas i samråd med beställare eller enligt kommunens anvisningar. Stuprören avslutas då med utkastare i höjd med blivande sockel.

### DRÄNVATTEN

Dräneringsledning läggs runt huvudbyggnad med eventuellt kopplad sidobyggnad enligt VA-ritning och ansluts till dagvattensystemet.

### SPILLVATTEN

Spillvattenledning dras till varje utrymme med avlopp enligt VA-ritning.

## GRUNDLÄGGNING

### GJUTEN BETONGPLATTA PÅ MARK HUS

Kantbalk typ L 400 mm, cellplastisolering 300 mm under betongplattan. 100 mm armerad betong.

### GOLVVÄRME

Golvvärmeslingor monteras, dras upp i fördelarskåp och märks enligt installationsritning och ingjuts i betongplattan.

### KÄLLAR- OCH SLUTTNINGSHUS

Thermomurar 350 mm utvändiga till höjd enligt grundplan. Puts enligt offert och leverantörens anvisningar. Putsad utsida på ej motfyllda murar (Ytbehandling ingår ej). Ytterväggar under mark fuktisoleras utvändigt enligt tillverkarens anvisningar.



## PLINTAR M.M.

Plintar, plintplattor, fundament och liknande enligt grundplan.

## BYGGNADSARBETE/MONTERING

### ELINSTALLATION

Projektering elinstallation enligt SS 437 01 02, omfattning och placering enligt avsnitt 7 utgår och ersätts med SS 437 01 46.

Normcentral med huvudbrytare, erforderliga jordfelsbrytare, dvärgbrytare samt kWh-mätare för separat mätning av elförbrukning för uppvärmningsanläggning, kombiberedare, och elvärme enligt Boverkets regler BBR.

Multimediacentral med 230V uttag, patchpanel med plats för 20st RJ45 uttag samt plats för spridningsplint till koaxialnät. 5 uttagsplatser för multimedia kontakteras, resterande placeringar förbereds med kablage och tomidosor.

Tomrördragning för framtida antenn/parabol upp till vind.

Vägg- och takapparater i skyddsjordat utförande.

- Infällda typ Schneider Electric Exxact eller likvärdigt.
- Strömställare placeras ca 1 000 mm över golv.
- Väggs-, tele/data samt TV-uttag placeras ca 200 mm över golv, om annat ej anges på ritning.
- Kapitalvaror inkopplas.
- Belysningsarmatur i:
  - Klädvärd med placering i tak
  - Klädkammare med placering i tak alternativt i dörrkarm
  - Förråd med placering i tak alternativt i dörrkarm
  - Garage med placering i tak
  - Carport med placering i tak
  - Vind, med placering vid en vindstrappa.
  - Utvändiga armaturer ingår ej (armatur och arbete).
- Trådlös entrésignal.
- Komfortvärme i form av elgolvvärme på träbjälklag med klinker i våtutrymmen ansluts till hushållsel  
***Stella: Ingår ej***
- Uppvärmning och ventilation (materialleverans se Värme)
- ***Stella: Smart Home Ready***
  - ***5st dimmer inklusive bypassmodul***
  - ***1st relä***

### VÄRME

Bottenplan: Golvvärmeslingor i betongplatta.

Överplan: Vattenburna radiatorer.

### VID MARKVÄRMEPUMP

Bergsborrning till ett djup av 140 m, 6 m foderrör, ingrävning och återfyllning av kollektorslang 3 m. Max 6 m mellan borrhål och värmepump.

Trivselhus tillhandahåller beräkning av aktivt borrhål i normalt berg. Totalt borrhål = aktivt borrhål + avståndet från översta marknivån till grundvattennivå. Prisregleras efter faktiska förutsättningar, djup på borrhål, aktiv vattenpelare och lpm foderrör.

### VENTILATION

Mekanisk frånluftsventilation.





## ÖVRIGT

### LARM

Trådlöst larm enligt standardval. Trådlöst larm monteras av återförsäljare.

*Stella: Endast bygglarm ingår under byggtiden.*

### FASADMÄTARSKÅP

*Ingår.*

## YTSKIKT

### KAKEL- OCH KLINKER

- Sättning av kakel på vägg upp till höjd 2,55 m. Sättning av kakel på vägg högre än 2,55 m mot tilläggskostnad.
- Kakel- och klinkerkostnad till ett värde av 300: -/kvm.
- Storlekar av kakel- och klinkerplattor utöver rumsbeskrivning mot tilläggskostnad.
- Rak standardläggning med grå fog.

### INVÄNDIG MÅLNING

Enligt rumsbeskrivning.

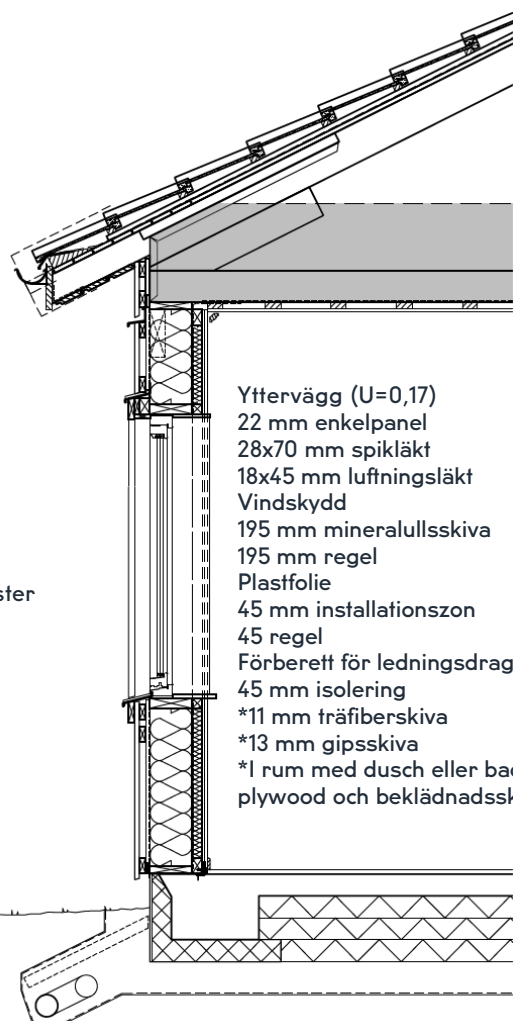
### UTVÄNDIG MÅLNING

Ingår ej.



## SEKTIONER BOSTADSHUS

### 1-PLANSHUS 6-33°

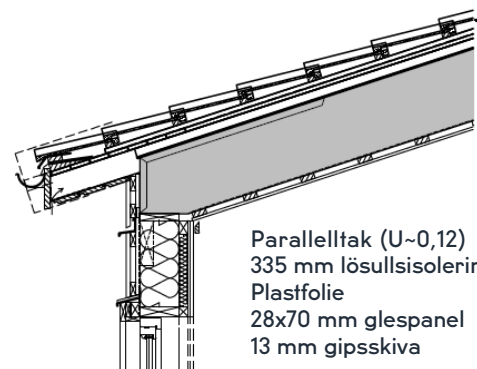


3-glasfönster  
Isolerruta

Yttervägg (U=0,17)  
22 mm enkelpanel  
28x70 mm spikläkt  
18x45 mm luftningsläkt  
Vindskydd  
195 mm mineralullsskiva  
195 mm regel  
Plastfolie  
45 mm installationszon  
45 regel  
Förberett för ledningsdraging el  
45 mm isolering  
\*11 mm träfiberskiva  
\*13 mm gipsskiva  
\*I rum med dusch eller badkar 15 mm plywood och beklädnadsskiva

Yttertak från 14°  
Betongtakpanna  
Strö- och tegelläkt  
Underlagspapp  
Råspontlucka  
Fackverkstakstol

Vindsbjälklag (U=0,09)  
400 mm lösullsisolering  
45 mm skivisolering  
Säkerhetsfolie  
28x70 mm glespanel  
13 mm gipsskiva



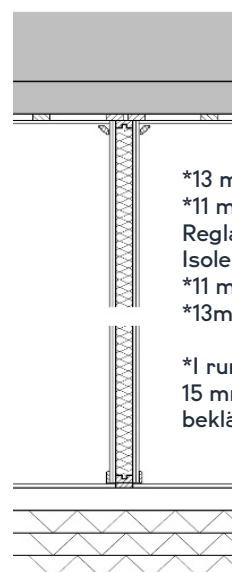
Parallelltak (U~0,12)  
335 mm lösullsisolering  
Plastfolie  
28x70 mm glespanel  
13 mm gipsskiva

Låglutande tak  
Ytpapp  
Underlagspapp  
Råspontlucka



Vindsbjälklag (U=0,09)  
400 mm lösullsisolering  
(om konstruktion tillåter)  
45 mm skivisolering  
Säkerhetsfolie  
28x70 mm glespanel  
13 mm gipsskiva

Innervägg



\*13 mm gipsskiva  
\*11 mm träfiberskiva  
Reglar  
Isolering  
\*11 mm träfiberskiva  
\*13 mm gipsskiva

\*I rum med dusch eller badkar  
15 mm plywood och  
beklädnadsskiva



## 1 ½ - PLANSHUS 38-45°

## Inredd övervåning

Takbjälklag (U=0,15)  
 Luftspalt  
 35x45 mm luftspaltlist  
 Hård träfiberskiva  
 250 mm lösullsisolering  
 0,2 mm plastfolie  
 28x70 mm glespanel  
 13 mm gipsskiva

Yttertak  
 Betongtakpanna  
 Strö- och tegelläkt  
 Underlagspapp  
 Råspontlucka  
 Fackverkstakstol

Hanbjälklag (U=0,09)  
 400 mm lösullsisolering  
 45 mm skivisolering  
 Säkerhetsfolie  
 28x70 mm glespanel  
 13 mm gipsskiva

Stödbensvägg  
 Stödben  
 28x70 mm glespanel  
 \*11 mm träfiberskiva  
 \*13 mm gipsskiva

\*1 rum med dusch  
 eller badkar 15 mm  
 plywood och  
 beklädnadsskiva

Vindsbjälklag  
 15 mm parkettgolv, folie och papp  
 22 mm golvträfiberskiva  
 45x220 mm bjälkar  
 70 mm mineralullsskiva  
 Säkerhetsfolie  
 28x70 mm glespanel  
 13 mm gipsskiva

Yttervägg (U=0,17)  
 22 mm enkelpanel  
 28x70 mm spikläkt  
 18x45 mm luftningsläkt  
 Vindskydd  
 195 mm mineralullsskiva  
 195 mm regel  
 Plastfolie  
 45 mm installationszon  
 45 mm regel  
 Förberett för ledningsdragnings el  
 45 mm isolering  
 \*11 mm träfiberskiva  
 \*13 mm gipsskiva

\*1 rum med dusch eller badkar 15  
 mm plywood och beklädnadsskiva

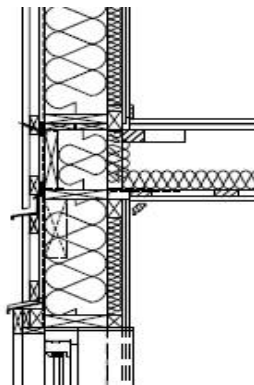
3-glasfönster  
 Isolerruta

Öinredd  
övervåning

Vindsbjälklag (U=0,11)  
 95 mm mineralullsskiva  
 2x120 mm mineralullsskiva  
 Säkerhetsfolie  
 28x70 mm glespanel  
 13 mm gipsskiva

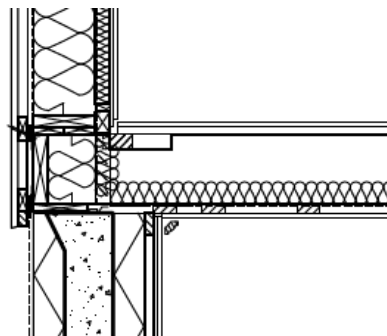


## 2 - PLANSHUS



Mellanbjälklag  
15 mm parkettgolv, folie och papp  
22 mm golvspånskiva  
45x220 mm bjälkar  
70 mm mineralullsskiva  
Säkerhetsfolie  
28x70 mm glespanel  
13 mm gipsplank

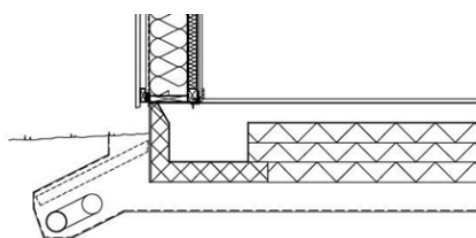
## SLUTTNINGSHUS



Motfylld yttervägg  
Ovan mark: puts  
Under mark: fuktisolering  
Thermomur 350mm  
28x70 mm glespanel  
11 mm träfiberskiva  
13 mm gipsskiva

Källarbjälklag  
15 mm parkettgolv, folie och papp  
22 mm golvspånskiva  
45x220 mm bjälkar  
70 mm mineralullsskiva  
Säkerhetsfolie  
28x70 mm glespanel  
13 mm gipsplank

## MARKBJÄKLKLAG



15 mm parkettgolv  
Papp  
0,2 mm plastfolie  
100 mm betongplatta  
300 mm isolering

## UTGÅNGSSTANDARD MARK

