

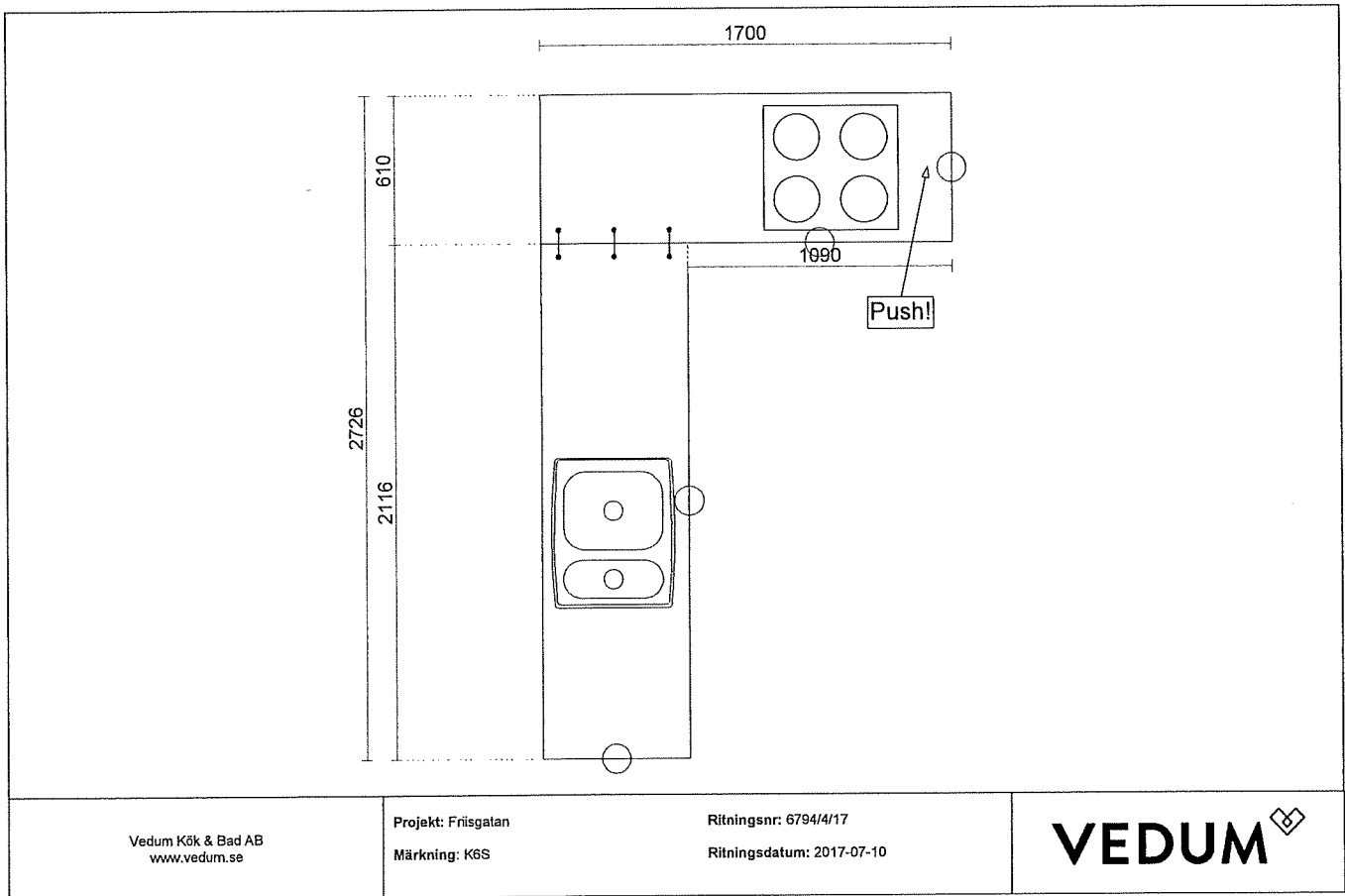
Vedum Kök & Bad AB
www.vedum.se

Projekt: Friisgatan
Märkning: K6S

Ritningsnr: 6794/4/17
Ritningsdatum: 2017-07-10

VEDUM 

Bänkskiveritning



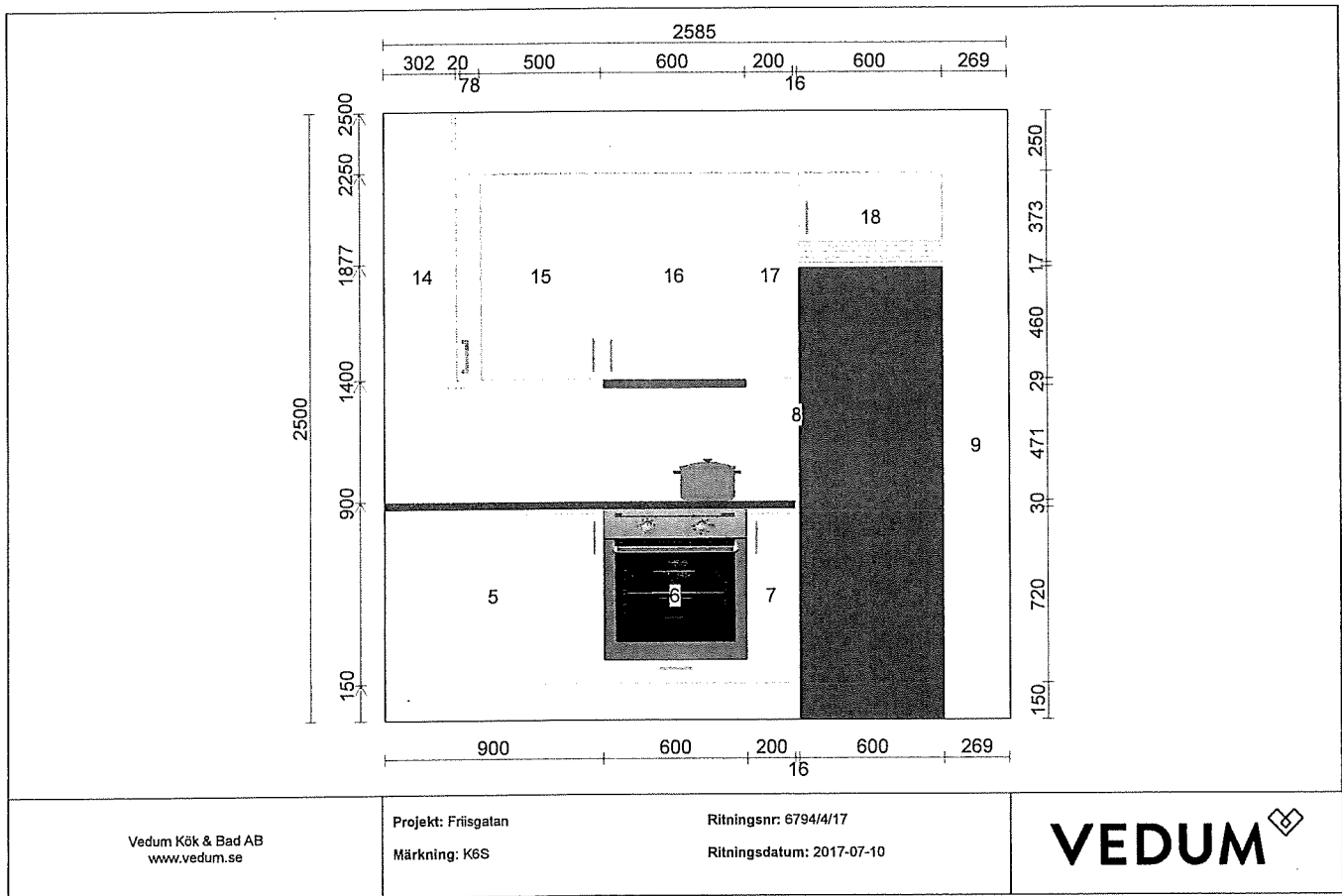
Vedum Kök & Bad AB
www.vedum.se

Projekt: Frisgatan
Märkning: K6S

Ritningsnr: 6794/4/17
Ritningsdatum: 2017-07-10

VEDUM 

OBS: Ritningen är endast vägledande. Produkter skall monteras enligt anvisningar i monteringsanvisning.

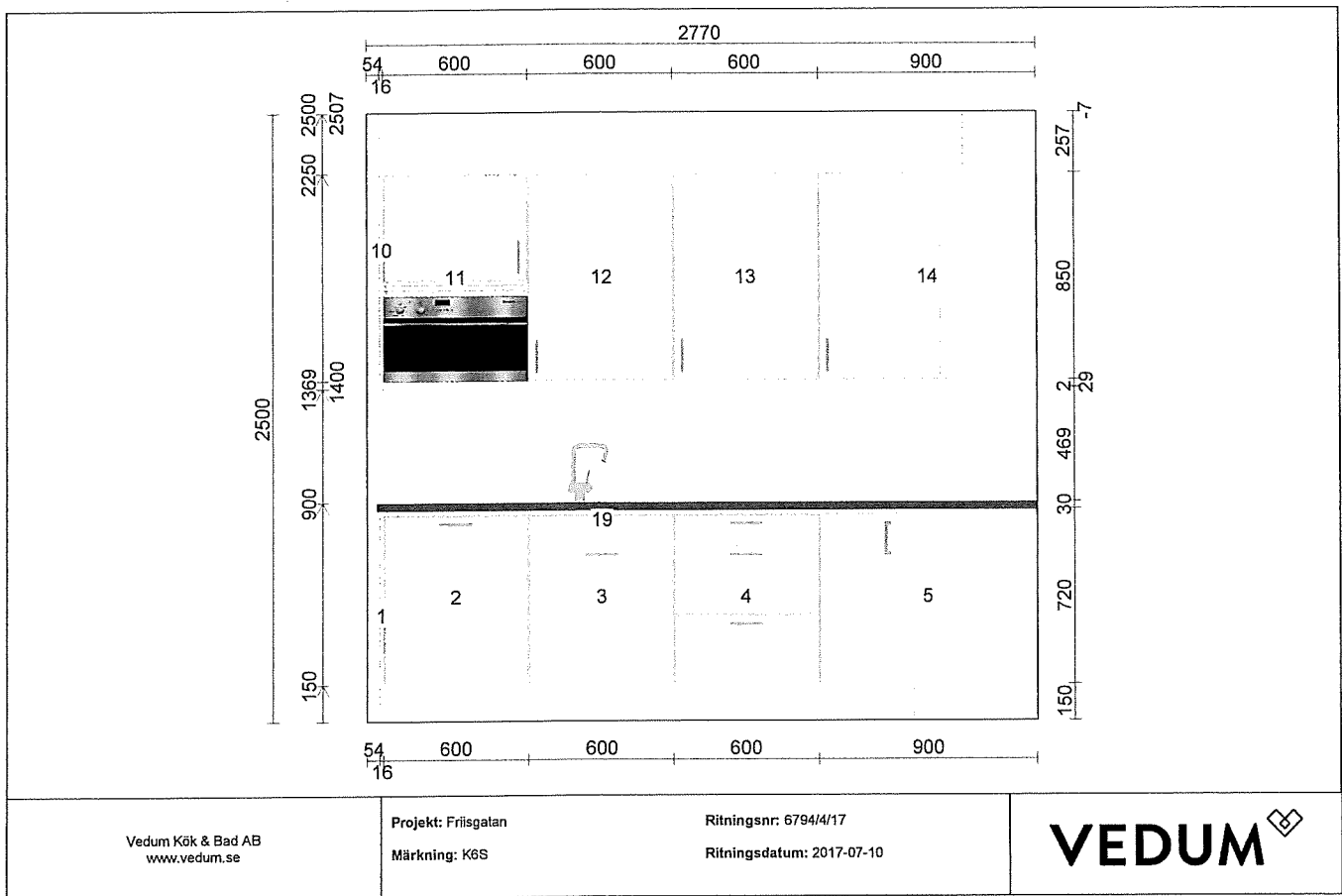


Vedum K k & Bad AB
www.vedum.se

Projekt: Friisgatan
M rkning: K6S

Ritningsnr: 6794/4/17
Ritningsdatum: 2017-07-10

VEDUM 



Vedum K k & Bad AB
www.vedum.se

Projekt: Frisgatan
M rkning: K6S

Ritningsnr: 6794/4/17
Ritningsdatum: 2017-07-10

VEDUM 

Elementlista

Vedum Kök

Kökslucka	: Maja
L Lådmodell	: Classic Fullutdrag
1 Utförande	: F20 Vit
2 Stomframkant/frontanpassning	: Vit
H Val av handtag lucka	: 31016 Handtag 31016 rostfritt cc 128 mm
I Val av handtag låda	: 31016 Handtag 31016 rostfritt cc 128 mm
9 Handtagsplacering Lucka	: Stående
7 Ventilationsgaller	: Vit (plast)
8 Utförande skärm	: F20 Vit
Snickerihöjd	: 2250 mm
Kyl/Fryshöjd	: 1860
Beslag/Gångjärn	: Dämpad
Bänkskivor	: Laminat 30mm
Modell	: Prisgrupp A 30mm standard ABS-list
1 Utförande	: 7486D Zeus Antracit
Socket, sockellåda	: Melamin / Folie
1 Utförande	: Vit
Dekorsida	: Kulör
Takanslutning, passbit	: Kulör
Ljusramp/Kakellist	: Kulör
Tillbehör	: Kulör
Takhöjd	: 2 500

Snickerier

Pos	Kod	Beskrivning	Hängn	Antal	Enhet
1	3583	Dekorsida 870x603x16		1,000	st
2	33135	Lucka till diskmaskin 696x596mm		1,000	st
2.1	47148	List över integrerad diskmaskin 600x30x36		1,000	st
2.2	31016	Handtag 31016 rostfritt cc 128 mm		1,000	st
2.3	39182	Skruv för handtag M4 x 22		2,000	st
3	104160N	Diskbänkskåp fullutdragslåda 600mm		1,000	st
3.1	30552	Avfallssortering för diskbänkskåp bredd 600 mm		1,000	st
3.2	30498	Genomföring för diskmaskin		1,000	st
3.3	30499	Tätningssats till diskbänkskåp		1,000	st
3.4	32004	Invändig låda Classic låg, 600-skåp, låddjup 350 mm		1,000	st
3.5	39101	Systemskruv försänkt 6,1x13 (40 kg=8 st, 60 kg=12 st)		8,000	st
3.6	30622	Fullutdragsskena NP 350 med dämpning, höger (40 kg)		1,000	st
3.7	306221	Fullutdragsskena NP 350 med dämpning, vänster (40 kg)		1,000	st

OBS: Rیلningen är endast vägledande. Produkter skall monteras enligt anvisningar i monteringsanvisning.

Snickerier

Pos	Kod	Beskrivning	Hängn	Antal	Enhet
4	106260N	Bänkskåp med tre fullutdragslådor 600mm		1,000	st
4.1	BARNSP.	Barnspärr till fullutdragslåda Classic och Scala		1,000	st
4.2	30315	Besticklåda Sky, skåp bredd 600 mm låddjup 500 mm		1,000	st
5	101818	Hörnbänkskåp med 3/4-karusell 900/900mm	Vänster	1,000	st
6	106360N	Bänkskåp för ugn öppn.590mm med en fullutdragslåda 600mm		1,000	st
7	100020	Brickskåp 200mm	Höger	1,000	st
8	3591	Dekorsida 2538x603x16 Höjd = 2500		1,000	st
9	355225	Lös rygg 2250x16mm Faner: Frontdekor 1 Djup = 269, Bredd = 580		0,320	lpm
10	3585	Dekorsida 1138x325x16		1,000	st
11	160560	Väggskåp vent. med en hylla, för micro öppn.350-394mm (850mm) 600mm	Vänster	1,000	st
11.1	45042	Rygg till micro 408x582		1,000	st
12	160060	Väggskåp med tre hyllor (850mm) 600mm	Höger	1,000	st
13	160060	Väggskåp med tre hyllor (850mm) 600mm	Höger	1,000	st
14	160390	Väggskåp med tre hyllor hörnmodell (850mm) 900mm Riktning = Höger	Höger	1,000	st
15	160050	Väggskåp med tre hyllor (850mm) 500mm	Vänster	1,000	st
16	164460	Fläkthylla med lucka (850mm) 600mm	Höger	1,000	st
17	160020	Väggskåp med tre hyllor (850mm) 200mm Maja H Val av handtag lucka AV 9 Handtagsplacering Lucka - Handtag AV	Höger	1,000	st
17.1	39043	Push-öppning, 1-pack		1,000	st
18	234039	Skåp över kyl höjd 373mm vent. i u-kant och indr.rygg 600mm	Höger	1,000	st
20	BOX	Monterings box		1,000	st
20.1	38035	Hörnlist plast vit l 149 mm per st		3,000	st
20.2	3929214	Monteringsanvisning		1,000	st
20.3	39313	Luckdämpare karta		1,000	st
20.4	39406	Bättringsfärg		1,000	st
20.5	3940620	Bättringsfärg Flaska 2 cl F20		1,000	st
20.6	39611	Sammanbindningsskruv, påse 50 st		1,000	st
20.7	39614	Möbelvinkel påse 10 st inkl skruv		1,000	st
20.8	38012	Skarvlist 16,5 vit L=600mm		1,000	st
20.9	39030	Alutejp		1,000	st
20.10	39270	Monteringsanvisning bänkskiva laminat		1,000	st
20.11	39272	Monteringsanvisning Alutejp		1,000	st
20.12	39410	Tätningsslack för underkant vid diskmaskin		1,000	st
21	39204	Stödben 150mm		2,000	st
21.1	39202	Fäste till stödben		2,000	st

OBS: Ritningen är endast vägledande. Produkter skall monteras enligt anvisningar i monteringsanvisning.

Sida:3 (4)

Snickerier

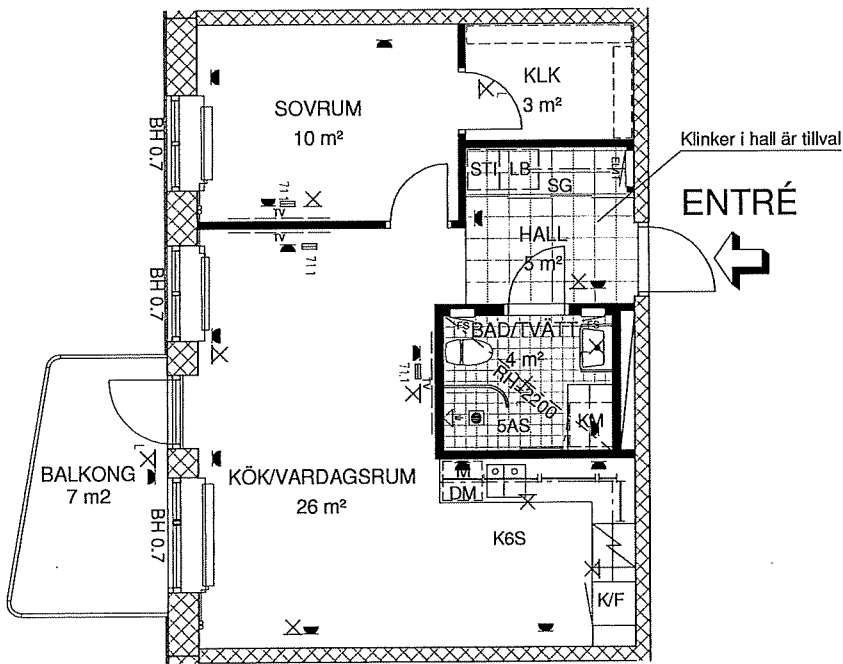
Pos	Kod	Beskrivning	Hängn	Antal	Enhet
21.2	39205	Clips till stödben		2,000	st
450	31016	Handtag 31016 rostfritt cc 128 mm		15,000	st
451	-	Handtag AV		1,000	st
503	3862	Socket 145x2400mm		2,000	st
504	39202	Fäste till stödben		12,000	st
505	39204	Stödben 150mm		12,000	st
506	39205	Clips till stödben		12,000	st
507	3861	Passlist målad mellan lucka och bänkskiva 2400x21x20		2,000	st
508	3857	Kombilist rak, målad/fanerad L=2400mm H=29/60mm		2,000	st
509	38224027	Takanslutning 2400x270x16mm		2,000	st

Bänkskivor - Vedum

Pos	Kod	Beskrivning	Hängn	Antal	Enhet
19	34134H	Diskbänk Horizon 615 SHRF Hö, under- och planlimning <i>Monteringstyp = Under monterad</i>		1,000	st
500	3753	Bänkskiva lam. D: 610 mm, raka kanter med standardlist <i>Längd = 2116, Djup = 610</i>		2,116	lpm
500.2	378080	Bearbetning typ 8 underlimning av diskbänk i laminat		1,000	st
501	3753	Bänkskiva lam. D: 610 mm, raka kanter med standardlist <i>Längd = 1700, Djup = 610</i>		1,700	lpm
501.1	378020	Hörnskarv/Rak skarv per skarv- typ 2, standardlist <i>Bredd = 610</i>		1,000	st
501.2	392011	Skarvbeslag för bänkskiva (3 kopplingar)		1,000	st
502	3792	Standardlist (färganpassad till laminatet)		4,426	lpm

Planritning Inredningsval

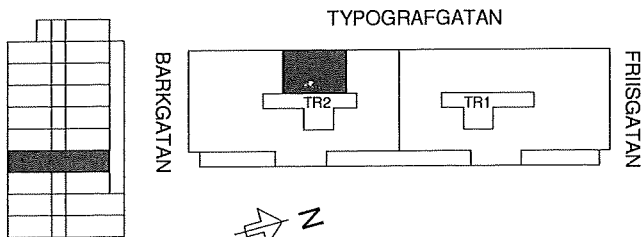
2 rum & kök, Boarea 51 m²



FÖRKLARINGAR

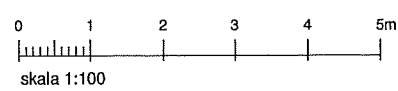
- #/# KLÄDSTÅNG MED HATTHYLLA
- ∇ G Garderob
- SG SKJUTDÖRRSGARDEOB
- L LINNESKÅP
- LB LINNEBACK
- ST STÄDSKÅP
- STI STÄDSKÅPSINREDNING
- SPISHÄLL
- K/F KYL/FRYS
- H HÖGSKÅP
- U/M HÖGSKÅP MED UGN OCH MIKRO
- M MIKRO I ÖVERSKÅP
- DM DISKMASKIN
- TM TVÄTTMASKIN
- TT TORKTUMLARE
- KM KOMBIMASKIN
- KOMMOD MED DUBBLA ELUTTAG I LÅDA
- Handfat utan kommod
- KLK KLÄDKAMMARE
- KX/XS KÖKSTYP
- BAD X/XS BADRUMSTYP
- WC X/XS WCTYP
- BETONGVÄGG
- BETONGVÄGG MED UTANPÄLIGGANDE GIPS
- TILLVALSVÄGG
- FRÅNVALSVÄGG
- TORKSTÄLLNING "JOHN"
- VVS SCHAKT
- TV FÖRSTÄRKT VÄGG FÖR VÄGG-TV
- BH BRÖSTNINGSHÖJD
- RH RUMSHÖJD
- RÖRSTAM/RADIATOR
- ES FÖRDELARSKÅP
- ELAT ELCENTRAL/IT-SKÅP
- ELUTTAG
- 71.1 UTTAG FÖR TV, TELEFON, IT
- LED-list
- LAMPUTTAG I TAK
- L LAMPA I TAK
- LAMPUTTAG PÅ VÄGG
- L LAMPA PÅ VÄGG

- Plan 19
- Plan 18
- Plan 17
- Plan 16
- Plan 15
- Plan 14
- Plan 13
- Plan 12
- Plan 11
- Plan 10



SEKTION
ORIENTERINGSFIGUR

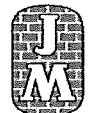
OBS! PLACERING AV EL- OCH LAMPUTTAG VISAS SCHEMATISK, EJ EXAKT
RUMSHÖJD 2,5m OM INGET ANNAT ANGES
OBS! KVADRATMETER I RUMMEN UTGÖR INTE HELA BOSTADSYTAN
RÄTT TILL ÄNDRINGAR FÖRBEHÅLLES



LGH NR:

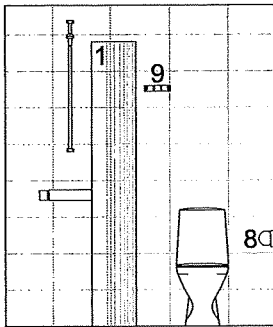
21304

**BRF. FRIISGATAN
TYPOGRAFEN
MALMÖ**

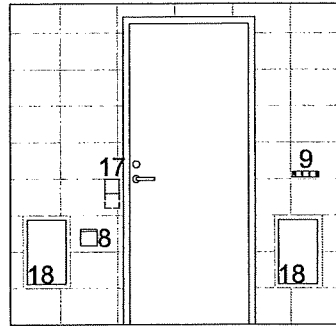


BAD/TVÄTT TYP 5AS

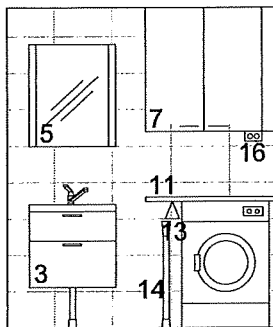
LGH: 21204, 21304, 21404,
21504, 21604, 21704, 21804



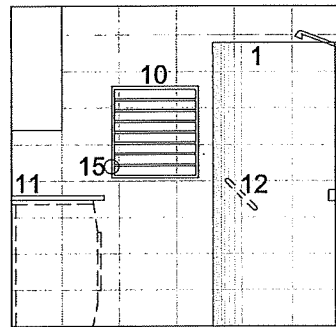
A-B



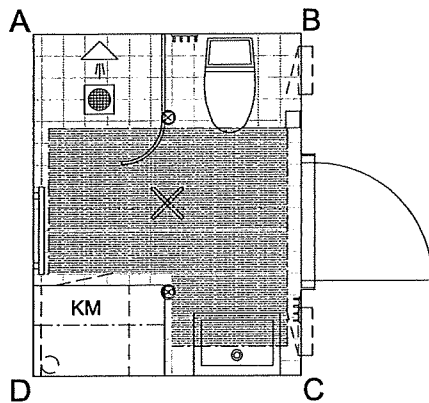
B-C



C-D



D-A



FÖRKLARINGAR

TM = TVÄTTMASKIN

TT = TORKTUMLARE

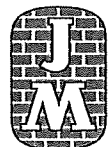
KM = KOMBINERAD TM OCH TT

- 1 DUSCHVÄGG/-AR I KLARGLAS/BLANK ALUMINIUM
- 2 BADKAR, INREDNINGSVÄL
- 3 KOMMOD MED DUBBLA ELUTTAG I LÅDA
- 4 TVÄTTSTÄLL
- 5 SPEGEL MED BELYSNING
- 6 VÄGGSKÅP, 500X850 M. LUCKA
- 7 VÄGGSKÅP, 800X850 M. 2 LUCKOR
- 8 TOALETTPAPPERSHÅLLARE
- 9 4-KROK
- 10 TORKSTÄLLNING "JOHN"
- 11 BÄNKSIVA I LAMINAT
- 12 STÖDHANDTAG, INREDNINGSVÄL
- 13 VATTENAVSTÄNGNING FÖR TM
- 14 AVLOPP TM
- 15 FÖRBEREDELSE FÖR EL HANDDUKSTORK
- 16 ELUTTAG
- 17 STRÖMBRYTARE
- 18 FÖRDELARSKÅP
- × BELYSNINGSARMATUR I TAK
- ⊗ SPOTLIGHT, INREDNINGSVÄL
- ▨ ELKOMFORTVÄRME I GOLV
- ▩ INREDNINGSVÄL

OBS! KAKELSÄTTNING VISAS ENDAST SCHEMATISKT.
PLACERING AV LAMPOR VISAS SCHEMATISKT, EJ EXAKT.
VISS UTANPÄLIGGANDE RÖRDRAGNING FÖREKOMMER.

0 1 2m
Skala 1:50

BRF. FRIISGATAN
TYPOGRAFEN,
MALMÖ



2017-08-18

RÄTT TILL ÄNDRINGAR FÖRBEHÅLLS