

# RÅBYGLÄDJEN I LUND

18 radhus i ett tryggt och lugnt boende





Illustration över Södra Råbylund

## Hustyp A

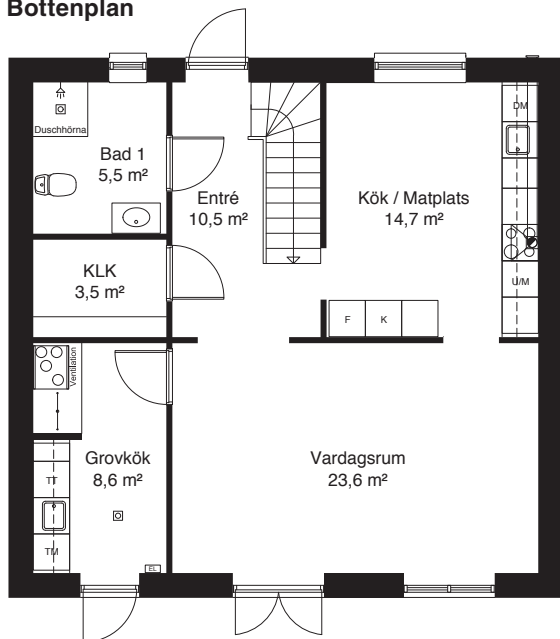
# 133 m<sup>2</sup>

Storleken visar golvarean.

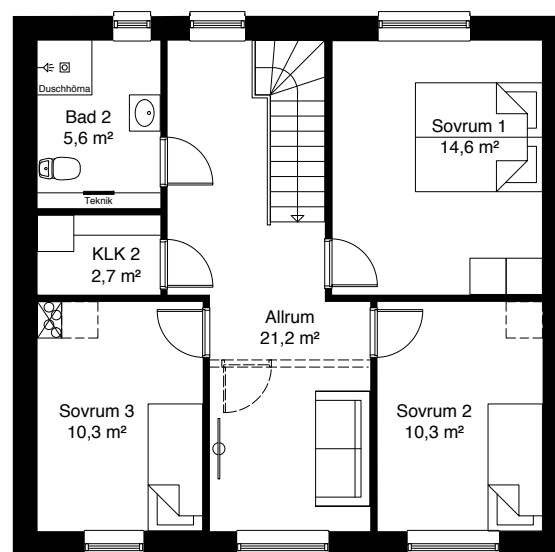
DM: Diskmaskin, F: Frys, K: Kyl, KLK: Klädkammare  
TT: Torktumlare, TM: Tvättmaskin, U/M: Ugn/mikro

Hus nr. 2, 3, 4, 7, 8, 9, 10, 11, 14, 15, 16, 17

### Bottenplan



### Övre plan



### Välplanerade radhus med egen trädgård i söderläge

I Råbyglädjen uppför vi 18 ljusa och rymliga radhus. En varm, inbjudande och gedigen känsla vilar över husen, som inbjuder till umgänge och lek.

Vi har utgått från alla de krav på funktioner som kan ställas på ett modernt boende, och skapat ett hus med klokt disponerade ytor, så att du kan använda så många av hemmets kvadratmeter som möjligt. På den egna tomten finns också en egen trädgård med en skön uteplats, förråd samt en biluppsamlingsplats för en eller två bilar.

### Här får du ett bekvämt hem med många ljusa fördelar

Ljus och rymd är första intrycket när du kliver in i ett av Råbyglädjens välplanerade radhus. Med entrén i ryggen ser du rakt igenom huset och ut i trädgården. Här finns husets hjärta med vardagsrummet som ligger i söderläge och garanterar sol på uteplatsen under större delen av dagen. I direkt anslutning till vardagsrummet ligger ett rymligt och välutrustat kök med gott om plats för umgänge.

Hela bottenvåningen är ljus och öppen, vilket ger goda möjligheter att hålla uppsikt över lekande barn, både inomhus



## Hustyp B (Gavelhus)

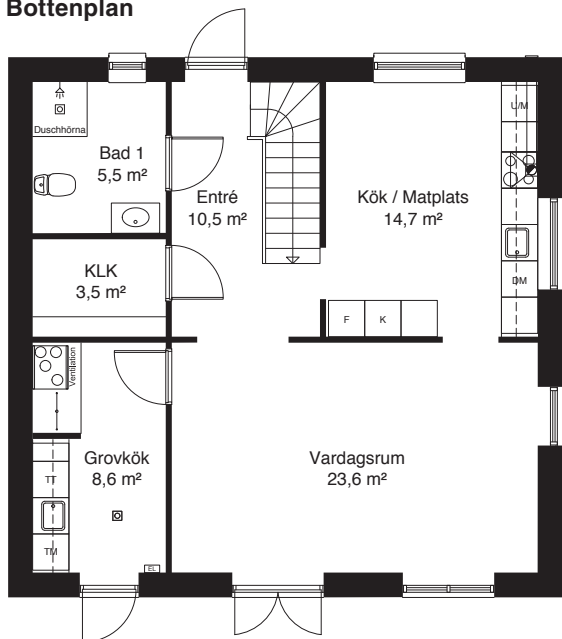
# 133 m<sup>2</sup>

Storleken visar golvarean.

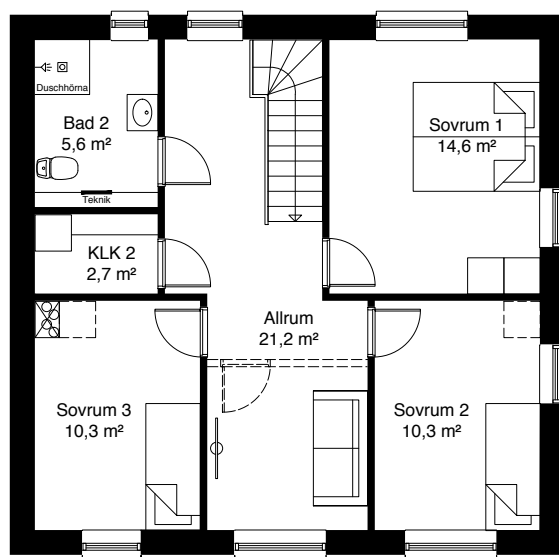
DM: Diskmaskin, F: Frys, K: Kyl, KLK: Klädkammare  
TT: Torktumlare, TM: Tvättmaskin, U/M: Ugn/mikro

Hus nr. 1, 6, 13

### Bottenplan



### Övre plan



och i trädgården. På bottenvåningen finns även en praktiskt inredd tvättstuga, klädkammare och WC/dusch.

Trappan i hallen leder upp till ovanvåningen och harmonierar bra med de övriga ljusa ytorna. På plan två hittar du husets tre sovrum samlade runt ett öppet allrum. Allrummet kan användas både som arbetsyta och en mysig samlingsplats för familjen. Alternativt kan en del av rummet nyttjas som ett fjärde sovrum. Precis som på bottenvåningen finns här också ett badrum med WC/dusch och klädkammare.

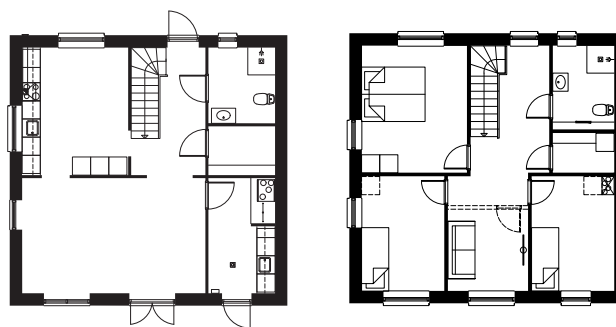
Radhusen är uppförda enligt gammal skånsk byggtradition i sten med tegelfasader. Husen är gediget byggda med yttreväggar av lättbetong, underhållsfria fasader av slaget tegel och fönster av trä-aluminium. Taken är belagda med takpannor och takavvattning är utförd i zinkplåt.

### Barnvänligt och tryggt i Södra Råbylund

Miljön i Södra Råbylund är skapad med stor omtanke, med fokus på barn och barnfamiljer. Området har utformats för att ge trygghet och lekmöjligheterna är många. Samtidigt kan både stora och små njuta av det vackra skånska landskapet, som omger området.

### Spiegelvänd

Hus nr. 5, 12, 18



Referensfoto

# Södra Råbylund

Du som kör in till Lund österifrån undrar kanske vad som håller på att hända söder om Dalbyvägen, vid stadens yttersta trafikljus. Här, i gränslandet mellan den skånska slätten och stadsbebyggelsen, håller det barnvänliga bostadsområdet Södra Råbylund på att ta form. Ett område som på sikt beräknas ge plats för 900 nya bostäder.

Lund har länge varit en attraktiv stad i den expansiva Öresundsregionen. Efterfrågan på bostäder är stor och ett sätt att möta denna är att låta staden växa österut.

Att bo på Södra Råbylund ger lika stor närhet till åkror och hästhagar som till skolor, förskolor och annan vardagsservice. Närheten till centrala Lund är påtaglig samtidigt som det finns en rad frilufts- och rekreationsområden och golfbanor inom räckhåll.

Såväl stads- som regionbussar passerar i närområdet och du har fem minuter till E 22:an, vilket gör hela regionen enkelt nåbar.

Väljer du att cykla är det bara att trampa igång: cykelbanan går längs med Dalbyvägen in till centrala Lund.



*I Lunds medeltida stadskärna finns ett stort utbud av restauranger, caféer, barer och butiker och atmosfären präglas av de många studenterna.*



*Lund är en cykelvänlig stad med korta avstånd och många cykelvägar. Från Södra Råbylund är det drygt 4 km till Lunds centrum.*



*Att bo i en nyproducerad bostad i Råbyglädjen ger dig mer tid att njuta med familjen.*

# Att köpa hus

**Att köpa hus skall inte bara kännas tryggt. Det skall vara en rolig process också.**

Husköpet är ett stort beslut. Det är inte ovanligt att det tar månader att bestämma sig. När du väl har fattat beslutet ska vi på Midroc göra vad vi kan för att det ska bli en bekväm resa fram till inflyttningsdagen.

Det är många frågor som ska få svar under processen. Här är de viktigaste.

## **Bokningsavtal**

När du har hittat det hus du har drömt om och letat efter tecknar du ett bokningsavtal. I samband med att du skriver under betalar du en bokningsavgift som sedan räknas av från handpenningen.

## **Köpe- och Entreprenadkontrakt**

Nästa steg är att teckna ett köpekontrakt för fastigheten (tomten) och ett entreprenadkontrakt för uppförande av det hus vi bygger på tomten. I samband med att kontraktet skrivs betalar du en handpenning på en del av den totala köpeskillingen.

## **Försäkringar**

Midroc tecknar en byggsäkerhet som säkerställer att byggnaden färdigställs.

## **Inredning och tillval**

Att välja utrustning till ditt nya hus är en lustfylld del av processen. Det är här du kan sätta din personliga prägel på hemmet. När köpe- och entreprenadkontrakten är under tecknade bokar vi tid med den kontaktperson som ska hjälpa dig när du väljer inredning. Av hen får du veta vad som finns utöver standard och eventuella merkostnader för dessa.

## **Besiktning och Garantier**

Kontroller och besiktningar sker löpande under byggtiden. När huset står klart genomförs en slutbesiktning av en opartisk besiktningsman. I samband med besiktningen kontrollerar Midroc att dina tillval har blivit rätt utförda. Garantitiden löper över två år.

## **Tillträde**

Den sista delen av köpeskillingen erläggs senast på tillträdesdagen och då bekräftas affären med ett köpebrev.



[midrocbostad.se](http://midrocbostad.se)

Entreprenör:



Försäljning:



Tel: 040 – 608 30 00