

SITUATIONSPLAN över
Sanda Runne 1:92



Situationsplanen är baserad på nybyggnadskarta daterad 2021-12-14, MBN 2021 / 4129

Gällande adress: Sanda Runne 809 J - N
 Areal: 2071 m²
 Detaljplan: antagen 2018-12-19 (LM aktnr: 09-P-293)
 Fastighetsplan: ---
 Koordinatsystem: SWEREF 99 18 45
 Höjdsystem: RH 2000
 Inskriften rättighet: ---
 Övrigt: Inga kända kablar i mark då förfrågning till Ledningskollen gjordes.

OBS! Fastighetsgränserna är hämtade från Lantmäteriets registerkarta. Redovisningen har inte rättsverkan, jämför med beslut i lantmäterihandlingar.

Situationsplanen ska bifogas bygglovsansökan. Handlingen skall ej användas som underlag för projektering eller grävning.

Teckenförklaring och planbestämmelser bifogas separat. Befintlig data i kartan får ej ändras.

Planbestämmelser som gäller inom hela planområdet 09-P-293:

Inom naturmark får teknikbyggnad för el och VA uppföras. Dessutom får dagvattendamm, gångstigar, lekplats, bollplan och likvärdiga anläggningar etableras.

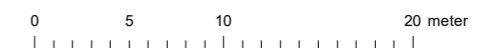
Minsta tomtstorlek för fastighet inom kvartersmark ska vara 2000 m².

Huvudbyggnad får ha en största bredd på 7,4 meter.
 Huvudbyggnad ska placeras fristående - minst 4,0 meter från tomtgräns.

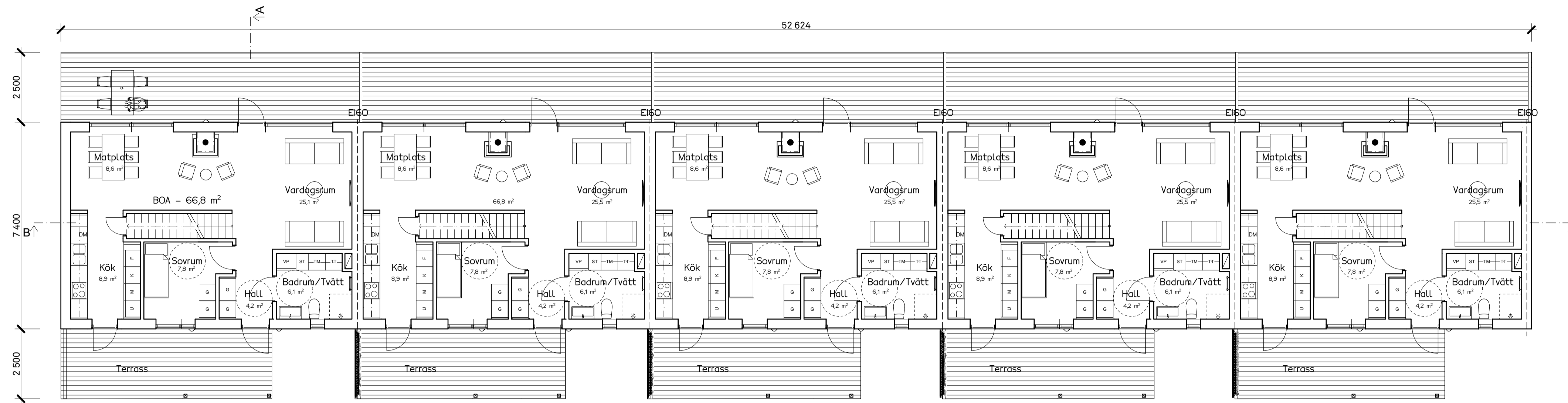
Plank eller mur högre än 1,0 meter får inte uppföras närmare tomtgräns än 6 meter. Gotlandstun är dock tillåtet.
 Byggnaders kulör ska vara vit alternativt dov färgsättning.
 Högsta byggnadshöjd för komplementbyggnader är 3,2 meter.

Lokalgata, dagvattensystem samt vatten- och avloppsnät ska vara färdigställt och övriga åtgärder och åtaganden enligt ingånget exploateringsavtal ska vara utförda innan bygglov kan beviljas.

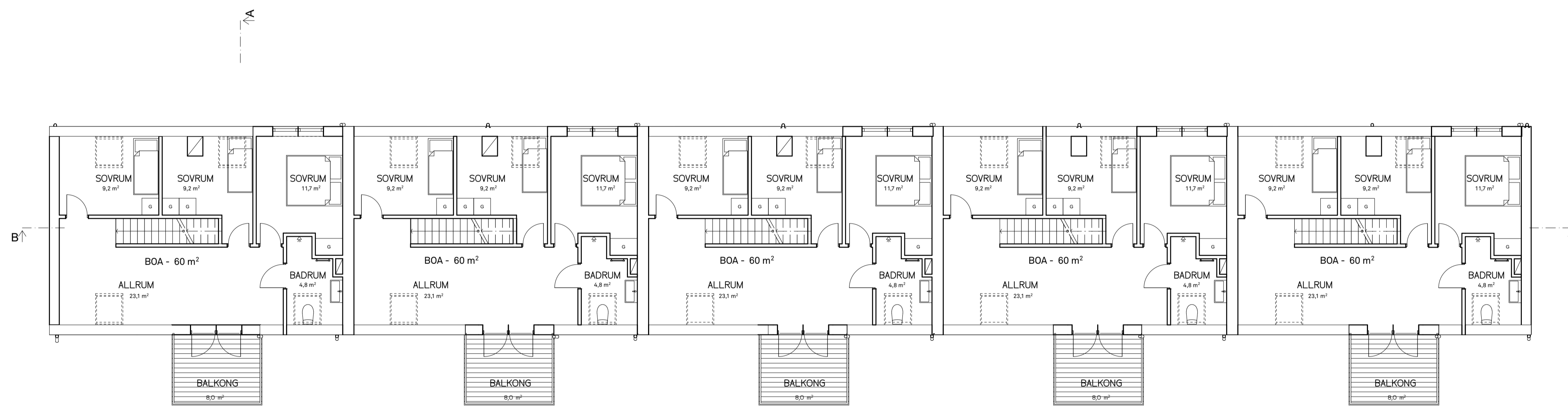
Skala 1:400 (A3) 1 cm i kartan motsvarar 4 meter i verkligheten



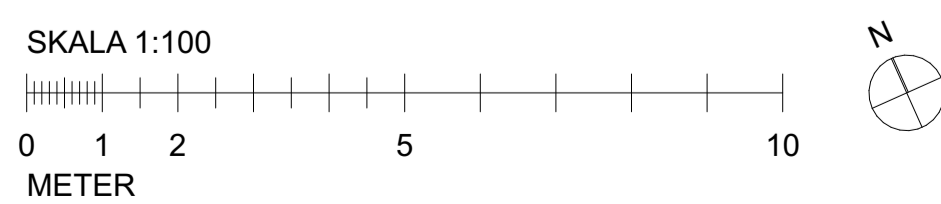
Radhus Typ 1



Plan 1
skala:1:100



Plan 2
skala:1:100

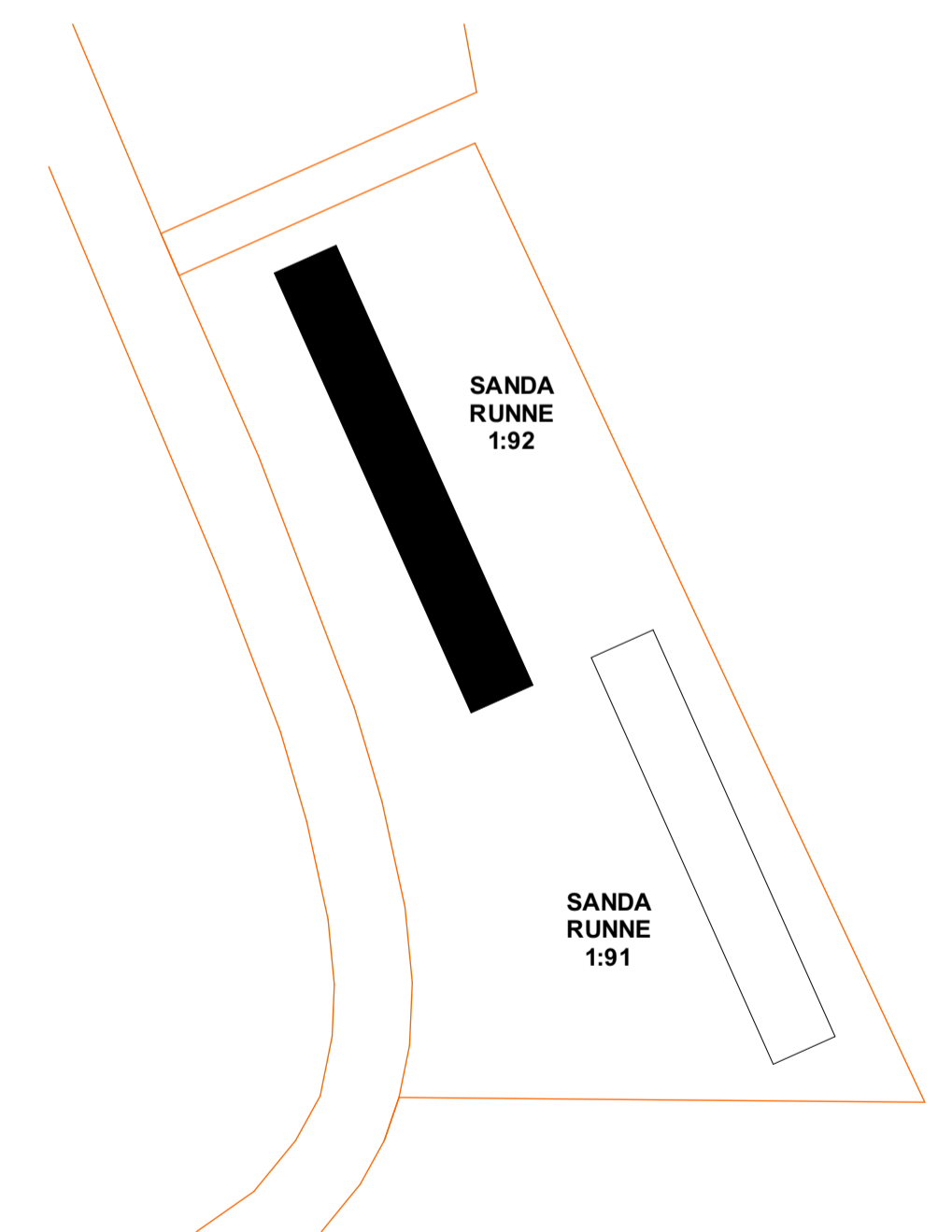


FÖRKLARINGAR

RADHUS TYP 1 (SANDA RUNNE 1:92):
BYA - 389 m²
BOA - 634 m²

RADHUS TYP 2 (SANDA RUNNE 1:91):
BYA - 360 m²
BOA - 581 m²

RADHUS TYP 1&2 (SANDA RUNNE 1:91&1:92):
TOTAL: BYA - 749 m²
TOTAL: BOA - 1205 m²



REG	ANT	REGISTRERINGEN AVSER	SIGN	DATUM
-----	-----	----------------------	------	-------

BYGGLOVSHANDLING

A		RELATIONSBITA AB	
HANDELAGGARE	Q.K	KONTROLLPÅFÖR	
DATUM	2022-12-09	www.relationsbita.com	Relationsbita
		Tel: 070-4340919	

Sanda Runne 1:91 och Sanda Runne 1:92

Radhus typ 1

Plan 1, Plan 2

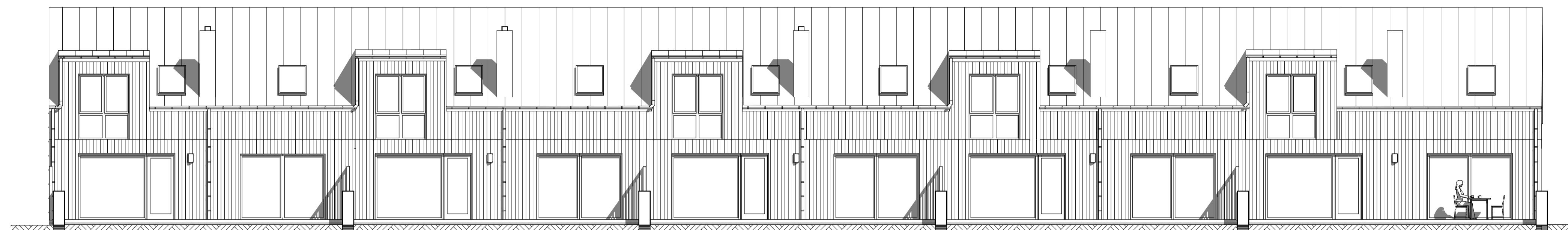
SKALA	RITNINGSNAMNEN	REV.
A1-1:100 A3-1:200	A-40.1-100	

FÖRKLARINGAR

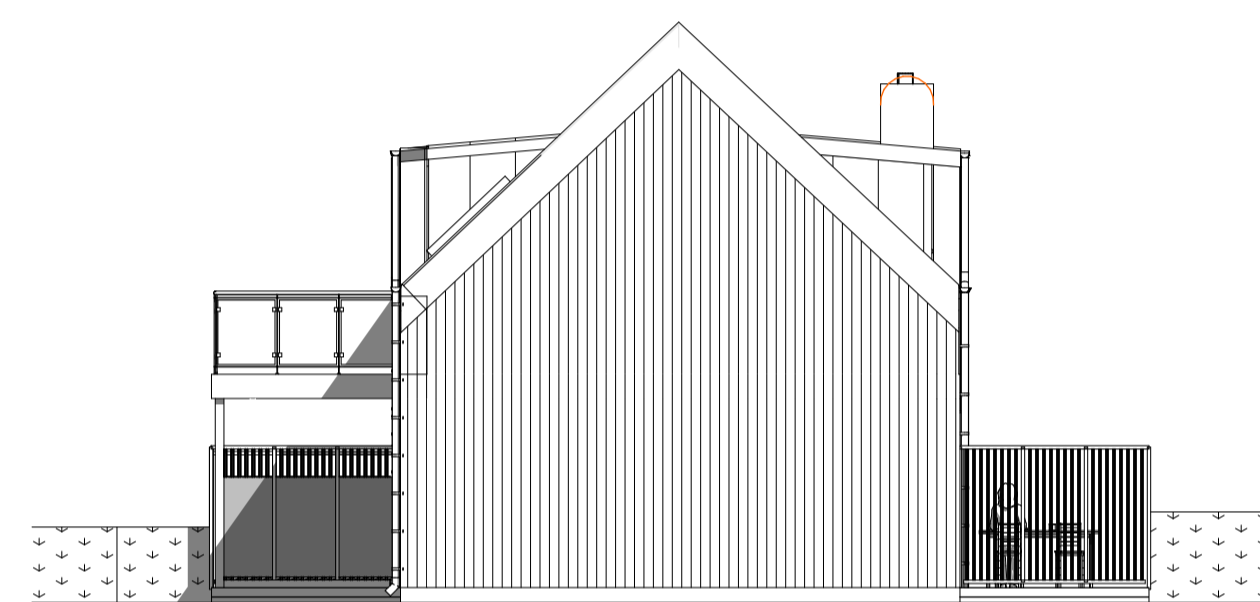
FASAD: TRÄPANEL STÄENDE
KULÖR: GRÄNAT TRÄ TYP ORGANOWOOD ALT. LIKVÄRDIGT

TAKBELÄGGNING, TAKAVVÄTTNING: FALSAD PLÅT
KULÖR: ZINKGRÅ, PLANNJA PL 60 GRÅ, RAL 7038

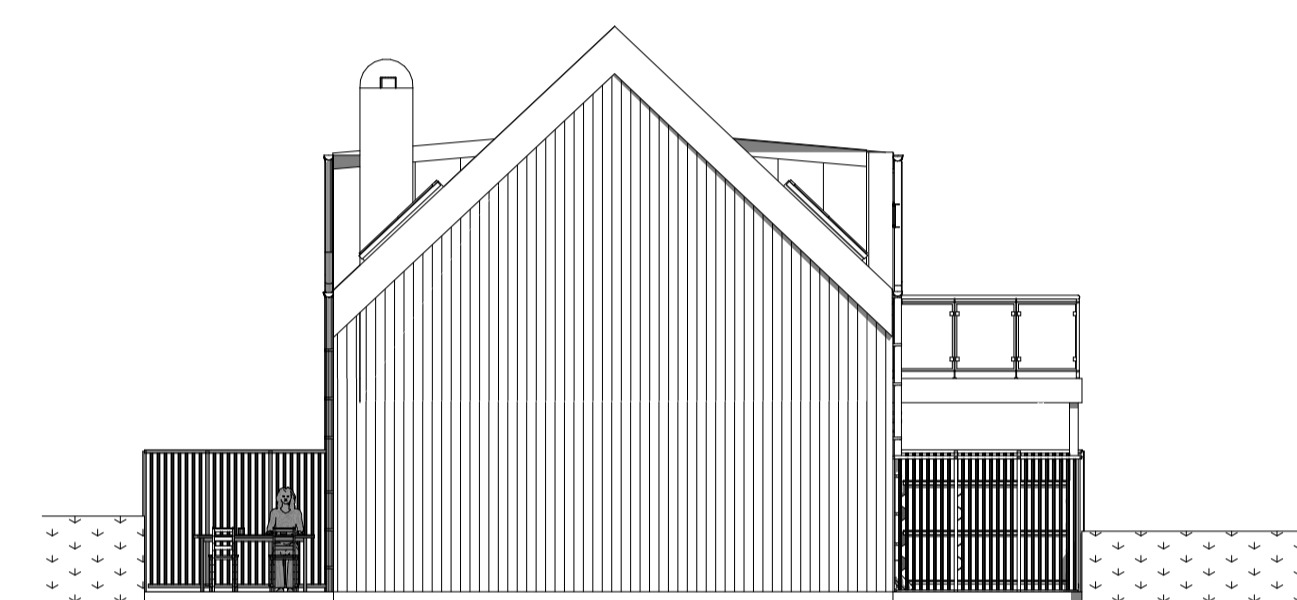
ENTRÉDÖRR, FÖNSTER, FÖNSTERDÖRRAR:
KULÖR: SVART, RAL 9017



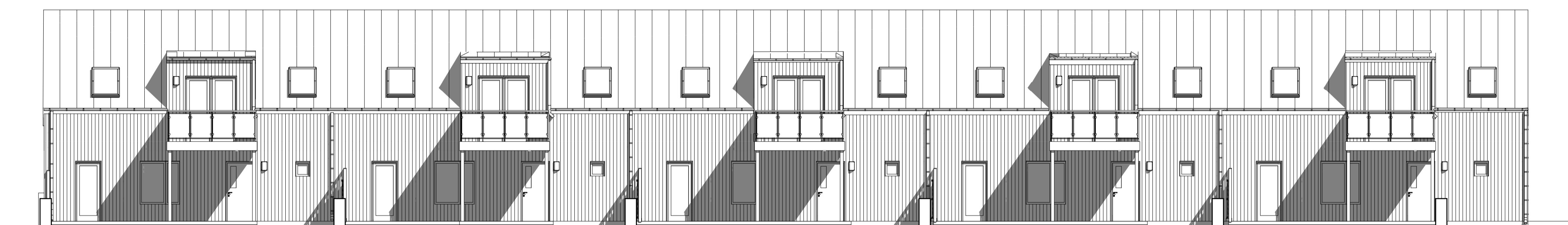
Fasad mot NORDÖST
skala:1:100



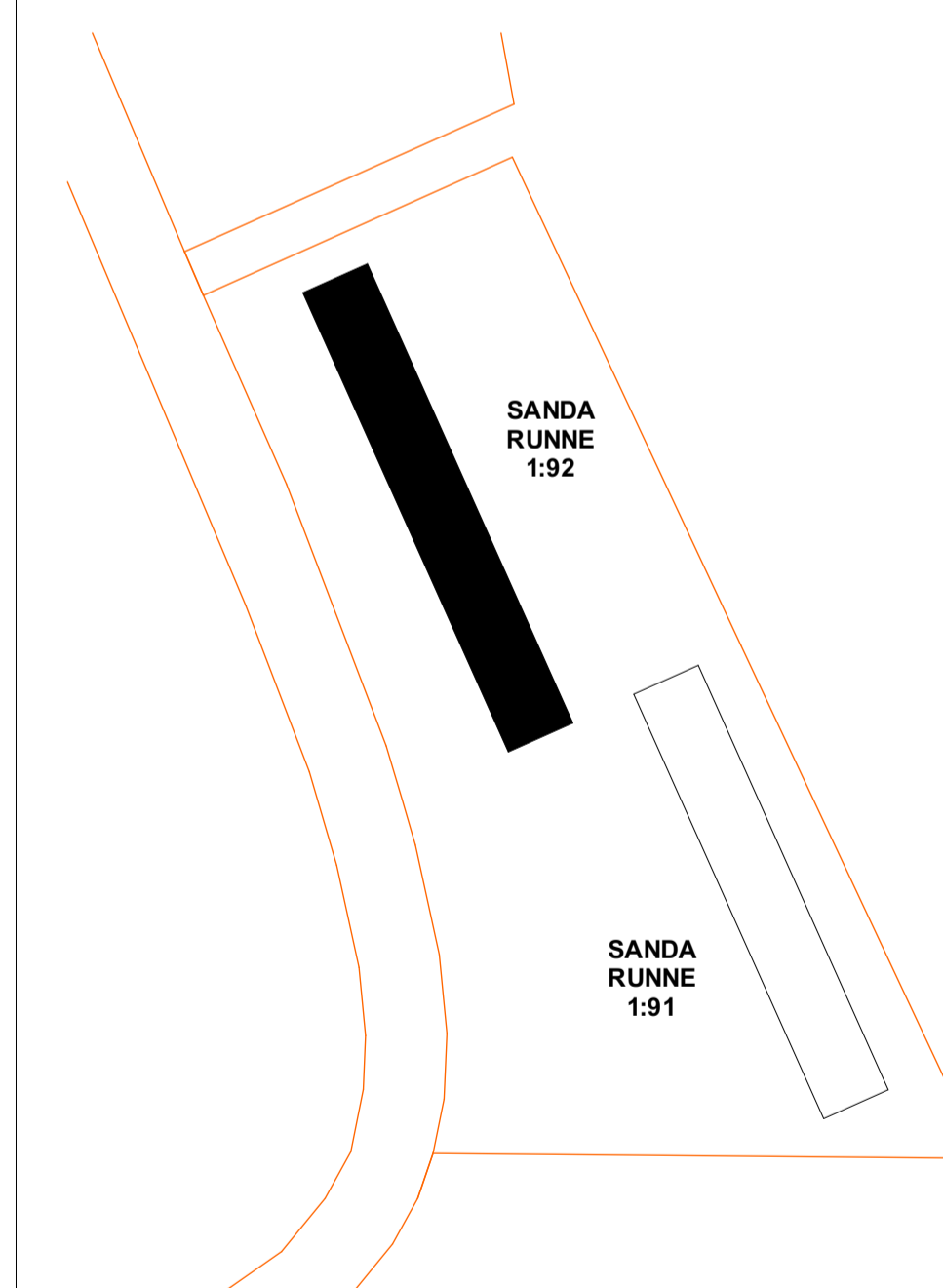
Fasad mot SYDÖST
skala:1:100



Fasad mot NORDVÄST
skala:1:100



Fasad mot SYDVÄST
skala:1:100



SKALA 1:100
0 1 2 5 10
METER

REG	ANT	REGISTRERINGEN AVSER	SIGN	DATUM
-----	-----	----------------------	------	-------

BYGGLOVSHANDLING

A	RELATIONSBITA AB
---	------------------

HANDELAGGARE	Q.K	KONTROLLPÅFÖR	www.relationsbita.com
DATUM	2022-12-09	Tel:	070-4340919

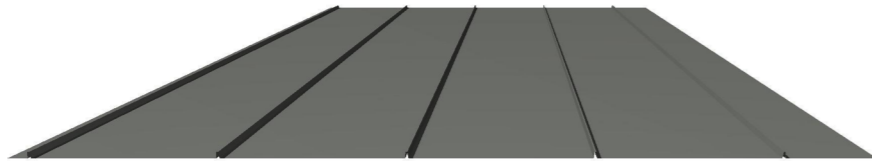
Sanda Runne 1:91 och Sanda Runne 1:92

Radhus typ 1

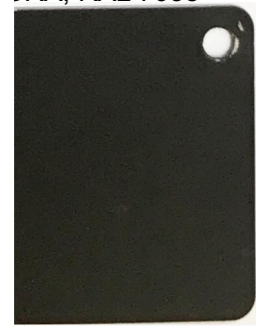
FASADER

SKALA	RITINGSNAMN	REV.
A1-1:100 A3-1:200	A-40.3-100	

FÄRGSÄTTNING EXTERIÖR



TAKBELÄGGNING:
FALSAD PLÅT KULÖR: ZINKGRÅ, PLANNJA PL 60 GRÅ, RAL 7038
ALT SEDUM/ÖRT/GRÄSTAK



ENTRÉRDÖRR
KULÖR: SVART, RAL 9017



FÖNSTER, FÖNSTERDÖRRAR:
KULÖR: SVART, RAL 9017

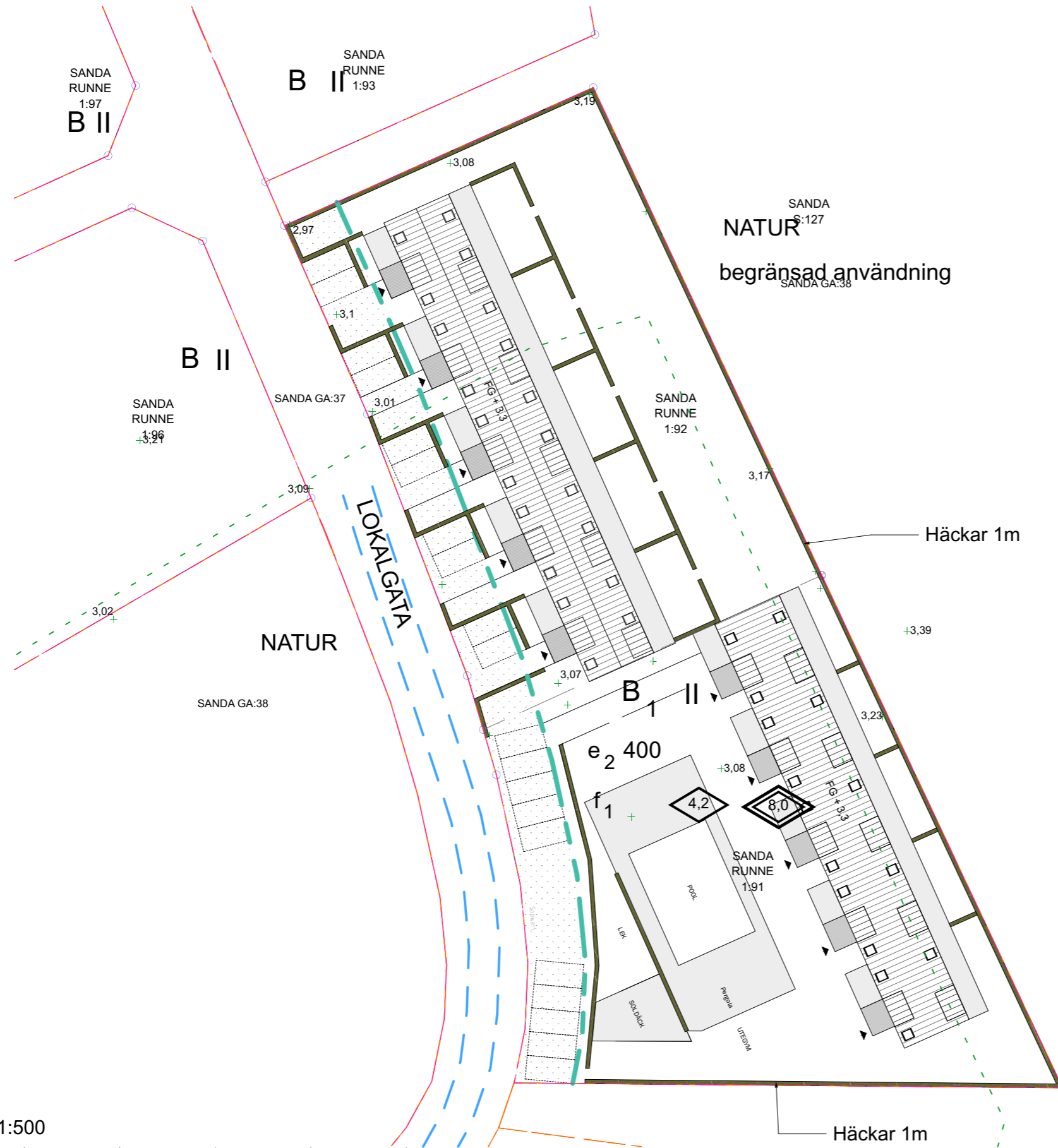


FASAD: TRÄPANEL STÅENDE
KULÖR: GRÄNAT TRÄ TYP
ORGANOWOOD ALT. LIKVÄRDIGT

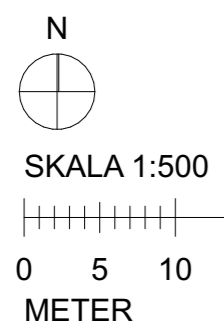


TAKAVVÄTTNING :
KULÖR: ZINKGRÅ
PLANNJA PL 60, RAL 7038





Markplaneringsplan
skala 1:500



REG	ANT	REGISTRERINGEN AVSER	SIGN	DATUM
BYGGLOVSHANDLING				
A		RELATIONSRIKA AB		
HANDLÄGGARE	Q.K	KONTROLLPÅRTER		
DATUM	2022-12-09	www.relationsrika.com Tel: 070-4340919		
Sanda Runne 1:91 och Sanda Runne 1:92				
Radhus typ 1				
Markplaneringsplan				
SKALA	RITNINGSNAMNEN		REV.	
A3-1:500	L10-1-01			