

Villa Pettersson uppfördes 1937 och är ett av det bästa exemplen på funktionalismen som vi har i Skåne. Stilen fick sitt genombrott i Sverige på 1930-talet och kännetecknas av geometriska former fria från dekor. Volymerna är skarpa och ytorna släta, vanligen med ljus puts. Platta tak, stora glasytor som ofta gick runt hörn, balkonger och runda fönster är andra karakteristiska drag. Allt detta finns på Villa Pettersson. En ultramodern byggnad på sin tid, något liknande hade knappast förekommit utanför storstäderna.

Småskolelärarinnan Ebba Pettersson ansökte om byggnadslov redan 1935 men byggnadsnämnden vägrade ge bygglov, det var allt för svårsmält. Inte minst för dess ordförande som kallade villan för "det fulaste huset i Svalöv". Efter många ritningsändringar och överklagan hos länsstyrelsen gavs ändå slutligen lov ett år senare. Och byggnadsnämndens ordförande avgick i protest.

Fröknarna Pettersson bodde kvar i 20 år, nästa ägare tillträdde 1957. Inga större förändringar har gjorts sedan dess. Byggnaden är till största delen i originalskick, belönat med Svalövs kommuns Byggnadsvårdspremium 1998. En vattenskada samma år medförde tyvärr att badrum, kök och delar av parkettgolvet fick rivas ut. Golv och skadad puts reparerades in- och utvändigt. Därefter såldes huset.

Under 2000-2001 har byggnaden återställts till sin ursprungskaraktär, så långt det varit möjligt. Alla ytor, exteriört och interiört har blivit grundligt rengjorda från felaktiga färgtyper och till stora delar återfått sin originalfärgsättning. Alla fönster är renoverade, dörrar och listverk är nymålade, trägolven är slipade och oljebehandlade. Tidstypiska detaljer som dörrtrycken, strömbrytare etc finns kvar sedan huset byggdes.

Kort byggnadsbeskrivning

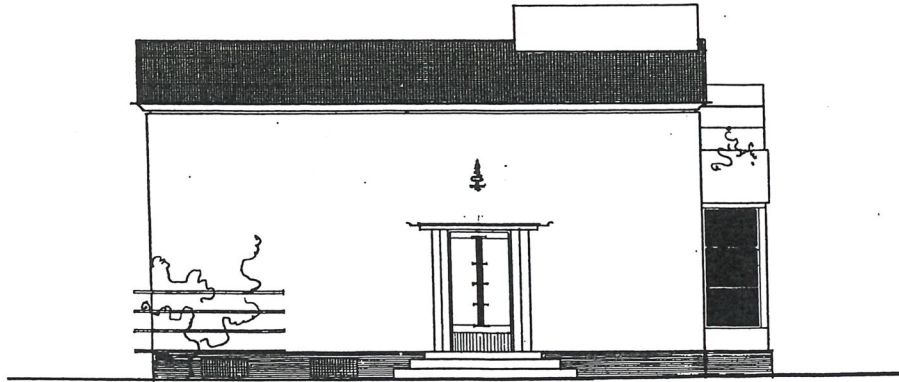
<i>Byggnadstyp</i>	2-plan med källare 110 + 55 m ² BOA. Byggnadsyta 68 m ² (10,3 x 6,6 m)
<i>Byggnadsår</i>	1937
<i>Stomme</i>	Ytterväggar 1-sten massiv tegel, utvändigt KC-puts/infärgad ädelputs. Fasaden rengjord från all organisk färg, grundad med sandkalk och därefter 5 kalkfärgstrykningar. Takstolslutning 1:20 med tvålagstäckning av skyddsbelagd papp
<i>Fönster</i>	Fast fönsterparti i hörn på bv, övrigt koppl bågar. Alla fönster och dörrar är grundligt renoverade och målade med linoljefärg (tre strykningar).
<i>Dörrar</i>	Entrédörr i fanerad ek, glasade dörrar till terrass och balkong. Innerdörrar i slät masonite.
<i>Ytskikt</i>	Invändiga tak- och väggytor i filtad finputs, avfärgat med Auro hartsfärg (emulsionsfärg). Bv massiv stavparkett i ek, delvis utbytt mot lamellparkett efter vattenskadan. Ov spontat furugolv/lamellparkett (Limhamnsruta). Alla golv är slipade och oljebehandlade.
<i>Badrum</i>	Nytt kakel på väggarna, svart/vit golvklinker med värme. Dusch och wc.
<i>Kök</i>	Saknas, el och vatten förberett för ny köksinredning. Golv m linoleumplattor (även i hallen).
<i>Källare</i>	Hel källare med full takhöjd och dagsljus i all utrymmen. Matkällare. God plats för tvättstuga, bastu, dusch etc efter omDispositionering av ytorna.
<i>Värmesystem</i>	Vattenburen värme i sektionsradiatorer. Äldre värmepanna olja/el med ny brännare.

För ytterligare information, kontakta **Skåne Khulturbygge**, Dalby

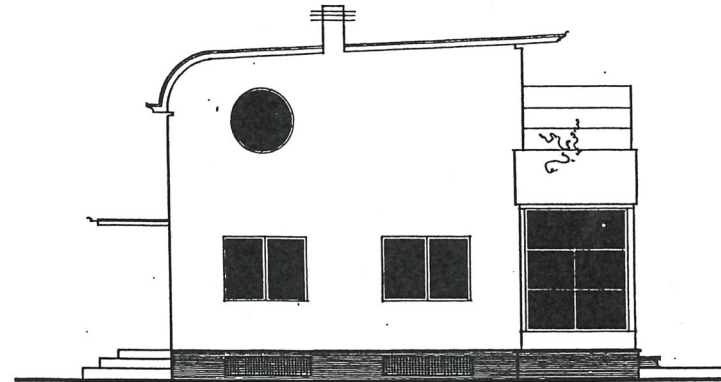
arkitekt Kenneth Hultgren; tel 046 – 23 91 00 mobil 070 – 795 01 96

VILLA-PETTERSSON-SVALÖV-

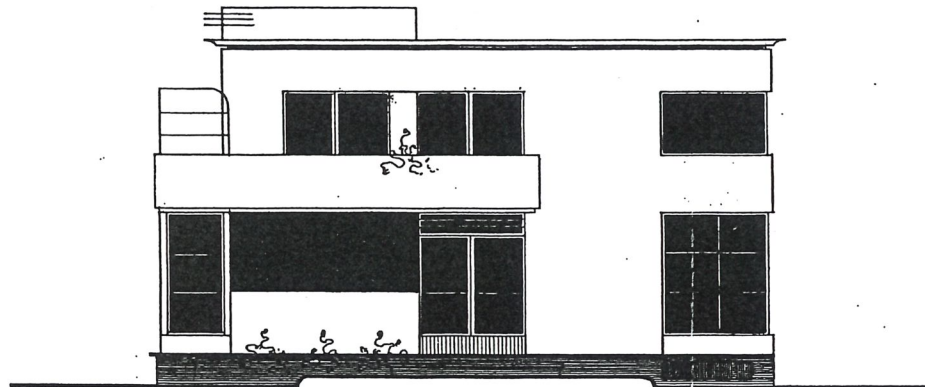
SKALA 1:100



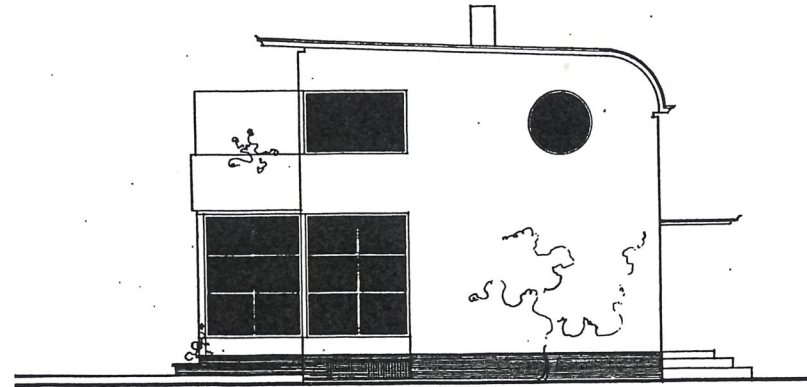
FASAD MOT NORR -



FASAD MOT VÄSTER -



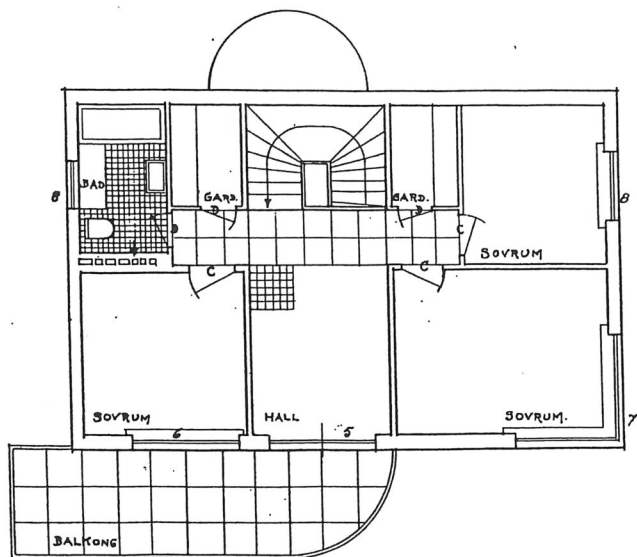
FASAD MOT SÖDER -



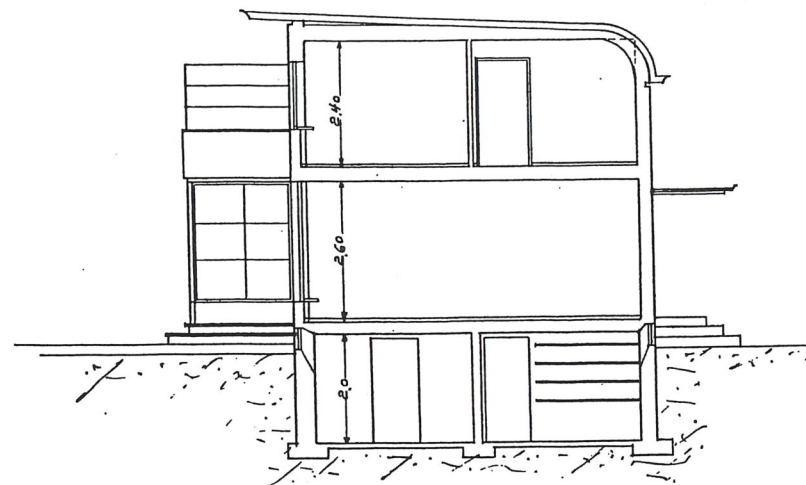
FASAD MOT ÖSTER -

VILLA - PETTERSSON - SYALÖV -

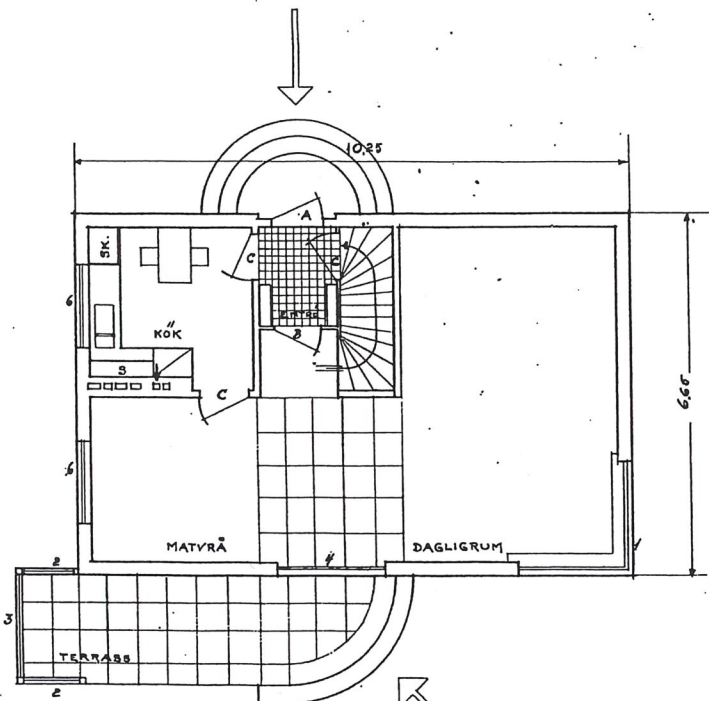
SKALA 1:100



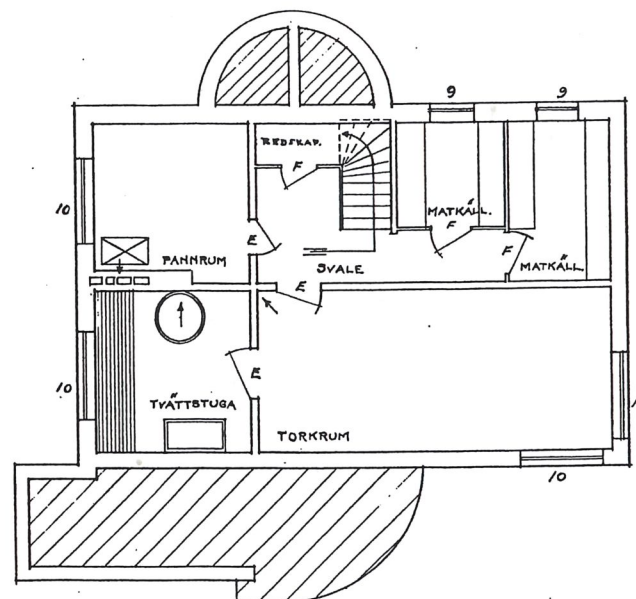
PLAN AV ÖVRE VÅN.



SEKTION -



PLAN AV BOTTENVÅN.



PLAN AV KÄLLAREN -

CH. ELMSTRÖMS ARKITEKTKONTOR

KLIPPAN I JULI 1935