

RUMSBESKRIVNING

HUSTYP 1

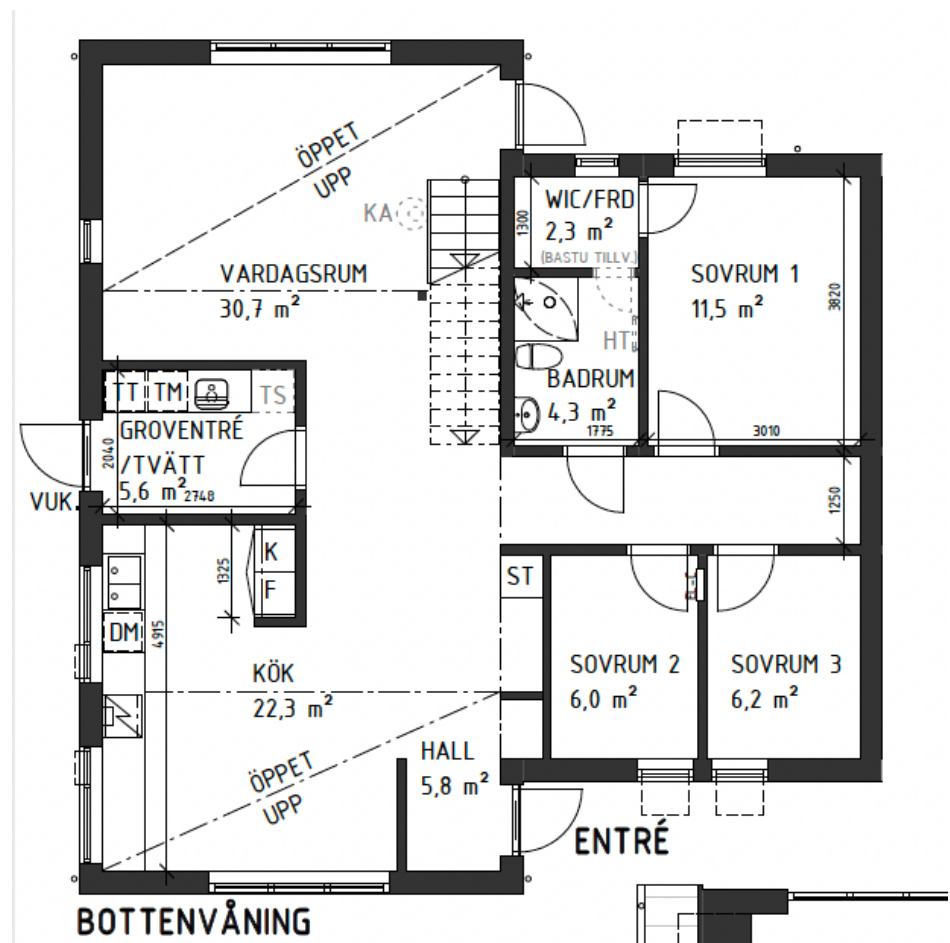
Duved Strand (Hamre 1:292)

Åre kommun

Generellt

- Golv:** Parkettgolv i Ek från Timberwise eller likvärdigt. Borstat och matt lackad ljus. Klinker Canova, Carnico eller likvärdigt i hall och våtutrymmen.
- Väggar:** Målad gips NCS 1704-Y19R eller *träpanel (tillval)*.
- Listverk:** All sockel/foder fogas mot vägg, fog täckmålas lika sockel/foder. Målad i samma kulör som väggen, dvs NCS 1704-Y19R vid målad gips samt *inmålade i samma kulör som panel vid tillval*.
- Belysning:** Down/spotlights i badrum och hall, som standardutförande. *Övriga downlights, är tillval*.
- Dörrar:** Innerdörrar målade i NCS 1704-Y19R.
- Trappa:** Trappa i furu infärgad likt golvets kulör.
- Kamin, rökrör:** *Tillval: Contura 856 style.*
- Bastu:** *(Tillval)*
- Utrustas som WIC/förråd i standardutförande.
- Övrigt:** Köksinredning Ekbacken från Marbodal eller likvärdigt. Se separat ritning Garderober, möbler mm ingår ej, finns med som gestaltning.

Hustyp 1, Bottenvåning



Hall, entré:

Golv:	Klinker Canova, Carnico, 30x60 cm, grå eller likvärdigt. Matchande fog. (avgränsning yttervägg-innervägg). Blank aluminiumlist mellan klinker och parkett (se kök).
Sockel:	Golvsockel 12x70 mm, målas i kulör NCS 1704-Y19R
Väggar:	Kulörmålad gips, kulör NCS 1704-Y19R. <i>Tillval: laserad träpanel.</i>
Tak:	Kulörmålad gips, kulör NCS 1704-Y19R. <i>Tillval: laserad träpanel.</i>
Dörrfoder:	Kulörmålad gipssmyg (kulör lika vägg). <i>Tillval: laserad limfog, rådande ca 5 mm.</i>
Belysning:	Downlights.
Övrigt:	Städskåp. <i>Tillval: Yale Doorman</i>

Kök:

Golv:	Parkettgolv från Timberwise 1-stav mattlackad ljus eller likvärdigt.
Sockel:	Golvsockel 12x70 mm, målas i kulör NCS 1704-Y19R.
Väggar:	Kulörmålad gips, kulör NCS 1704-Y19R. <i>Tillval: laserad träpanel.</i>
Tak:	Kulörmålad gips, kulör NCS 1704-Y19R. <i>Tillval: laserad träpanel.</i>
Fönstersmyg:	Kulörmålad smyg och fönsterbänk/smyg av gips, kulör NCS 1704-Y19R. <i>Tillval: laserad limfog, rådande ca 5 mm.</i>
Belysning:	Uttag för takbelysning. <i>Tillval: downlights</i>
Övrigt:	Köksinredning enligt separat ritning.

Groventré/tvätt:

Golv:	Klinker Canova, Carnico, 30x60 cm, grå eller likvärdigt. Matchande fog.
Sockel:	Lika som klinker till golv, ca 100 mm upp på vägg. Fog lika golv.
Väggar:	Kulörmålad gips, kulör NCS 1704-Y19R.
Tak:	Nedpendlat till +2400 mm. Kulörmålad gips, kulör NCS 1704-Y19R.
Dörrfoder:	Foder 12x70 mm, målas i kulör NCS 1704-Y19R. Kulörmålad gipssmyg (kulör lika vägg), vid entrédörr.
Belysning:	Uttag för takbelysning.
Övrigt:	Inredning se separat ritning. <i>Tillval: Torkskåp och Yale Doorman</i>

Vardagsrum:

Golv:	Parkettgolv från Timberwise 1- stav mattlackad ljus eller likvärdigt.
Sockel:	Golvsockel 12x70 mm, målas i kulör NCS 1704-Y19R.
Väggar:	Kulörmålad gips, kulör NCS 1704-Y19R. <i>Tillval: laserad träpanel.</i>
Tak:	Kulörmålad gips, kulör NCS 1704-Y19R <i>Tillval: laserad träpanel.</i>

Dörrfoder: Kulörmålad gipssmyg (kulör lika vägg).
Tillval: laserad limfog, rådande ca 5 mm.

Fönstersmyg Kulörmålad smyg och fönsterbänk/smyg av gips, kulör lika vägg.
Tillval: laserad limfog, rådande ca 5 mm.

Belysning: Uttag för takbelysning.
Tillval: downlights.

Övrigt: Limträpelare, kulörmålad lika vägg.
Trappa i furu infärgad i golvet kulör.
Tillval: kamin.

Korridor:

Golv: Parkettgolv från Timberwise 1-stav mattlackad ljus eller likvärdigt.

Sockel: Golvsockel 12x70 mm, målas i kulör NCS 1704-Y19R.

Väggar: Kulörmålad gips, kulör NCS 1704-Y19R.

Tak: Kulörmålad gips, kulör NCS 1704-Y19R.

Dörrfoder: Foder 12x70 mm, målas i kulör NCS 1704-Y19R.

Belysning: Uttag för takbelysning.
Tillval: downlights.

Sovrum 1:

Golv: Parkettgolv från Timberwise 1-stav mattlackad ljus eller likvärdigt.

Sockel: Golvsockel 12x70 mm, målas i kulör NCS 1704-Y19R.

Väggar: Kulörmålad gips, kulör NCS 1704-Y19R.

Tak: Kulörmålad gips, kulör NCS 1704-Y19R.

Dörrfoder: Foder 12x70 mm, målas i kulör NCS 1704-Y19R.

Fönstersmyg: Kulörmålad smyg och fönsterbänk/smyg av gips, kulör lika vägg.

Belysning: Uttag för takbelysning.
Tillval: downlights.

Sovrum 2:

Golv: Parkettgolv från Timberwise 1-stav mattlackad ljus eller likvärdigt.

Sockel: Golvsockel 12x70 mm, målas i kulör NCS 1704-Y19R.

Väggar: Kulörmålad gips, kulör NCS 1704-Y19R.

Tak: Kulörmålad gips, kulör NCS 1704-Y19R.

Dörrfoder: Foder 12x70 mm, målas i kulör NCS 1704-Y19R.

Fönstersmyg: Kulörmålad smyg och fönsterbänk/smyg av gips, kulör lika vägg.

Belysning: Uttag för takbelysning.
Tillval: downlights.

Sovrum 3:

Golv: Parkettgolv från Timberwise 1- stav mattlackad ljus eller likvärdigt.

Sockel: Golvsockel 12x70 mm, målas i kulör NCS 1704-Y19R.

Väggar: Kulörmålad gips, kulör NCS 1704-Y19R.

Tak: Kulörmålad gips, kulör NCS 1704-Y19R.

Dörrfoder: Foder 12x70 mm, målas i kulör NCS 1704-Y19R.

Fönstersmyg: Kulörmålad smyg och fönsterbänk/smyg av gips, kulör lika vägg.

Belysning: Uttag för takbelysning.
Tillval: downlights.

Badrum:

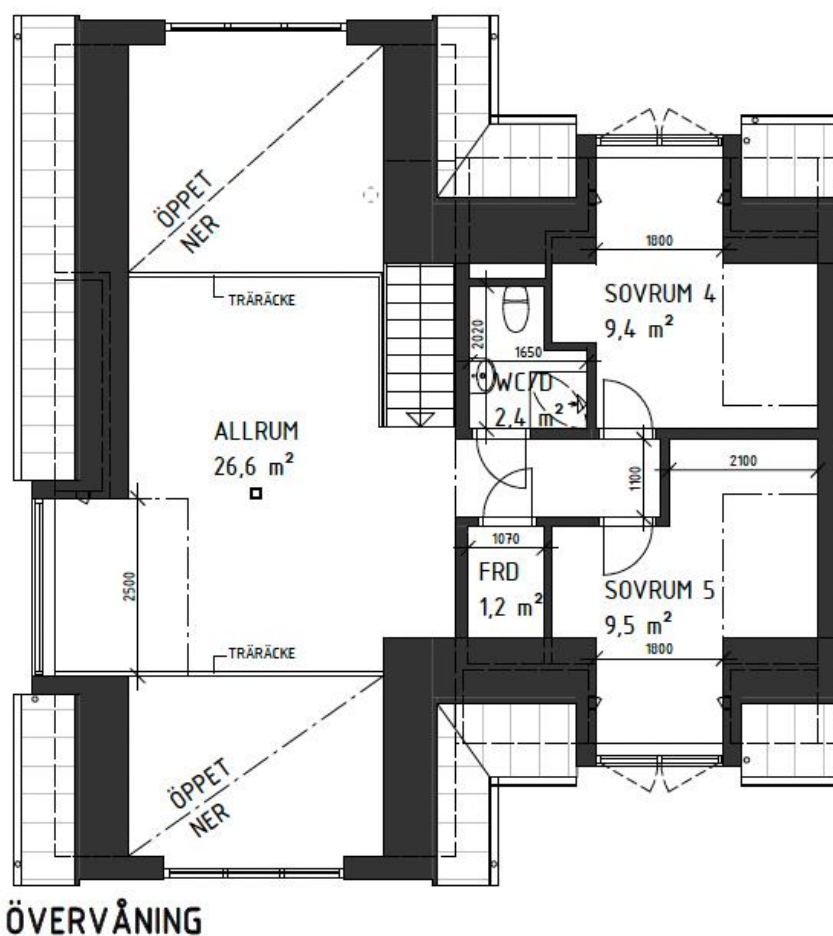
Golv: Klinker Canova, carnico, 30x60 cm, grå eller likvärdigt. Matchande fog.
Sockel: Lika som klinker till golv, ca 100 mm upp på vägg. Fog lika golv.
Väggar: Våtrumsmålade gips, kulör NCS 1704-Y19R. Samt kakel (Canova, carnico, 30x60 cm, grå eller likvärdig) i dusch-hörna
Tillval: Helkaklat Canova, carnico, 30x60 cm, grå eller likvärdig.
Tak: Nedpendlat till +2400 mm. Kulörmålad gips, kulör NCS 1704-Y19R.
Dörrfoder: Foder 12x70 mm, målas i kulör NCS 1704-Y19R.
Tillval: Kakel och fog (lika vägg).
Belysning: Downlights.
Övrigt: Inredning se separat ritning.
Tillval: takdusch, handdukstork.

WiC/Förråd

(Bastu tillval):

Golv: Parkettgolv från Timberwise 1-stav mattlackad ljus eller likvärdigt.
Tillval: Klinker Canova, carnico, 30x60 cm, grå eller likvärdigt.
Sockel: Golvsockel 12x70 mm, målas i kulör NCS 1704-Y19R.
Tillval: Lika som klinker till golv, ca 100 mm upp på vägg. Fog lika golv.
Väggar: Kulörmålad gips, kulör NCS 1704-Y19R.
Tillval: Bastupanel.
Tak: Kulörmålad gips, kulör NCS 1704-Y19R. Nedpendlat till +2400 mm.
Tillval: Bastupanel.
Dörrfoder: Foder 12x70 mm, målas i kulör NCS 1704-Y19R.
Tillval: Foder av panel.
Fönstersmyg: Kulörmålad smyg och fönsterbänk/smyg av gips, kulör lika vägg.
Tillval: Smyg av panel.
Belysning: Uttag för takbelysning.
Tillval: Lampa under bastulav.
Övrigt: *Tillval: Bastuinredning.*

Hustyp 1, övervåning



Allrum:

Golv:

Parkettgolv från Timberwise 1-stav mattlackad ljus eller likvärdigt.

Sockel:

Golvsockel 12x70 mm, målas i kulör NCS 1704-Y19R.

Väggar:

Kulörmålad gips, kulör NCS 1704-Y19R.

Tillval: laserad träpanel.

Tak:

Kulörmålad gips, kulör NCS 1704-Y19R.

Tillval: laserad träpanel.

Dörrfoder:

Foder 12x70 mm, målas i kulör NCS 1704-Y19R.

Fönstersmyg:

Kulörmålad smyg och fönsterbänk/smyg av gips, kulör lika vägg.

Tillval: laserad limfog, rådande ca 5 mm.

Belysning:

Uttag för takbelysning.

Tillval: spotlights.

Övrigt:

Limträpelare, kulörmålad lika vägg.

Träräcke, infärgat likt golvet kulör.

Tillval: lasyr lika panel.

Sovrum 4:

Golv:	Parkettgolv från Timberwise 1-stav mattlackad ljus eller likvärdigt.
Sockel:	Golvsockel 12x70 mm, målas i kulör NCS S3005-Y20R.
Väggar:	Kulörmålad gips, kulör NCS 1704-Y19R.
Tak:	Kulörmålad gips, kulör NCS 1704-Y19R.
Dörrfoder:	Foder 12x70 mm, målas i kulör NCS 1704-Y19R.
Fönstersmyg:	Kulörmålad smyg och fönsterbänk/smyg av gips, kulör lika vägg.
Belysning:	Uttag för takbelysning. <i>Tillval: downlights.</i>

Sovrum 5:

Golv:	Parkettgolv från Timberwise 1-stav mattlackad ljus eller likvärdigt.
Sockel:	Golvsockel 12x70 mm, målas i kulör NCS 1704-Y19R.
Väggar:	Kulörmålad gips, kulör NCS 1704-Y19R.
Tak:	Kulörmålad gips, kulör NCS 1704-Y19R.
Dörrfoder:	Foder 12x70 mm, målas i kulör NCS 1704-Y19R.
Fönstersmyg:	Kulörmålad smyg och fönsterbänk/smyg av gips, kulör lika vägg.
Belysning:	Uttag för takbelysning. <i>Tillval: downlights.</i>

Korridor:

Golv:	Parkettgolv från Timberwise 1-stav mattlackad ljus eller likvärdigt.
Sockel:	Golvsockel 12x70 mm, målas i kulör NCS 1704-Y19R.
Väggar:	Kulörmålad gips, kulör NCS 1704-Y19R.
Tak:	Nedpendlat till +2400 mm. Kulörmålad gips, kulör NCS 1704-Y19R.
Dörrfoder:	Foder 12x70 mm, målas i kulör NCS 1704-Y19R.
Fönstersmyg:	Kulörmålad smyg och fönsterbänk/smyg av gips, kulör lika vägg.
Belysning:	Uttag för takbelysning. <i>Tillval: downlights.</i>

WC/Dusch:

Golv:	Klinker Canova, carnico, 30x60 cm, grå eller likvärdig. Matchande fog.
Sockel:	Lika som klinker till golv, ca 100 mm upp på vägg. Fog lika golv.
Väggar:	Kulörmålad gips, kulör NCS S3502-Y <i>Tillval: Helkaklat Canova, carnico, 30x60 cm, grå eller likvärdig.</i>
Tak:	Nedpendlat till +2400 mm. Kulörmålad gips, kulör NCS 1704-Y19R.
Dörrfoder:	Foder 12x70 mm, målas i kulör NCS 1704-Y19R.
Belysning:	Downlights.
Övrigt:	Inredning se separat ritning. <i>Tillval: Takdusch</i>

Förråd:

- Golv:*** Parkettgolv från Timberwise 1-stav mattlackad ljus eller likvärdigt.
- Sockel:*** Golvsockel 12x70 mm, målas i kulör NCS 1704-Y19R.
- Väggar:*** Kulörmålad gips, kulör NCS 1704-Y19R.
- Tak:*** Kulörmålad gips, kulör NCS 1704-Y19R.
- Dörrfoder:*** Foder 12x70 mm, målas i kulör NCS 1704-Y19R.
- Belysning:*** Uttag för takbelysning.