

Kopia  
Enligt förteckning  
sista sidan

Fastighetsbolaget Arriba AB  
Atlasgatan 11  
Box 1443  
621 25 VISBY

Länsstyrelsen i  
Gotlands län  
1994-08-24

Byggnadsminnesförklaring (BM) av de två byggnaderna  
vid Biskopsgatan på fastigheten Helgeandshuset 5 i  
Visby.

Överklagande har  
ej skett inom fö-  
reskriven tid.

#### BESLUT



Eva Jacobsson  
Registrator

Visby innerstad har bevarat egenarten hos gången tids  
byggnadsskick och är därför att anse som synnerligen  
märklig. De två sammanbyggda husen vid Biskopsgatan  
på fastigheten Helgeandshuset 5 ingår som en välbe-  
varad del av denna bebyggelsemiljö. Länsstyrelsen  
förklarar med stöd av 3 kap 1§ första stycket lag  
(1988:950) om kulturminnen mm dessa byggnader för  
byggnadsminne (BM).

BM-förklaringen av ovan angivna fastighet skall om-  
fatta de två sammanbyggda bostadshusen, samt en del  
av den tillhörande tomten enligt bifogade karta. BM  
avser byggnadernas exteriörer i enlighet med skydds-  
föreskrifterna nedan.

#### SKYDDSFÖRESKRIFTER

Länsstyrelsen meddelar enligt 3 kap 2§ samma lag  
följande skyddsföreskrifter:

1. Ovan angivna byggnader får inte rivas eller till  
sitt yttre byggas om eller till. Inga förändringar  
får heller ske vad gäller murverk och stomme, tak-  
och fasadmateriel eller övrig exteriör utformning.

2. Byggnaderna skall underhållas så de inte för-  
faller. Vid underhålls- och reparationsarbeten får  
endast traditionella material och metoder användas  
och utförandet skall ske på sådant sätt att det kul-  
turhistoriska värdet inte minskar. Alla framtida ar-  
beten skall ske i samråd med länsantikvarien.

BYGGNADSBESKRIVNING

Stenhuset är en envånings parstuga och troligen uppförd under andra hälften av 1700-talet. Huset är slätputsat med gul avfärgning och har ett tegelklätt sadeltak med hög takresning. Fönsterluckor mot gatar

Träbyggnaden är uppförd som parstuga i bulverksteknik under tegelklätt sadeltak. Byggnaden ombyggdes i slutet av 1700-talet. Vilken ålder den då stående byggnaden hade är inte känt. Gatufasaden har klassicerande utsmyckning med träluckor för fönstren. Väggarna är målade med falu rödfärg och snickerierna är målade i guldockra och blågrönt.

EV ÄNDRING AV BM

Om ändring av byggnadsminnet i strid mot de meddelade skyddsföreskrifterna anses nödvändig av särskilda skäl, får länsstyrelsen enligt 3 kap 14§ lag om kulturminnen mm meddela tillstånd härtill.


EV ÖVERKLAGANDE AV BESLUTET

Detta beslut kan överklagas hos kammarrätten, se bilaga formulär B. Beslutet skall enligt 3 kap 1§ lag om kulturminnen mm tillämpas utan hinder av att ev talan förs mot beslutet.

BESLUTANDE MM

Beslut i detta ärende har fattats av styrelsen. I beslutet har deltagit landshövdingen Thorsten Andersson, ordförande och ledamöterna Eric Carlsson, Torsten Frölich, Hans Klintbom, Björn Larsson, Harriet Lihnell, Henry Lindkvist, Jan Lundgren, Barbro Nilsson, Ulla Pettersson, Ingibjörg Sigurdsdottir och Sören Strand samt tjänstgörande suppleanterna Yngve Friberg, Rune Jakobsson och Thure Larsson.

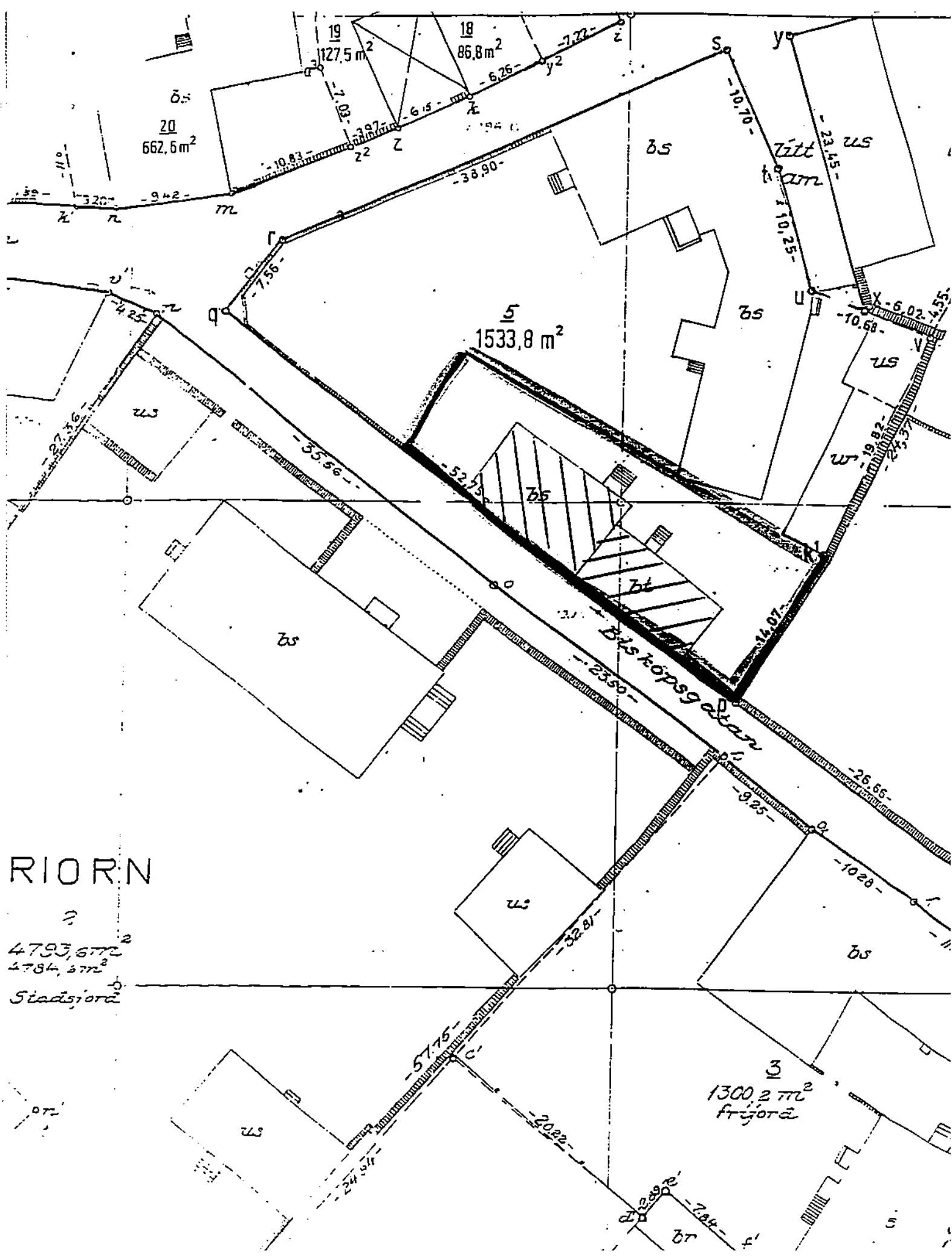
I den slutliga handläggningen har även deltagit förste länsassessorn Nils Strehlenert och länsantikvarien Marita Jonsson. Marita Jonsson har föredragit ärendet.

  
Thorsten Andersson

  
Marita Jonsson

Kopia  
RAÄ  
Byggnadsnämnden  
Gotlands Fornsal  
Kulturnämnden

Kopia av lagakraftvunnet beslut  
RAÄ  
Inskrivningsmyndigheten  
Fastighetsregistermyndigheten  
Gotlands Fornsal  
Planenheten  
Länsantikvarien  
*Slutsk mynd.*



RIORN

?  
 4793,6 m<sup>2</sup>  
 4784,3 m<sup>2</sup>  
 Stadsjordä

3  
 1300,2 m<sup>2</sup>  
 frjörä