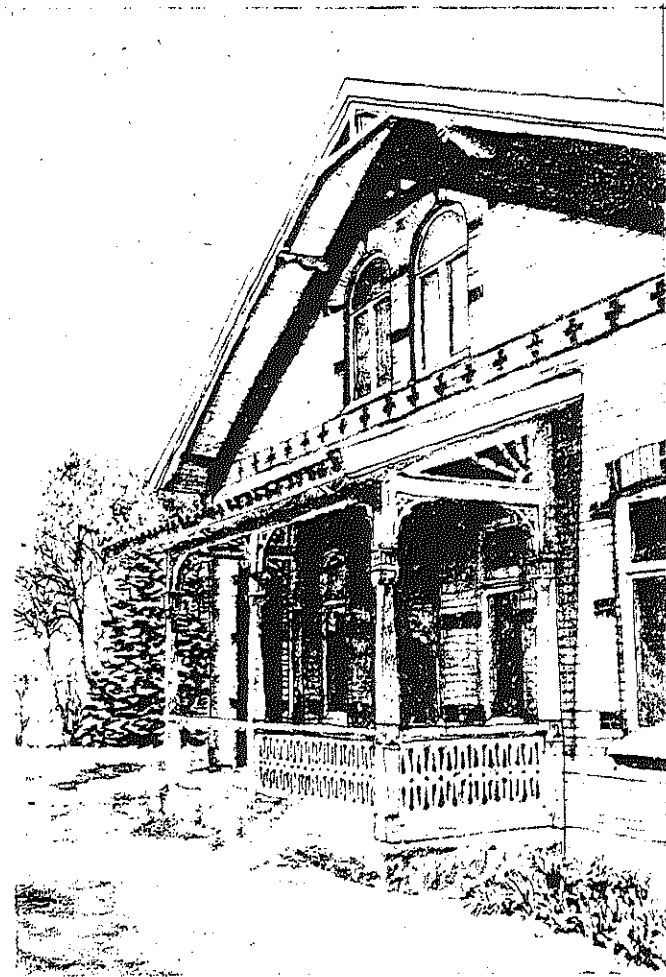
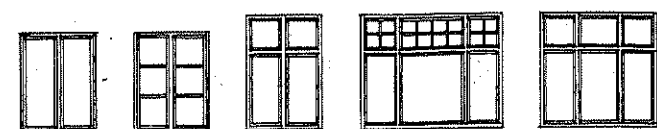


SKÅNSKA HUS I TEGEL OCH PUTS



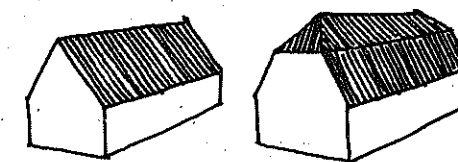
INFORMATION OM BRUKS- OCH STATIONSSAMHÄLLENAS HUS



Exempel på fönstertyper

EN SKORSTEN

med en vacker profilering är en prydnad för huset. Materialet bör vara detsamma som fasadens.

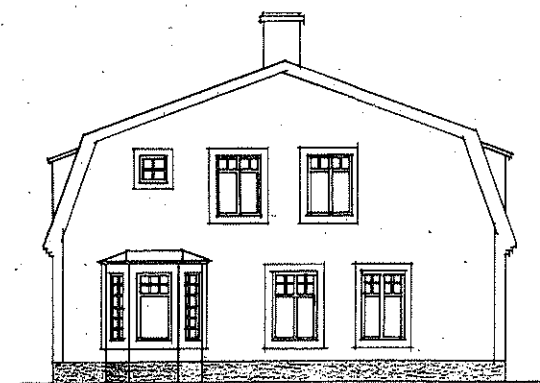


Sadeltak

Avvalmat mansardtak

FÖNSTERSÄTTNINGEN

kan vara assymetrisk och olika fönstertyper förekommer på samma hus.



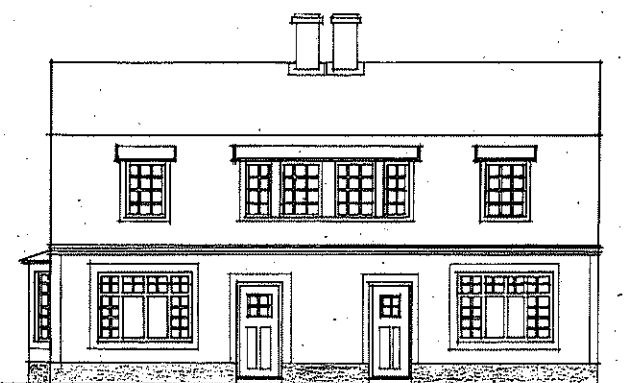
GAVELFASAD

ALLA SNICKERIER

ska täckmålas, helst med en riktig linoljefärg. Kulören bör avvika från fasadens.

VÄGGEN

ska vara i tegel eller spritputs. Väggytan dominerar ytmässigt över taket.



ENTRÉFASAD

MÖNSTERMURNING

och slätputsade fält i avvikande färg delar upp väggytan och ramar in fönster och dörrar.

TAKET

är ett sadeltak eller mansardtak i tunga material.

SOCKELN

ska vara markerad. Färgen ska avvika från fasadens, helst ska den vara mörkare.



Frontespis



Takkupa

TAKKUPOR OCH FRONTESPISER

förekommer rikligt. De bryter ner storleken på taken, gör husvolymen mer sammansatt och binder samman fasad och tak.

VÄLJ RÄTT FÖREBILD!

Den som planerar att bygga eller köpa hus bombarderas med bilder från olika håll. Det kan vara svårt att välja rätt förebild för det hus man tänker bygga. Dessa typblad är ett försök att ge lokala förebilder, som kan inspirera till hus som smälter in i sin miljö. Ta också gärna en cykeltur i trakten och se på hus. Ett hus ska stå länge och ses av många människor. Därför är det viktigt att välja rätt förebilder.

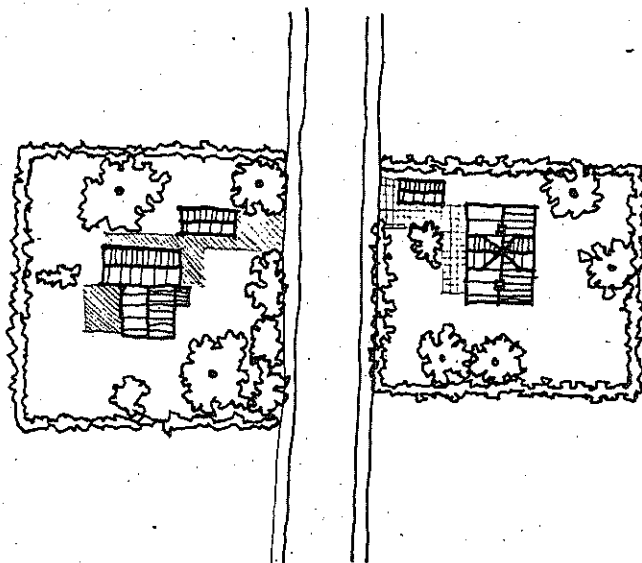
Hustyper i Vellinge kommun. En information från stadsarkitektkontoret
Telefon 040-42 50 00.
Form och innehåll: arkitekt Mats Hultman.

HUSETS PLACERING

på tomten är viktig. Huset bör placeras långt inne på en rymlig tomt. Huset får inte vara för stort för tomten.

VÄXTLIGHET I TOMTGRÄNS

Tomten ska ramas in med häckar, buskar eller träd. Särskilt viktigt är detta i gränsen mot gatan.



SPAR BEFINTLIG VEGETATION!

Ett nytt hus känns snabbare hemtrevligt om du sparar gamla träd och buskar. Du kan föryngra efter hand.

TÄNK PÅ VÄDERSTRECKEN!

Uteplatsen används mer om den vetter mot ett soligt väderstreck.

TEGELFÖRBAND

kallas det mönster väggens tegelstenar bildar. Ett vackert tegelförband ger en varierad och levande väggyta.



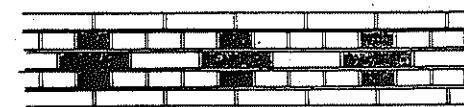
4-skifts munkförband



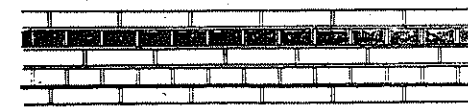
Kryssförband

FORMTEGEL

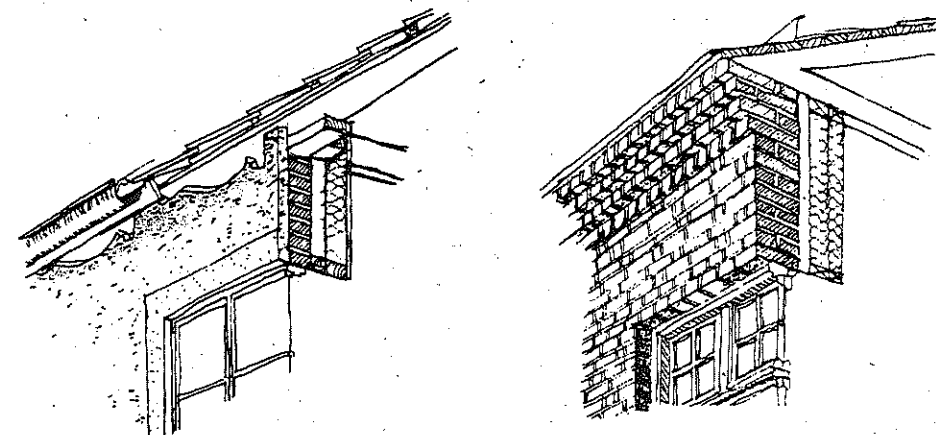
glaserat tegel och tegel i olika färg kan användas för att göra huset vackrare.



Kryssförband med mönster i avvikande färg

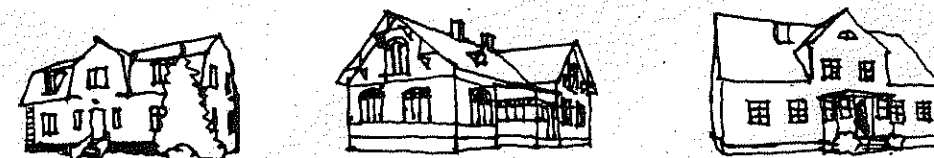


Kryssförband med bård i glaserat tegel



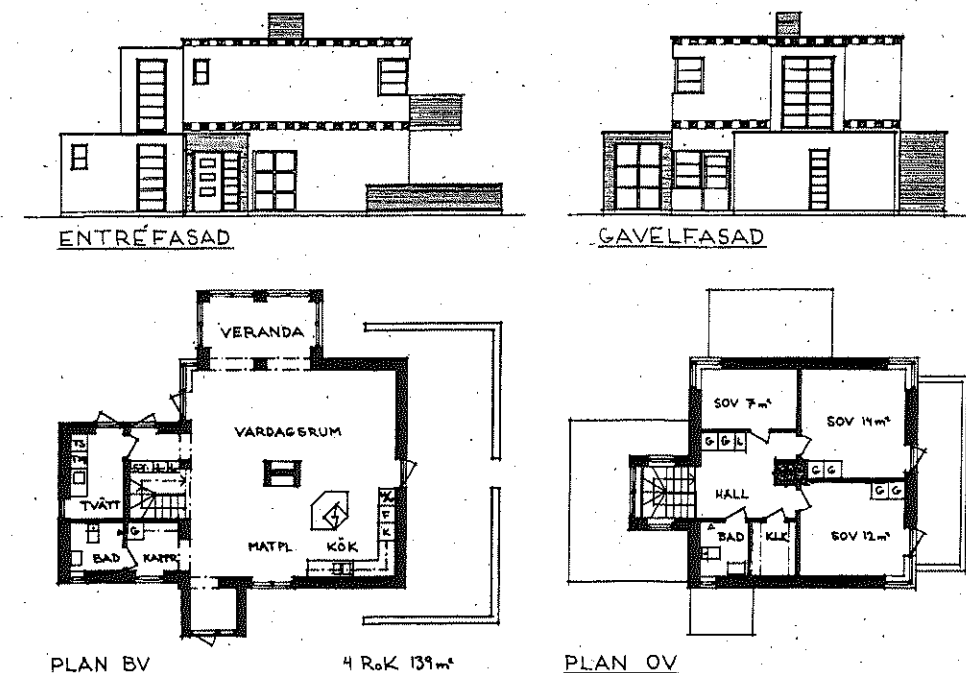
TAKFOTEN

utföras öppen eller som en murad gesims. På öppna takfötter bör taksprånget vara lite kraftigare och takstolstassarna profilerade.



MODERNA TOLKNINGAR

Ett nytt hus behöver inte anpassas slaviskt till sin omgivning. Nya former och bostadsvanor kan fogas till traditionen och ge ett nytt och spännande resultat.



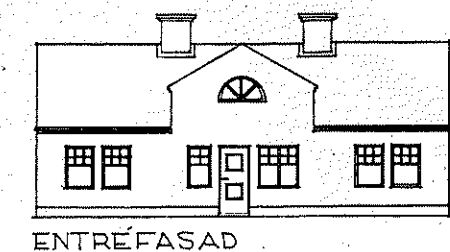
ENTRÉFASAD

GAVELFASAD

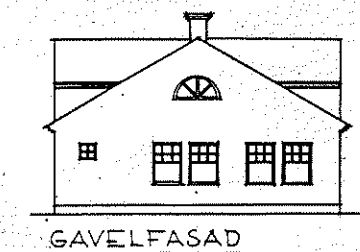
PLAN BV

4 ROK 131 m²

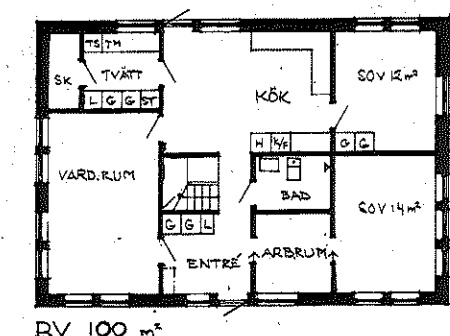
PLAN OV



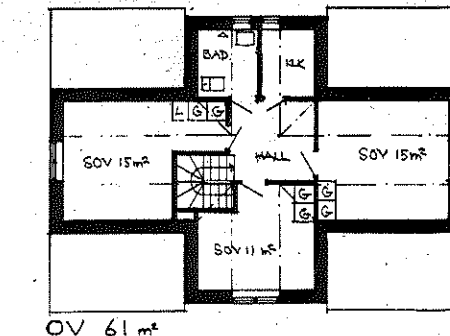
ENTRÉFASAD



GAVELFASAD



BV 100 m²



OV 61 m²

HUSETS VOLYM

ska ge ett sammansatt intryck inom en kubisk grundform. Verandor, takkupa, balkonger m m hjälper till att göra volymen sammansatt.

