

Karta
 över områden avstyckade från
 fastigheten J u n i 16¹
 i Njurunda socken och kommun
 av Västernorrlands län

Upprättad år 1956 av:

E. Gunterberg
 /E. Gunterberg/
 Distriktslantmätare, Lantmätare.

Dnr
 26/56

Y 3

Beskrivning.

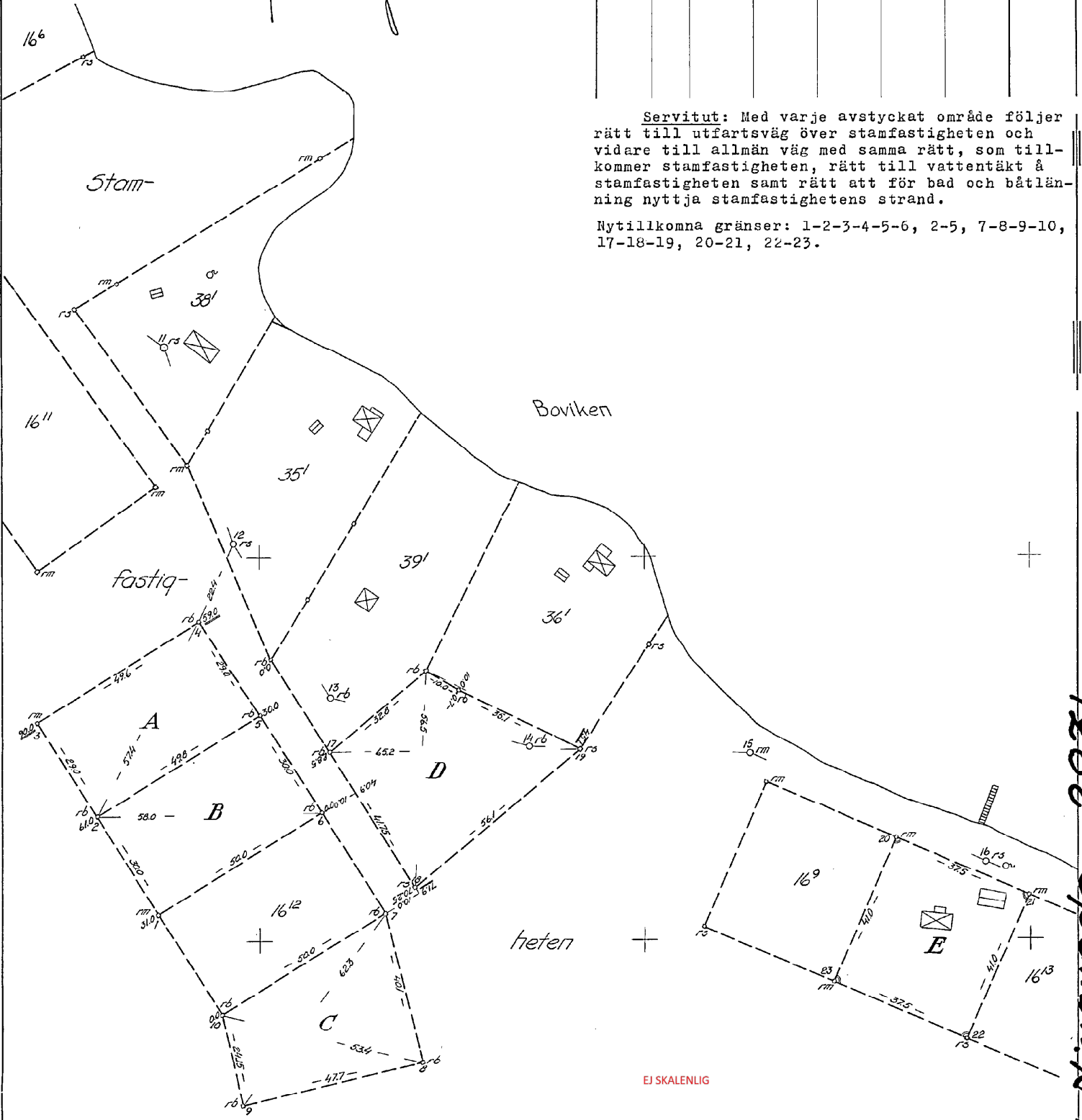
10 0 10 20 30 40 50 60 70 80 90 100 meter. Skala 1/600

Reg. nr	Beteckning å kartan, ägoslag, areal i hektar m. m.						Summa
	lill.nr	åker	äng	odlings- mark	skogs- mark	öppen av- rättningsjord	
16 ¹⁴	A					0,1440	0,1440
16 ¹⁵	B					0,1495	0,1495
16 ¹⁶	C					0,1530	0,1530
16 ¹⁷	D					0,1830	0,1830
16 ¹⁸	E					0,1535	0,1535

§ 743 År 1956 den 1 december fast-
 ställde överlantmätaren den å denna
 karta upptagna avstyckning; betygar
 Härnösand i länets lantmäterikontor
 som ovan *P. R. Kvarley*

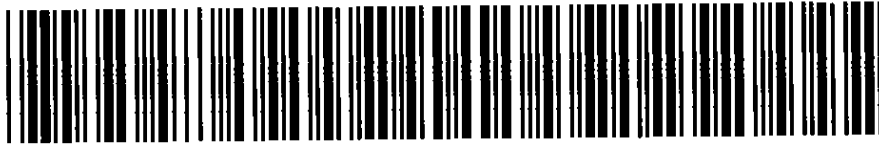
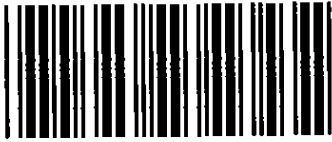
Servitut: Med varje avstyckat område följer
 rätt till utfartsväg över stamfastigheten och
 vidare till allmän väg med samma rätt, som till-
 kommer stamfastigheten, rätt till vattentäkt å
 stamfastigheten samt rätt att för bad och båtlan-
 ning nyttja stamfastighetens strand.

Nyttillkomna gränser: 1-2-3-4-5-6, 2-5, 7-8-9-10,
 17-18-19, 20-21, 22-23.



EJ SKALENLIG

1682 Njurunda 283



Akt nr:
22 - NJU - 2831

AU\$22-NJU-2831

D.-Nr. 26/56

HANDLINGAR

angående avstyckning från

..... fastigheten J. U. N. I. 16¹

i Njurunda socken, och kommun,

..... Västernorrlands län;

upprättade år 19₅₆ av:

E. Gunterberg
Lantmätare

Karto: pl. m.

Akten består av 1 band handlingar

inneållande 8 ~~skrivna~~ sidor jämte

Njurunda 2831 / kart a

1 §.

År 1956 den 7 november börjades förrättningen efter därom gjord ansökan, se bilaga A. Närvarande voro, förutom undertecknad lantmätare, följande sakägare:

Gunhild Svanstedt-Nilsson, ägare till fastigheten Juni 16¹ enligt lagfart av den 31 oktober 1951 nr 1037 och den 10 december 1952 nr 1195. Byggnadsnämndens orförande hade underrättats.

2 §.

Jäv anfördes icke. Biträde av gode män ansågs icke erforderligt.

3 §.

Avstyckningen skulle omfatta fem tomtområden i enlighet med av länsstyrelsen den 4 juli 1956 fastställd byggnadsplan över del av fastigheten Juni 16¹.

Med varje område skulle följa rätt till utfartsväg över stamfastigheten och vidare till allmän väg med samma rätt, som tillkommer stamfastigheten, rätt till vattentäkt å stamfastigheten samt rätt att för bad och båtläning nyttja stamfastighetens strand. Med det avstyckade området skulle härutöver icke följa rätt till eller delaktighet i styckningsfastighetens ägor, tillydenheter, rättigheter eller förmåner.

4 §.

Av lantmätaren verkställd utredning och undersökning angående avstyckningen bilades protokollet såsom bilaga B.

Med stöd av denna redogörelse avgav lantmätaren följande utlåtande:

Då den föreslagna ändringen i fastighetsindelningen överensstämmer med de villkor, som äro stadgade i 19 kap. jorddelningslagen, och då i övrigt icke finnes något hinder mot avstyckningen, prövar lantmätaren skäligen meddela tillstånd till densamma.

5 §.

Antecknades, att anledning underställa utlåtandet ägodelningsrättens prövning icke förekom.

6 §.

Lantmätaren beslutade, att karta över det till avstyckning föreslagna områdena skulle upprättas i skalan 1:1000 genom mätning.

7 §.

Antecknades, att anledning till gränsbestämning icke förekom.

8 §.

Sedan styckningslinjerna utmärkts å marken upprättades karta med beskrivning.

Litt. A = R. Nr. 16¹⁴
 " B = " 16¹⁵
 " C = " 16¹⁶
 " D = " 16¹⁷
 " E = " 16¹⁸

9 §.

Till att mottaga avskrift av förrättningshandlingarna och ~~kopia~~ ^{5 st kopior} av kartan utsågs Gunhild

Nilsson, Juni, Juniskär.

Avstyckningskostnaderna, som enligt sakägarnas medgivande finge uttagas mot postförskott, skulle betalas av Gunhild Nilsson.

10 §.

Förrättningen förklarades avslutad med besked, att avskrift av förrättningshandlingarna skulle utgivas inom femton dagar, kopia av kartan däremot först sedan förrättningen blivit fastställd och att den, som vore missnöjd med vid förrättningen meddelat beslut eller vidtagen åtgärd, ägde anföra klander däremot hos ägodelningsrätten i Medelpads Östra domsaga genom till nämnda myndighet ställda besvär, som inom trettio dagar från denna dag skulle ingivas till ägodelningsdomaren.

Det meddelades, att besvär, som sändas per post, skulle avsändas så tidigt, att de kommo ägodelningsdomaren tillhanda inom ovan angivna tid

Juni, Juniskär den 7 november 1956

På distriktslantmätarämbetets vägnar:

E. Gunterberg
 /E. Gunterberg/
 Lantmätare

Ovanstående protokoll är för oss uppläst och förklara vi oss godkänna förrättningen:

Gunhild Nilsson

Protokollet uppsatt den 7 november 1956.

D: nr 26/56

Inkom den

Till Herr Distriktslantmätaren i Sundsvalls södra distrikt

Härmed anhålles om avstyckning från fastigheten

Juni 16¹uti Njurunda socken.Juni, Juniskär den 23 april 1956Grethild Nilsson

Här nedan antecknas:

Ungefärlig areal:

Säljare:

Köpare:

Övriga sakägare:

REDOGÖRELSE för verkställd utredning rörande ifrågasatt avstyckning från fastigheten Juni 16¹ i Njurunda socken och kommun av Västernorrlands län.

Till ledning för förrättningen ligga förutom i protokollet åberopade följande av sakägare företedda och för lantmätaren eljest tillgängliga handlingar:

1/ Jordregisterutdrag.

2/ Karta över del av fastigheten Juni 16¹ upprättad genom ägomätning samt förslag till byggnadsplan över berörda område.

Fastigheten ll 15/16 mål Juni 16¹ har tillkommit genom sammanläggning genom Ä.D.:s beslut av den 2 december 1952 och innehåller i areal c:a 84 ha, varav c:a 14 ha inr.jord.

Den mark, som beröres av förrättningen, är belägen inom område för vilket länsstyrelsen den 4/7 1956 fastställt byggnadsplan.

Avstyckningen avser 5 tomtområden i enlighet med byggnadsplaneförslaget.

Det till avstyckning avsedda områden^{na} läge och begränsning framgår närmare av 3 § i förrättningsprotokollet, som även innehåller bestämmelser rörande dess rätt till erforderlig väg.

Områden^{na} innehåller:

A	0,1440 ha	avrösningsjord
B	0,1495 "	"
C	0,1530 "	"
D	0,1830 "	"
E	0,1535 "	"

~~xxxx Angår teknisk underhållning xxxxxxxx~~

Områden^{na} som är avse^{dda} att begagnas för sportstugeändamål är till omfång och beskaffenhet i övrigt samt med hänsyn till belägenheten sådana^a att de^r för sig bildar fastighet^{er}, som är varaktigt lämpad^e för sagda ändamål.

Hinder mot den föreslagna avstyckningen möter icke på grund av bestämmelserna i 19 kap. 13 § 2 mom. jorddelningslagen.

Stamfastigheten är efter avstyckningen en jordbruksfastighet.

Juni, Juniskär den 7 november 1956.

På distriktslantmäteriambetets vägnar:

E. Wunterberg
/E. Wunterberg/
Lantmätare

Avsänd den 13 november 1956

RÄKNING

till Fru Gunhild Svenstedt-Nilsson, Juni, Juniskär

Där ej ersättning uttagits genom postförskott skall, även om anmärkning göres mot räkning eller besvär anföres över förrättning, betalning erläggas till lantmäteristyrelsen genom insättning å postgirokonto nr 15673 inom fyra veckor efter det att räkning eller annan underrättelse om betalningskyldigheten avsänts till vederbörande sakägare eller överlämnats till honom.

Vill betalningskyldig framställa anmärkning mot räkning, skall detta göras hos lantmäteristyrelsen, Box 1 63 31, Stockholm 16, snarast möjligt och senast inom tre veckor från det betalning erlagts.

Anm. Är fråga om förrättning, skall besvär över beslut om fördelning mellan sakägare av förrättningskostnad anföras hos vederbörande ägodelningsrätt (undantagsvis magistrat eller länsstyrelse) på sätt framgår av vid förrättningen fört protokoll.

DEBET

Dnr 26/56

Avetyckning av fem områden om resp. 0,1440, 0,1495,
0,1530, 0,1830 och 0,1535 hektar från fastigheten
Juni 16¹ i Njurunda socken och kommun.

Grundavgift

60:-

5 områden å 70:-

350:-

Enl. SFS 165/56 ökas ovanst. belopp med 20% =

82:-

4 st extra kartkopior:

För första exemplaret:

1 blad

2:-

12 dm² å 0:50

6:-

För 3 exemplar å 4:-

12:-

Summa

512:-

Ersättningen uttagen genom postförskott,
betygar på tjänstens vägnar:

Gunhild Nilsson
Namn

Räkningens nummer skall angivas å inbetalnings- eller girokortets kupong.