

LEVERANSBESKRIVNING

GOLFGATAN 32, LANNA

Välkommen till detta stilrena funkishus på 155 kvm med tillhörande dubbelgarage på 48 kvm. Huset är uppbyggt i lösvirke av SL BYGGPRODUKTION. Materialen är noggrant utvalda för att uppfylla en hög standard som vi hoppas kommer att falla er väl i smaken. Pool, kamin och garderober finns som tillval.

Köper ni huset innan produktionsstart har ni möjlighet att påverka inredningen till motsvarande kostnad hos våra leverantörer eller uppgradera till ett självkostnadspris.



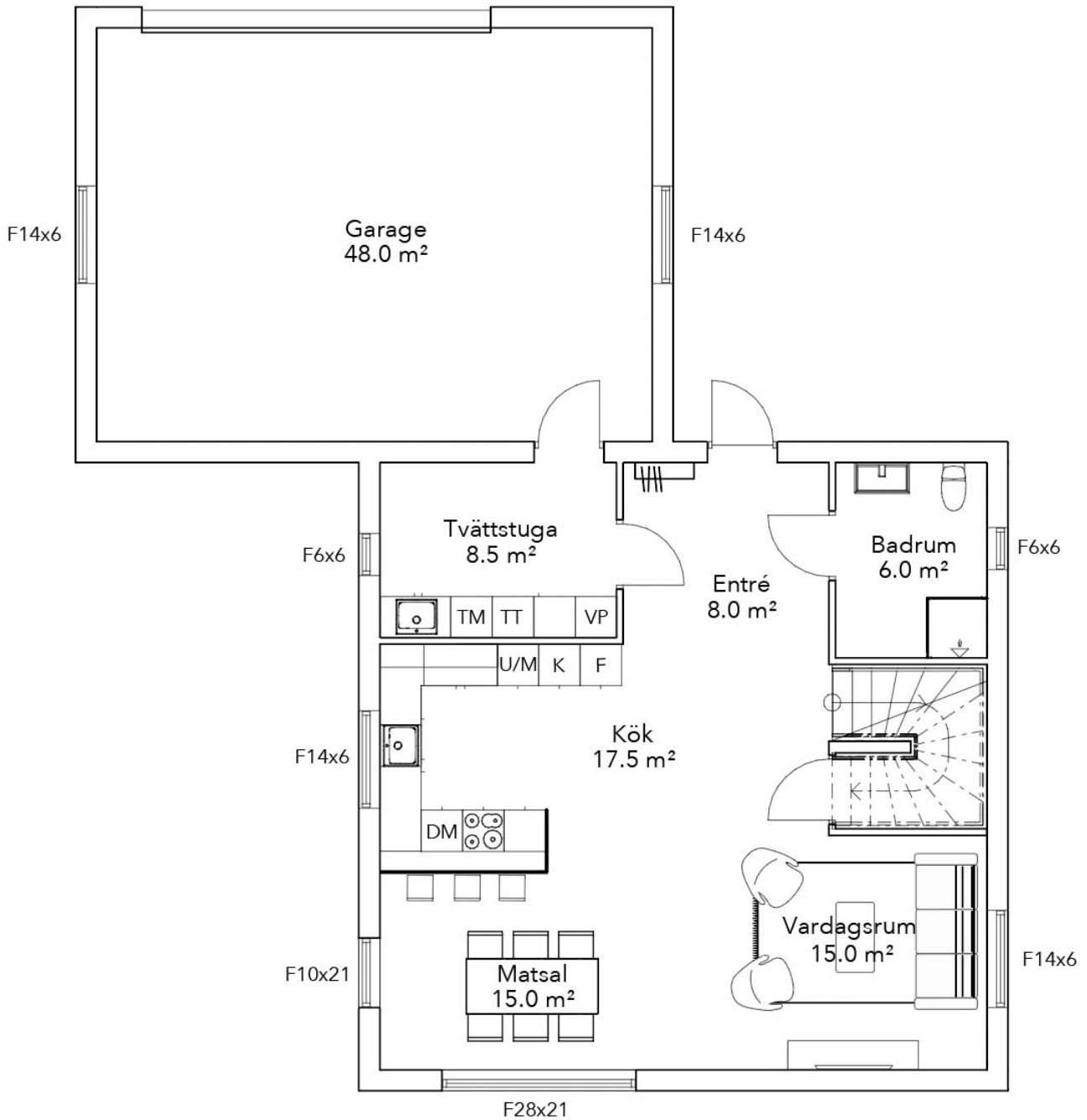
Exteriör



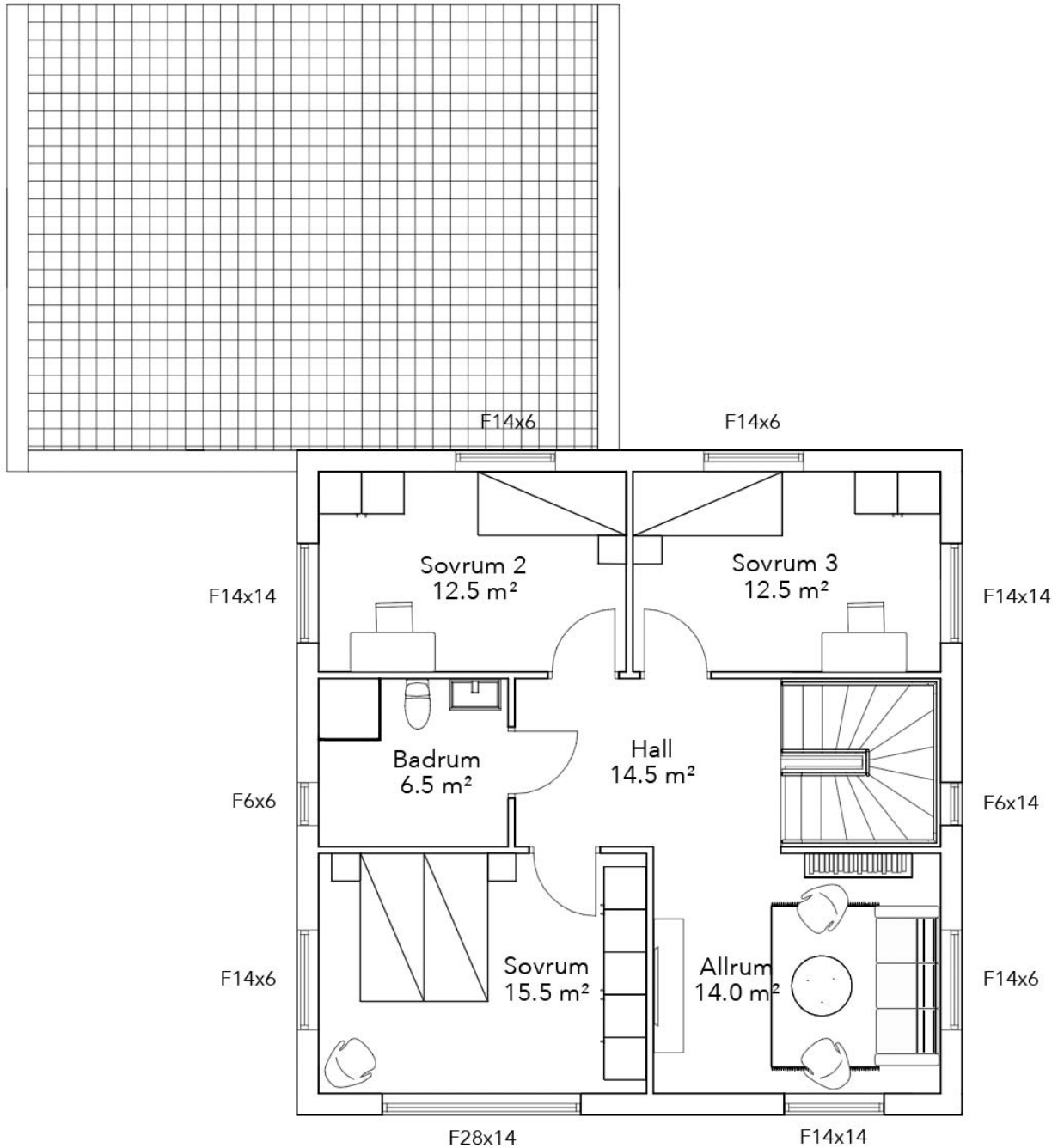
Interiör



Planritning - Plan 1



Planritning - Plan 2



Golv/Väggar/Tak

Bottenplatta 6500x250 mm Alababalk, 300 mm S80 cellplast, 6150 armeringsnät med förankringskrokar, vattenburen golvvärme, 100 mm betong.

Yttervägg 22x145 mm liggande panelbräda målad första strykning i svart från fabrik, 120+95 mm knutbrädor, 16x45 mm läkt, vindduk, 45x170 mm regler med isolering, 45x70 mm installationsvägg med isolering, 13 mm gips (15 mm plywood i badrum).

Tak Mataki Självtäck 3°, Mataki Haloten underlagsduk, 20 mm råspontslucka, pulpettakstolar enligt takstolsritning, Vindavledare i wellpapp, 500 mm Knauf Glasull, Åldersbeständig plastfolie, 28x70 mm glespanel, 13 mm gipsskiva (Surface board). Spacklat och målat i NCS 0500Y

Ytterdörrar Swedoor (budget 10 000 kr) med Yale Doorman V2N.

Garageport Hörmann.

Ventilation Frånluftsvärmepump Comfortzone. Tilluft via spaltventiler i fönstren.

Fönster Traryd Optimal, svart utsida i aluminium och insida i trä, 3-glas med 1,2 i U-värde på öppningsbara och 1,1 på fasta.

Fönstersmygar och fönsterbänkar Fönstersmygar i vitmålad MDF samt fönsterbänkar i vitmålad furu.

Plåtdetaljer Svarta med vattenavrining i silver från Planja.

Bjälklag 220x45 mm regel med vattenburen golvvärme. 1st stålbalk mellan matplats och kök.

Innerväggar Generellt 45x70 mm regler med 45 mm ljudisolering och enkelgips. I övrigt anpassas väggar efter installationer. Spacklad och målad i vald kulör.

Eluttag/strömbrytare Schneider Exxakt. Enligt SL-standarddokument.

Innerdörrar Svarta Swedoor Stable GW i NCS S9000-N (svart) med svarta dörrkarmar och Habo Miami handtag i svart.

Dörrfoder Svartmålade 12x56 mm.

Parkett Parador 3-stavs vitlaserad ekparkett eller motsvarande (budget 400 kr/m²).

Trösklar Standard i ek.

Golvsockel Svartmålade 12x56 mm.

Kakel Badrum - Vitt blankt 40x20 cm. Kök - Vitt matt 15x10 cm. (budget 400 kr/m² + ev storformattilägg).

Klinker Dust Smoke/Pearl 30x30 cm. (budget 400 kr/m² + ev storformattilägg).

Trall innergård 91 m² med 28x120 trall.

Gång och uppfart Grusad med 0-16 mm bärlager enligt markplaneringsritning.

Plan 1

Entré - 8 m²

Ytterdörr Swedoor Nile Klarglas 10x21.

Vägg Spacklad och målad i NCS S-0500N

Golv Klinker.

Trappa Svartlackerad standardtrapp från Olssons trappor.

Tvättstuga - 8,5 m²

Golv Tätskikt och klinkers med sockel.

Dörr Bering 10x21 i NCS S9000-N (svart).

Innerdörr 1st 9x21 i NCS S9000-N (svart).

Tvättbänk med vitvaror Nordanro enligt bifogad ritning (budget 35 000 kr).

Tvättställsblandare Mora Cera K5 (ingår i ovan budget).

Frånluftsvärmepump Comfortzone RX50.

WC/Dusch - 6 m²

Golv Klinker 30x30 cm.

Vägg Kakel 40x20 cm.

Fönster 1st Ö6x6.

Innerdörr 1st 9x21.

WC-stol Ifö Sign.

Badrumsinredning Ballingslöv KC60 Mono, med belysnings-skåp Mono 600.

Duschväggar Alterna Lusso Rak 90x90.

Tvättställsblandare Bathlife Pärla svart.

Duschblandare Takduschset Bathlife Rinna svart.

Kök, matplats och vardagsrum - 47,5 m²

Golv Parkett

Fönster 2st Ö14x6, 1st F10x21, 1st FD28x21.

Kök Ballingslöv enligt bifogad ritning.

Köksblandare Mora Cera K5.

Stänkskydd Vit matt 15x10 cm.

Garage - 48 m²

Golv Betong.

Fönster 2st Ö14x6.

Innerdörr 1st 9x21. Brandklass EI30.

Garageport 1st 50x21 LPU42 Woodgrain med fjärrstyrd motor.

Vattenutkastare 2st FM Mattsson.

Blandare+städho 1st.

Golvvärmecentral 1st.

Vattenmätarskåp 1st.

Elcentral 1st.

Plan 2

Hall - 14,5 m²

Golv Parkett.

Fönster 1st F6x14.

WC/Dusch - 6,5 m²

Golv Klinker 30x30 cm.

Vägg Kakel 40x20 cm.

Innerdörr 1st 9x21.

WC-stol Ifö Sign.

Badrumsinredning Ballingslöv KC60 Mono, med belysnings-skåp Mono 600.

Duschväggar Alterna Lusso Rak 90x90.

Tvättställsblandare Bathlife Pärla svart.

Duschblandare Takduschset Bathlife Rinna i svart.

Sovrum - 15,5 m²

Golv Parkett.

Innerdörr 1st 9x21.

Fönster 1st Ö28x14, 1 st Ö14x6.

Sovrum 2 & 3 - 12,5 m²

Golv Parkett.

Innerdörr 1st 9x21.

Fönster 1st Ö14x14, 1st Ö14x6.

Allrum - 14 m²

Golv Parkett.

Fönster 1st Ö10x14.