

Leverans & Byggnadsbeskrivning 2020-05-15



Hjältevadshus

Hjältevadshus AB
Storgatan 10
575 98 HJÄLTEVAD

LEVERANSOMFATTNING

Hus levereras dimensionerade för snözon t.o.m 2,5. Tilläggskostnad för snözon fr.o.m 3.0 och uppåt.

Hjältevadshus förbehåller sig rätten till smärre konstruktionsförändringar samt utbyte av material, leverantörer och sakvaror som är beroende av produktutvecklingen eller andra skäl som gäller vid leveranstillfället.

Denna beskrivning hänvisar till basritning enligt gällande produktperiod 2020-05-15.

Entreprenadgräns = underkant av bottenbjälklag.

PRODUKTEN

Huset levereras från fabrik i form av volymelement och delelement, vilka tillverkas inomhus. Montering och komplettering utförs på byggarbetsplatsen.

KVALITETSNORMER

Byggnationen utförs enligt Boverkets Byggregler.

Kvalitetsnormer besiktas enligt Besiktningsmannaboken 2016

VVS-installation utförs enligt Säker Vatten.

Certifierad egenkontroll TKR 00 (RISE) ingår

ENERGINORM

För att uppfylla de kravnivåer som Boverkets Byggregler kap. 9 ställer på byggnadens primärenergital, utför Hjältevadshus energiberäkning med programvaran TMF-Energi som verifierar indata enligt BEN.

Byggherren ansvarar för att upprätta en Energideklaration inom 2år, via certifierad energiexpert.

FÖRSÄKRINGAR

Färdigställandeförsäkring ingår för vår leverans.

1-årig Villaförsäkring gällande från utfärdat försäkringsbrev ingår.

Hjältevadshus garanti gäller under förutsättning att gällande instruktioner följs i Drift- och underhållspärm.

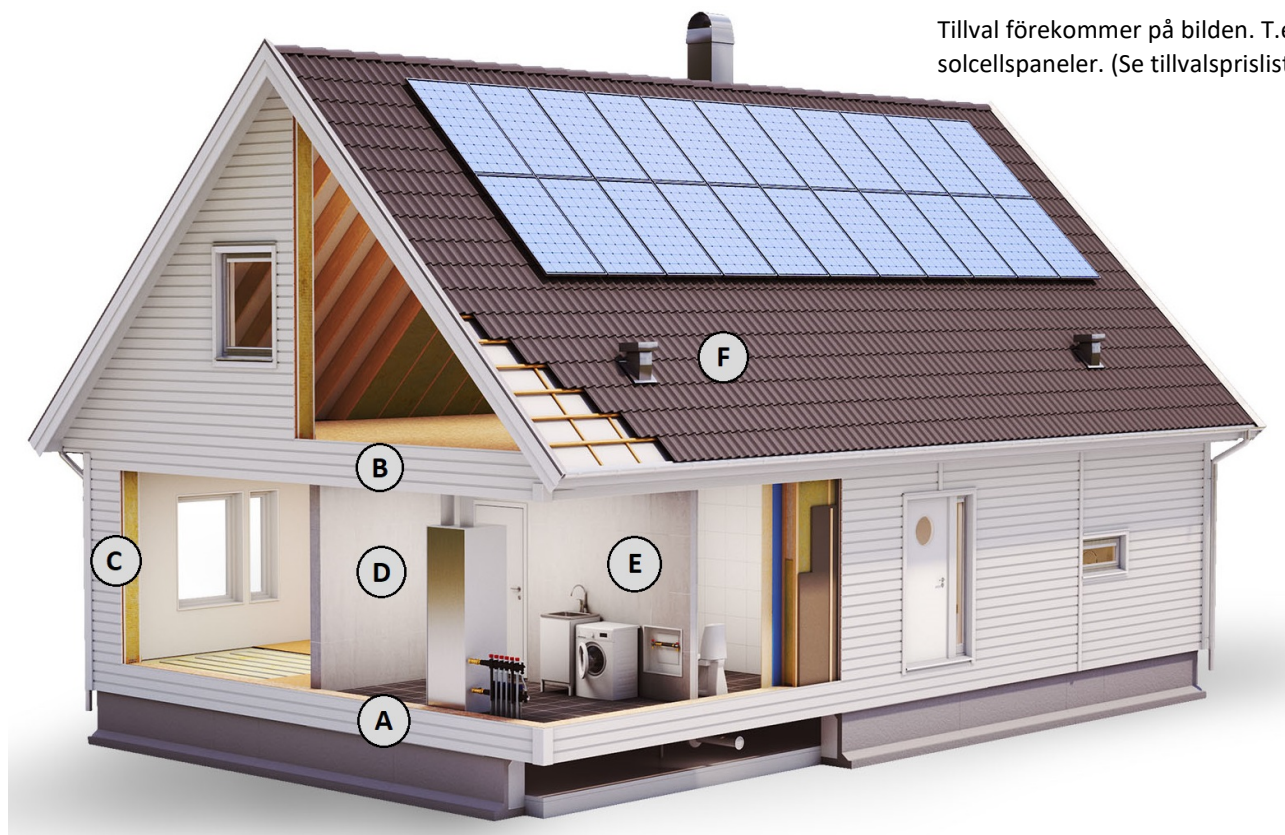
HJÄLTEVADSHUS ÅTAGANDE

- Montering av byggnad.
- Kran 80 ton ingår för montage och skall finnas på plats så att montage kan utföras direkt vid leverans på den av Byggherren färdigställda grunden.
- Byggstädning ingår för husets bottenplan, ej för sidobyggnad och tomt.

BYGGHERRENS ÅTAGANDE

- Byggplatsen skall vara iordningställd i enlighet med Hjältevadshus "Anvisningar för montageförberedelser".
- Grunden ska dimensioneras enligt Hjältevadshus Mått- och lastplan grund. Byggherren (via grundentreprenören) tillhandahåller de slutgiltiga grundritningarna.
- Kvalitetsansvarig

BYGGNADSBESKRIVNING BYGGDELAR



Tillval förekommer på bilden. T.ex. solcellspaneler. (Se tillvalsprislisan)

A - Bottenbjälklag (BB)

Diffusionsspärr
 22mm Golvspånskiva
 300mm Lättbalk s.600
 300mm Randisolering 0,6m in från ytterväggen, därefter 250mm
 Organisk duk
 28x95 Syll

B - Överbjälklag ÖB

1-planshus

22mm Golvspånskiva
 300mm Lättbalk s.1200
 300mm Isolering
 28mm Gles s.300
 12mm Vitfolierad innertaksskiva

1½-planshus (Oisolerad övervåning)

22mm Golvspånskiva
 300mm Lättbalk s.600
 300mm Isolering
 28mm Gles s.300
 12mm Vitfolierad innertaksskiva

2-planshus (Isolerad övervåning)

22mm Golvspånskiva
 300mm Lättbalk s.600
 300mm Randisolering 0,6m in från ytterväggen, därefter 50mm
 28mm Gles s.300
 12mm Vitfolierad innertaksskiva

C - Ytterväggar

Panel

21x45 Lockläkt
 21x145 Underbräda
 28mm Liggande gles s.600

Stomme

8mm Stående gles s.600
 25mm Vindskyddsskiva
 220mm Lättregel
 220mm Glasull
 Diffusionsspärr
 12mm Spånskiva

D - Sektionsväggar

12mm Spånskiva
 45x70 Regel s.600
 30mm Luftspalt
 45x70 Regel s.600
 12mm Spånskiva

E - Innerväggar

12mm Spånskiva
 45x70 - 45x145 Regel s.600
 12mm Spånskiva

2020-05-15

F – Tak

1-planshus (Std. Oisolerad)

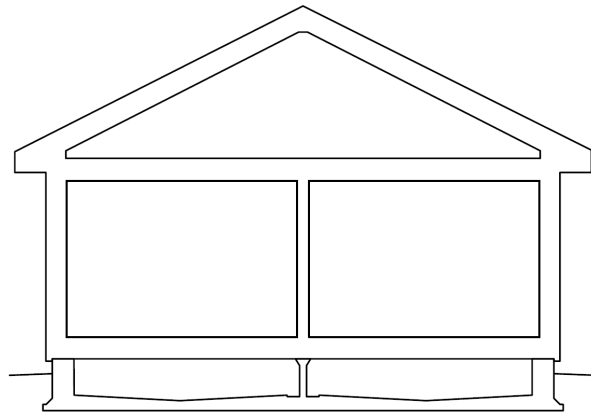
Yttertak

Dubbelfalsade betongtakpannor
45x70 Bärläkt
28mm Ströläkt
Diffusionsöppet underlagstak (duk)
45x220 Regel (Högben, Stomme)

Gavelspetsar (Panel lika YV)

Stomme

8mm Stående gles s.600
25mm Vindskyddsskiva
45x95 Regel s.600



1½-planshus (Std. Oisolerad)

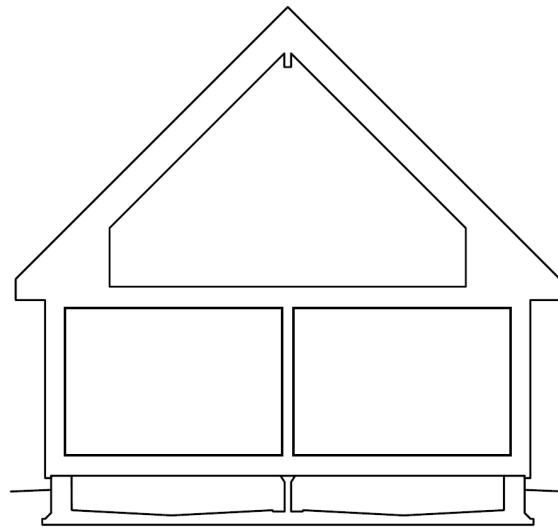
Yttertak

Dubbelfalsade betongtakpannor
45x70 Bärläkt
28mm Ströläkt
Diffusionsöppet underlagstak (duk)
25mm Distans
300mm Lättbalk (Högben, Stomme)

Gavelspetsar (Panel lika YV)

Stomme

8mm Stående gles s.600
25mm Vindskyddsskiva
220mm Lättregel s.600



2-planshus (Std. Isolerad)

Yttertak

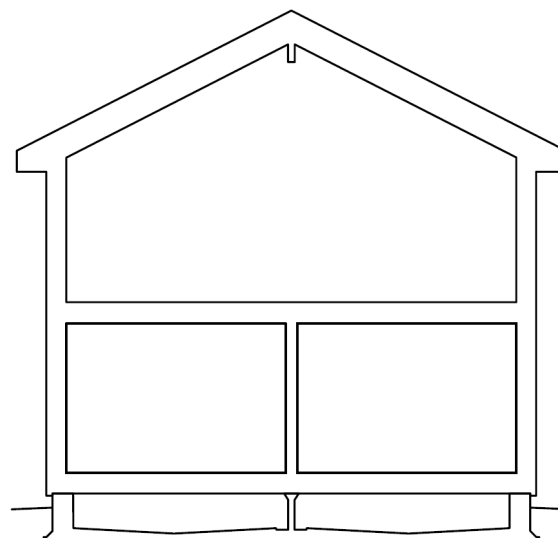
Dubbelfalsade betongtakpannor
45x70 Bärläkt
28mm Ströläkt
Diffusionsöppet underlagstak (duk)
25mm Distans
300mm Lättbalk (Högben, Stomme)
325mm Glasull
Diffusionsspärr
28x70 Vindavstyvande glespanel s.900

Gavelspetsar (Panel & Stomme lika YV)

(Rekommendation att beställaren bekläder väggar med rörelsestabil skiva, typ gips, innan tapetsering).

Vindstabiliserande innerväggar

Inredningsbar överplan på 2-planshus utföres med vindavstyvande innerväggar, 900mm långa, placerade enligt ritning



UTVÄNDIGT

Utvändig målningsbehandling

Standard: 1 grundning vattenburen alkydprimer.

Vid köp av vårt grundmålade hus skall två toppstrykningar utföras av Byggherren inom innevarande eller nästkommande målningssäsong, dock max 9 månader från husleverans.

Midje- och dekorbräda utförs i samma kulör som fasad.

Bättringsmålning som ej kan ske i samband med montage p.g.a väderförhållanden, utföres av Byggherren och färg tillhandahålles av Hjältevadshus efter det att färgen har avropats av Byggherren. Övrigt underhåll enligt Drift och Underhållspärm.

Speciella yttre miljöförhållande kan ge upphov till påväxt på trä och träbaserade material.

Plåt

Fönster-, dörr- samt midjebleck i vitlackerad plåt. Avvattning i vitlackerad plåt.

Vindskiveplåt, ventilationsskorsten och övriga plåtdetaljer på och anslutande till tak är i svart färg för svarta takpannor, röd färg för tegelröda takpannor. Vid tillval av braskamin levereras svart plåtskorsten.

SNICKERIER

Fönster

Fönster av trä/aluminium vita med 3-glas isolerrutor, utåtgående respektive fasta. Barnsäker spärranordning.

Fönster i WC/Dusch på bottenplan är försett med råglas.

Vita fönsterbrädor ingår till bottenplan.

Fönsterdörr

Utåtgående fönsterdörr av trä/aluminium vit med 3-glas isolerrutor. Invändigt handtag med låscylinder ingår.

Huvudentrédörr, Sidoentrédörr

Dörrarnas utförande enl. basritning, färg vita. Levereras med trycke och godkänt lås.

Sidofönster levereras med klarglas och utan spröjs.

Innerdörrar

Innerdörr slät vit, trycke av metall.

Öppningssmygar

Öppningssmygar vita, redovisas med mått och som dubbla streckprickade linjer.

Listverk

Golvlist och dörrfoder släta vita. I WC/Dusch och Klädvård sätts även foder runt fönster.

Taklist skugglist. Vit fönstersmyg.

Inspektionslucka till överplan

Vindslucka med stege.

INREDNINGAR

Köksinredning

Enligt basritning över kök, T-höjd (2390) Kökslucka Solid med handtag. Lådhurts levereras utan designboxlådor
Diskbänk rostfri, engreppsblandare (svanhals) Högtryckslaminatskiva med rak kant ingår enligt basritning kök.

Hushållsapparater

Vitt utförande
Inbyggnadshäll i glaskeramik
Inbyggnadsugn
Kyl/sval
Frys
Fläktkåpa

WC/Dusch -inredning

Enligt respektive hustyps basritning.
Vägghängt tvättställ inkl. engreppsblandare
Spegel med belysning
WC-stol vit golvmodell med dolt S-lås
Duschblandare + duschset.

Klädvårdsinredning

Enligt respektive hustyps basritning
Tvättskåp 500mm
Engreppsblandare
Städskåp och luckor för IP (installationsplats) f-höjd (2250), lucka slät vit, handtag matt metall.
1st väggvattenutkastare

Garderob och linneskåp

K-höjd (2100 mm). Skåpen in- och utvändigt klädda med vit melamin, lucka slät vit, handtag matt metall.

Golvbeklädnad

I WC/D ingår kakel & klinker. (Omfattning och hantering enligt PM)
Till WC/Dusch 2 och klädvård ingår våtrumsmatta enl. standardval. Se gällande provkollektionslista. Till övriga rum ingår högtryckslaminat ek 2-stav.
Observera att nivåskillnader kan uppkomma vid skarv mellan olika typer av golvbeläggningar.

Väggbeklädnad

I WC/D ingår kakel & klinker. (Omfattning och hantering enligt PM)
Till WC/Dusch 2 ingår våtrumsmatta med bård enl. standardval. Se gällande provkollektionslista. Till Klädvård är vit fuktavvisande skiva standard.
Till övriga rum ingår tapet enligt gällande provkollektionslista. Byggherren kontaktas av närliggande butik för val.

UPPVÄRMNING

Värmepump

Frånluftsvärmepump med återvinning och shuntautomatik via utegivare. OBS! I vissa geografiska områden (låg årsmedeltemperatur) och för ett antal hustyper kan annan typ av värmepump alternativt berg-/markvärme krävas. Dessa prissätts i enskilda fall.

Golvvärme

Ingår till bottenplan. Temperaturreglering sker rumsvis med trådlöst system.

2020-05-15

Ventilation

Mekanisk frånluft med utsug från Kök, Klädvård och WC/Dusch. Spisfläkt ansluts till separat imkanal. Tilluft genom reglerbara ventiler i omfattning enligt Boverkets Byggregler.

ELINSTALLATIONER

(Enligt basritning el, E:0).

Mätarskåp

Mätarskåp (grå färg) med max 25A huvudsäkring.

Starkströmsanläggning

Gruppcentral med automatsäkringar (dvärgbrytare) och jordfelsbrytare. Undermätare för elenergi avseende uppvärmning och tappvarmvatten. Komplet anläggning inom bostadsplanet för kraft, belysning och värme. 2st tomrör från gruppcentral till grund för el till eventuell sidobyggnad och trädgårdsbelysning.

Belysningsarmaturer och utvändiga eluttag

Armatyr till tak i Klädvård och WC/Dusch.

Armatyr över spegel i WC/Dusch.

Förberett för utvändigt armatur vid huvudentré, sidoentré och uteplats, enl. basritning

1 st utvändigt vägguttag vid uteplats.

1st USB-dubbelkontakt för laddning i kök.

LED list i kök.

Astrofunktion för ytterbelysning.

Svagströmsanläggning, brandlarm

Brandvarnare för batteridrift ingår i bottenplan.

Multimedia

Multimedienätet är utformat som ett stjärnät med uttag typ RJ45 och ett ledningsnät med datakabel.

I mediaskåpet finns utrymme för bredbandsleverantörens utrustning och kanalisationen är dimensionerad för framtida utbyggnad.

Tomrör för inkommande fiberkabel via fasadmätarskåp som avslutas i mediaskåpet.

Tomrör och apparatdosor för framtida antenn-nät till vardagsrum och sovrúm 1 avslutas i mediaskåp. Tomrör för framtida nätverksinstallation från mediaskåp till övervåning ingår.

FÖRBEREDD INSTALLATION I INREDNINGSBART ÖVERPLAN

Hjältevadshus åtagande Vatten och värme

Till överplan på 1½ och 2-planshus ingår förberedelse för vattenburen radiatorvärme och vatten. För värme dras rör till överplan (kopplingar ingår ej). Matarledning för varm- och kallvattenledning dras upp från Klädvård till tänkt kopplingskåp i innervägg Bad/Förråd 1 (kopplingar och skåp ingår ej).

El

Till överplan är ledningar avslutade med dosa ovan överbjälklaget för framtida installationer.