

# Materialbeskrivning

Fjällöga, Tänndalen, 2019.01.01

---

## Väggar och tak

Väggar och tak målas i en dämpad blågrå kulör. Taket är öppet till taknock i samtliga hus. Innerväggar och tak kläs med spårade och målade paneler av mdf. Tegelvägg bakom braskaminer, från lokal tegelfabrik. Varmbeige kulör.

## Fönster och ytterdörrar

Fönster utan spröjs med utvändig karm i mörkblått trä. Invändig fönsternisch och karm i rak profil målad i en svagt tonad blågrå kulör. Öppningsbara fönster i sovrum. Samtliga entrédörrar samt bastudörrar är fönsterdörrar.

## Golv

Hårdvaxoljade parkettgolv, ca 14mmx200mmx1500mm i oljad ekplank på trälamell i allrum och sovrum. Trösklar i ek behandlade lika golv. Klinkers i kalkstenskaraktär, i mörkgrå kulör i storlek 300x300mm i entréer i samtliga hus samt i köket i fjällhem 60 m<sup>2</sup>. Klinkers i kalkstenskaraktär, i mörkgrå kulör i storlek 150x150mm i samtliga våtrum. Tegel under och bakom eldstad, från lokal tegelfabrik. Varmbeige kulör.

## Socklar och foder

Golvsocklar och lister i trä med rakt och slätt utförande, 20x20mm. Kulör lika väggar och tak.

## Innerdörrar

Släta innerdörrar i trä, fabriksmålade i samma kulör som innerväggar och tak, även karm och smyg i samma blågrå kulör.

## Trappor och stegar

Trappor i oljad ek lika golv. Räcken och balustrader av rektangulära ribbor i kulör lika väggar och tak.

## Värme

Vattenburen golvvärme på nedre- och entréplan. Vägghängda el-radiatorer på övervåningen i fjällhem 60 m<sup>2</sup> i klassisk, enkel stil.

## Strömbrytare och eluttag

Strömbrytare schneider renova i svart kulör.

– Vi förbehåller oss rätten att göra ändringar. Färger och material kan skilja sig från verkligheten.

## Kök

För projektet unikt framtaget kök från specialsnickeri.

Köksinredning	Fjällhem 60 m <sup>2</sup>	Fjällhem 94 m <sup>2</sup>	Fjällhem 122 m <sup>2</sup>
Skåpsluckor & hyllor: Mdf i grön kulör.	•	•	•
Knoppar: Beslag Design, Knopp 2078. Pulverlackerad lika skåpsluckor	•	•	•
Belysning: Ledstripe integrerad i underskåp och hyllor, svart	•	•	•
Bänkskiva: Borstad rostfritt stål med 100mm uppvikt backsplash	•	•	•
Diskho: Integrerad ho i rostfritt stål	•	•	•
Blandare: Kromad med diskmaskinavstängning, Tapwell eller motsvarande.	•	•	•
Ugn: 60cm multifunktionsugn rostfritt stål, Electrolux eller motsvarande.	•	•	•
Häll: 60cm induktionshäll med fasad kant, Electrolux eller motsvarande.	•	•	•
Diskmaskin: 60cm helintegrerad diskmaskin, Electrolux eller motsvarande.	•	•	•
Kyl och frys: 60cm integrerad i högskåp, Electrolux eller motsvarande.	•	•	•
Kolfilterfläkt: 54cm integrerad, ram i rostfritt stål, Electrolux eller motsvarande.	•	•	•
Köksö: Skåpsluckor i grön kulör. Bänkskiva i ek			•
Ben/underrede köksö: Metallben pulverlackerad lika skåpsluckor			•



Kolfilterfläkt – Electrolux



Spishäll – Electrolux



Ugn – Electrolux



Blandare – Tapwell



Köksluckor – Lackad grön



Knopp - Beslag design -  
pulverlackerad lika kök

## Badrum

Dold rördragning. Klinker i mörkgrå kalkstenkaraktär 150x150. Kaklade väggar samt målade väggar och tak med våtrumsfärg lika kakelplattor. Kakelplattor 100x200. Innertak i blågrå kulör med integrerade downlights.

Badrumsinredning	Fjällhem 60 m <sup>2</sup>	Fjällhem 94 m <sup>2</sup>	Fjällhem 122 m <sup>2</sup>
WC: Golvstående WC, Duravit eller motsvarande.	•	•	•
Tvättställ + kommod: Duravit / Luv, LU9565 eller motsvarande.	•	•	•
Blandare: Tvättställsblandare Tapwell, Krom eller motsvarande.	•	•	•
Duschvägg: Fast klarglas. Kromade detaljer	•	•	•
Takdusch: Tapwell, Krom eller motsvarande.	•	•	•
Spegel, Duravit, Luv eller motsvarande.	•	•	•
Handdukskrokar 2st: Beslag Design, Krom	•	•	•
Toalettpappershållare: Tapwell eller motsvarande.	•	•	•
Golv: Kalkstenskaraktär 150x150mm	•	•	•
Kaklade väggar: Color, Blue Mist 100x200, grå fog	•	•	•
Målade våtrumsväggar: Blågrå	•	•	•
Innertak: Blågrå	•	•	•
Golvbrunn: Kromad	•	•	•



Takdusch –  
Tapwell



Duschglas



Toalett – Duravit



Tvättställ – Duravit , Bänkskiva i  
trä



Tapwell / Beslag  
Design



Spegel – Duravit



Kakel – 100x200 Blue Mist



Klinker – 150x150 Mörkgrått

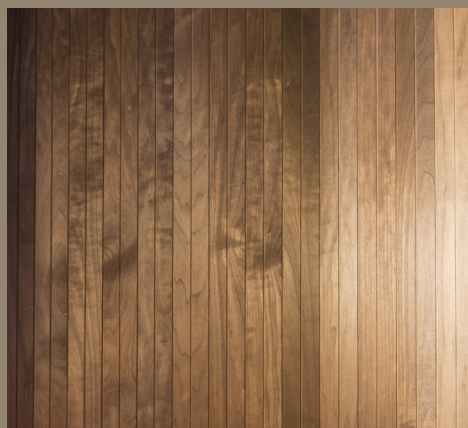
Bastu	Fjällhem 60 m <sup>2</sup>	Fjällhem 94 m <sup>2</sup>	Fjällhem 122 m <sup>2</sup>
Sittbänk: Massiva träribbor	•	•	•
Bastuaggregat: Tulikivi, Halla E eller motsvarande	•	•	•
Ytterdörr: Frostad glasdörr med utgång till uteterrass	•	•	
Innerdörr: Glasad i mörk nyans	•	•	•
Golvbrunn: Rostfritt stål	•	•	•

Klädvårdsobjekt	Fjällhem 60 m <sup>2</sup>	Fjällhem 94 m <sup>2</sup>	Fjällhem 122 m <sup>2</sup>
Pjäxvärmare: Väggmonterad i skåp, Quadralp, Savoie Mont Blanc	•	•	•
Torkskåp: Högskåp	•	•	•
Tvättmaskin	•	•	•

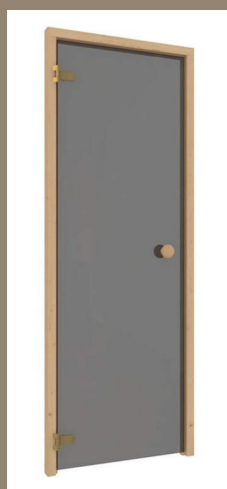
Belysning	Fjällhem 60 m <sup>2</sup>	Fjällhem 94 m <sup>2</sup>	Fjällhem 122 m <sup>2</sup>
Entré/Sovrum/Badrum: Downlight i undertak	•	•	•
Kök/Salong: Riktbara spotlights på belysningskena i tak, svarta	•	•	•
Salong: Högt monterade lampputtag på vägg	•	•	•
Utomhus: Fasadbelysning väggmonterad	•	•	•



Bastu – väggpanel



Bastuaggregat



Innerdörr bastu



Entré –  
pjäxvärmare



Skåpluckor i spårad mdf



Belysning – spotlights svarta



Övriga inredningsobjekt	Fjällhem 60 m <sup>2</sup>	Fjällhem 94 m <sup>2</sup>	Fjällhem 122 m <sup>2</sup>
Entrésittbänk med förvaring, Terrakottafärgad. Öppningsbara lådor med sittyta		•	•
Specialsnickrad förvaring anpassade för varje hus bl.a. innehållande div teknik. Fabriksmålade i mörkt blågrå kulör lika väggar och tak	•	•	•
Sittbänk skidentré			•
Specialsnickrade garderober anpassade för varje sovrum. Fabriksmålade i mörkt blågrå kulör. lika väggar och tak	•	•	•
Platsbyggd sittmöbel. Kulör lika kök			•
Ribbväg - del av platsbyggd soffa. Blågrå kulör			•
Trappa: Plansteg oljad ek. Vagnstycken och räckeribbor i blågrå kulör lika väggar och tak	•	•	•
Trappstege: Loftvåning, oljad ek		•	

Braskamin	Fjällhem 60 m <sup>2</sup>	Fjällhem 94 m <sup>2</sup>	Fjällhem 122 m <sup>2</sup>
Braskamin: Jötul, svart	•	•	•
Möjlighet att välja bort braskamin till en prisreduktion om 30.000 kr.	•		

Tillval alternativ planlösning	Fjällhem 60 m <sup>2</sup>	Fjällhem 94 m <sup>2</sup>	Fjällhem 122 m <sup>2</sup>
Alternativ planlösning Fjällhem 122. Master suit med intilliggande badrum. Kostnad 150.000 kr.			•

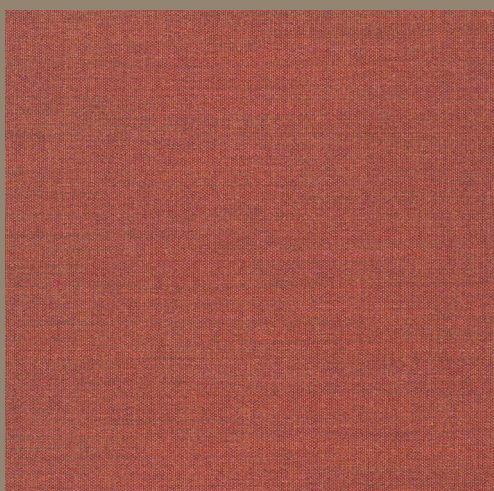




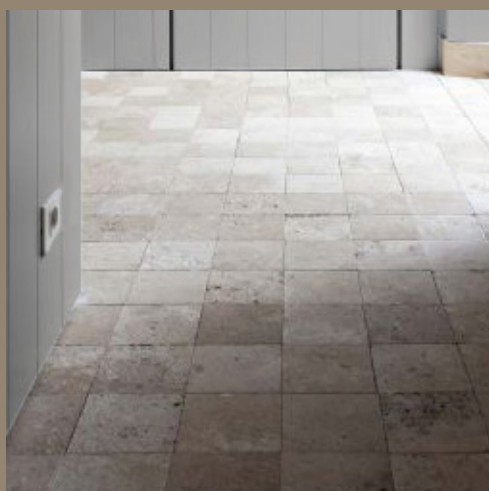
Braskamin – Jötun



Tegelvägg bakom braskaminer



Kulör - Sittbänk entré fjällhem 94 & 122



Klinker - Samtliga hallar, våtutrymmen och köksdel i fjällhem 60



Ekparkett - mörkt oljad

– Denna lista innehåller beskrivning av den standard som finns i bostäderna. Mer information kring standardutrustning kan ni finna på respektive leverantörs hemsida.

– Vi reserverar oss rätten att göra ändringar och att produkter inte upplevs likadant i häftet som i verkligheten. Dessa ändringar kan uppkomma ex till följd av ändringar i leverantörers kataloger och utbud.