

STENUNGSUNDS KOMMUN, Planavd.

Denna detaljplan har ändrats
genom beslut 1996-05-08.

Se akt. Ädp 1

Förslag till ändring i och
utvidgning av stadsplanen för
OMRÅDE VID DOTERÖDSVÄGARNA
Norums socken, Stenungsunds kommun

BESTÄMMELSER

1 § STADSPLANEOMRÅDET ANVÄNDNING

1 mom Byggnadskvarter

- a/ Med A betecknat område får användas endast för allmänt ändamål.
- b/ Med B betecknat område får användas endast för bostadsändamål.
- c/ Med C betecknat område får användas endast för samlingslokaler och därmed samhörigt ändamål.
- d/ Med BH betecknat område får användas endast för bostads- och handelsändamål.

2 mom Specialområden

- a/ Med Tj betecknat område får användas endast för järnvägstrafik och därmed samhörigt ändamål.
- b/ Med Tp betecknat område får användas endast för parkeringsändamål.
- c/ Med Tb betecknat område får användas endast för bussvändslinga och därmed samhörigt ändamål.
- d/ Med Es betecknat område får användas endast för transformatorstation och därmed samhörigt ändamål.

2 § MARK SOM ICKE ELLER I ENDAST MINDRE OMFATTNING FÅR BEBYGGAS

1 mom Med punktprickning betecknad mark får icke bebyggas.

2 mom Med korsprickning betecknad mark får bebyggas endast med uthus, garage och dylika mindre gårdsbyggnader.

3 § SÄRSKILDA FÖRESKRIFTER ANGÅENDE OMRÅDEN FÖR ALLMÄN TRAFIK OCH FÖR ALLMÄNNA LEDNINGAR

1 mom Med z betecknad del av järnvägsområde skall hållas tillgänglig för allmän gatutrafik.

2 mom På med u betecknad mark får icke vidtas anordningar som hindrar framdragande och underhåll av underjordiska allmänna ledningar.

4 § SÄRSKILDA FÖRESKRIFTER ANGÅENDE OMRÅDEN FÖR VISSA GEMENSAMMA ANORDNINGAR

På med gf betecknad mark får icke vidtas anordningar som hindrar markens användning för gemensam förbindelseled.

5 § BYGGNADSSÄTT

På med Ö betecknat område skall byggnader uppföras fristående eller två och två med varandra sammanbyggda i gemensam tomtgräns.

6 § BYGGNADS UTFORMNING

1 mom På med romersk siffra betecknat område får byggnad uppföras med högst det antal våningar som siffran anger.

2 mom På med k betecknat område får sluttningsvåning inredas.

3 mom På med n betecknat område får vind icke inredas utöver angivet våningsantal.

4 mom På med Ik, II, IIk eller III betecknat område får byggnad icke uppföras till större höjd än respektive 5.5, 6.5, 8.0 och 9.0 meter.

5 mom Uthus eller annan gårdsbyggnad får icke uppföras till större höjd än 3,0 meter.

6 mom På med siffra i romb betecknat område får byggnad uppföras till högst den höjd i meter som siffran anger.

7 mom På med siffra i triangel betecknat område får tak ges en lutning mot horisontalplanet av högst det gradtal som siffran anger.

7 § UTFARTSFÖRBUD

Utfart får icke anordnas över områdesgräns som betecknats med ofyllda cirklar.

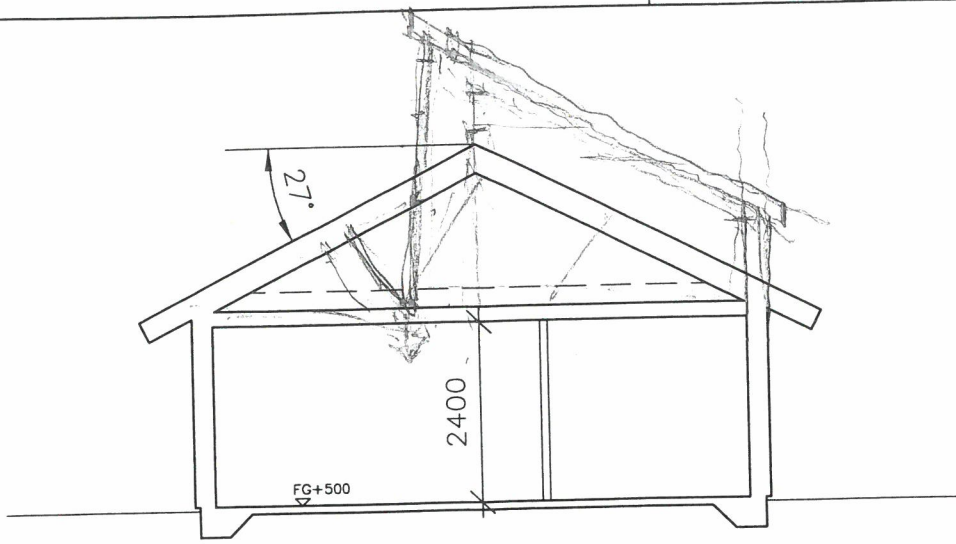
Stenungsund i april 1986

STENUNGSUNDS STADSARKITEKTKONTOR

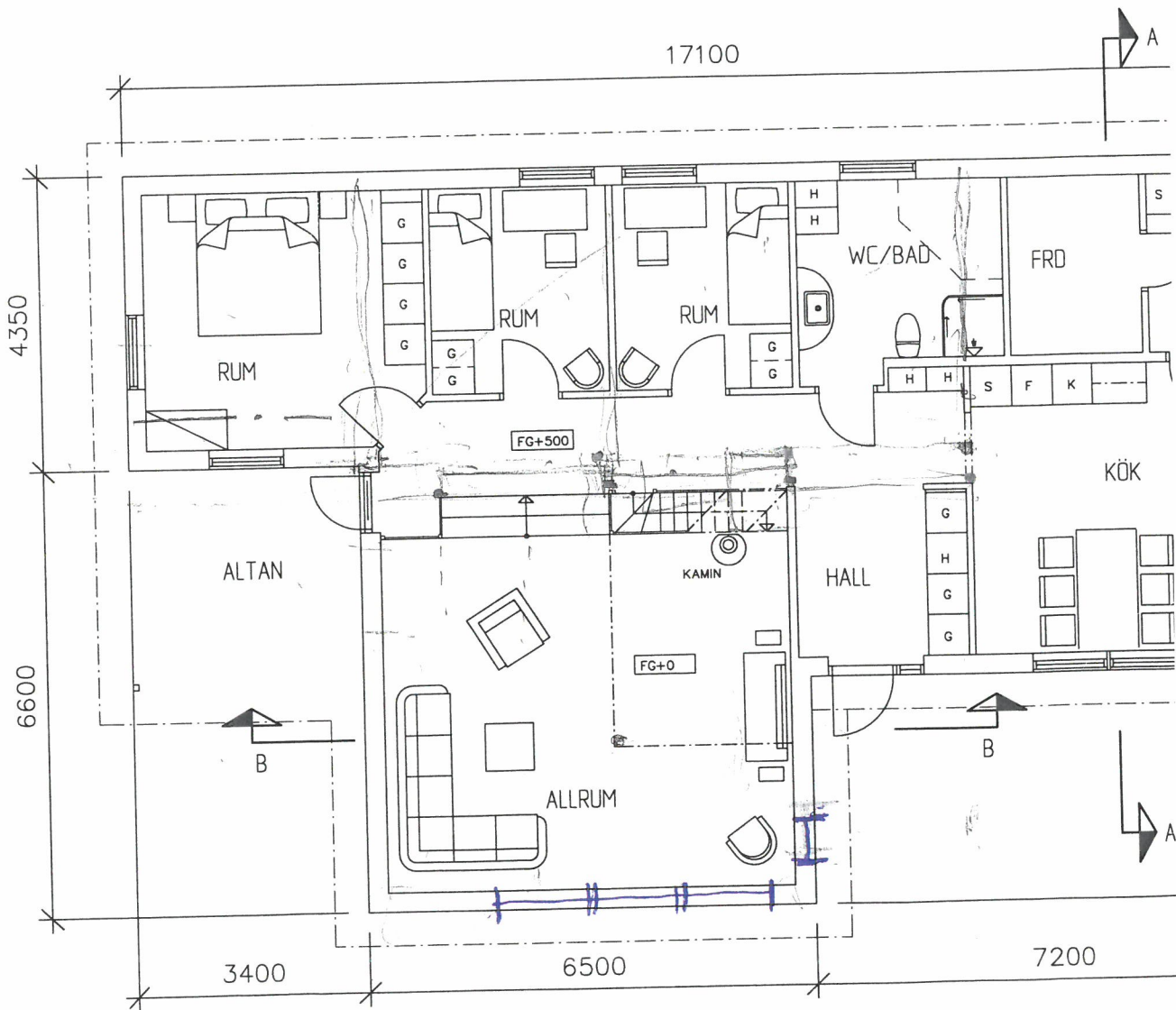


Säg Granhed

Arkitekt SAR



SEKTION A-A



INV AREA 125m²
 BYA: 141m²?