

Forsåsen


Handöl – ett boende med hjärtat i fjällupplevelsen





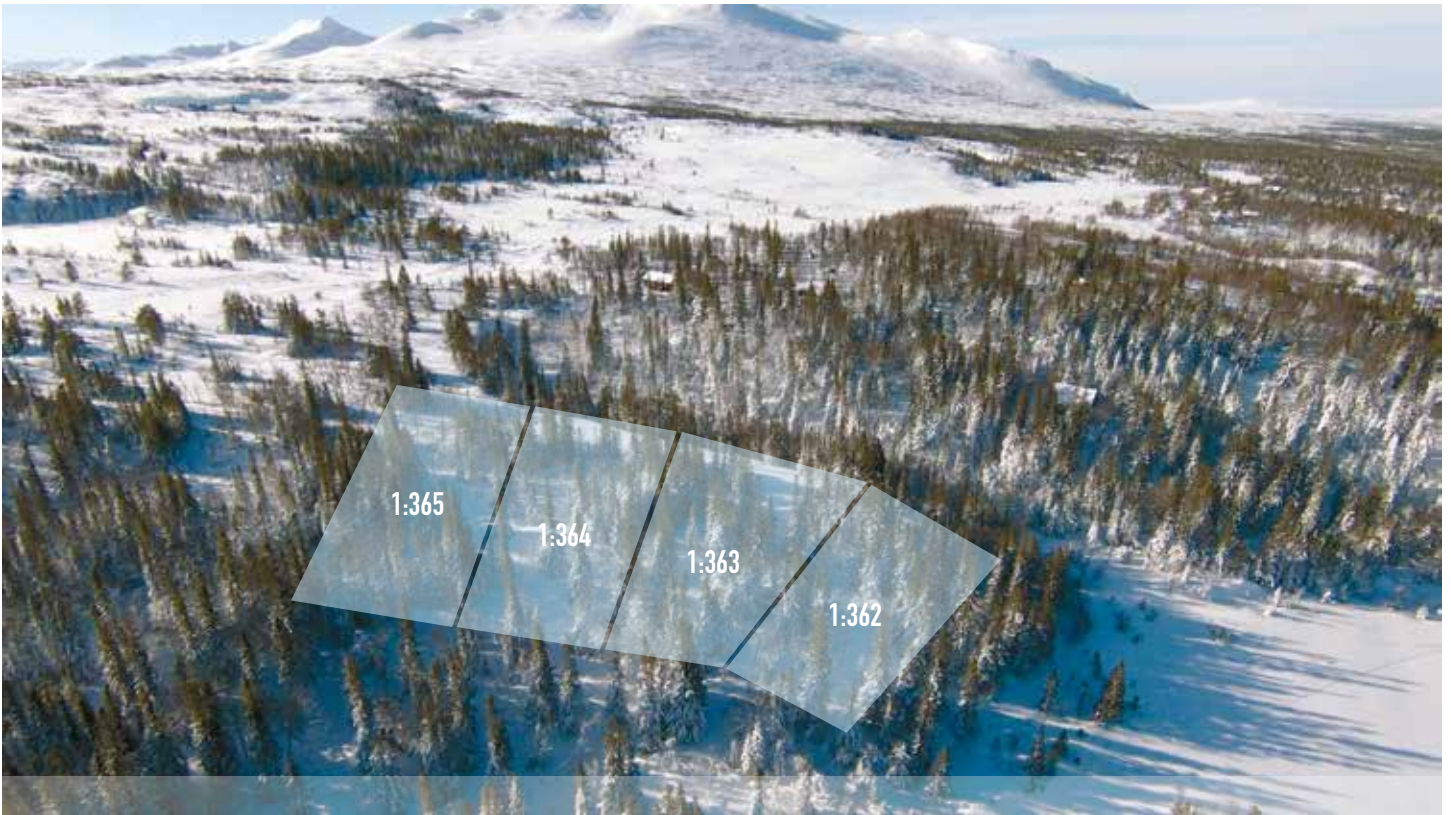
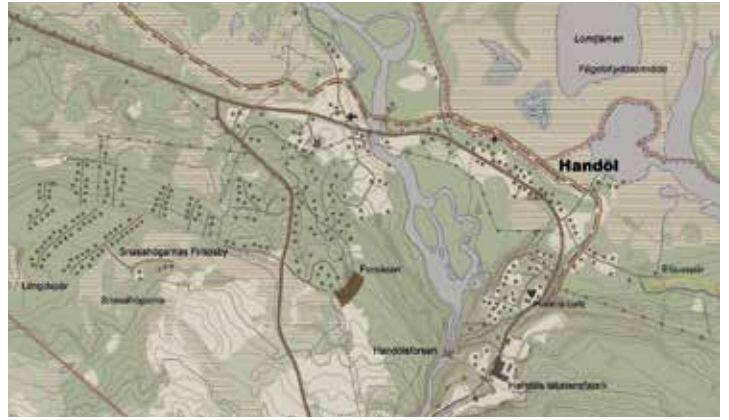
Skapa ditt drömboende på gränsen till vildmarken

Välkommen till Forsåsen i Handöl. Det är en helt unik plats precis på gränsen till vildmarken och Storulvåns naturområde. Bortom detta område finns bara den makalösa fjällnaturen med sina storslagna vidder och underbara natur. Platsen är den perfekta kombinationen av närheten till den fina lilla byn Handöl, vildmarken utanför dörren och ändå närhet till Åre. Forsåsen blir ett område där man känner fjällmagin både inne och ute. Här har du möjlighet att koppla av i ditt drömboende med naturens lugn runt omkring.



Vi – Björnberget Åre och Bra Hus – erbjuder en paketslösning för tomt och hus. Föreslaget hus passar i den lokala miljön och är anpassad för den bästa fjällupplevelsen. Fokus har lagts på naturmaterial, utsikt, mysiga gemenskapsutrymmen och praktiska detaljer som förenklar din fjällvistelse. Du har sedan alla möjligheter att skräddarsy boendet utifrån dina behov och önskemål.

Låt drömmen bli verklighet.



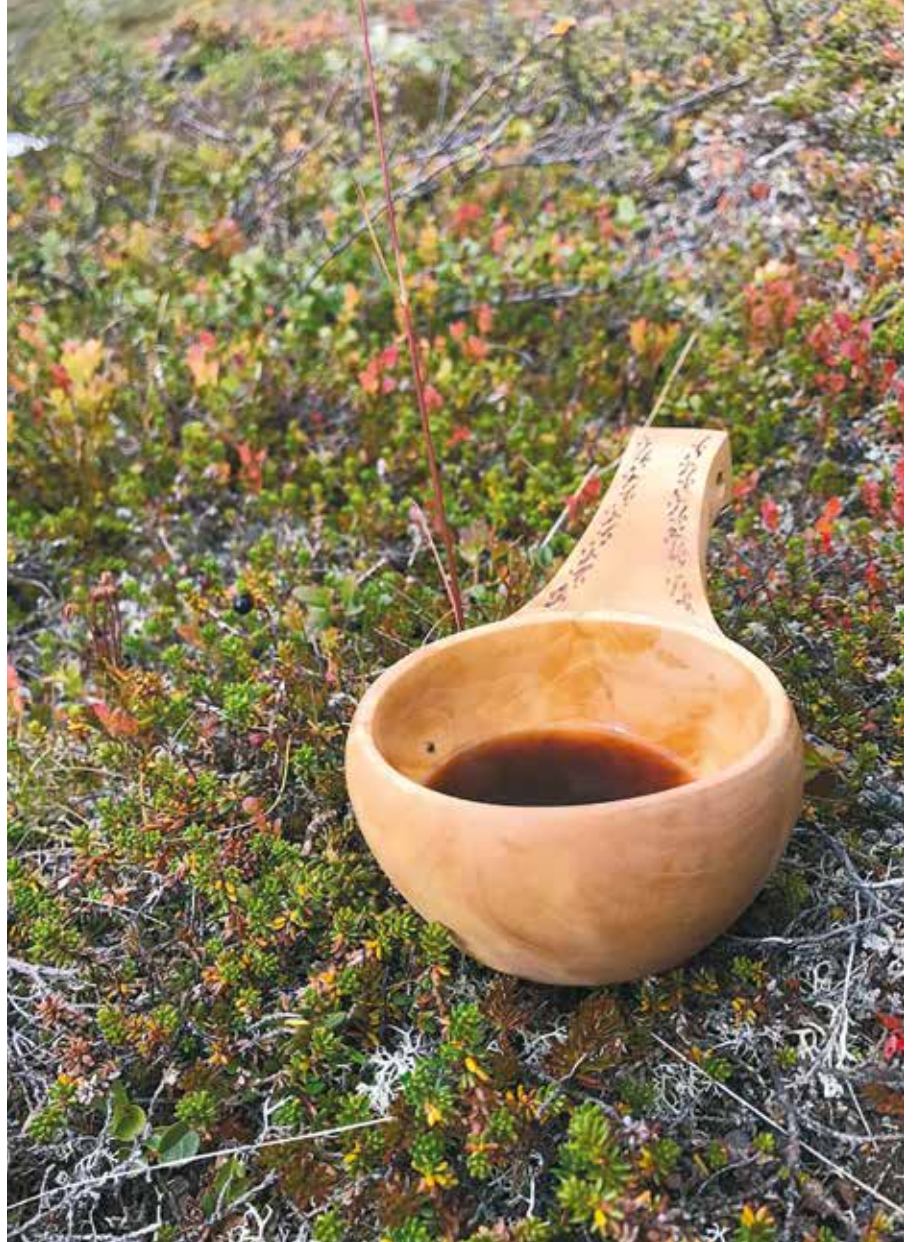
Forsåsen – en unik chans

Bara 40 minuter från Åre och 20 minuter från Storlien ligger den lilla byn Handöl som är sista byn innan hela fjällmassivet med Snasahögarna och Storulvåns, Sylarnas och Blåhammarens fjällstationer. Forsåsen består av några få tomter precis på utkanten till den magiska fjällvärlden. Det ligger på en ås ner mot Handölsforsen, vilket givit platsen dess namn. Här är man både ute i vildmarken och en del av byn Handöl – en perfekt kombination.





Från tomterna syns Snasahögarna i ena riktningen och Täljstensvalen tillsammans med Ånnsjön åt det andra hållet.



Det finns en grusad väg fram till samtliga tomter och det är förberett för el, fiber samt vatten. Avlopp löses genom till exempel infiltration eller minireningsverk samt förbränningstolett.

Möjligheten att bygga ett boende på denna unika plats dyker väldigt sällan upp. Utanför dörren finns bokstavligen starten till den berömda Jämtlandstriangeln och fjällmiljön med dess otroliga vidder. På sommaren kan man vandra och fiska, på hösten plocka bär och svamp och på vintern gå på tur, topptur eller åka skoter. Skapa ditt unika fjällboende och njut av naturen på ditt sätt!

**”Forsåsen i Handöl
erbjuder ett helt unikt boende
på gränsen till vildmarken.”**







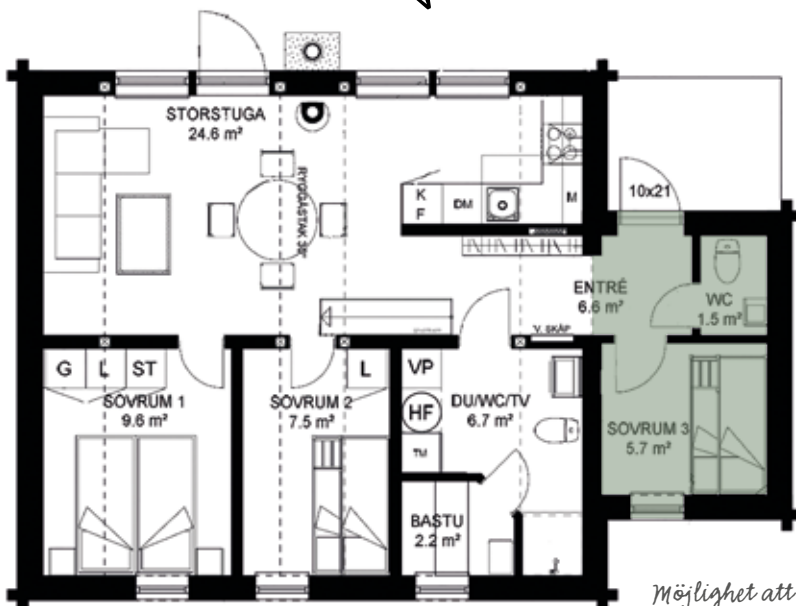
Fjällstuga med traditionell känsla och modern bekvämlighet

Ett unikt hus har tagits fram för Forsåsen utifrån husmodellen ”Harmoni” som både ska passa med omgivningen i Handöl men också fungera väl praktiskt. På tomterna får byggas en huvudbyggnad om 70 kvm med möjlighet att addera 15 kvm i efterhand och ett attefallshus samt ett uthus på 20 kvm som t ex kan användas som förråd eller garage. Gemensamt skapar de stora möjligheter. Vi har tagit fram ett förslag med ambitionen att skapa praktisk förvaring, många sovplatser, trevliga sociala ytor samt självklart med plats för bastu och kamin. Allt för att drömostugan ska vara en plats för så väl avkoppling som gemenskap. Dock är varje boende unikt och här finns alla möjligheter att anpassa efter just dina önskemål för att skapa ditt drömboende.

Det finns möjlighet att för en extra kostnad lägga till en fasadskorsten av natursten som ger huset ytterligare karaktär. Likaså går det att addera ett sedumtak för att vackert kunna smälta in än mer i den omgivande naturen.



Förslag till möjlig planlösning.



Möjlighet att addera 15 kvm i efterhand!





*Utforma din drömstuga utifrån dina önskemål och behov.
I föreslagen planlösning finns plats för både bastu och kamin.*

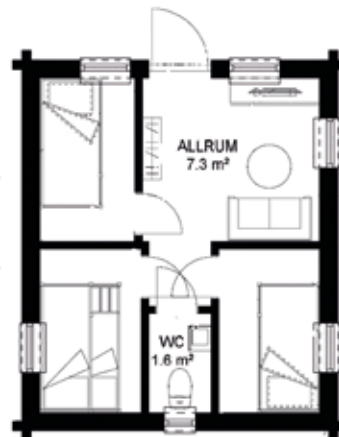


Högt i tak för en härlig känsla och mycket ljus

Huset har en rymlig storstuga med stora fönsterpartier och högt i tak för en härlig känsla och mycket ljus. Två sovrum i huvudhuset samt möjlighet till ett sovloft skapar plats för 6 personer. Genom ett rymligt badrum och bastu är det inga problem att vara många på plats samtidigt. Med en tillbyggnad som antingen kan bli en ordentlig groventré/förråd eller ett extra sovrum och ett extra WC skapas ytterligare möjligheter.

I attefallshuset kan man t ex erbjuda en härlig gäststuga med ett eget litet badrum och uthuset kan fungera som t ex förråd eller skotergarage.

Förslag till möjlig planlösning för Attefallshus.



Fokus på kvalitet och minskad miljöpåverkan

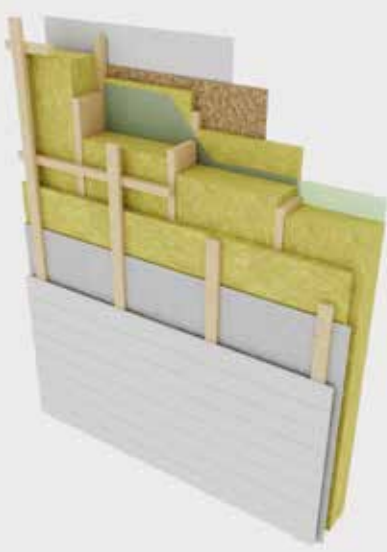
Harmoni är ett exklusivt fritidshus där det lagts särskild vikt vid att boendet ska passa just fjällvärldens önskemål. Dessutom har husen timmerpanel som standard och är väl isolerade för att stå sig under vinterns kalla dagar.

Kvalitet Bra Hus har alltid låtit kvalitet gå före kvantitet. Största delen av verksamheten finns fortfarande i Furudal, Rättvik – i ett av Sveriges bästa råvaruområden. I eget sågverk tas rätt produkter fram till husen, tillverkade av stolta yrkesmän som verkligen kan trä.

Miljö Alla är vi ansvariga för det arv vi för vidare till våra barn och barnbarn. Bra Hus tar ansvar för miljön genom att ständigt arbeta för att hitta nya lösningar i syfte att minska produkternas miljöpåverkan. Verksamhetens placering med närheten till egna sågverk gör att miljöpåverkan för transporter av virke till produktionen är i det närmaste obefintlig.

Bra hus arbetar aktivt för en utveckling mot bättre och effektivare lösningar för att minska produkternas miljöpåverkan. I detta ingår att arbeta med ständiga förbättringar i syfte att minska produkternas energiförbrukning, såväl inom produktion som för färdig levererad slutprodukt. Detta skall ske utifrån de tekniska möjligheter som finns tillhanda men med bibehållen kostnadseffektivitet och därmed till en god totalekonomi för kunden.





En konstruktion för kalla klimat

Yttervägg Vår unika yttervägg innehåller hela 285 mm isolering. Isoleringen är uppdelad i 3-skikt, vilket innebär att köldbryggorna minimeras. Vår ytterväggs uppbyggnad ger därmed förutsättningar till låga uppvärmningskostnader.

Vidare bygger vi alltid våra hus med dubbla skivor (alternativt träfiberskiva och träpanel) på alla ytter- och innerväggar, vilket medför fördelarna att du med enkelhet kan hänga upp saker på väggarna, det ger ett stabilare och tystare hus samt inte minst så minimeras risken för onaturlig sprickbildning i väggarnas ytskikt.

Innervägg Precis som våra ytterväggar är även innerväggarna utrustade med dubbla skivor (alternativt träfiberskiva och träpanel). Fördelarna är desamma som för ytterväggarna. Innerväggarna är även isolerade med 70 mm isolering, allt för att minska ljudet mellan de olika rummen och göra huset så tyst som möjligt.

Grund Vår grundkonstruktion utgår från en underisolerad betongplatta* med 300 mm isolering. Detta ger ett golv med ett lågt U-värde, vilket ger förutsättningar till lägre uppvärmningskostnader.

Tak Våra tak innehåller 500 mm lösullsisolering, vilket ger ett lågt Um-värde och goda förutsättningar för låga uppvärmningskostnader.

Yttertak Yttertaket på samtliga Bra Hus byggs med 23 mm råspont, underlagsduk, strö- och bärläkt som sedan kläs med takpannor i standardutförande. En beprövad och rejäl takkonstruktion minimerar riskerna för framtida problem med ditt hus.

**Grunden/betongplattan levereras inte från Bra Hus. Men vi rekommenderar platta på mark med 300 mm underliggande isolering.*



*Om du önskar en nyckelfärdig lösning –
är all inredning på plats när ni flyttar in.*

Nyckelfärdig möbleringslösning – för din bekvämlighet

Vi tycker att man ska kunna lägga sin fritid på det som ger energi och glädje. Därför har vi gjort ett samarbete med Permia Inredningar AB som erbjuder kvalitativa inredningar till dig som bygger i Forsåsen. Permia erbjuder, om du som köpare så önskar, en nyckelfärdig lösning där de kommer och packar upp inredningen, monterar på plats och fraktar bort allt emballage så att allt är klart när du flyttar in. De är dessutom vana vid att skapa lösningar anpassade för fjällboenden – det gör att möblerna inte bara är snygga utan också slitåliga och genomtänkta ur ett fjällstugeperspektiv. Möblerna måste helt enkelt vara av bra kvalitet för att hålla länge.

Kontakta Bjurfors för mer information.





Handöl – sista byn innan Storulvåns fjällvärld

Handöl är en liten by belägen vid foten av Snasahögarna cirka 40 minuter från Åre och 20 minuter från Storlien. Handöl har endast ca 55 bofasta men med den intilliggande fritidsbyn ”Snasaby” finns det året om fritidsboende på plats. Byns samlingspunkt är Hanriis café där man kan njuta av en riktigt frasig våffla efter dagens äventyr på fjället.

Byn är mest känd för sitt täljstensbrott där den tidigare fabriken här tillverkade bland annat ”Handöl-kaminer”. Hit kom även resterna av Armfeldts karoliner-armé efter sin dödsmarsch från Trondheim 1719. På Hanriis café där man förutom diverse godsaker också kan hitta ett museum om Karolinerna och täljstensbrottet.





En plats för gemenskap och en aktiv livsstil året om

Handölsforsen Handölsforsen går rakt igenom Handöl och är med sina 110 meter det högsta vattenfallet i trakten. Det finns en hängbro så man kan gå över forsen och få en fantastisk vy över så väl forsen som det omkringliggande området.

Ånnsjön Handölsforsen mynnar ut i Ånnsjön som i sin tur avvattnas av Indalsälven. Sjön är ett Natura 2000-område och är känt för sitt rika fågelliv. Här finns också Ånnsjöns fågelstation där man bedriver forskning om fåglar.

Täljstensfabriken Ingen vet hur länge brytning av täljsten har skett i Handöl men första tydliga tecken på brytning finns från 1500-talet. På 1940-talet stod täljstensfabriken på sin höjd och hade ca 130 anställda och byn bestod av 250 invånare. 2005 stängdes brottet och fabriken men än idag är täljsten från Handöl välkänt.

Storulvåns Fjällstation Här samlas både vandrare och skidåkare för att njuta av de omkringliggande fjällen. Det är även start och slut på den så kallade ”Jämtlands-triangeln” som går mellan Storulvåns, Sylarnas och Blåhammarens fjällstationer. Stationen kan fungera lika bra för en trevlig lunch som start och avslut för en dag på fjället.



Hur vill du uppleva fjället?

Toppturer Det finns sex toppar på Snasahögarna som alla ligger i närheten av varandra. I och med topparnas närhet öppnar det för toppturer en åt gången eller varför inte flera på en och samma dag. Bilväg går rakt in i området upp till Storulvåns fjällstation.

Längdåkning Elljusspår finns i byn med slingor som är 1 km och 2,5 km. Dessa drivs och underhålls av Handöls byalag. När snöförhållanden tillåter spåras även skidspår i området kring Snasabyns fritidsby med slingor som är 4, 5 och 9 km.

Turåkning Det finns gott om markerade leder från Storulvån som leder bland annat mot Blåhammaren och Sylarna. Det finns turer för alla nivåer.

Vandring Vandringsperioden kommer i gång i juni då markerna torkat upp och lederna är tydligt utmärka såväl sommar som vinter. Finns både kortare utflyktsmål och längre turer.

Svamp- och bärplockning Ut och leta! Det finns allt från kantareller, karljohanssvamp och taggsvamp samt blåbär, lingon och förstås hjortron att fylla förråden med.

Skoter Det finns ett fantastiskt nätverk med miltals skoterleder i västjämtland t ex mellan Storlien – Handöl – Ånn – Gevsjön.

Fiske Inom Handöls samfällighetsförening finns fina fiskevatten där ingen utsättning av fisk pågår. Du har Enan, Handölan och Dragsån där man kan fånga både öring och röding av god kvalitet. Självklart gäller fiskekort.



Björnberget – genuina boenden med hjärtat i fjällupplevelsen

Förälskelsen i byn, fjället och atmosfären lade för mer än 30 år sedan grunden till familjeföretaget Björnberget Åre. Bolaget startade med syfte att erbjuda fler ett långsiktigt fjällboende där familjer skulle kunna njuta av natur och upplevelser i generationer.

Vår vision är att utveckla genomtänkta och gemytliga fjällområden anpassade för att få ut det mesta av fjällupplevelsen samtidigt som vi tar hänsyn till naturen.

Vi vill utveckla områden som både vi och våra barnbarn kan vara stolta över och trivas i. Därför lägger vi också stor vikt vid att skapa områden med arkitektonisk harmoni utifrån tradition och natur samt kvalitet och långsiktighet i åtanke.

Kontakta oss gärna eller besök vår hemsida för mer information: BjornbergetAre.se



Camilla Thunell, VD
Björnberget Åre

Bra Hus – ett stolt och stabilt familjeföretag sedan 1903

Vår långa historia, faktiskt 120 år, där vi upplevt både världskrig och allmänna upp- och nedgångar på marknaden, har gett oss en gedigen erfarenhet och kunskap. Vi har alltid satt kunden i fokus och har varit oerhört lyhörda för förändringar på marknaden. Vår kvalitet och vår flexibilitet är våra största styrkor, vilket ger oss en unik förmåga till kundanpassning.

I hjärtat av Dalarnas skogsområden där furan växer rak och stark, lever och verkar vi inom Hedlunds-koncernen. Våra verksamheter är koncentrerade vid vackra Ore älv i Furudal, 4 mil norr om Rättvik. Hedlunds grundades av Reinhold Hedlund redan 1903 och idag ägs och drivs företaget av tredje och fjärde generationens familjemedlemmar. Familjekänsla och ansvarstagande har alltid präglat vårt företagande. Vi är ett personligt företag som gärna skapar personlig kontakt med alla våra kunder.

Vi ser oss inte bara som en husleverantör, vi skapar tillsammans med våra kunder deras egna unika hem. Välkommen till ett stolt och stabilt familjeföretag med 120 års erfarenhet och yrkesstolthet.



Frida Hansdotter – OS-medaljör i slalom och Bra Hus-ambassadör.

Ett samarbete mellan



BJÖRNBERGET ÅRE



Magnus Sandström
Fastighetsmäklare

Bjurfors Åre
Tel 070 603 39 69
magnus.sandstrom@bjurfors.se
Bjurfors.se/Åre

Johan Oscarsson
Regionsansvarig Jämtland/Härjedalen

Bra Hus
Tel 070 283 56 30
johan.oscarsson@brahus.se
Brahus.se