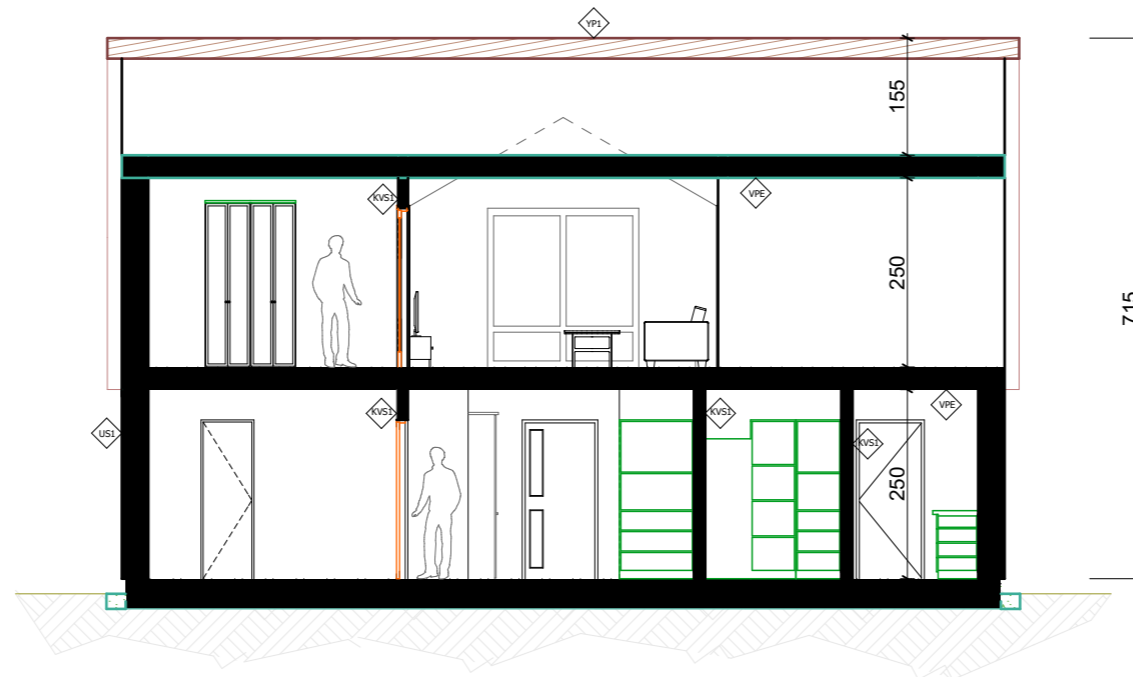
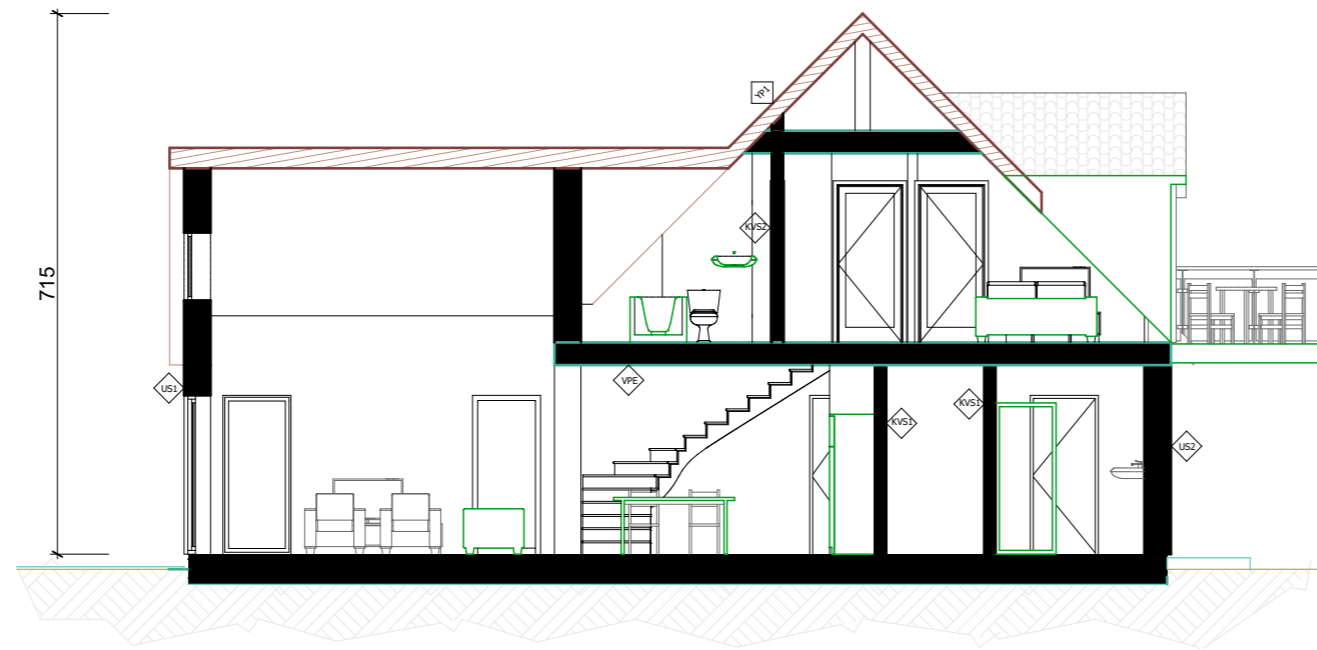






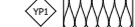




SEKTION A-A



SEKTION B-B



STRUKTUR TYPER

- US1** 
 - Vit putskad fasad
 - Aquaboard 13
 - Spåklätt, luftspalt 48 mm
 - Vindskiva KXT 9 knauf
 - Stomme 190 mm cc 600 mm, isolering 200 mm
 - Diffusjon SFS 4225 E 0,20 mm
 - Liggande regling 48 mm, cc 600 mm
 - *Höjden regleringen isolering Paroc extra 45 mm
 - *OSB-skiva 11 mm
 - *Gipskiva Knauf 13 mm
- US2** 
 - Vit putskad fasad
 - Aquaboard 13
 - Spåklätt, luftspalt 48 mm
 - Vindskiva KXT 9 knauf
 - Stomme 190 mm cc 600 mm, isolering 200 mm
 - Diffusjon SFS 4225 E 0,20 mm
 - Liggande regling 48 mm, cc 600 mm
 - *Höjden regleringen isolering Paroc extra 45 mm
 - *Gipskiva Knauf 13 mm
 - *Fästmassa
 - *Kalket
- KVS1** 
 - Gipskiva KN13, en sida
 - OSB-skiva 11 mm, en sida
 - Stomme 123 mm cc 600 mm + *Paroc extra 100 mm
 - *Gipskiva KN13
 - *Fästmassa
 - *Kalket
- VPE** 
 - *Golvetlaggning 20mm
 - Spåklätt 22mm spånkleva
 - OSB-skiva 18 mm
 - Stomme Posi balk 306 mm K600+
 - *Isolering 100 mm mellan balkarna
 - *Regling under stommen 28x70 mm I400
 - *Gipskiva 13 mm
- TPL** 
 - *Täppmassa Pölar
 - Underlagsgrepp
 - Skåparbetslar 20 mm
 - Luftspalt 98 mm
 - Vindskiva KXT 9 mm
 - Takskiv + *Isolering 450 mm
 - Angspår 0,2 mm
 - *Regling 28x70
 - *OSB-skiva 11 mm
 - *Gipskiva 13 mm
- VSL** 
 - Gips standard 13 mm
 - OSB-skiva 11 mm
 - Stomme 70 mm
 - OSB-skiva 11 mm
 - Gips standard 13 mm
- VSD** 
 - Gips standard 13 mm
 - OSB-skiva 11 mm
 - Stomme 70 mm
 - Gipskiva KSK 13mm
 - Gipskiva Knauf 13 mm eller våtrumsgips
 - *Fästmassa
 - *Kalket
- PK1** 
 - Gipskiva Knauf KXT 13 mm
 - Stomme 4x208
 - Gipskiva Knauf KXT 13 mm
- PK2** 
 - Ytterväggs Liggande panel 23x145 mm UVV
 - Spåklätt, luftspalt 48 mm
 - Stomme 4x208



REG	ANT	REGISTRERINGEN AVSER	SIGN	DATUM
BYGGHANDLING				
A		RELATIONSRIKA AB		
HANDLÄGGARE	QK	KONTORSPÅRTER		
DATUM	2020-03-09	www.relationsrika.com Tel: 070-4340919		
TOFTA KROKSTÅDE 1:525, GOTLAND				
SEKTIONER				
SKALA	RITNINGSNAMN		REV.	
A3-1:100	A-40.2-100			