

TILLHÖR ÅRE KOMMUNFULLMÄKTIGES
 BESLUT AV DEN 16.12.1969 § 95
John Strandberg
 JOHN STRANDBERG
 KOMMUNFULLM. ORDF.

Fastställt genom länsstyrelsens beslut denna dag,
 bebyggelse.
 Östersund i landskapet den 28.1.1971.
 På tjänstens vägnar:
 JAN HEGNELL

FÖRSLAG TILL
 ÄNDRING AV BYGGNADSPLANEN FÖR
ÅRE SAMHÄLLE
 (Totten 2³⁹ m.fl.)
 ÅRE KOMMUN, JÄMTLANDS LÄN

UPPRÄTTAT AV
 INGENJÖRSFIRMAN ORRJE & CO AB
 ÖSTERSUND DEN 13 AUGUSTI 1969

KURT FENDRICH/

K-G Jonsson
 K-G JONSSON
 e u

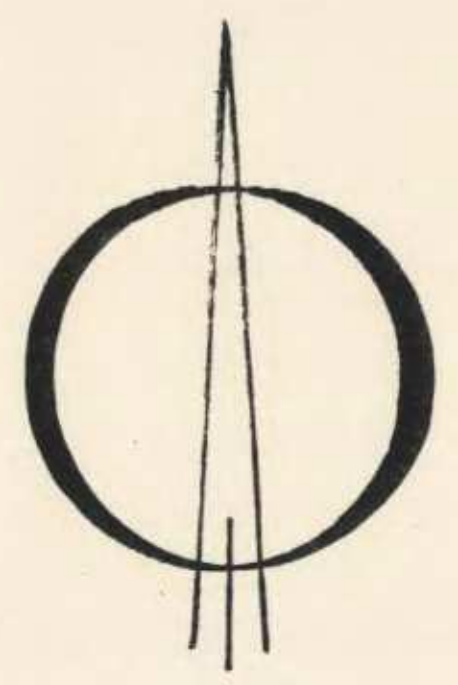
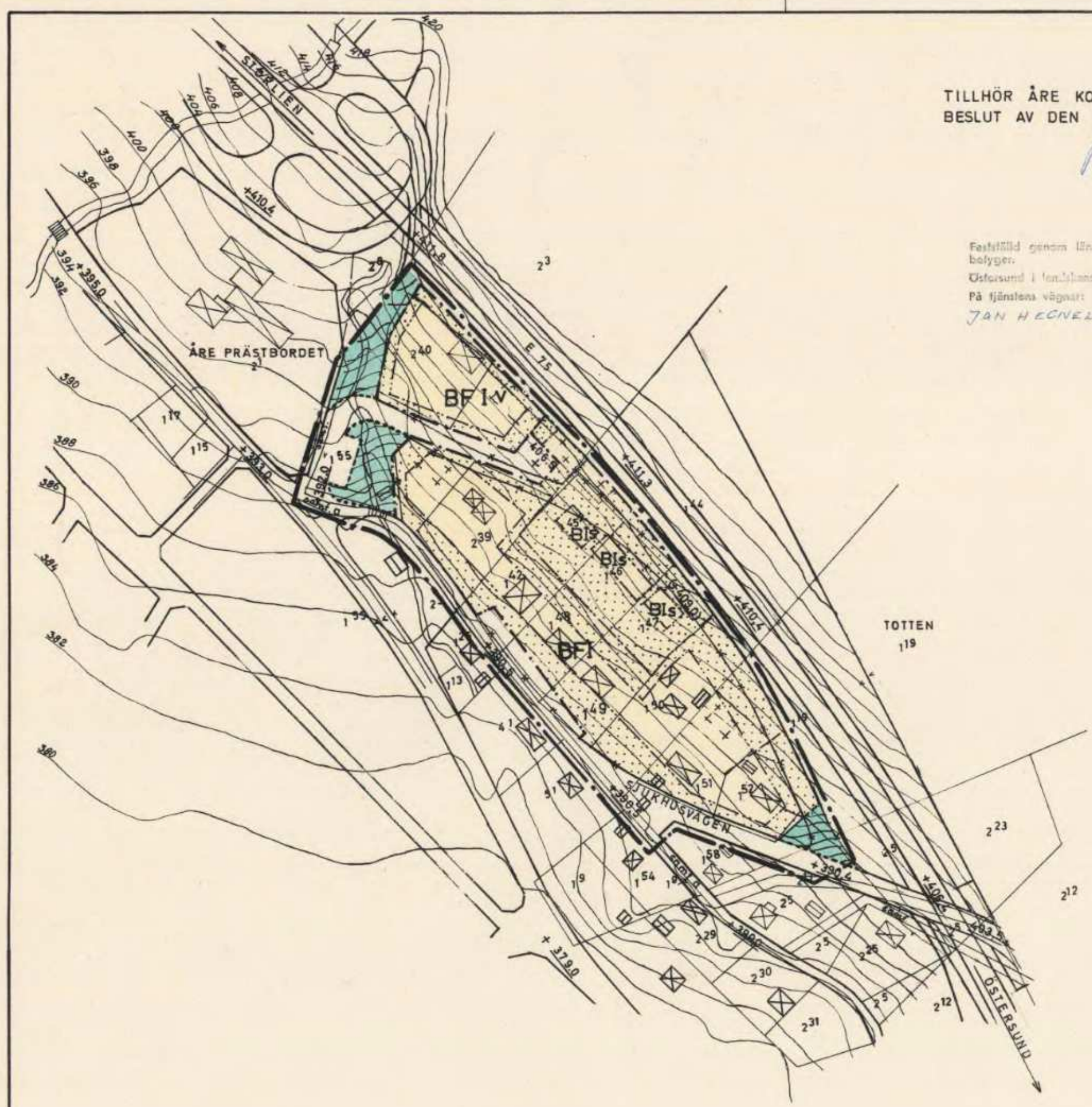
BETECKNINGAR

GRUNDKARTAN:

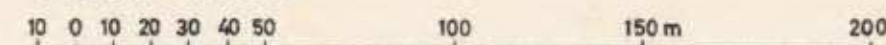
- FASTIGHETSGRÄNS
- DIKE
- NIVÅKURVOR
- ⊠ BYGGNADER
- 223 FASTIGHETS BETECKNING

PLANFÖRSLAGET:

- GRÄNS BELÄGEN 3 METER UTANFÖR DET OMRÅDE FÖRSLAGET AVSER
- GÄLLANDE OMRÅDESGRÄNS
- FÖRESLAGEN OMRÅDESGRÄNS
- OMRÅDESGRÄNS, AVSEDD ATT UTGÅ
- GRÄNS MELLAN VÄG OCH PARK, EJ AVSEDD ATT FASTSTÄLLAS
- FÖRESLAGEN TOMTGRÄNS, EJ AVSEDD ATT FASTSTÄLLAS
- BESTÄMMELSEGRÄNS
- ⊠ ALLMÄN PLATS: VÄG RESP. PARK
- B OMRÅDE FÖR BOSTADSÄNDAMÅL
- BF OMRÅDE FÖR BOSTADSÄNDAMÅL FRILIGGANDE HUS
- + OMRÅDE FÖR GARAGE ELLER SKÄRMTAK
- MARK SOM EJ FÅR BEBYGGAS
- +000,0 FASTSTÄLLD VÄGHÖJD
- (+000,0) VÄGHÖJD AVSEDD ATT UTGÅ
- +000,0 FÖRESLAGEN VÄGHÖJD
- I VS ANTAL VÅNINGAR



SKALA 1:2000



KOPIA
 likalydande med originalet
 Bestyrkes:
K-G Jonsson

53.0364-03



Jämtland

Åre sn

Akt nr:

23 - ÅRE

-

1936

ÅRE 1936

Åre tätort
i Åre socken och Jämtlands län.
Ändring av byggnadsplan.
Länsstyrelsens beslut 1971-01-28.

Akten innehåller 11 numrerade sidor
och 1 karta (plan)

1936

3
Avskrift

LANSSTYRELSEN

Jämtlands län
Landskansliet

BESLUT

Datum
28.1.1971

Dnr
IIIG2-9-70

Tillagd Nr. *3-23/70*

Inkom till Jämtlands läns
läntmäterikontor den

29 jan. 1971

dep. nr 77/70 = formulär 7

Sökande

Åre kommun

Fastställelse av byggnadsplan.

Lagrum	
108 § byggnadslagen	
Kommun	
Åre	
Fastigheter	
Totten 2:39 m.fl.	
Förslaget avser ny plan <input type="checkbox"/> ändring av plan <input checked="" type="checkbox"/> utvidgning av plan <input type="checkbox"/>	
Förslaget antaget av kommunalfullmäktige 16.12.1969	
Karta, bestämmelser och beskrivning upprättade av Kurt Fenrich och K-G Jonsson vid Ingenjörfirman Orrje & Co AB, Östersund	
Tidpunkt för upprättandet av karta 13.8.1969	Tidpunkt för upprättandet av bestämmelser och beskrivning 13.8.1969

Av Haldo Sandbom, ägare till fastigheten Totten 1:49, framställd anmärkning rörande vägmärk och tomtplatsavgränsning lämnas på de av byggnadsnämnden anförda skälen utan åtgärd.

Länsstyrelsen fastställer ovannämnda förslag till byggnadsplan.

Besvärshänvisning i bilaga (civil.dep. 10:31)

På länsstyrelsens vägnar

Lars Calleberg

Jan H Egnell

Bestyrkes på tjänstens vägnar:

E. Jonsson

5

65

Förslag till
ändring av byggnadsplanen för.
ÅRE SAMHÄLLE
(Totten 2³⁹ m fl)
Åre kommun, Jämtlands län

Bestämmelser

§ 1

BYGGNADSPLANEOMRÅDETS ANVÄNDNING

Med B betecknat område får användas endast för bostadsändamål.

§ 2

MARK SOM EJ FÅR BEBYGGAS

Med punktprickning betecknad mark får icke bebyggas.

§ 3

Med F betecknat område får bebyggas endast med hus som uppföres fristående.

§ 4

ANTAL BYGGNADER OCH BYGGNADSYTA PÅ TOMTPLATS

Mom 1

Å tomtplats som omfattar med F betecknat område får endast en huvudbyggnad jämte en garage- eller uthusbyggnad uppföras.

Mom 2

Å tomtmark som omfattar med F betecknat område får huvudbyggnad icke upptaga större areal än 180 m² och garage- eller uthusbyggnad icke större areal än 40 m².

§ 5

Mom 1

Å med I betecknat område får byggnad uppföras med högst en våning. Endast å med v betecknat område får utöver angivet våningsantal vind inredas.

Mom 2

Å med s betecknat område får utöver angivet våningsantal souterrängvåning inredas.

§ 6

BYGGNADS HÖJD

Å med I, Is eller Iv betecknat område får byggnad icke uppföras till större höjd än respektive 4,4, 5,0 och 5,6 meter.

§ 7

ANTAL LÄGENHETER

Å med F betecknat område får huvudbyggnad icke inrymma fler än en bostadslägenhet.

Östersund den 13 augusti 1969

INGENJÖRSFIRMAN ORRJE & CO AB

Kurt Fendrich

K-G Jonsson.
e u

Tillhör Åre kommunalfullmäktiges beslut av den 16 dec. 1969 § 95.

John Strandberg

ordf. i Åre kommunalfullmäktige

Tillhör länsstyrelsens i Jämtlands län beslut denna dag i ärendet III G2-9-70; betygar.

Östersund i landskansliet 28.1.1971.

På tjänstens vägnar

Jan W. Egnell

9 67

Förslag till
ändring av byggnadsplanen för
ÅRE SAMHÄLLE
(Totten 2³⁹ m fl)
Åre kommun, Jämtlands län

Beskrivning

Grundkartan, på vilken föreliggande förslag har redovisats, är en avritning av äldre kartmaterial, vilket kompletterats beträffande fastigheter och byggnader av Ingenjörfirman Orrje & Co AB.

Planområdet är beläget på nedre sidan av Europaväg 75 omedelbart sydost om skolan i Åre.

För området gäller byggnadsplan fastställd av länsstyrelsen i Jämtlands län den 19 december 1962.

Till området gränsar planer fastställda den 28 januari 1937 och den 15 december 1966.

Befintlig bebyggelse utgöres av enfamiljshus, i en våning med i en del fall inredd vinds- eller källarvåning, och av god kvalitet.

Marken lutar tämligen brant mot sydväst. Förutom kultiverade trädgårdar finnes inom planområdet ingen egentlig vegetation.

Föreliggande planändring har utarbetats för att kunna nyttja den övre delen av området, vilket praktiskt ej är möjligt med gällande plan. På fastigheterna Totten 1⁴⁵-1⁴⁷ föreslås tre bostadshus i en våning samt souterrängvåning, inrymmande tillsammans 16 lägenheter. Tillfart till dessa sker på en föreslagen ny väg utgående från Sjukhusvägen i områdets nordvästra del. Denna väg får en förhållandevis stor lutning, och eftersom vissa trafiksvårigheter kan uppstå vintertid, t ex efter ett ymnigt snöfall, har parkeringsmöjligheter utlagts vid anslutningen till Sjukhusvägen.

För att underlätta tillfarter till fastigheterna 1⁴⁷, 1⁴⁸ och 1⁴⁹ har vägmarken vid Sjukhusvägen där utökats.

Samråd vid planens upprättande har ägt rum med länsarkitekt, vägverk och byggnadsnämnd.

Östersund den 13 augusti 1969

INGENJÖRSFIRMAN ORRJE & CO AB

Kurt Fendrich

K-G Jonsson
K G Jonsson

e u

Tillhör Åre kommunalfullmäktiges beslut av den 16 dec. 1969 § 95.

John Strandberg

John Strandberg

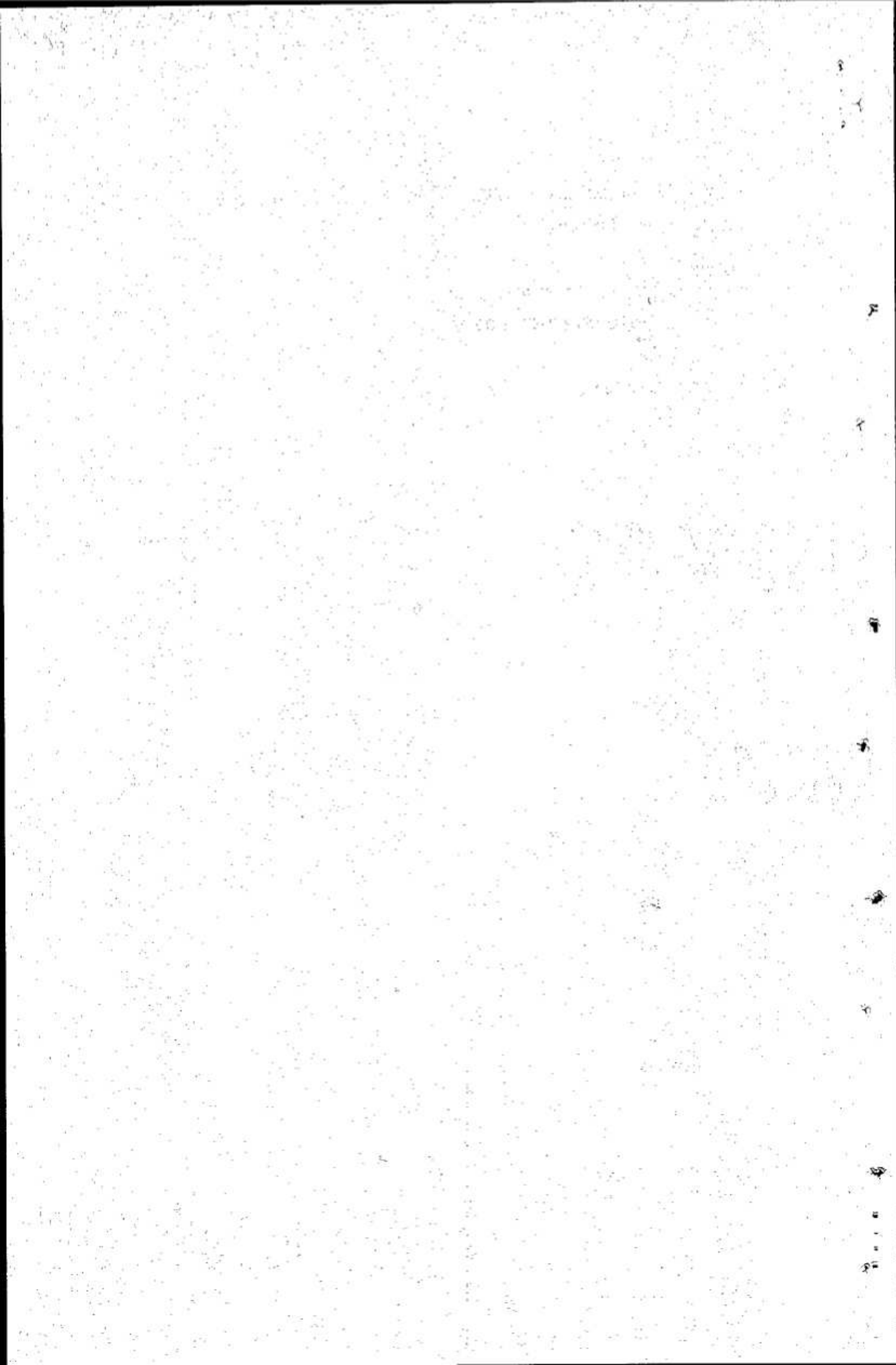
ordf. i Åre kommunalfullmäktige

Tillhör länsstyrelsens i Jämtlands län beslut denna dag i ärendet III G2-9-70; betygar.

Östersund i landskansliet 28.1.1971.

På tjänstens vägnar

Jan H. Egnell
Jan H. Egnell





Jämtland Åre sn

KARTFILM TILL:

23-ÅRE

-

1936

TILLHÖR ÅRE KOMMUNFULLMÄKTIGES
 BESLUT AV DEN 16.12.1969 895
John Stranberg
 JOHN STRANBERG
 KOMMUNFULLM. ORDF.

Festställt genom Kommunens beslut denna dag.
 Deligt.
 Utarbetat i samråd med den 28.1.1971.
 På Hjästens vägnar
 JAN HEDVALL

FÖRSLAG TILL
 ÄNDRING AV BYGGNADSPLENEN FÖR
ÅRE SAMHÄLLE
 (Totten 2³⁹ m.fl.)
 ÅRE KOMMUN, JÄMTLANDS LÄN

UPPRÄTTAT AV
 INGENJÖRSFIRMAN ORRJE & CO AB
 ÖSTERSUND DEN 13 AUGUSTI 1969

KURT FENORICH / *K-G Jonsson*
 K-G JONSSON
 O U

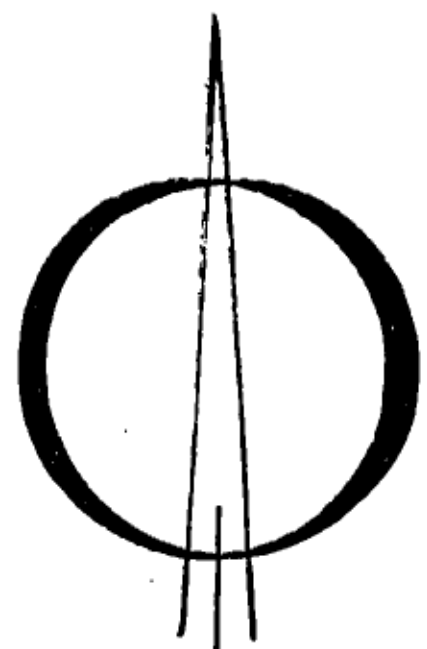
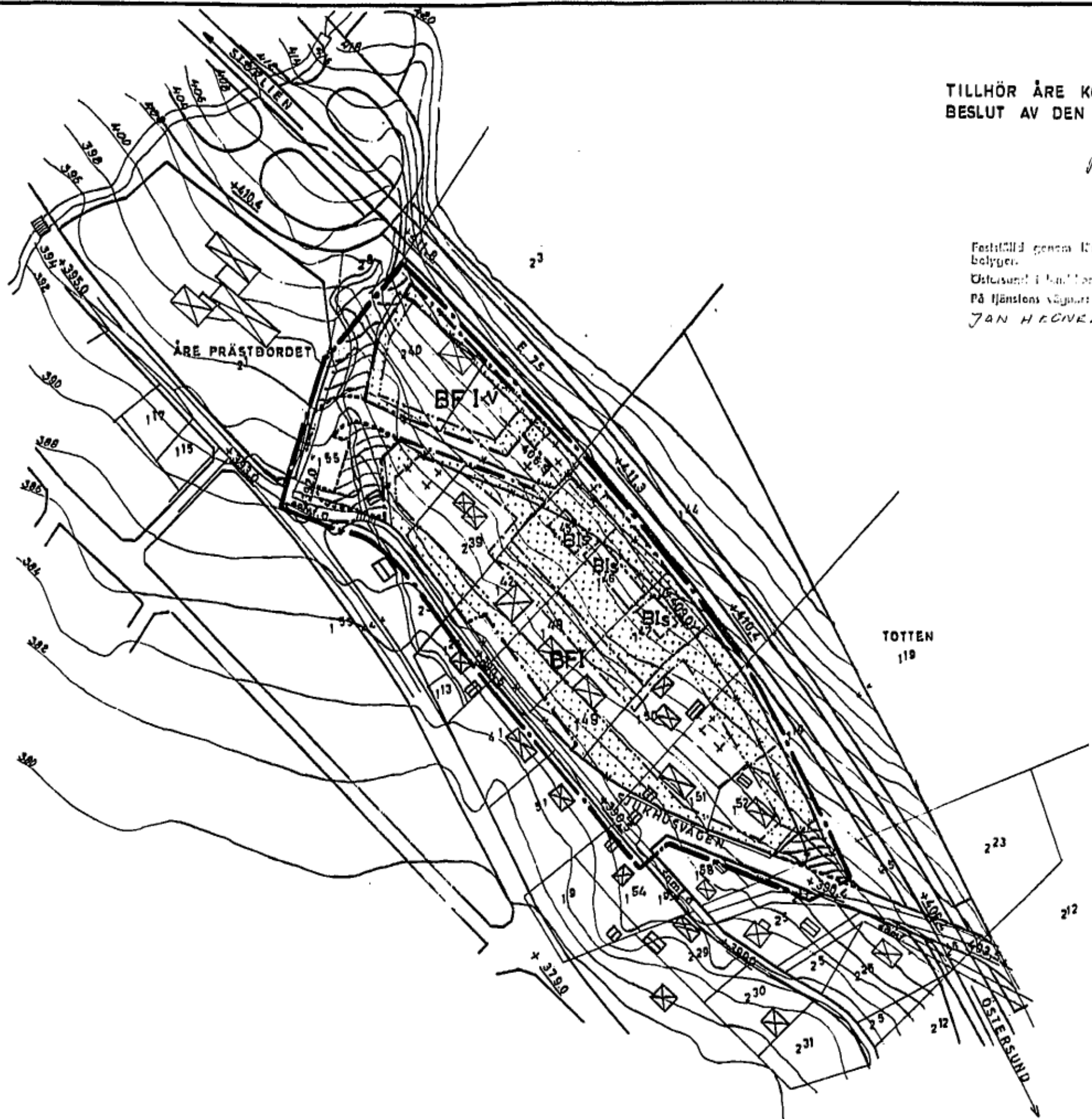
BETECKNINGAR

GRUNDKARTAN:

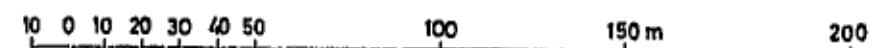
- FASTIGHETSGRÄNS
- DIKE
- NIVÅKURVOR
- ☒ BYGGNADER
- 23 FASTIGHETSBECKNING

PLANFÖRSLAGET:

- GRÄNS BELÄGEN 3 METER UTANFÖR DET OMRÅDE FÖRSLAGET AVSER
- GÄLLANDE OMRÅDESGRÄNS
- FÖRESLAGEN OMRÅDESGRÄNS
- OMRÅDESGRÄNS, AVSEDD ATT UTGÅ
- GRÄNS MELLAN VÄG OCH PARK, EJ AVSEDD ATT FASTSTÄLLAS
- - - FÖRESLAGEN TOMTGRÄNS, EJ AVSEDD ATT FASTSTÄLLAS
- BESTÄMMESEGRÄNS
- ☐ ALLMÄN PLATS: VÄG RESP. PARK
- B OMRÅDE FÖR BOSTADSÄNDAMÅL
- BF OMRÅDE FÖR BOSTADSÄNDAMÅL FRILIGGANDE HUS
- + OMRÅDE FÖR GARAGE ELLER SKÄRMTAK
- MARK SOM EJ FÅR BEBYGGAS
- +000,0 FASTSTÄLLD VÄGHÖJD
- (+000,0) VÄGHÖJD AVSEDD ATT UTGÅ
- +000,0 FÖRESLAGEN VÄGHÖJD
- I V S ANTAL VÅNINGAR



SKALA 1:2000



KOPA
 likafärdigt med originalet
 Bestyckes:
K-G Jonsson

53.0364-03
 Svenska Reproduktions AB, Stockholm 1970