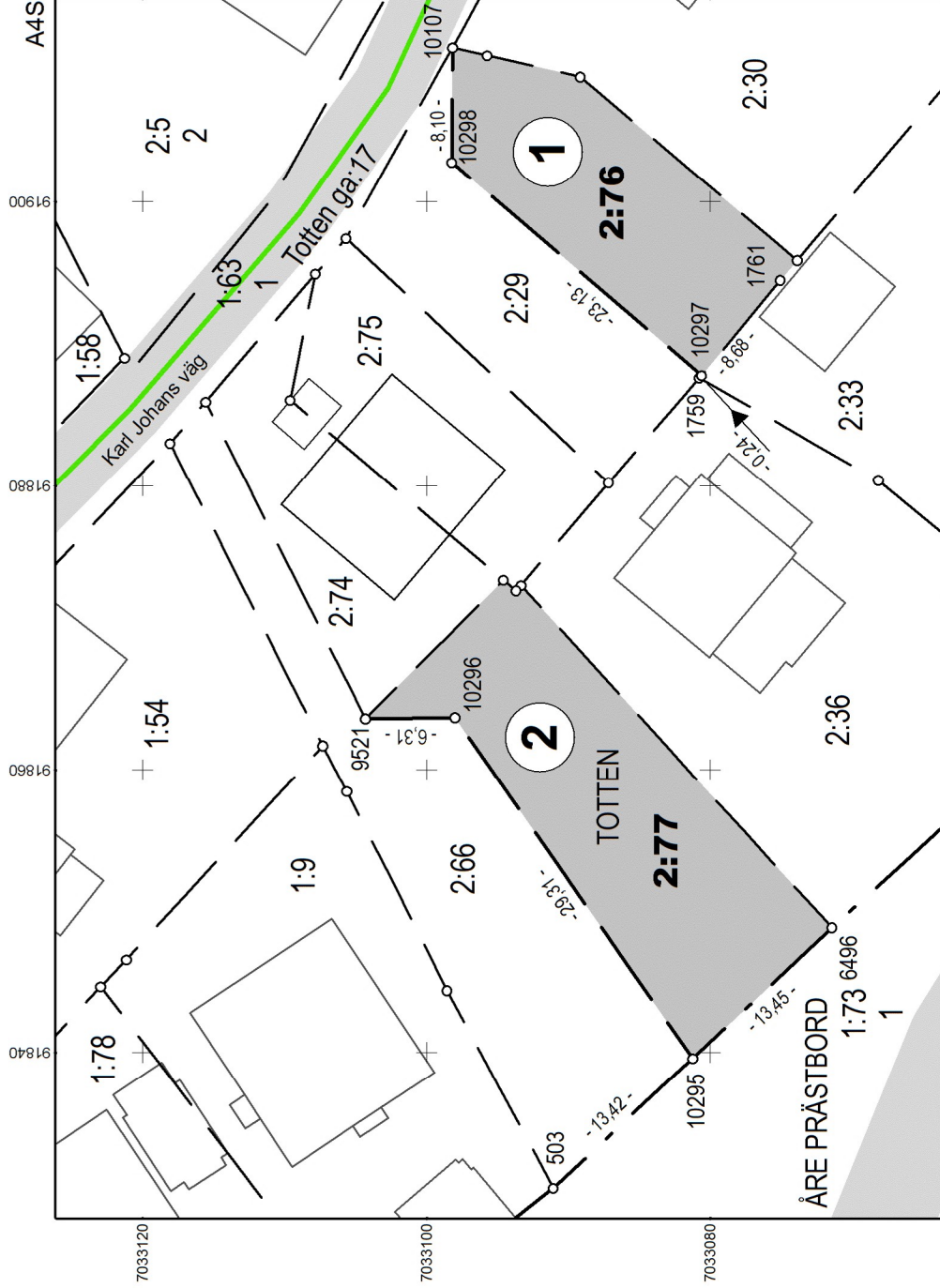


# LANTMÄTERIET



**Nya gränser: 10295 - 10296 - 9521 , 10297 - 10298 - 10107**  
**Nybildad fastighet figur 1 = Totten 2:76**  
**Nybildad fastighet figur 2 = Totten 2:77**

Beskrivning, se aktbilaga BE1.  
 Förrättningskartan innehåller detaljer med olika kvalitet.  
 Rättigheter och samfälligheter kan vara ofullständigt redovisade utanför avstyckat område  
 För det tekniska innehållet och kartarbetet svarar Björn Turesson

## Teckenförklaring

- 1** Figur
- BERGA Trakt
- Fastighetsgräns
- - - Traktgräns
- Fastighetsgräns, blivande
- 1:2, 1:2, 3 Fastighetsbeteckning
- 1:2** Fastighetsbeteckning, blivande
- o Gränspunkt
- Gemensamhetsanläggning
- Byggnad
- Landsväg liten
- Lokalgata liten

## Teknisk beskrivning

Koordinatlista	Öst	Norr	Markering
Pkt 503	7 033 091,05	91 830,46	Rör i mark
1759	7 033 080,75	91 887,60	Rör i betonggjutning
1761	7 033 075,08	91 894,47	Rör i betonggjutning
6496	7 033 071,42	91 848,81	Rör i mark, ej återfunnen, transformerad
9521	7 033 104,28	91 863,59	Omarkerad punkt
10107	7 033 098,17	91 910,89	Omarkerad punkt
10295	7 033 081,24	91 839,61	Rör i mark, ny
10296	7 033 097,97	91 863,67	Omarkerad punkt, ny
10297	7 033 080,61	91 887,78	Rör i mark, ny
10298	7 033 098,21	91 902,79	Omarkerad punkt, ny

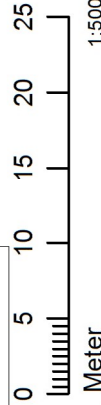
Koordinatkvalitet: Inre 0,05m yttre 0,05m  
 Koordinatsystem: SWEREF 99 14 15  
 Framställt genom: Nymätning och kopiering från registerkartan  
 Mätmetod: Satellitmätning NRTK-tjänst

## Förrättningskarta

Aktbilaga KA1  
 Ärendenummer: Z21924  
 Orig.format: A4S  
 Avstyckning från Totten 2:29 och Totten 2:66

Kommun: Åre  
 Län: Jämtland

Fanny Rappe  
 Förrättningslantmätare



7033000