

RUMSBESKRIVNING

HUSTYP 2

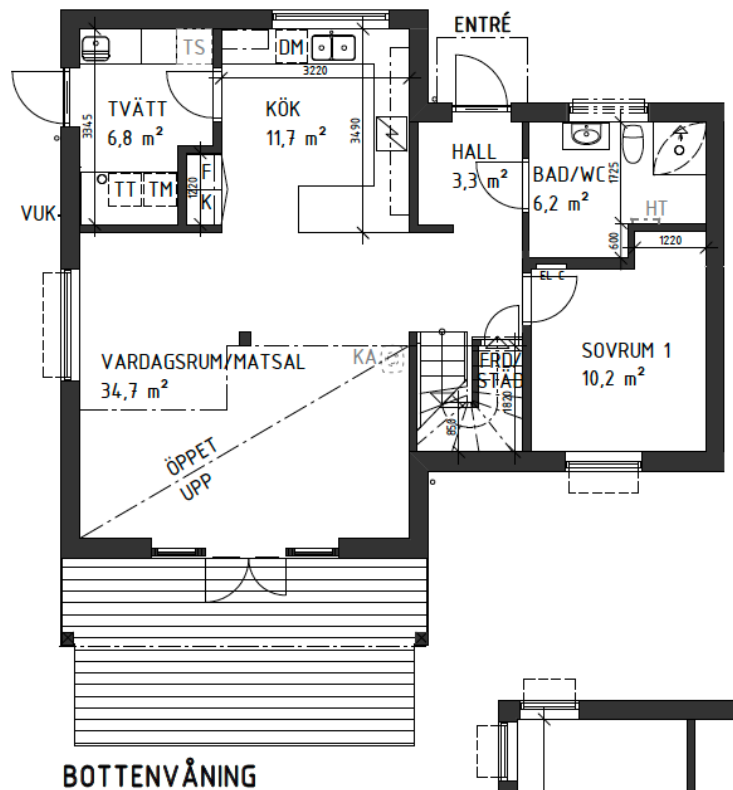
Duved Strand (Hamre 1:292)

Åre kommun

Generellt

Golv	Parkettgolv från Timberwise 1- stav mattlackad ljus eller likvärdig. Klinker Canova, Carnico eller likvärdigt i hall och våtutrymmen.
Väggar:	Målad gips NCS 1704-Y19R. Träpanel (<i>tillval</i>).
Listverk:	All sockel/foder fogas mot vägg, fog täckmålas lika sockel/foder. Målad i samma kulör som väggen, dvs NCS 1704-Y19R vid målad gips <i>samt inmålade i samma kulör som panel vid tillval.</i>
Belysning:	Downlights i badrum och hall, som standardutförande, i övrigt takuttag. <i>Övriga downlights, är tillval.</i>
Dörrar:	Innerdörrar målade i NCS 1704-Y19R.
Trappa:	Trappa i furu laserad likt golvet kulör.
Kamin, rökrör:	<i>Tillval: Contura 856style.</i>
Bastu:	<i>Tillval.</i> Utrustas som WiC/förråd i standardutförande.
Övrigt:	Köksinredning Ekbacken från Marbodol eller likvärdigt. Se separat ritning. Garderober, möbler mm ingår ej, finns med som gestaltning.

Hustyp 2, Bottenvåning



Hall, entré:

Golv:	Klinker Canova, Carnico, 30x60 cm, grå eller likvärdigt. Matchande fog (avgränsning kapphylla-badrumsvägg). Blank aluminiumlist mellan klinker och parkett.
Sockel:	Golvsockel 12x70 mm, målas i kulör NCS 1704-Y19R.
Väggar:	Kulörmålad gips, kulör NCS 1704-Y19R. <i>Tillval: laserad träpanel.</i>
Tak:	Kulörmålad gips, kulör NCS 1704-Y19R. <i>Tillval: laserad träpanel.</i>
Dörrfoder:	Kulörmålad gipssmyg (kulör lika vägg), med kantskydd, vid entrédörr. <i>Tillval: laserad limfog, rådande ca 5 mm.</i>
Belysning:	Downlights.
Övrigt:	Trappa i furu infärgad i golvet kulör. Limträpelare, kulörmålad lika vägg. <i>Tillval: Yale Doorman</i>

Förråd/Städ

Golv:	Parkettgolv från Timberwise 1-stav mattlackad ljus eller likvärdigt.
Sockel:	Golvsockel 12x70 mm, målas i kulör NCS 1704-Y19R.
Väggar:	Kulörmålad gips, kulör NCS 1704-Y19R.
Dörrfoder:	Foder 12x70 mm, målas i kulör NCS 1704-Y19R.
Belysning:	Närvarostyrd belysning.
Övrigt	Städinredning

Kök:

Golv:	Parkettgolv från Timberwise 1-stav mattlackad ljus eller likvärdigt.
Sockel:	Golvsockel 12x70 mm, målas i kulör NCS 1704-Y19R.
Väggar:	Kulörmålad gips, kulör NCS 1704-Y19R. <i>Tillval: laserad träpanel.</i>
Tak:	Kulörmålad gips, kulör NCS 1704-Y19R. <i>Tillval: laserad träpanel.</i>
Fönstersmyg:	Kulörmålad smyg och fönsterbänk/smyg av gips, kulör NCS 1704-Y19R. <i>Tillval vid panel: laserad limfog, rådande ca 5 mm.</i>
Belysning:	Uttag för takbelysning. <i>Tillval: downlights.</i>
Övrigt	Köksinredning enligt separat ritning.

Groventré/tvätt:

Golv:	Klinker Canova, Carnico, 30x60 cm, grå eller likvärdigt. Matchande fog.
Sockel:	Lika som klinker till golv, ca 100 mm upp på vägg. Fog lika golv.
Väggar:	Kulörmålad gips, kulör NCS 1704-Y19R.
Tak:	Nedpendlat till +2400 mm. Kulörmålad gips, kulör NCS 1704-Y19R.
Dörrfoder:	Foder 12x70 mm, målas i kulör NCS 1704-Y19R. Kulörmålad gipssmyg (kulör lika vägg) vid entrédörr.
Belysning:	Uttag för takbelysning.
Övrigt:	Inredning se separat ritning. <i>Tillval: Torkskåp och Yale Doorman</i>

Vardagsrum, matsal:

Golv:	Parkettgolv från Timberwise 1-stav mattlackad ljus eller likvärdigt.
Sockel:	Golvsockel 12x70 mm, målas i kulör NCS 1704-Y19R
Väggar:	Kulörmålad gips, kulör NCS 1704-Y19R. <i>Tillval: laserad träpanel.</i>
Tak:	Kulörmålad gips, kulör NCS 1704-Y19R. <i>Tillval: laserad träpanel.</i>
Dörrfoder:	Kulörmålad gipssmyg (kulör lika vägg), vid entrédörr. <i>Tillval: laserad limfog, rådande ca 5 mm.</i>
Fönstersmyg	Kulörmålad smyg och fönsterbänk/smyg av gips, kulör lika vägg. <i>Tillval: laserad limfog, rådande ca 5 mm.</i>
Belysning:	Uttag för takbelysning. <i>Tillval: downlights.</i>
Inredning:	Limträpelare, kulörmålad lika vägg.
Övrigt:	<i>Tillval: Kamin</i>

Sovrum 1:

Golv:	Parkettgolv från Timberwise 1- stav mattlackad ljus eller likvärdigt.
Sockel:	Golvsockel 12x70 mm, målas i kulör NCS 1704-Y19R.
Väggar:	Kulörmålad gips, kulör NCS 1704-Y19R.
Tak:	Kulörmålad gips, kulör NCS 1704-Y19R.
Dörrfoder:	Foder 12x70 mm, målas i kulör NCS 1704-Y19R.
Fönstersmyg:	Kulörmålad smyg och fönsterbänk/smyg av gips, kulör lika vägg.
Belysning:	Uttag för takbelysning. <i>Tillval: downlights.</i>

Badrum:

Golv: Klinker Canova, Carnico, 30x60 cm, grå eller likvärdigt. Matchande fog.

Sockel: Lika som klinker till golv, ca 100 mm upp på vägg. Fog lika golv.

Väggar: Våtrumsmålade gips, kulör NCS S3502-Y samt kakel vid badkar.

Tillval: Helkaklat Canova, carnico, 30x60 cm, grå eller likvärdigt.

Tak: Nedpendlat till +2400 mm. Kulörmålad gips, kulör NCS 1704-Y19R.

Dörrfoder: Foder 12x70 mm, målas i kulör NCS 1704-Y19R.

Tillval: Kakel och fog (lika vägg).

Fönstersmyg: Kulörmålad smyg och fönsterbänk/smyg av gips, kulör lika vägg.

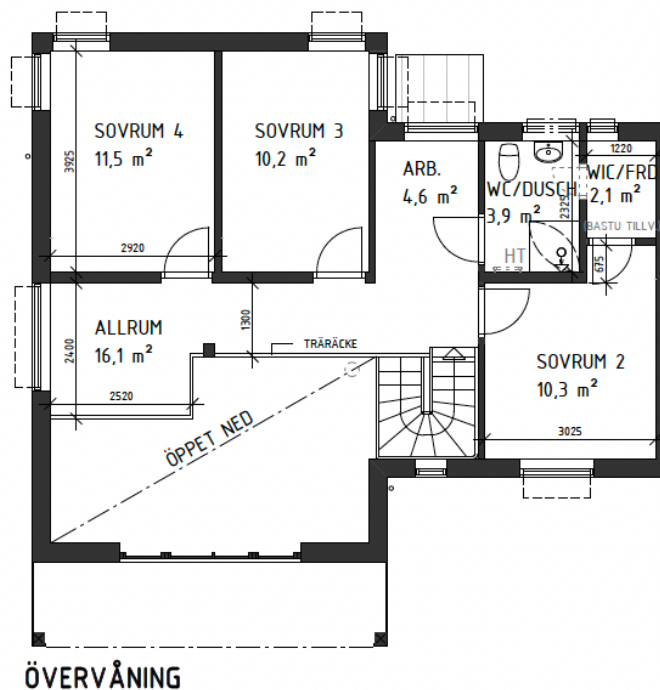
Tillval: Kakel och fog lika vägg. Svag lutning på fönsterbänk.

Belysning Downlights

Övrigt: Inredning se separat ritning.

Tillval: Takdusch, handdukstork, badkar.

Hustyp 2, övervåning



Allrum, arb.:

Golv:

Parkettgolv från Timberwise 1-stav mattlackad ljus eller likvärdigt.

Sockel:

Golvsockel 12x70 mm, målas i kulör NCS 1704-Y19R.

Väggar:

Kulörmålad gips, kulör NCS 1704-Y19R.

Tillval: laserad träpanel.

Tak:

Kulörmålad gips, kulör NCS 1704-Y19R.

Tillval: laserad träpanel.

Dörrfoder:

Foder 12x70 mm, målas i kulör NCS 1704-Y19R

Fönstersmyg:

Kulörmålad smyg och fönsterbänk/smyg av gips, kulör lika vägg.

Belysning:

Uttag för takbelysning.

Tillval: downlights.

Övrigt:

Limträpelare, kulörmålad lika vägg.

Träräcke, infärgat likt golvets kulör.

Sovrum 2:

Golv:

Parkettgolv från Timberwise 1-stav mattlackad ljus eller likvärdigt.

Sockel:

Golvsockel 12x70 mm, målas i kulör NCS 1704-Y19R.

Väggar:

Kulörmålad gips, kulör NCS 1704-Y19R.

Tak:

Kulörmålad gips, kulör NCS 1704-Y19R.

Dörrfoder:

Foder 12x70 mm, målas i kulör NCS 1704-Y19R.

Fönstersmyg:

Kulörmålad smyg och fönsterbänk/smyg av gips, kulör lika vägg.

Belysning:

Uttag för takbelysning.

Tillval: downlights.

Sovrum 3:

Golv:	Parkettgolv från Timberwise 1- stav mattlackad ljus eller likvärdigt.
Sockel:	Golvsockel 12x70 mm, målas i kulör NCS 1704-Y19R.
Väggar:	Kulörmålad gips, kulör NCS 1704-Y19R.
Tak:	Kulörmålad gips, kulör NCS 1704-Y19R.
Dörrfoder:	Foder 12x70 mm, målas i kulör NCS 1704-Y19R.
Fönstersmyg:	Kulörmålad smyg och fönsterbänk/smyg av gips, kulör lika vägg.
Belysning:	Uttag för takbelysning. <i>Tillval: downlights.</i>

Sovrum 4:

Golv:	Parkettgolv från Timberwise 1- stav mattlackad ljus eller likvärdigt.
Sockel:	Golvsockel 12x70 mm, målas i kulör NCS 1704-Y19R.
Väggar:	Kulörmålad gips, kulör NCS 1704-Y19R.
Tak:	Kulörmålad gips, kulör NCS 1704-Y19R.
Dörrfoder:	Foder 12x70 mm, målas i kulör NCS 1704-Y19R.
Fönstersmyg:	Kulörmålad smyg och fönsterbänk/smyg av gips, kulör lika vägg.
Belysning:	Uttag för takbelysning. <i>Tillval: downlights.</i>

WC/Dusch:

Golv:	Klinker Canova, Carnico, 30x60 cm, grå eller likvärdigt. Matchande fog.
Sockel:	Lika som klinker till golv, ca 100 mm upp på vägg. Fog lika golv.
Väggar:	Våtrumsmålade gips, kulör NCS 1704-Y19R samt kakel vid dusch. <i>Tillval: Helkaklat Canova, Carnico, 30x60 cm, grå eller likvärdigt.</i>
Tak:	Nedpendlat till +2400 mm. Våtrumsmålade gips, kulör NCS 1704-Y19R.
Dörrfoder:	Foder 12x70 mm, målas i kulör NCS 1704-Y19R. <i>Tillval: Kakel och fog (lika vägg).</i>
Fönstersmyg:	Kulörmålad smyg och fönsterbänk/smyg av gips, kulör lika vägg. <i>Tillval: Kakel och fog lika vägg. Svag lutning på fönsterbänk.</i>
Belysning:	Downlights.
Övrigt:	Inredning se separat ritning. <i>Tillval: Takdusch, handdukstork.</i>

WiC/Förråd

(Bastu tillval):

- Golv:** Parkettgolv från Timberwise 1-stav mattlackad ljus eller likvärdigt.
Tillval: Klinker Canova, carnico, 30x60 cm, grå eller likvärdigt.
- Sockel:** Golvsockel 12x70 mm, målas i kulör NCS 1704-Y19R.
Tillval: Lika som klinker till golv, ca 100 mm upp på vägg. Fog lika golv.
- Väggar:** Kulörmålad gips, kulör NCS 1704-Y19R.
Tillval: Bastupanel.
- Tak:** Kulörmålad gips, kulör NCS 1704-Y19R. Nedpendlat till +2400 mm.
Tillval: Bastupanel.
- Fönstersmyg:** Kulörmålad smyg och fönsterbänk/smyg av gips, kulör lika vägg.
Tillval: Smyg av panel.
- Belysning:** Uttag för takbelysning.
Tillval: Lampa under bastulav.
- Övrigt:** *Tillval: Bastuinredning.*