

KARTA

över

K O M S T A D 19:19

Org enhet L 6

Dnr 31/70

Upprättad vid ägoutbyte med Komstad 93:2 år 1970 av

D. Weber-Grönwall
D. Weber-Grönwall
Distriktslantmätare

Zeid Liedman
Zeid Liedman
Ingenjör

Socken Stiby

Kommun Simrishamns stad

Län Kristianstads

Skala 1:1000 10 5 0 10 20 30 40 50

meter

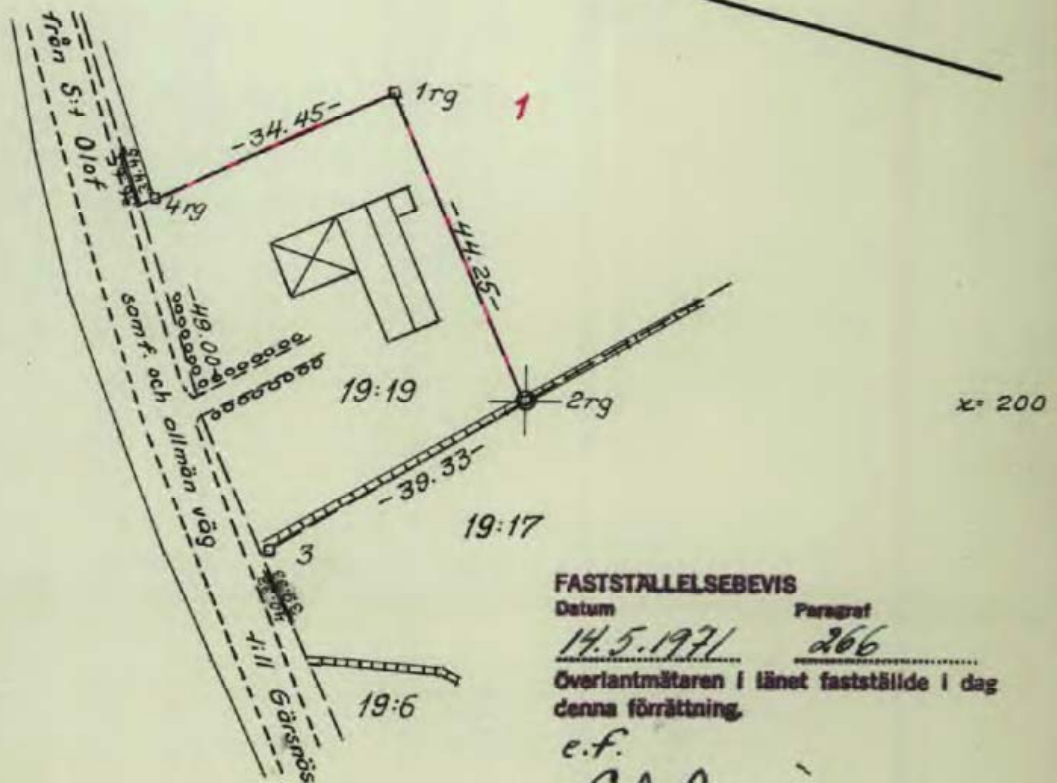
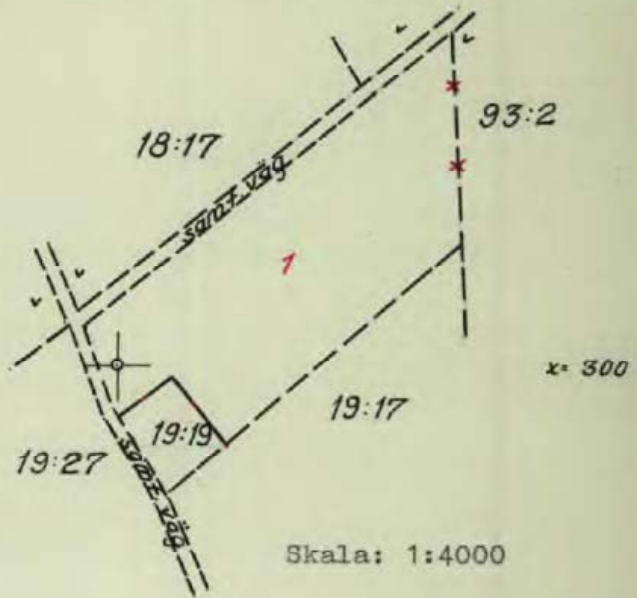
ÄGOUTBYTESBESKRIVNING: se handl.

Koordinatförteckning.

Pkt/nr	x	y	Mark.
1	240,61	182,43	rg
2	200,00	200,00	rg
3	180,18	166,03	-
4	226,78	150,88	rg



Fig. 1 till Komstad 93:2



FASTSTÄLLESEBEVIS

Datum 14.5.1971 Paragraf 266

Överlantmätaren i länet fastställde i dag denna förättning.

e.f. *Carl Beckman*

Lantmäteriet BI 0038, 12.000, 69, SRA 94161

y = 100

y = 200

11-STM

Arkivnr m m

Mätning | Koordber | Arealber | Kartering | Ritning

Signum

Simrishamn

B5

489/71