



# Kotelo Hus - Kataloghus 2023



Kotelo Hus AB  
Org. 559103-8616  
Tel. 070-398 86 11 alt. 070-377 75 05  
erik@kotelohus.se alt. tobias@kotelohus.se

# Kataloghus

KOTELO HUS är ett företag som formellt startade i Luleå 2017. Vi startade med en strävan att hjälpa Luleå och angränsande kommuner med att möjliggöra småhustomter och driva detaljplaner, ofta tillsammans med privata markägare. Inom kort började vi även sälja och förmedla hus under olika entreprenadformer.

Under det senaste året har vi påbörjat vår resa att även producera egna hus i vår produktionshall i Boden. Vi tror mycket på den resa som Norra Sverige har påbörjat mot ett koldioxidneutralt samhälle och cirkulära levnadssätt. Detta kommer inte bara påverka industrin utan även hur vi väljer att leva och bo.

Våra hus är inspirerade av livet i norr och de behov och drömmar som vi möter dagligen. Vi arbetar framförallt med lokala leverantörer, både för att ha en tydlig lokal förankring men även för att få kortare leveranskedjor och god eftermarknadsservice.

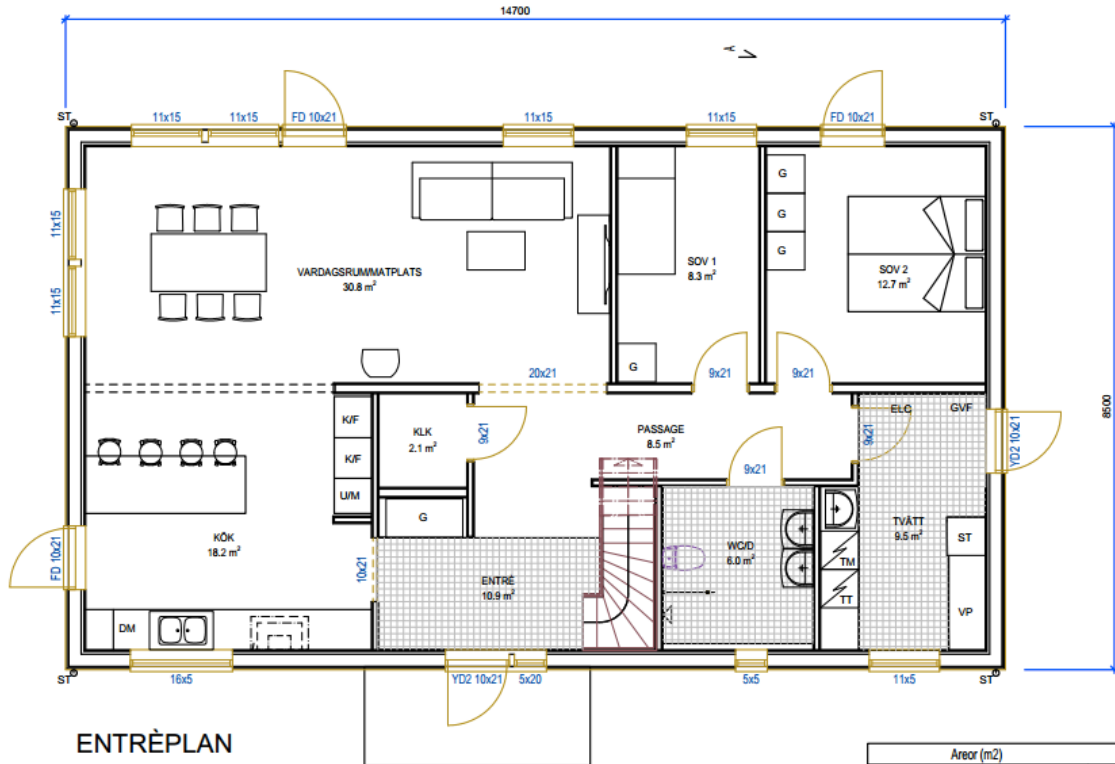
Kataloghusen är fullt möjliga att anpassa efter egna önskemål eller tomtens beskaffenhet. Om ni ändå inte skulle hitta rätt så har vi utöver vår egen erfarenhet ett tätt samarbete med J&G Ingenjörbyrå samt M.E Realty.

1. Kalix
2. Boden
3. Luleå
4. Älvsbyn
5. Umeå
6. Kiruna
7. Gällivare
8. Garage och Sidobyggnader

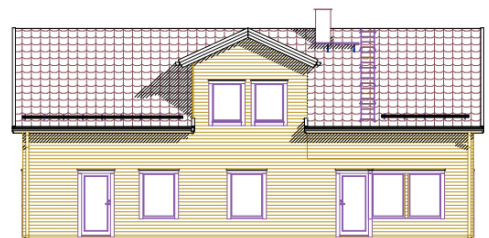
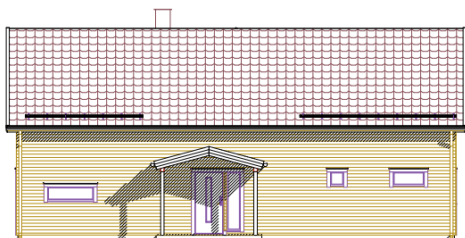
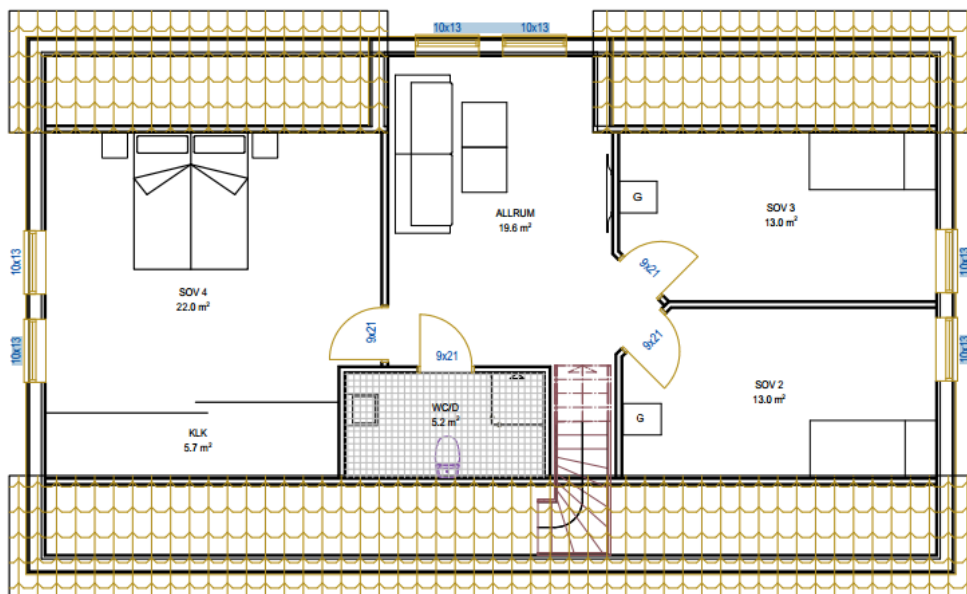


# Villa Kalix

1,5-planshus med stora sociala ytor många sovrum för den lite större familjen. Goda förvaringsmöjligheter där även utrymmet under trappen kan nyttjas. En relativt blyg framsida men en baksida som öppnar upp med mycket ljusinsläpp och utsikt över ängar eller vatten.



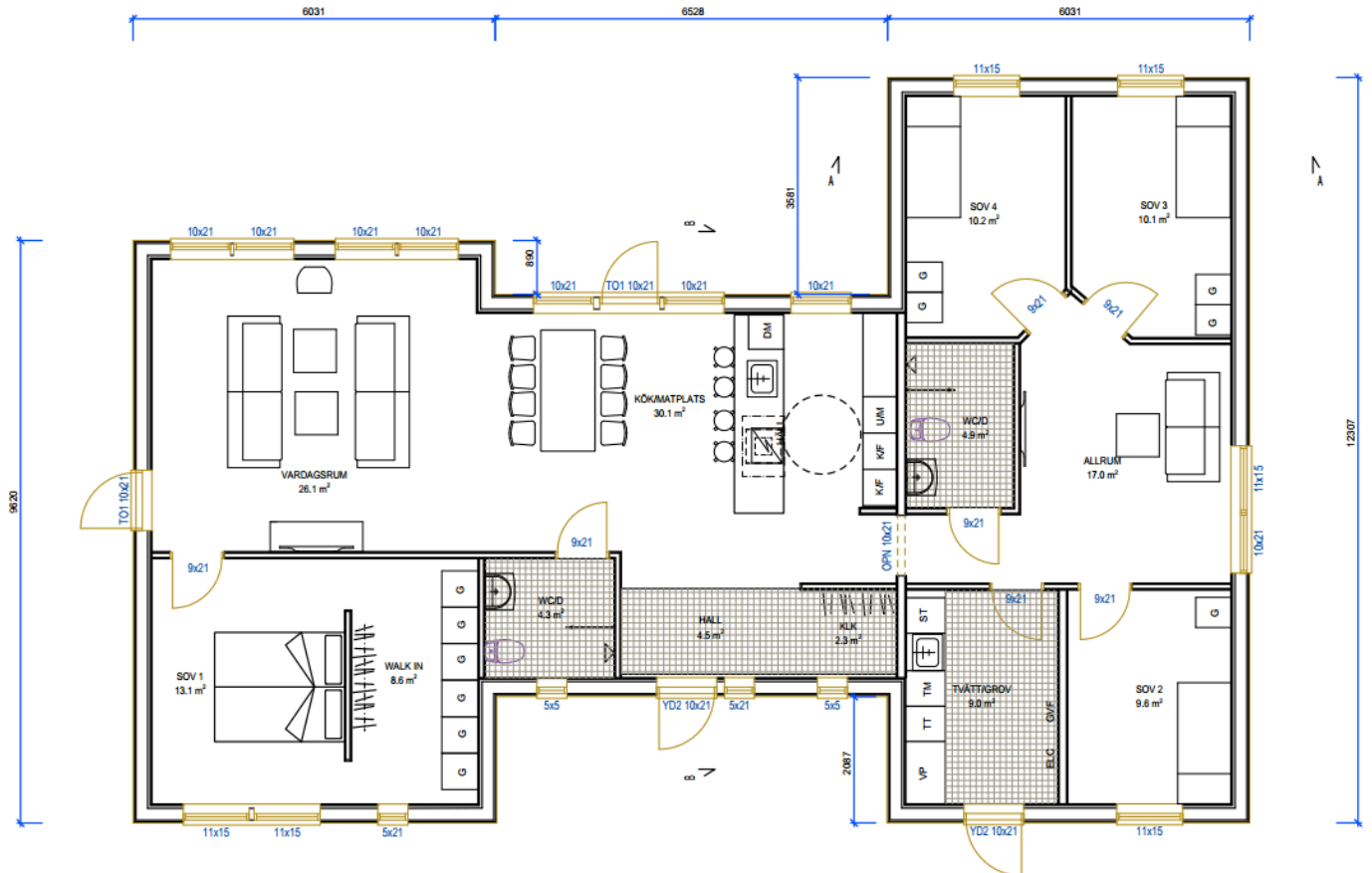
Areor (m <sup>2</sup> )	
BOA PLAN 1	114
BOA PLAN 2	65
BYGGNADAREA	126



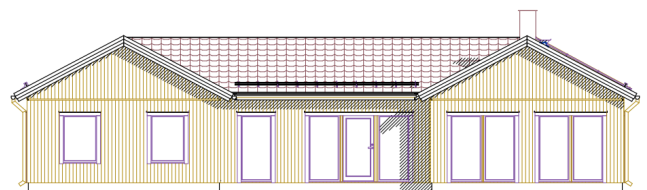
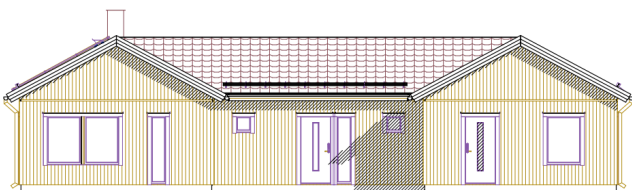


# Villa Boden

1-planshus med stora sociala ytor och en separat flygel för barn och ungdomar med en egen TV-spelhörna. I detta hus spelar köket en central roll som också är sammankopplat till umgänget på altanen sena sommarkvällar.



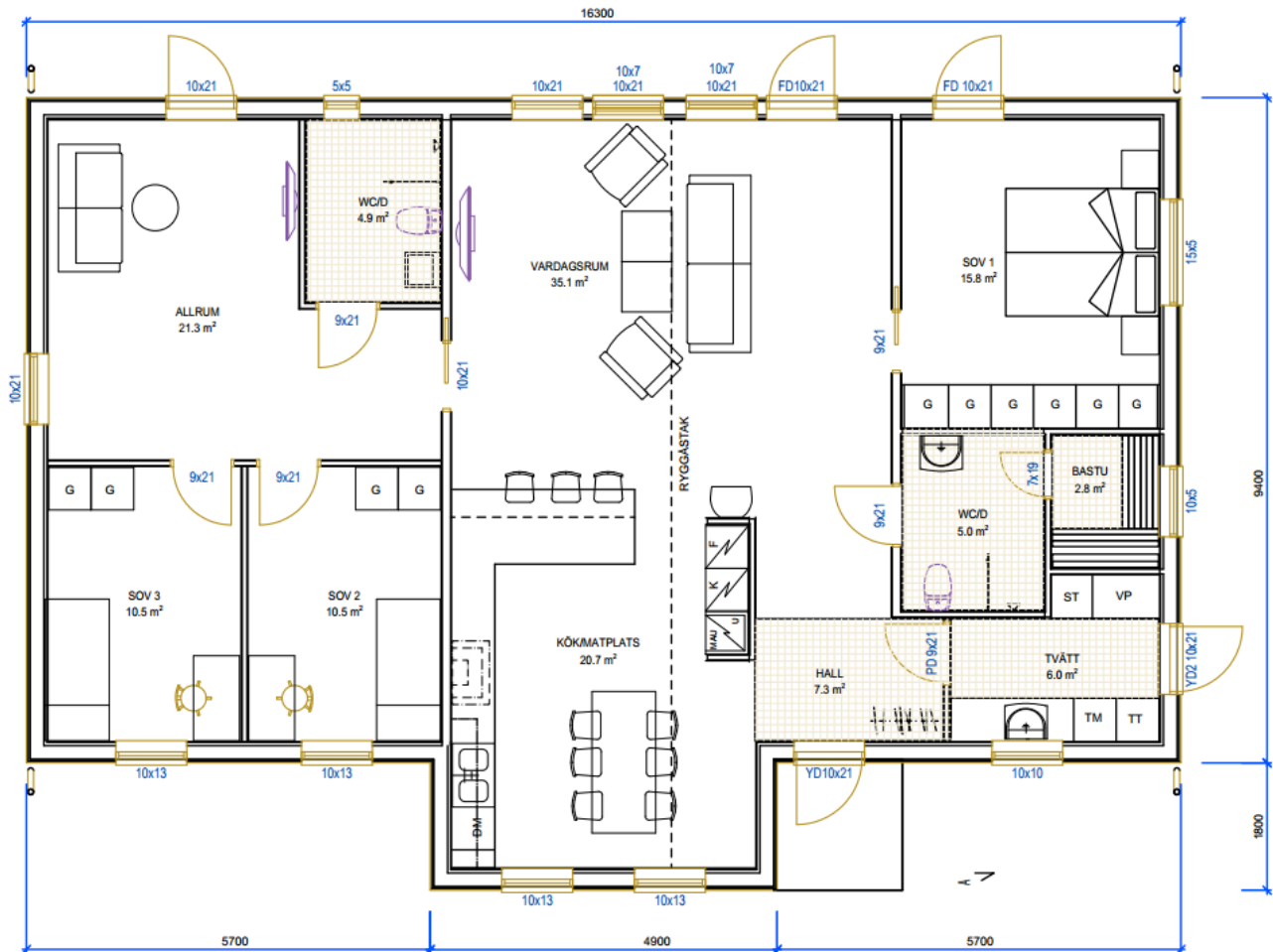
Areas (m <sup>2</sup> )	
BOAREA	155
BYGGNADSAREA	171.5



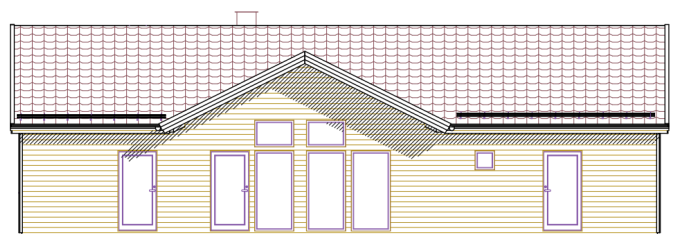
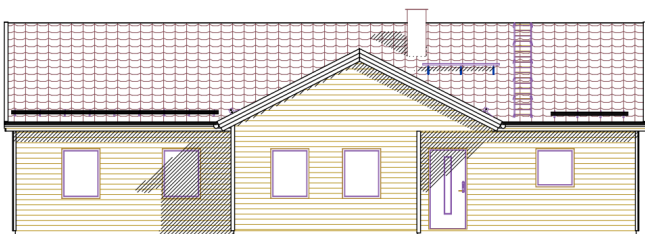


# Villa Luleå

Ett yteffektivt 1-planshus med ryggåstak i kombination med stora fönsterpartier, skyddad entré och bastu. Huset passar lika bra i ett centralt villakvarter som på en stugtomt i fjällen eller skärgården.



AREOR	
BOA	141.5
BYA	158.5

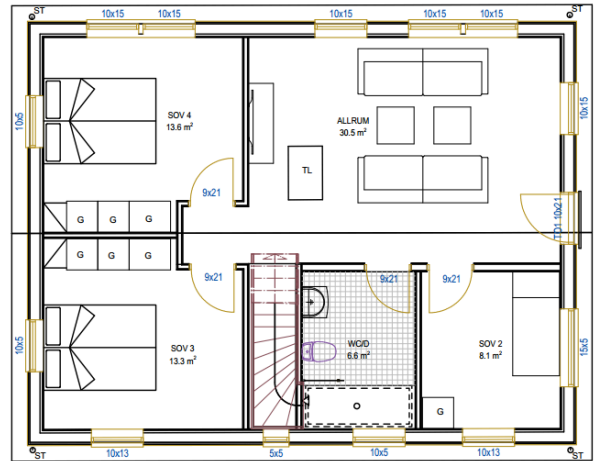
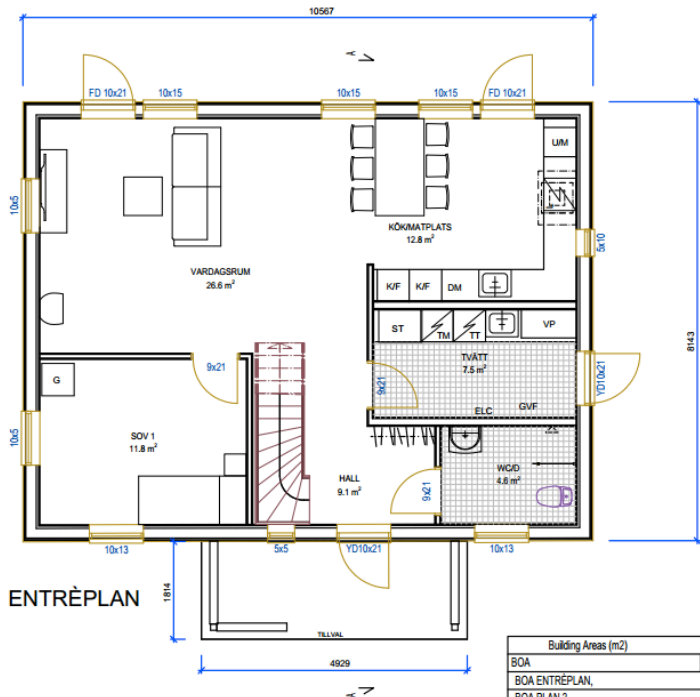






# Villa Älvsbyn

2-planshus lämpligt för en mindre eller smalare tomt. Fyra sovrum och två vardagsrum gör Älvsbyn till en väldigt anpassningsbar husmodell.



Building Areas (m2)	
BOA	150
BOA ENTRÉPLAN	75
BOA PLAN 2	75
BRUTTOAREA	168
BRUTTOAREA ENTRÉPLAN	84
BRUTTOAREA PLAN 2	84
BYGGNADSAREA	84

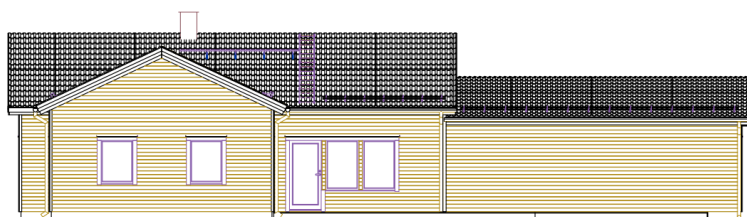
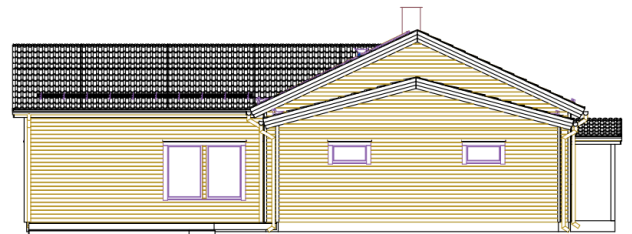
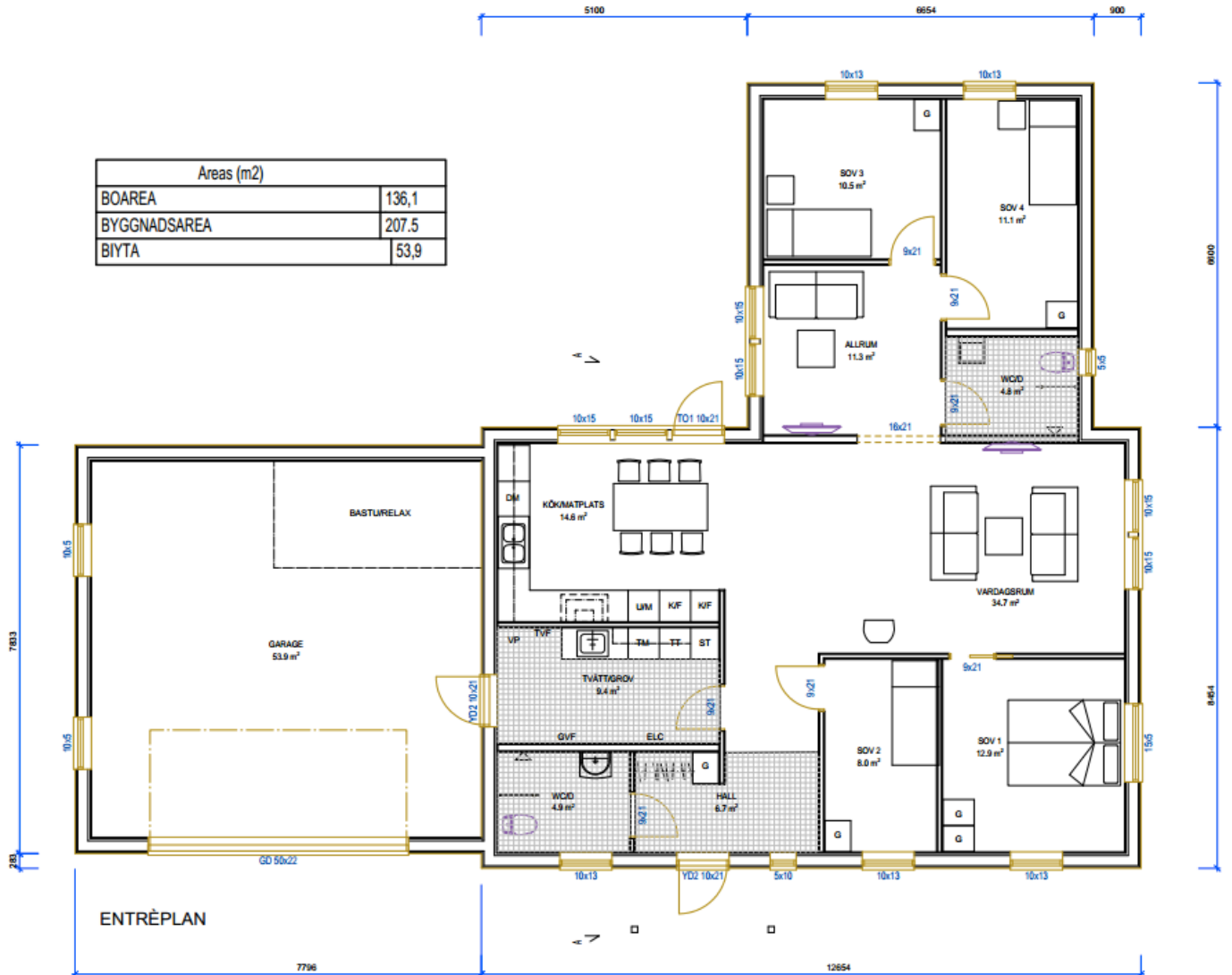




# Villa Umeå

Välplanerat 1-planshus i vinkel med vidbyggt garage. Fyra sovrum och två vardagsrum gör Umeå till en väldigt anpassningsbar husmodell för olika familjesituationer.

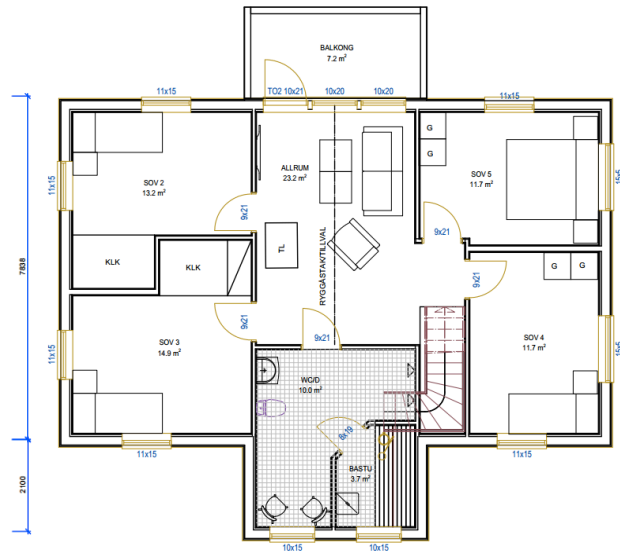
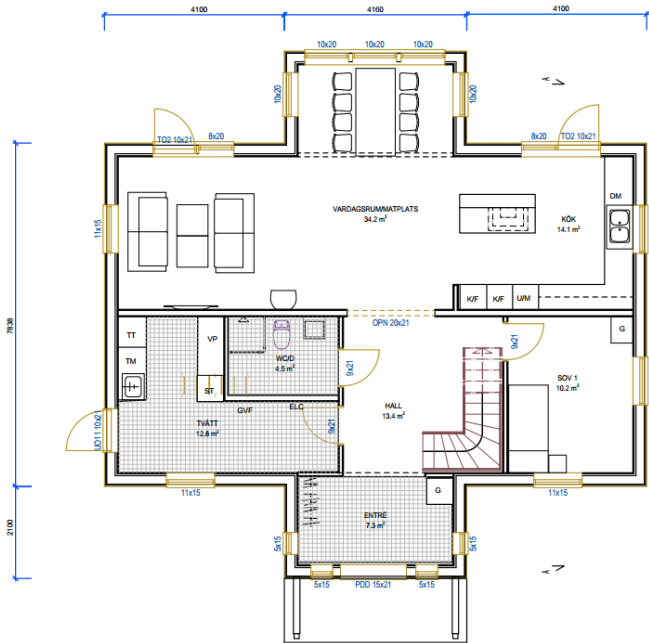
Areas (m <sup>2</sup> )	
BOAREA	136,1
BYGGNADSAREA	207,5
BIYTA	53,9



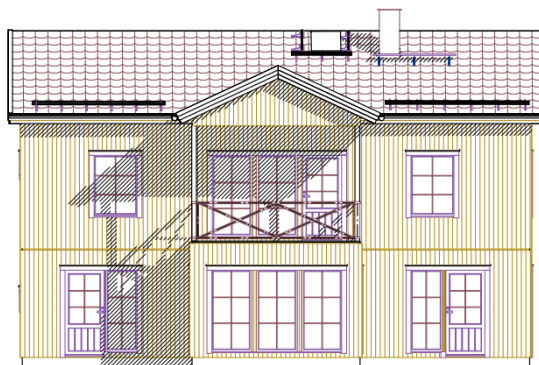
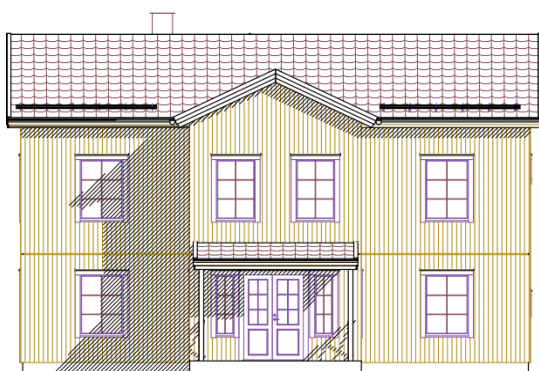


# Villa Kiruna

Ett 2-planshus i sekelskiftesstil med en ordentlig farstu och utbyggnad med inglasning som passar perfekt som matsal. Tvätten är ordentligt tilltagen och rymmer även en hel del förvaring. På övervåningen ryms inte bara en bastu utan även en rymlig relaxavdelning.



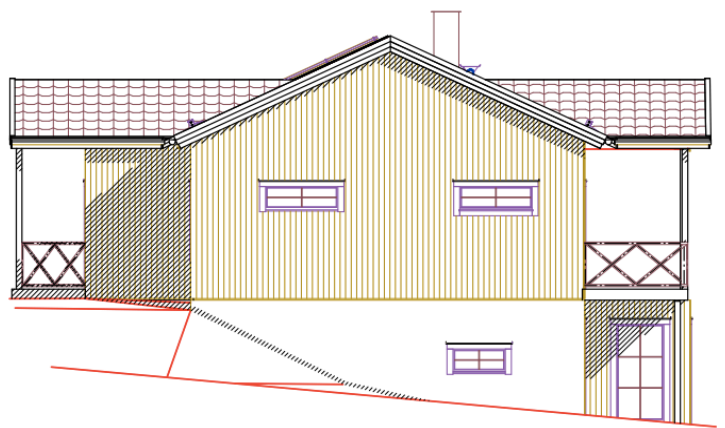
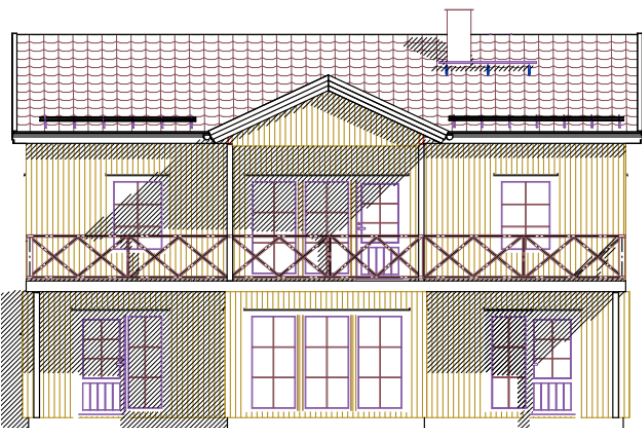
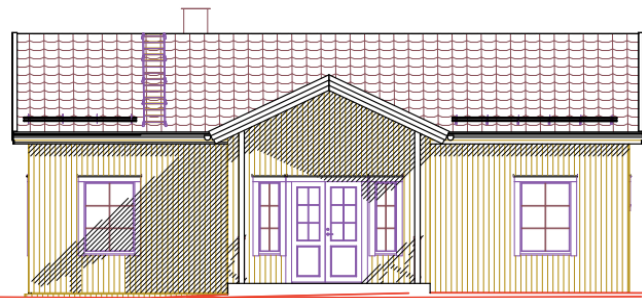
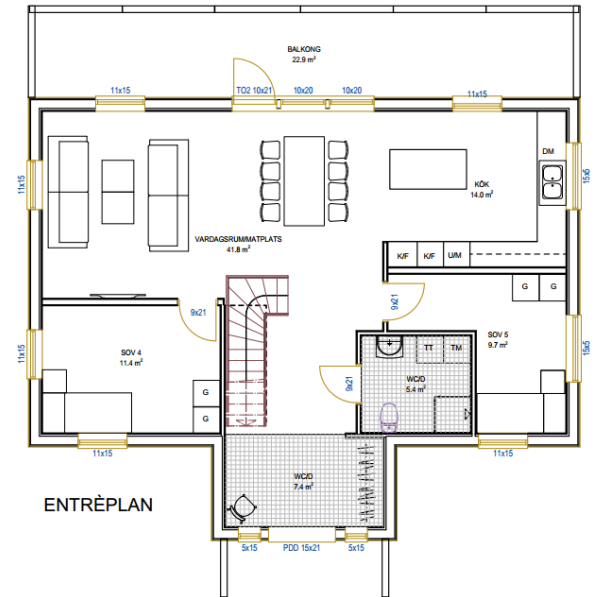
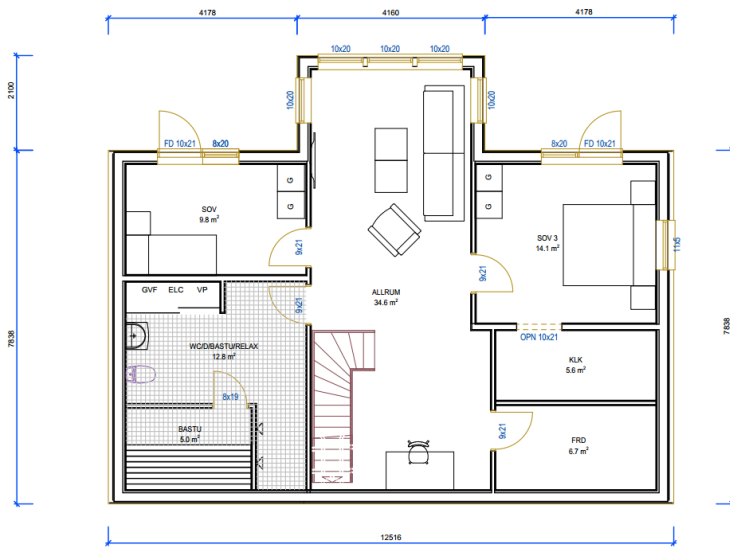
Areor (m2)	
BOA ENTRÉPLAN	99.5
BOA PLAN 2	87.5
BYGGNADSAREA	111





# Villa Gällivare

Ett gediget souterränghus som kombinerar stora sociala, rymlig hall och fem sovrum.

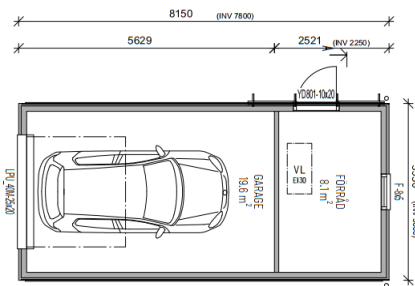




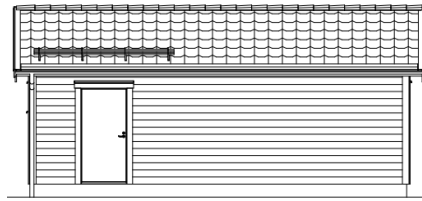
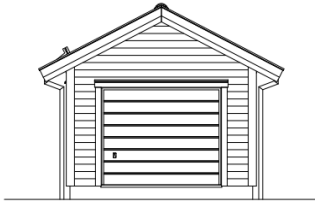


# Garage och Sidobyggnad

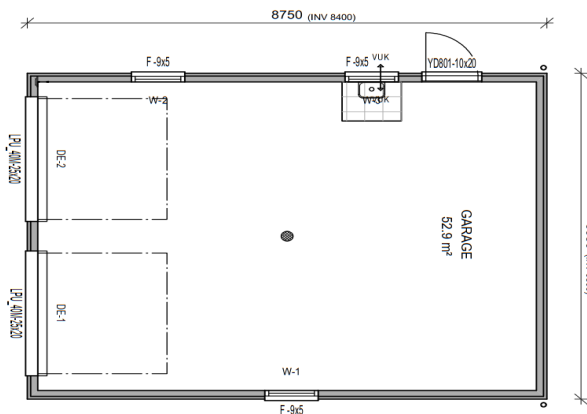
## Typ 1: Enkelgarage



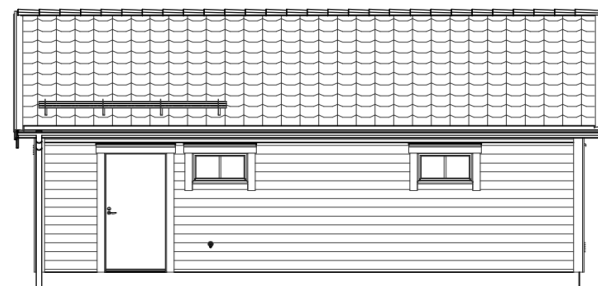
19,5 kvm garage  
8 kvm förråd  
32,2 kvm Byggnadsarea



## Typ 2: Dubbelgarage

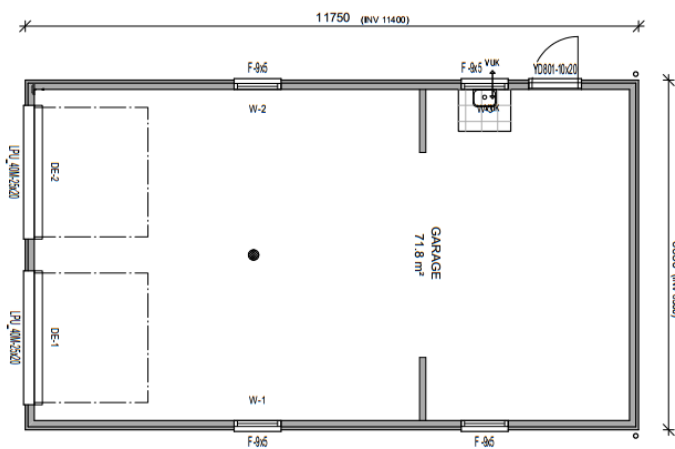


52,9 kvm garage  
58,2 kvm Byggnadsarea

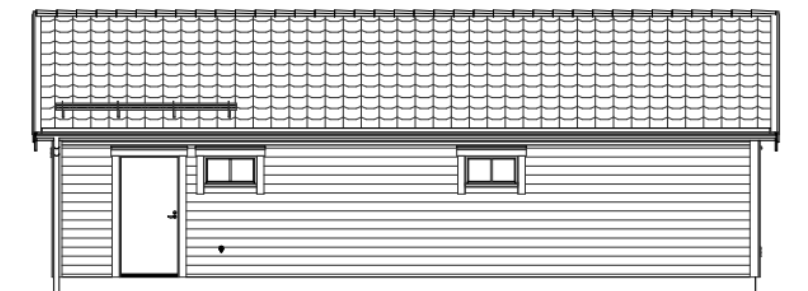


# Garage och Sidobyggnad

## Typ 3 : Dubbelgarage Stor

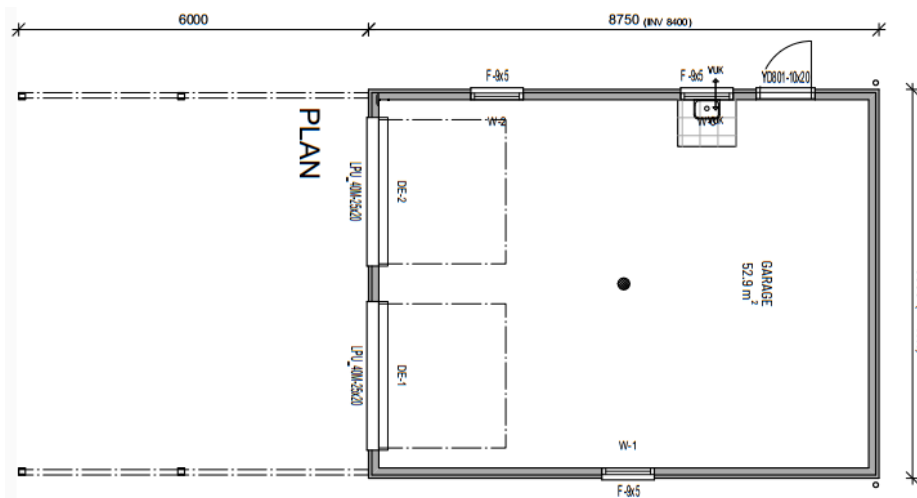


71,8 kvm garage  
78,1 kvm Byggnadsarea



# Garage och Sidobyggnad

Typ 4 : Dubbelgarage med carport



52,9 kV garage  
97,4 kV Byggnadsarea

