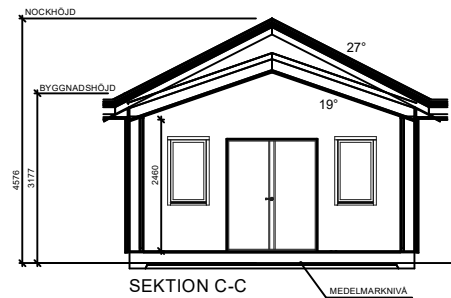
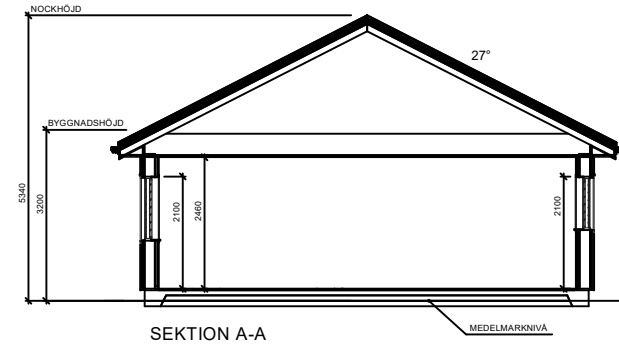
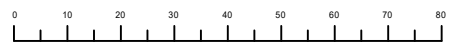


PLAN
BOA 143.6m²
BYA 161.9m²



- FG = FÄRDIGT GOLV
- FSH = FÖRESLAGEN SOCKELHÖJD
- = BEF. MARKLINJE
- - - = BLYV. MARKLINJE
- · — · — = GATULINJE

TECKENFÖRKLARING	
F = FÄSTA FÖNSTER	HT = HÄNDUKSTORK
R = RÄGLAS	BVP = BERGVÄRMEPUMP
S = SÄKERHETSGLAS	FVP = FRÄNLUFTSVÄRMEPUMP
OK = ÖPPNINGSKÄRM	VVB = VÄRMVÄTTEBEREDARE
SD = SKJUTDÖRR	FJV = FJÄRRVÄRMEVÄXLARE
SG = SKJUTDÖRRS-GÄRDEROB	FTX = FRÄN- & TILLUFTSAGREGAT
K = KYLSKÅP	CD = CENTRALDAMMSUGARE
F = FRY	FSG = FÖRDELÄRSKÅP GOLVVÄRME
DM = DISKMASKIN	FTV = FÖRDELÄRSKÅP
M = MIKRO	TAPPVATTEN INKL. VATTENMÄTARE
U = UGN	ELC = ELCENTRAL
TM = TVÄTTMASKIN	MC = MEDIACENTRAL
TT = TORKTUMLARE	FM = FASADMÄTARSKÅP
TS = TORKSKÅP	VUK1 = VATTENUTKASTARE KALLV.
ST = STÄDSKÅP	VUK2 = VATTENUTKASTARE KÄV
G = GÄRDEROB	() = INGÅR EJ
L = LINNESKÅP	DB = DOLD BALK
H = HYLLSKÅP	SB = SYNLIG BALK



DENNA RITNING FÄR EJ UTNYTTJAS UTAN VIMMERBYHUS MEDGIVANDE
VIMMERBYHUS FÖRBEHÅLLER SIG RÄTTEN TILL ERFORDERLIGA KONSTRUKTIONSÄNDRINGAR

ORT, DATUM	RITAD AV	KONTR. AV	ORDERNUMMER	RITN. NUMMER	RITNING	SKALA	REV
VIMMERBY2022-03-08	IB		21-208	A-40.0-01	PLAN & SEKTION	1:100 (A3)	