



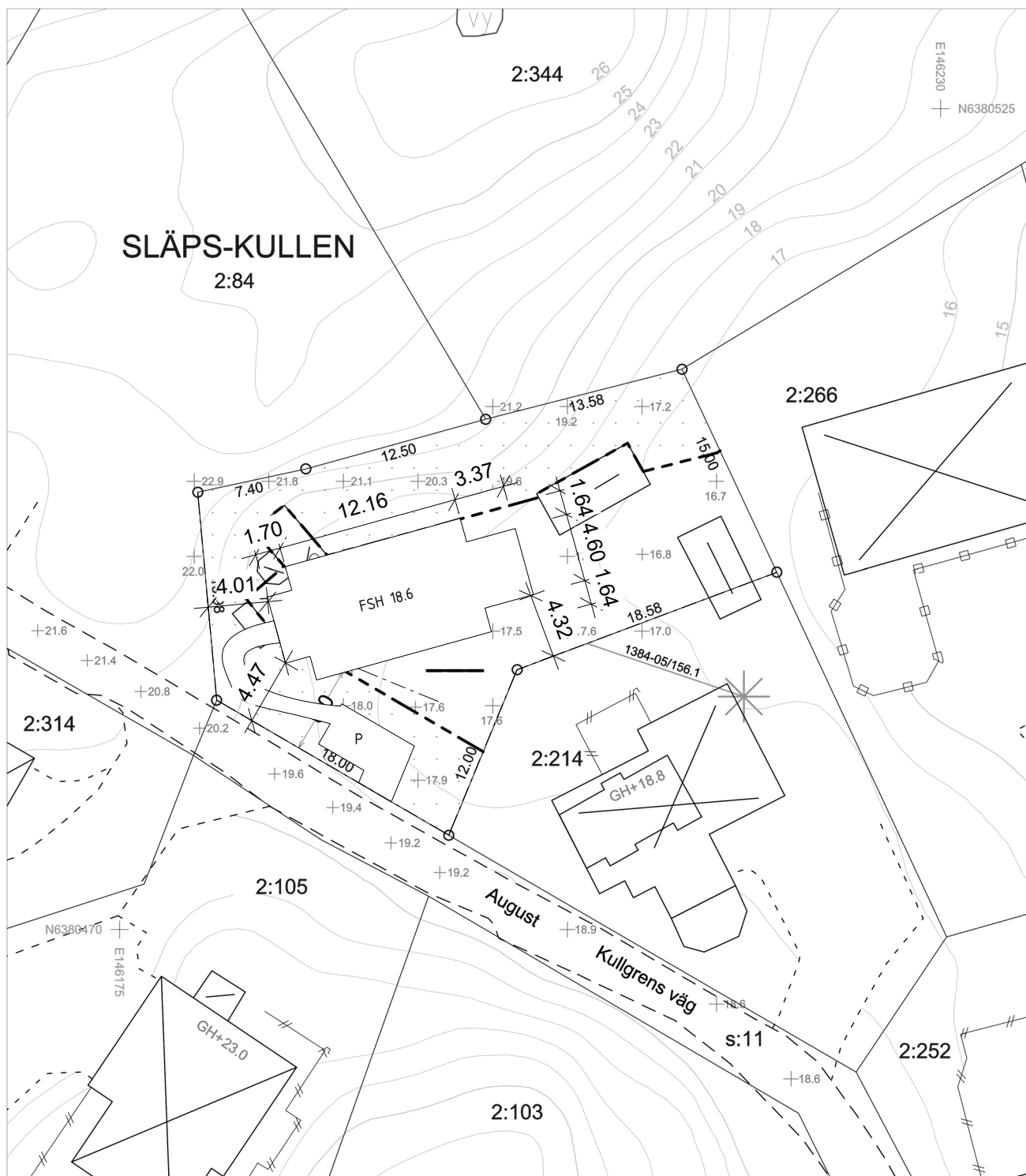
Bygg- och miljöförvaltningen
Geodataavdelningen

Kungsbacka

NYBYGGNADSKARTA

FASTIGHET
SLÄPS-KULLEN 2:409

ADRESS
August Kullgrens väg 8



DETALJPLAN
S79

FASTSTÄLLD
1972-02-05

Upprättad 2022-01-17 av:

Detaljplanebestämmelser och teckenförklaring enligt bifogat dokument.

Rättigheter kan vara ofullständigt redovisat.

Kartan innehåller detaljer med varierande noggrannhet.

.....
Patrik Stenberg, Mättningsingenjör

PLANSYSTEM
SWEREF 99 12 00

HÖJDSYSTEM
RH 2000

DIARIENUMMER
N123/21

RITAD AV
IP

ANMÄRKNING

REVIDERAD

SKALA
1:400