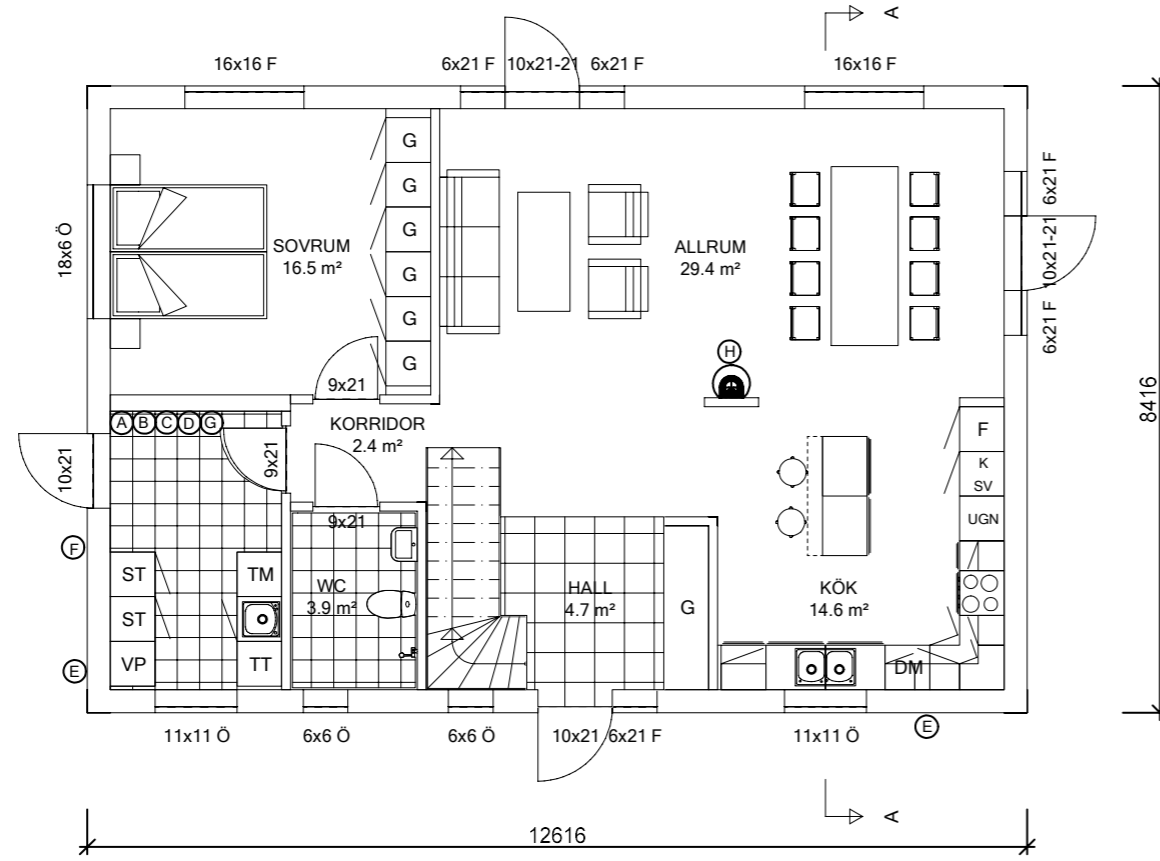
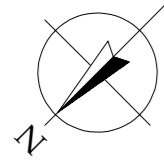
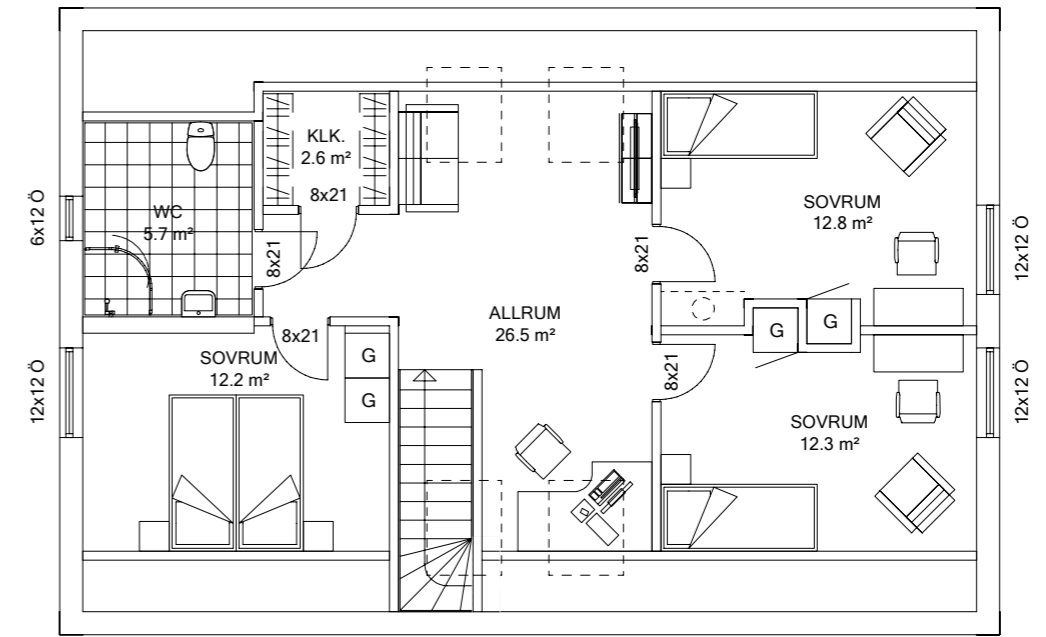


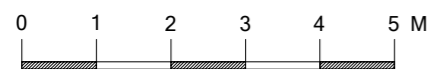
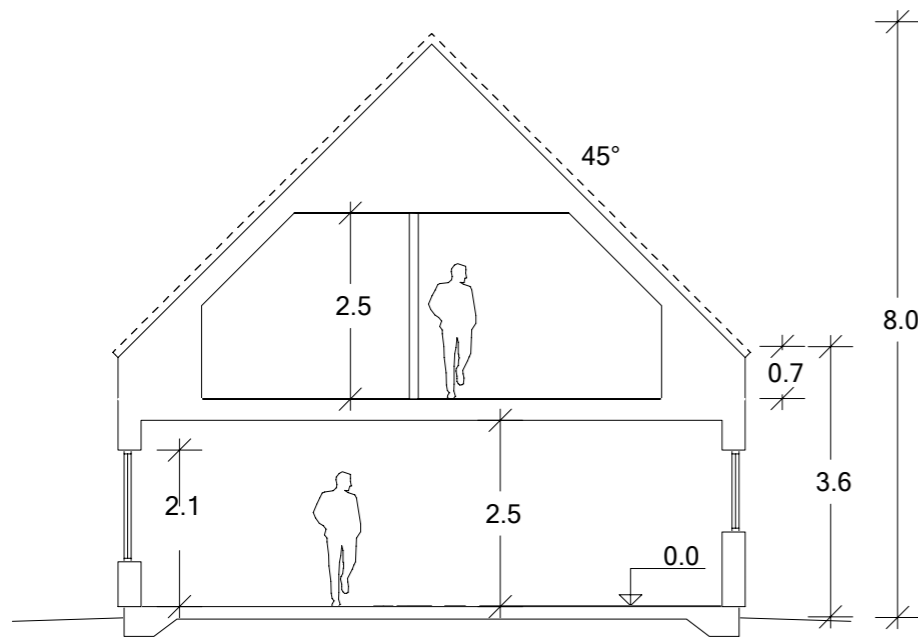
Detta dokument är Abovo Byggkonsults egendom. Det får inte kopieras och dess innehåll får ej delges tredje person utan vårt skriftliga tillstånd. Överträdelse av denna bestämmelse beivras enligt lag.



PLAN 1 (Entréplan)
 BYA 106,2 KVM
 BOA 93,6 KVM



PLAN 2 (Övre plan)
 BOA 73,1 KVM



- A = VATTENSKÅP
- B = ELCENTRAL
- C = GOLVVÄRMEFÖRDELARE
- D = MEDIASKÅP
- E = VÄGGVATTENUTKASTARE
- F = FASADMÄTARSKÅP
- G = KOPPLINGSSKÅP VUK
- H = BRASKAMIN

- = SCHAKT
- = SYNLIG BALK
- = OSYNLIG BALK
- = BÄRANDE VÄGG

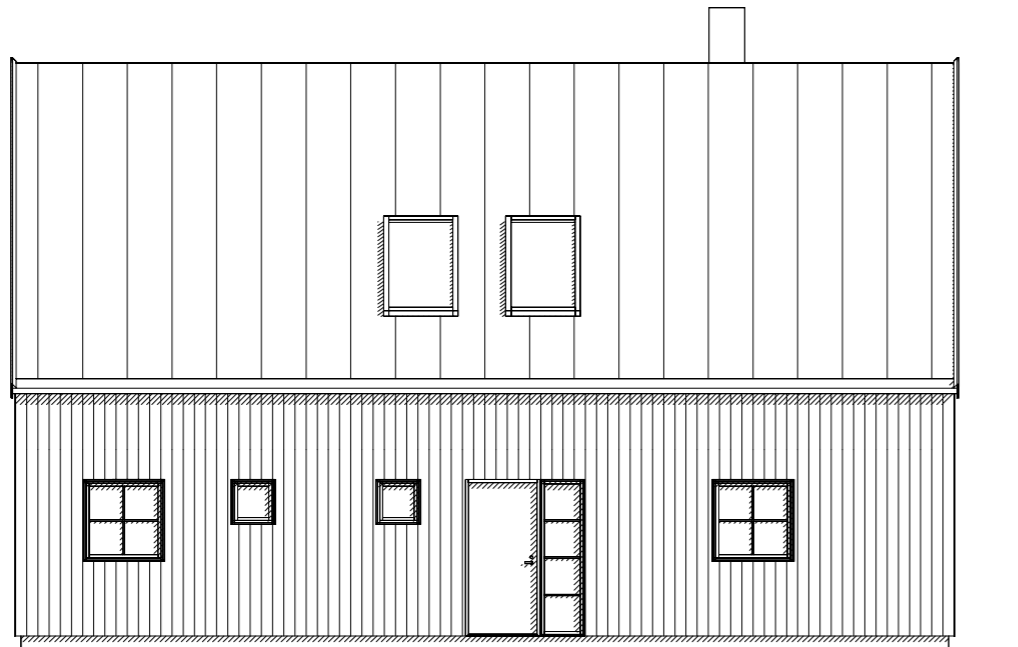
- F = FAST FÖNSTER
- Ö = ÖPPNINGSBART FÖNSTER
- R = RÅGLAS

BET	ANT	ÄNDRINGEN AVSER	DATUM	SIGN
LAYOUTHANDLING				
Hemlängtan sedan 1927				
PLANER/SEKTION				
UPPDRAGSNR 01693		RITAD/KONSTR AV JD		
DATUM 2021-06-08		HANDLÄGGARE		
ANSVARIG OLA DYRÖ		SKALA 1:100 (A3)	RITNINGSNUMMER A40.1-101	REV

NYBYGGNAD VILLA

ASKIM 78:64
GÖTEBORGS STAD

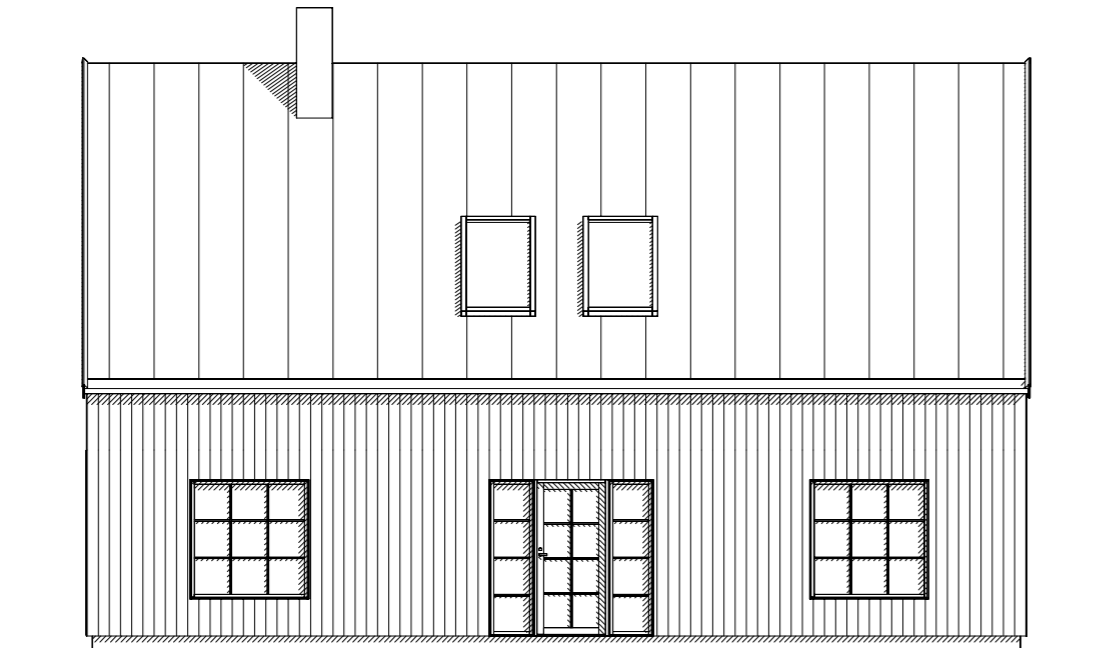
Detta dokument är Abovo Byggkonsults egendom. Det får inte kopieras och dess innehåll får ej delges tredje person utan vårt skriftliga tillstånd. Överträdelse av denna bestämmelse beivras enligt lag.



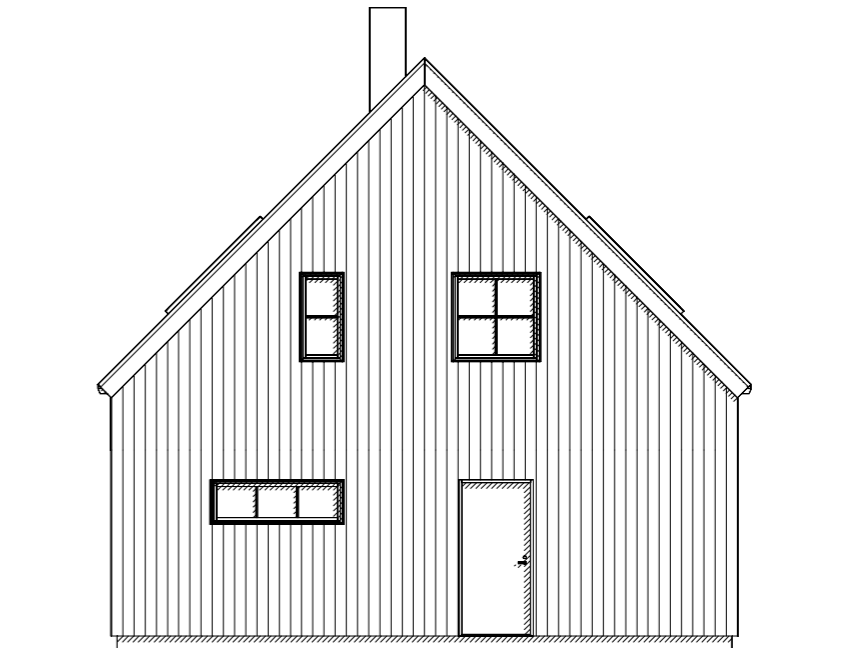
FASAD MOT NORDVÄST



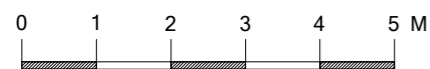
FASAD MOT SYDVÄST



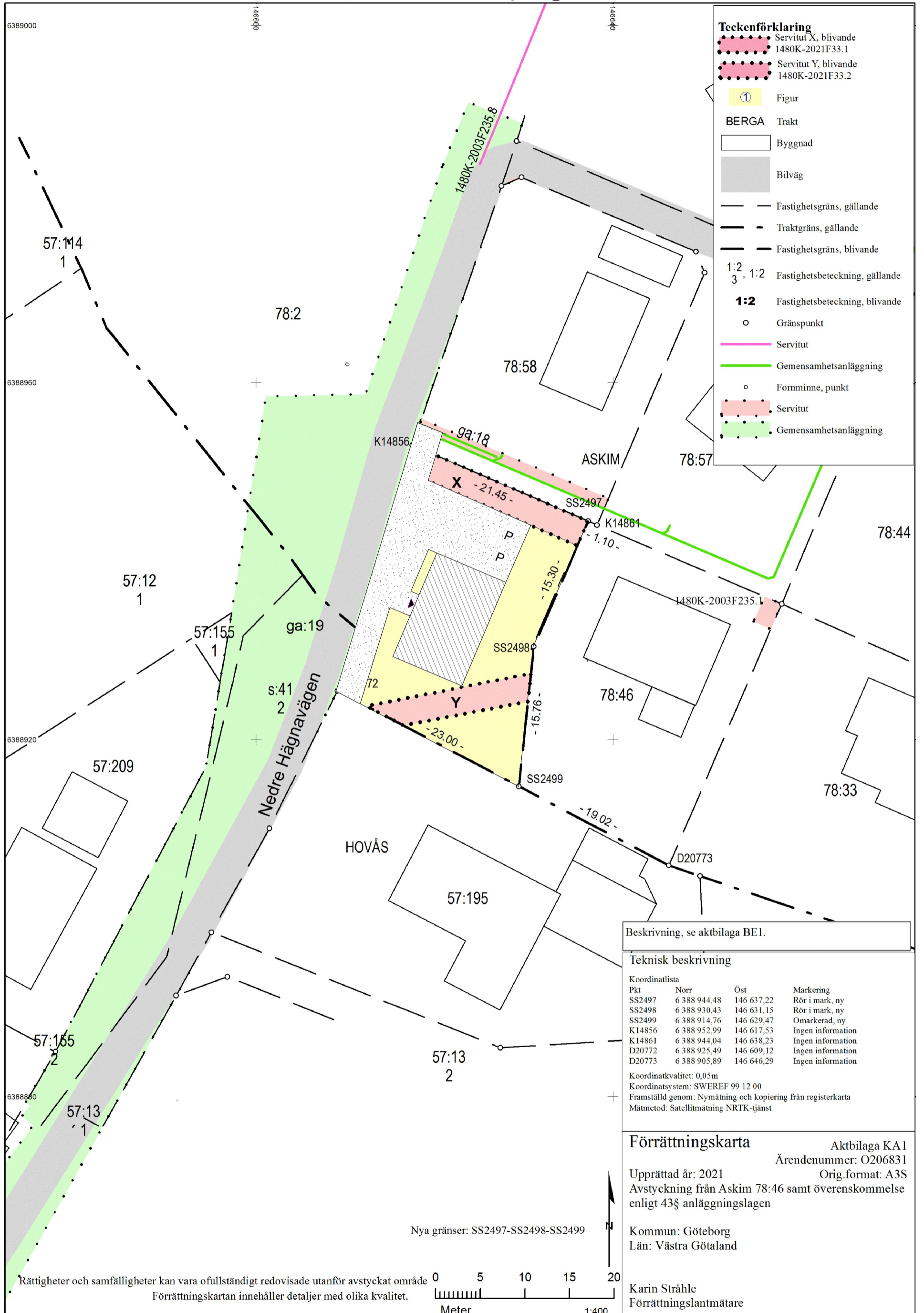
FASAD MOT SYDOST



FASAD MOT NORDOST



BET	ANT	ÄNDRINGEN AVSER	DATUM	SIGN
LAYOUTHANDLING				
		 Hemlängtan sedan 1927		
		FASADER		
NYBYGGNAD VILLA ASKIM 78:64 GÖTEBORGS STAD		UPPDRAGSNR 01693		
RITAD/KONSTR AV JD		DATUM 2021-06-08		
HANDLÄGGARE		ANSVARIG OLA DYRÖ		
SKALA 1:100 (A3)		RITNINGSNUMMER A40.3-101		
		REV		



Teckenförklaring

- Servitut X, blivande 1480K-2021F33.1
- Servitut Y, blivande 1480K-2021F33.2
- Figur
- BERGA** Trakt
- Byggnad
- Bilväg
- Fastighetsgräns, gällande
- Traktgräns, gällande
- Fastighetsgräns, blivande
- 1:2, 3, 1:2 Fastighetsbeteckning, gällande
- 1:2** Fastighetsbeteckning, blivande
- Gränspunkt
- Servitut
- Gemensamhetsanläggning
- Fornminne, punkt
- Servitut
- Gemensamhetsanläggning

Beskrivning, se aktbilaga BE1.

Teknisk beskrivning

Koordinatlista	Pkt	Norr	Öst	Markering
SS2497	6 388 944,48	146 637,22	Rör i mark, ny	
SS2498	6 388 930,43	146 631,15	Rör i mark, ny	
SS2499	6 388 914,76	146 629,47	Omarkerad, ny	
K14856	6 388 952,99	146 617,53	Ingen information	
K14861	6 388 944,04	146 638,23	Ingen information	
D20772	6 388 925,49	146 609,12	Ingen information	
D20773	6 388 905,89	146 646,29	Ingen information	

Koordinatkvalitet: 0,05m
Koordinatsystem: SWEREF 99 12 00
Framställd genom: Nymätning och kopiering från registerkarta
Mätmetod: Satellitmätning NRTK-tjänst

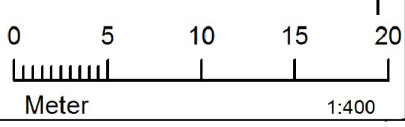
Förrättningskarta Aktbilaga KA1

Ärendenummer: O206831
Upprättad år: 2021
Orig.format: A3S
Avstyckning från Askim 78:46 samt överenskommelse enligt 43§ anläggningslagen

Kommun: Göteborg
Län: Västra Götaland

Karin Strähle
Förrättningslantmätare

Nya gränser: SS2497-SS2498-SS2499



Rättigheter och samfälligheter kan vara ofullständigt redovisade utanför avstyckat område
Förrättningskartan innehåller detaljer med olika kvalitet.