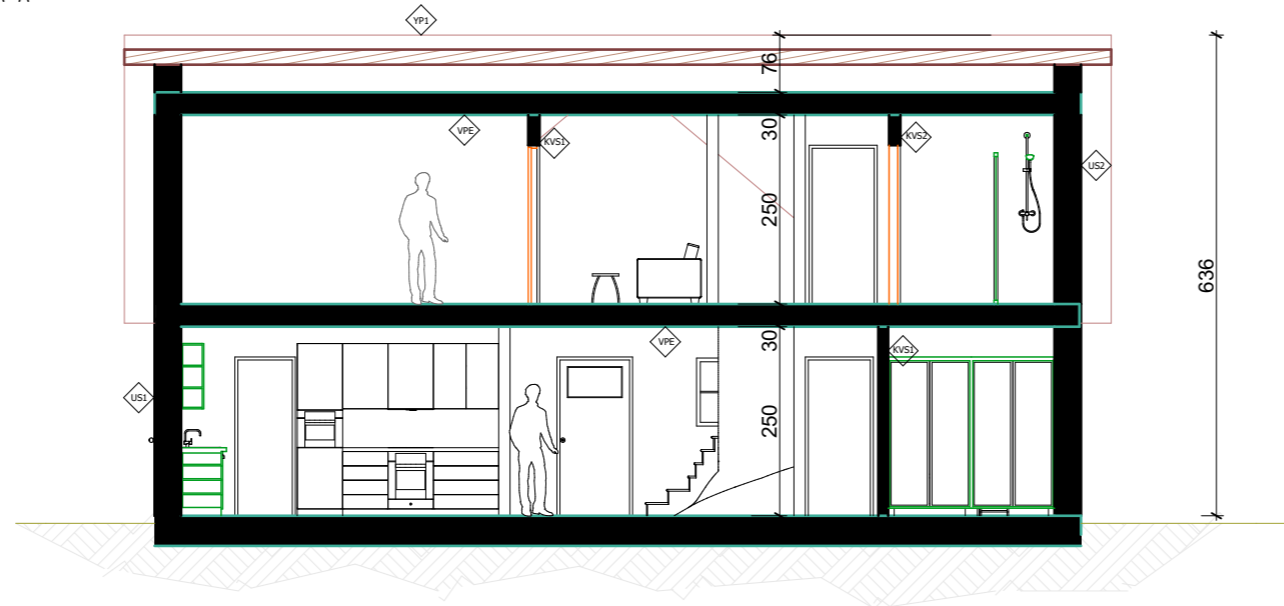
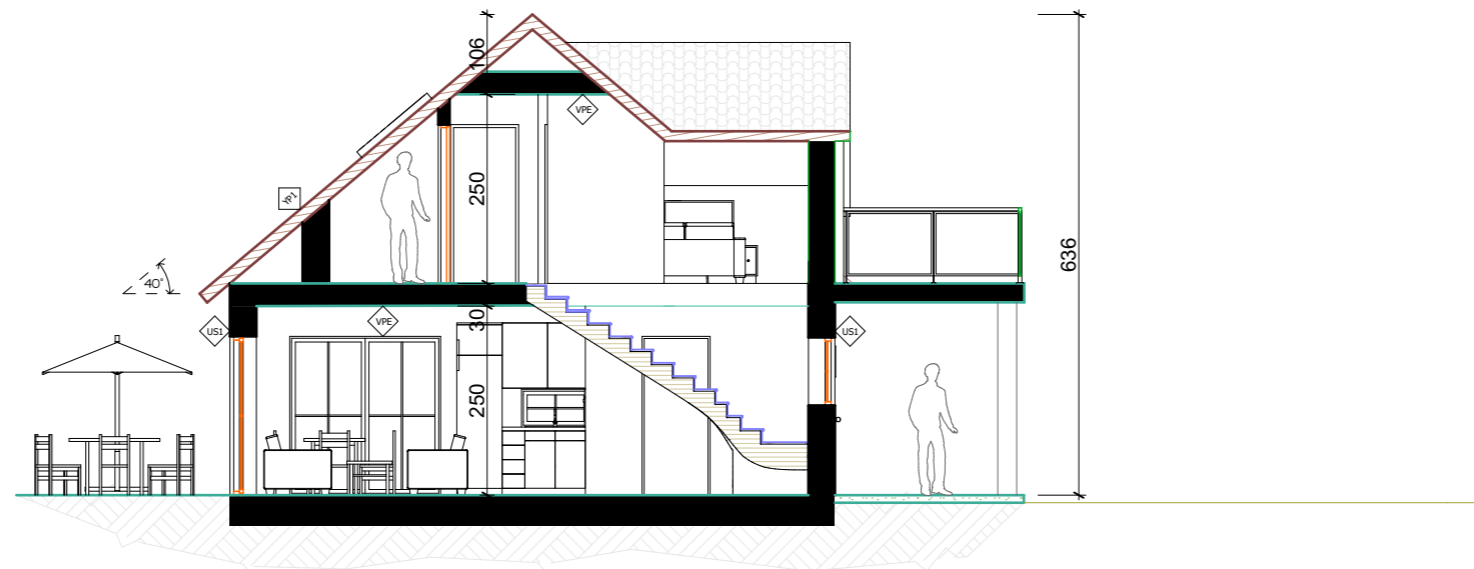


SEKTION A-A



SEKTION B-B



STRUKTUR TYPER

- | | |
|--|--|
| <p>US1</p> <ul style="list-style-type: none"> - Vit putskad fasad - Aquaboard 13 - Spåklätt, luftspalt 48 mm - Vindskiva KXT 9 knauf - Stomme 190 mm cc 600 mm, isolering 200 mm - Diffusjon SFS 4225 E 0,20 mm - Liggande regling 48 mm, cc 600 mm - *Hyllan regligng isolering Paroc extra 45 mm - *OSB-skiva 11 mm - *Gipskiva Knaf 13 mm <p>US2</p> <ul style="list-style-type: none"> - Vit putskad fasad - Aquaboard 13 - Spåklätt, luftspalt 48 mm - Vindskiva KXT 9 knauf - Stomme 190 mm cc 600 mm, isolering 200 mm - Diffusjon SFS 4225 E 0,20 mm - Liggande regling 48 mm, cc 600 mm - *Hyllan regligng isolering Paroc extra 45 mm - *Gipskiva KXT 13 mm - *Fästmassa - *Kalk <p>KVS1</p> <ul style="list-style-type: none"> - Gipskiva KN13, en sida - OSB-skiva 11 mm, en sida - Stomme 123 mm cc 600 mm + *Paroc extra 100 mm - *Gipskiva KN13 <p>KVS2</p> <ul style="list-style-type: none"> - Gipskiva KN13, en sida - OSB-skiva 11 mm, en sida - Stomme 123 mm cc 600 mm + *Paroc extra 100 mm - Gipskiva KEX 13mm - Gipskiva Knaf 13 mm eller våtrumsgips - *Fästmassa - *Kalk <p>VPE</p> <ul style="list-style-type: none"> - *Golvsbeläggning 20mm - *Sjåklätt 22mm spånklätt - OSB-skiva 18 mm - Stomme Posi balk 306 mm K600+ - *Isolering 100 mm mellan balkarna - *Regling under stommen 28x70 mm k400 - *Gipskiva 13 mm <p>YP1</p> <ul style="list-style-type: none"> - *Täppmassa Pölar - Underlagsgrepp - Sjäppanbalkar 20 mm - Luftspalt 98 mm - Vindskiva KXT 9 mm - Takstjär + *Isolering 450 mm - *Angjär 0,2 mm - *Regling 28x70 - *OSB-skiva 11 mm - *Gipskiva 13 mm | <p>VSI</p> <ul style="list-style-type: none"> - Gips standard 13 mm - OSB-skiva 11 mm - Stomme 70 mm - OSB-skiva 11 mm - Gips standard 13 mm <p>VSD</p> <ul style="list-style-type: none"> - Gips standard 13 mm - OSB-skiva 11 mm - Stomme 70 mm - Gipskiva KEX 13mm - Gipskiva Knaf 13 mm eller våtrumsgips - *Fästmassa - *Kalk <p>PK1</p> <ul style="list-style-type: none"> - Yttervägg Liggande panel 23x145 mm UVV - Spåklätt, luftspalt 48 mm - Stomme 4x268 <p><i>*Inkluderat i elementet</i></p> |
|--|--|



REG	ANT	REGISTRERINGEN AVSER	SIGN	DATUM
BYGGHANDLING				
A		RELATIONSRIKA AB		
HANDLÄGGARE	QK	KONTORSPÅRTER		
DATUM	2020-02-25	www.relationsrika.com	Relationsrika	
TOFTA KROKSTÅDE 1:524, GOTLAND				
SEKTIONER				
SKALA	RITNINGSNAMN			REV.
A3-1:100	A-40.2-100			